

**Zeitschrift:** Zürcher Illustrierte  
**Band:** 16 (1940)  
**Heft:** 43  
  
**Rubrik:** Schach

### **Nutzungsbedingungen**

Die ETH-Bibliothek ist die Anbieterin der digitalisierten Zeitschriften auf E-Periodica. Sie besitzt keine Urheberrechte an den Zeitschriften und ist nicht verantwortlich für deren Inhalte. Die Rechte liegen in der Regel bei den Herausgebern beziehungsweise den externen Rechteinhabern. Das Veröffentlichen von Bildern in Print- und Online-Publikationen sowie auf Social Media-Kanälen oder Webseiten ist nur mit vorheriger Genehmigung der Rechteinhaber erlaubt. [Mehr erfahren](#)

### **Conditions d'utilisation**

L'ETH Library est le fournisseur des revues numérisées. Elle ne détient aucun droit d'auteur sur les revues et n'est pas responsable de leur contenu. En règle générale, les droits sont détenus par les éditeurs ou les détenteurs de droits externes. La reproduction d'images dans des publications imprimées ou en ligne ainsi que sur des canaux de médias sociaux ou des sites web n'est autorisée qu'avec l'accord préalable des détenteurs des droits. [En savoir plus](#)

### **Terms of use**

The ETH Library is the provider of the digitised journals. It does not own any copyrights to the journals and is not responsible for their content. The rights usually lie with the publishers or the external rights holders. Publishing images in print and online publications, as well as on social media channels or websites, is only permitted with the prior consent of the rights holders. [Find out more](#)

**Download PDF:** 13.01.2026

**ETH-Bibliothek Zürich, E-Periodica, <https://www.e-periodica.ch>**

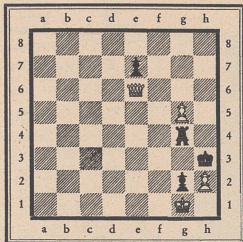


# SCHACH

Redigiert von Schachmeister H. Grob, Zürich.

## Eine Aufgabe für den Anfänger

J. Belschan, Tribuswinkel.



Weiß zieht und setzt im 4. Zug matt.

Wäre Schwarz am Zuge, so müßte er den einzigen möglichen Zug Kh3—h4 ausführen, worauf Dc6—h6 folgt. Dieser Hinweis mag dem Löser auf die Spur verhehlen.

(Lösung am Schluß der Schachspalte.)

## Das Schachleben in Holland.

Die verschiedenen Schachveranstaltungen in Holland nehmen trotz der gegenwärtigen Lage ihren Fortlauf. Der Exweltmeister Dr. Euwe, welcher erst das Turnier um den «Kamstra-

Pokal» gewonnen hatte, siegte auch in dem stark besetzten Achtmeisterturnier in Amsterdam. Ein Großkampf mit nahezu 200 Spielern in mehreren Stärkeklassen wurde soeben in Hilversum beendet. Ein neues Talent, der friesische Meister Kramer, setzte sich hier in der Hauptklasse über bekannte Turniergrößen hinweg und erringt den 1. Rang. Die Rangliste lautet: Kramer 5½, Landau 5, Wijnans 4½, Dr. Mulda 3, Stumpers, Prins und Kmoch je 2½, van Doesburgh 2 Punkte usw.

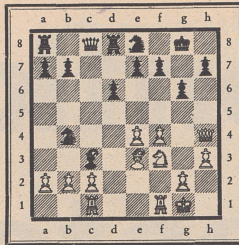
Nachstehend lassen wir die interessante Entscheidungspartie folgen.

Weiß: H. Kramer Schwarz: A. J. Wijnans  
Sizilianische Verteidigung

1. e4, c5 2. Sf3, d6 3. d4, c×d4 4. S×d4, Sf6 5. Sc3, g6
- Die «Drachenvariante».
6. Le2, Lg7 7. 0—0—0 8. Sb3
- Gewöhnlich folgt hier Le3.
8. ... Le6 9. Le3, Sc6 10. Lf4, Dc8 11. h3, Td8 12. De1, Sb4 13. Tc1, Lc4 14. L×c4, D×c4 15. Sd2, Dc8

Bis dahin hat Schwarz jeder Kraftentfaltung des Gegners wirksam begegnet. Es hat sogar den Anschein, als stünde Weiß am Damenflügel bereits exponiert. Schwarz hätte seinen Druck mit Da6 aufrechterhalten können; auf 16. a3, Sc6 (schon droht b5) 17. Sd5, S×d5 18. c×d5 wäre Sd4 mit gutem Spiel gefolgt. Der Damenrückzug nach c8 (sperrt dem Ta8 das natürliche Entwicklungsfeld) behindert das eigene Figurenspiel.

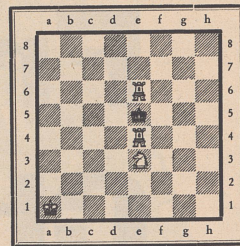
16. Sf3, Se8 17. Dh4, L×c3? Witterte Schwarz die Falle nicht, daß er sich von dem Bauerengewinn verblenden ließ? Richtig war d5 (drohend d4). Auf Sg5 folgt h6 und auf D×c7, Sc6. So konnte Schwarz dem Angriff standhalten. (Siehe Diagramm.)



18. b×c3, D×c3? Nach S×a2, Sg5, h5 (Sf6? e5!), Tc1, S oder D×c3 kommt Weiß mit f5 zum aussichtsreichen Angriff. Wohl oder übel mußte 18. ... Sc6 geschehen.
19. Ld4! Dc4 20. c3, Sc6 21. f5, f6 Schwarz darf die Öffnung der Turmlinie f1—f8 nicht zulassen, was durch f5×g6 geplant ist. Andererseits ist die Lockerung der Königsbauern nicht zu umgehen.
22. f×g6, h×g6 23. Sg5! S×d4 f×g5? führt zum einzigen Matt.
24. Dh7+, Kf8 25. c×d4, Dg8 Nach D×d4+, Kh1 findet die Dame keine Möglichkeit zum Rückzug nach g8.
26. Dh6+, Sg7 Falls Dg7?, so Se6+ mit Damengewinn.
27. D×g6 Was soll Schwarz gegen Sh7+ tun? Einen Ausweg mit e5 gibt es nicht, weil darauf T×f6+, Ke7, Tf7+, Ke8, T×g7+, Kf8 und Th1+ nebst Matt folgt.

Schwarz gab auf.

## Lösung der Scherzaufgabe.



Ein Matt mit 2 Türmen und 1 Springer in der Brettmitte. Da in der Praxis eine solche Stellung nicht entstehen kann, wird eine solche Mattstellung nur von wenigen Lösern gefunden.

## Lösung des Problems von J. Belschan:

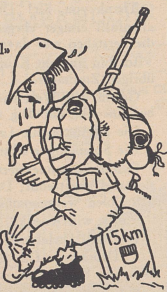
1. Dg6, e6 oder e5 2. Dh5+, Th4 3. Df3+.
- Kh4 2. Dh6+.
- T×g5 2. D×T, e6 3. Dg3+.
- Tg3 2. Dh5+.
- Th4 2. Df5+, Tg4 3. Dc6! Kh4 4. Dh6+.
- Tf4—a4 2. Dh5+, Th4 3. Df3+.

Das Hauptabspiel der schwarzen Verteidigung liegt in der Abwehr 1. ... Th4, worauf aber die weiße Dame durch das Schachgebot auf f5 (Tg4 erzwingend) wieder nach dem Standfeld e6 zurückkehrt. Der Unterschied besteht nur darin, daß jetzt Schwarz am Zuge ist und den verderblichen Königszug ausführen muß (Kh4, Dh6+).

Mit dem Hühneraug bin ich am Seil,  
I der nächst Apothek kauf ich «Blitzheil»

**Blitzheil**

Ist ein Hühneraugmittel, das in kurzer Zeit Hühneraugen und Hornhaut entfernt. Es ist nicht ein schnell verdunstendes Mittel, sondern die Salbe hält sich. Preis per Topf: Fr. 1.50 und 3.—, Gebrauchsanweisung beim Topf. — Blitzheil ist erhältlich in Apotheken und Drogerien. Hergestellt durch die **Kakus-Werke Solothurn**



*Lange seidige Wimpern*  
und Augenbrauen machen jedes Gesicht schön, anziehend und interessant. Schon nach mehrmaligem Einreiben mit **Tana-Balsam** wachsen Wimpern und Brauen auffallend lang und dicht und bekommen dunkel-seidigen Glanz. Erfolg und Unschädlichkeit garantiert. Beglückte Anerkennungen. — Preis mit Wimpernbürstchen Fr. 4.20 und Porlo (—40). Versand per Nachnahme nur durch **Tana-Balsam-Vertrieb, Zürich 32 AF**

**Old - India · Lausanne**  
le dancing en vogue. American-Bar. Eintritt frei. Dir. R. Magnenat.



*Im Herzen Zürich's  
das Hotel R. Pét.*

Ein Treffpunkt geistiger Menschen!

Leiden Sie an  
**RHEUMA, GICHT, ISCHIAS**  
dann das wirksame Mittel

**UROZERO**

Kräftiges Ausscheiden der Harnsäure und schmerz-lindernd.  
Schachtel à Fr. 2.20 u. Fr. 6.—. In allen Apotheken. Prospekte gratis.

**Handels - Auskünfte**  
**Schweiz und Ausland**  
**BICHET & CIE** GEGR. 1895

Basel . . . Freiestraße 69  
Bern . . . Bubenbergplatz 8  
Genf . . . Rue Cécile 13

Lausanne . . . Petit Chêne 32  
Lugano . . . Via Eco Soave 1  
Zürich . . . Bürenstraße 18

Bureau, Korrespondenten und Vertretungen auf der ganzen Welt  
Schweizer Firma

**Patentex**  
das seit 30 Jahren bewährte  
**Frauenschutz-Präparat**  
Von Aerzten begutachtet.  
Vollständige Packung Fr. 5.50  
Ergänzungs-lube Fr. 5.—  
Erhältlich in allen Apotheken.  
Aufklärenden Prospekt erhalten Sie  
kostenlos in Ihrer Apotheke  
Patentex-Vertrieb, Zürich 8, Dufourstr. 176

**Bildung**  
ein wertbeständiges Kapital  
für Sohn und Tochter

**Französisch** Englisch oder Italienisch garantiert in 2 Mon. in den Ecoles Tamié, Neuchâtel od. Luzern. Deutscher, Korrespondenten-, Sekretär-, Stenodactylo- u. Handelsdiplome in 4 u. 6 Monaten. Staatsstellen in 3 Monaten.

50 Fachlehrer helfen Ihnen zum Erfolg im  
**INSTITUT JUVENTUS ZÜRICH**  
Schule für Maturität, Handel und Technik • Uraniastraße 31—33

**BERLITZ-Schule Lausanne** 8, Grand-Chêne.  
**Französisch** Rasch und gründlich. Kleine Klassen. 18 Stunden wöchentlich. — Ferienkurse Juni-Oktober.

**Knabeninstitut Alpina**  
CHAMPERY (WALLIS)  
Rasches Erlernen des Französischen.  
Realgymnas., Handelsschule; unter staatl. Aufsicht. Sport, Körperkultur.

**OPAL HAVANA**  
VERY MILD  
FEINSTE HAVANA-MISCHUNG • MELANGE HAVANE  
Manufacture de Cigares fins  
SA. Eichenberger-Baur.  
**OPAL des Rauchers Ideal**  
Auch mit feinstem Brasil-Deckblatt erhältlich

**NEURALGIE  
RHEUMA  
INFLUENZA  
ZAHNWEH  
KOPFWEH**  
Da hilft  
**Alcacyl**  
von Dr. Wander  
Ohne Nachteil  
für Magen und Herz  
Tuben zu Fr. 1.— und Fr. 1.75  
in allen Apotheken erhältlich