

Zeitschrift: Zürcher Illustrierte
Band: 16 (1940)
Heft: 36

Artikel: Was ist das für ein See?
Autor: [s.n.]
DOI: <https://doi.org/10.5169/seals-757640>

Nutzungsbedingungen

Die ETH-Bibliothek ist die Anbieterin der digitalisierten Zeitschriften auf E-Periodica. Sie besitzt keine Urheberrechte an den Zeitschriften und ist nicht verantwortlich für deren Inhalte. Die Rechte liegen in der Regel bei den Herausgebern beziehungsweise den externen Rechteinhabern. Das Veröffentlichen von Bildern in Print- und Online-Publikationen sowie auf Social Media-Kanälen oder Webseiten ist nur mit vorheriger Genehmigung der Rechteinhaber erlaubt. [Mehr erfahren](#)

Conditions d'utilisation

L'ETH Library est le fournisseur des revues numérisées. Elle ne détient aucun droit d'auteur sur les revues et n'est pas responsable de leur contenu. En règle générale, les droits sont détenus par les éditeurs ou les détenteurs de droits externes. La reproduction d'images dans des publications imprimées ou en ligne ainsi que sur des canaux de médias sociaux ou des sites web n'est autorisée qu'avec l'accord préalable des détenteurs des droits. [En savoir plus](#)

Terms of use

The ETH Library is the provider of the digitised journals. It does not own any copyrights to the journals and is not responsible for their content. The rights usually lie with the publishers or the external rights holders. Publishing images in print and online publications, as well as on social media channels or websites, is only permitted with the prior consent of the rights holders. [Find out more](#)

Download PDF: 13.01.2026

ETH-Bibliothek Zürich, E-Periodica, <https://www.e-periodica.ch>



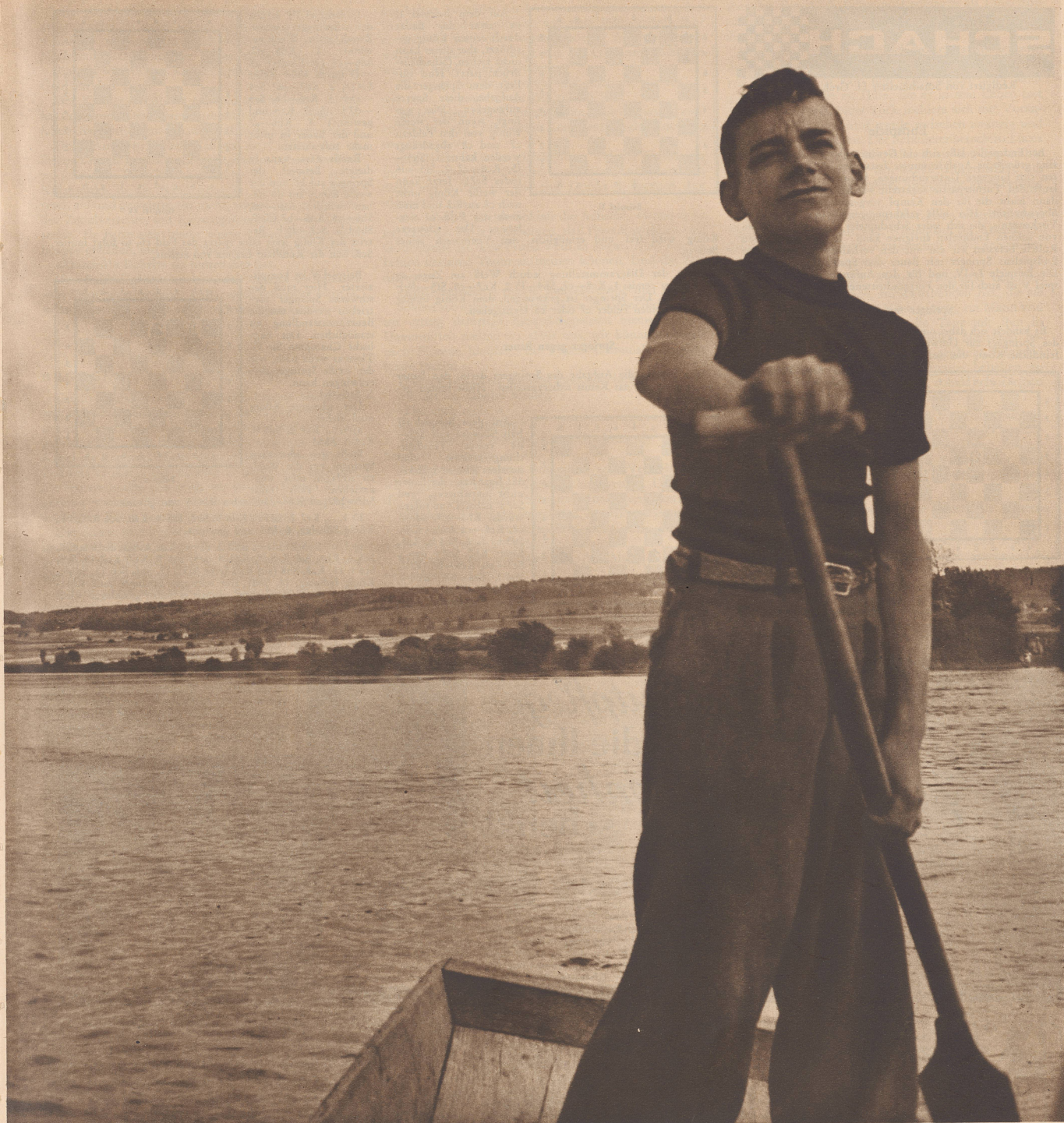
Einem See gleich biegt die breite Wasserstraße der Aare bei Altreu um, von Fischer- und Motorbooten und Badenden heiter belebt. In vergangenen Jahrhunderten führten lange Waidlinge der Berner Schifflutezunft, mit Salz und Korn oder Wein befrachtet, gen Brugg. Die Spedition auf der Aare war zehn- bis zwanzigmal billiger als über Land.

Près d'Altreu, la largeur de l'Aar le rend pareil à un lac, pêcheurs, baigneurs et canots-automobiles y viennent nombreux, le dimanche. Dans les siècles écoulés, les longues barques de transport de la corporation des bateliers bernois utilisaient le cours de l'Aar pour le transport du sel, du blé et du vin, transport qui revenait dix à vingt fois meilleur marché que par la voie de terre.



Pappeln an der Flußschlinge bei Leuzigen.

Peupliers des rives de l'Aar, près de Leuzigen.



Ein Knabe fährt die Sonntagsbummler über die Aare nach Alttreu hinüber. Vor 2000 Jahren spannten hier die Römer eine Brücke über den Fluß. Sie führte die römischen Soldaten nach Leuzigen auf die Heerstraße.

Jeune garçon traversant le fleuve le dimanche pour se rendre à Alttreu. Il y a deux mille ans, les Romains édifièrent un pont à cet endroit, pour le transport de leur armée.

Was ist das für ein See?

PHOTOS VON HANS STAUB

Im Zusammenhang mit der Arbeitsbeschaffung für einige tausend Internierte erwägt man gegenwärtig, ein weiteres Teilstück der Aarekorrektur zwischen Büren und Solothurn, die Aaredurchstiche bei Arch und Leuzigen, in Angriff zu nehmen. Der abgekürzte Lauf des Flusses ist quer über Wiesen und Getreidefelder abgesteckt, bereit zum Aushub durch arbeitsfreudige Hände. Wenn der Durchstich erfolgt, so wird das reizvolle Bild, das die Aareufer gerade an den Flußschlingen bieten, wenn nicht zerstört, so doch durch Absenkung des Wasserspiegels beeinträchtigt. Unsere Photos geben einige dieser idyllischen, seeähnlichen Aare-Landschaften wieder.

Paysages des bords de l'Aar

En liaison avec le programme de création d'occasions de travail, tendant à occuper quelques milliers d'internés, on envisage la reprise des travaux de correction du cours de l'Aar, entre Büren et Soleure. La percée prévue traverse une région charmante de champs cultivés et de prairies. Nous publions aujourd'hui quelques vues de l'idyllique paysage des bords de l'Aar.