

Zeitschrift: Zürcher Illustrierte
Band: 16 (1940)
Heft: 28

Rubrik: Schach

Nutzungsbedingungen

Die ETH-Bibliothek ist die Anbieterin der digitalisierten Zeitschriften auf E-Periodica. Sie besitzt keine Urheberrechte an den Zeitschriften und ist nicht verantwortlich für deren Inhalte. Die Rechte liegen in der Regel bei den Herausgebern beziehungsweise den externen Rechteinhabern. Das Veröffentlichen von Bildern in Print- und Online-Publikationen sowie auf Social Media-Kanälen oder Webseiten ist nur mit vorheriger Genehmigung der Rechteinhaber erlaubt. [Mehr erfahren](#)

Conditions d'utilisation

L'ETH Library est le fournisseur des revues numérisées. Elle ne détient aucun droit d'auteur sur les revues et n'est pas responsable de leur contenu. En règle générale, les droits sont détenus par les éditeurs ou les détenteurs de droits externes. La reproduction d'images dans des publications imprimées ou en ligne ainsi que sur des canaux de médias sociaux ou des sites web n'est autorisée qu'avec l'accord préalable des détenteurs des droits. [En savoir plus](#)

Terms of use

The ETH Library is the provider of the digitised journals. It does not own any copyrights to the journals and is not responsible for their content. The rights usually lie with the publishers or the external rights holders. Publishing images in print and online publications, as well as on social media channels or websites, is only permitted with the prior consent of the rights holders. [Find out more](#)

Download PDF: 25.11.2025

ETH-Bibliothek Zürich, E-Periodica, <https://www.e-periodica.ch>

SCHACH

Redigiert von Schachmeister H. Grob, Zürich.

Aus dem Zweikampf Johner-Grob

3. Partie

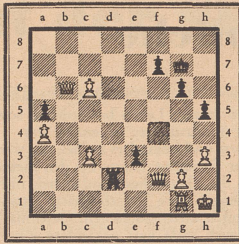
gespielt am 18. Juni in Zürich.

Weiß: Grob Schwarz: Johner
Sizilianische Verteidigung

1. e4, c5 2. Sf3, d6 3. d4, c×d4 4. S×d4, Sf6 5. Sc3, g6 6. Le2, Lg7 7. 0—0, 0—0 8. Kh1, a6 9. f4, De7 10. Lf3, Sc6 11. Sb3, Sa5 12. S×a5, D×a5 13. Le3, Ld7 14. e5?

Dieses weitberechnete Bauernopfer ist aber nicht korrekt. Besser war Tb1 mit der Absicht, den Damenflügel aufzurollen.

14. ... d×e5
Nicht Se8 wegen Sc3—d5.
15. f×e5, D×e5 16. L×b7
Auf 16. Ld4? folgt Dc7! L×f6, e×f6! Sd5 und Dd8 mit Gewinn des Bauers.
16. ... D×e3! 17. L×a8, T×a8 18. T×f6, L×f6 19. D×d7 Sd5 wird durch Da7 widerlegt.
19. ... L×c3! 20. Dc6, Td8 21. b×c3
Das lange forcierte Abspiel ist für Weiß ungünstig verlaufen. Der Doppelbauer ist eine verhängnisvolle Schwäche.
21. ... De2! 22. h3, Td2 23. Te1, Kg7
Der Bauerngewinn T×c2 führt nur zum Remis.
24. e4, h5 25. a4, a5 26. c5, e5 27. c3?
Dieser Tempoverlust rächt sich. Nötig war Tg1 und falls T×c2, so Db6, Dc4, D×a5, D×c5, D×D, T×D, Ta1, Ta5 mit einigem Widerstand.
27. ... e4 28. Tg1, e3 29. Db6
Falls 29. Dc4, so Df2, c6, e2, c7 (oder Db7! D×g1+ nebst Td1 und gewinnt), Td1! Dc5+, Kh7! und Weiß kommt einen Zug zu spät. Auch drängt die Zeitnot.
29. ... Df2! 30. c6
Damit ist e2 verhindert, aber Schwarz beschließt den Kampf mit einer hübschen Damenopferkombination. (Siehe Diagramm.)

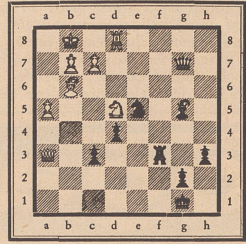


30. ... D×g1+ 31. K×g1, Td1+ 32. Kh2, e2
Nun steht der Bauer c3 für das sonst rettende Damenschach auf b2 im Wege.
33. c7, e1=D 34. Dc5, h4! 35. Df8+, K×f8 36. c8=D+, Kg7. — Weiß gab auf. Eine Glanzleistung des Siegers.

4. Partie, gespielt am 20. Juni in Zürich.

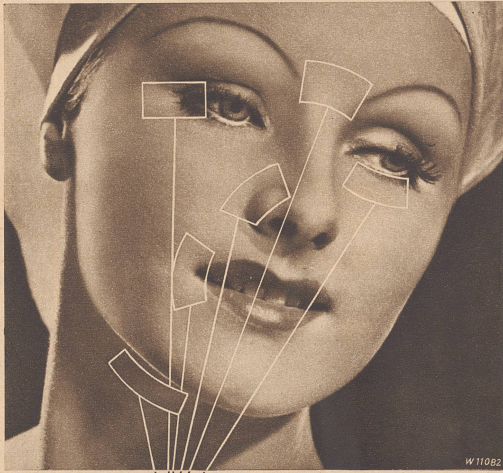
Weiß: Johner Schwarz: Grob.
Skandinavische Verteidigung

1. e4, d5 2. e×d5, Sf6 3. d4, S×d5 4. Le2, Lf5 5. Sf3, e6 6. c4, Sb4 7. Sa3, c5 8. Le3, Da5 9. 0—0, Sb8—c6 10. Db3, c×d4 11. S×d4, S×d4 12. L×d4, 0—0—0 13. Td1, Lc5
Schwarz wagt ein Bauernopfer, um Gegenspiel zu erhalten. In Frage kann sonst f6.
14. L×g7, Thg8 15. Lf6! Le4!
Nicht L×d8, T×g2+, Kh1, Ld6! T×d6, De5, f4, T×e2+, Kg1 (Tf3, Dh5!), Dc5+ nebst Matt.
16. Lf3, T×d1 17. T×d1, L×f3 18. D×f3, S×a2
Wohl hat Schwarz den Materialverlust aufgeholt, aber Weiß kommt nun zum Angriff.
19. Dd3, a6 20. D×h7, Tf8 21. Dd3, Db6 22. Td2, Sc1 23. Dd7+, Kb8 24. Le7! Te8 25. Lh4
Hier läßt sich Weiß den klaren Vorteil entgehen, denn nach L×c5, D×c5, D×f7 steht er überlegen. Die nächsten Züge wickeln sich blitzartig ab, da beide Spieler in Zeitnot geraten.



Stellung vor 37. S×f6

37. ... Ka7! 38. T×e5, Se2+ 39. T×e2
Auf Kh2, S×g3, De3+, Le5! D×g3, Ld6, De3, Db6 ist die weiße Stellung nicht zu halten.
39. ... D×e2 40. Df4, Ld6 41. Dd4+, Lc5 42. Df4, Dd1+ 43. Kh2, Dd6!
Erzwingt Vereinfachung durch Damentausch.
44. D×d6, L×d6 45. L×d6, T×d6 46. Se4, Tc6!
Sperrt dem Springer die Felder auf dem Damenflügel.
47. h5, a5 48. g4, a4 49. Sd2, Tc2 50. Sb1, T×f2+ 51. Kg3, Tb2 52. Sa3, Tb3+ 53. Kh2, T×a3 54. h6, Td3 55. h7, Td8
Weiß gab auf. Es folgen: g5, a3, g6, a2, g7, a1=D, g8=D, Td7+ und gewinnt.



Stellen Sie von Ihrem 20. Lebensjahr an DIESE Stellen unter Aufsicht

Es sind die Stellen, an denen sich am ehesten mangelnde Funktion der Hautdrüsen und ungenügende Ernährung des Hautgewebes bemerkbar machen. Vergrößerte Poren, winzige Fältchen an Mund- und Augenwinkeln und an der Nasenwurzel, unreine und schlaffe Haut sind die ersten Anzeichen dafür. Verhindern Sie diese Erscheinungen durch eine rationelle die natürlichen Funktionen der Haut unterstützende und ergänzende Hautpflege. Kaloderma-Kosmetik-Präparate sind auf Grund der Ergebnisse letzter biologisch-kosmetischer Forschung aufgebaut. Nach kurzem Gebrauch werden Sie feststellen, wie sie Ihrer Haut Spannkraft, Geschmeidigkeit und Frische wiedergeben. Überzeugen Sie sich noch heute von der verblüffenden Wirkung dieser Präparate. Sie sind in jedem Fachgeschäft erhältlich.

REINIGUNGS CREME

Eine Creme, die Ihre Haut wirklich tiefdringend reinigt und auch die letzten Schmutzreize aus den Poren löst. Die Basis für jede erfolgreiche Hautpflege. Dose Fr. 1.50; Topf Fr. 3.—

GESICHTSWASSER

Mehr als ein herrlich erfrischendes Gesichtswasser — ein ideales Vorbeugungsmittel bei müder und welker Haut. Erhält den Teint rein, macht die Haut wieder jugendlich, straff und elastisch. Flasche Fr. 3.—

AKTIV CREME

Eine Spezial-Nähr-Coldcreme, die infolge ihrer speziellen Zusammensetzung mangelnde oder fehlende Hautdrüsenernährung in vollkommen natürlicher Weise ergänzt. Tuben Fr. 1.25 u. 2.—; Topf Fr. 3.50

TAGES CREME

Verleiht der Haut bleibenden samtartig matten Schimmer, die Voraussetzung für ein gepflegtes Aussehen. Schützt bei ungehinderter Hautatmung die Poren gegen Verunreinigung. Tuben Fr. 1.25 u. 2.—; Topf Fr. 3.50

KALODERMA

EIN NEUER WEG ZU NEUER SCHÖNHEIT

Kosmetik

KALODERMA A.-G., BASEL

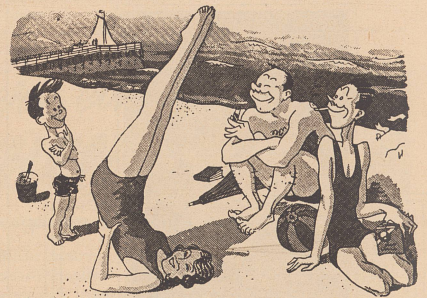
Wer an Zerrüttung

des Nervensystems mit Funktionsstörungen, Schwinden der besten Kräfte, nervösen Erschöpfungszuständen, Nervenzerrüttung und Begleiterscheinung, wie Schlaflosigkeit, nervös. Ueberreizungen, Folgen nervenruinierender Exzesse und Leidenschaften leidet, schicke sein Wasser (Urin) mit Krankheitsbeschreibung an das **Medizin- und Naturheilmuseum Niederurnen** (Ziegelbrücke). Gegründet 1903. S
Institutsarzt: Dr. J. Fuchs.

Nützliche Anregungen

finden Sie auf allen Inseratseiten dieser Nummer. Sehen Sie sich stets die Inserate an. Es ist kurzweilig und wie gesagt, nutzbringend.

Lebewohl am Badestrand



Mit „Lebewohl“ *) gepflegte Füße können sich sehen lassen.

*) Gemeint ist natürlich das bekannte, von vielen Ärzten empfohlene **Hühneraugen-Lebewohl** mit druckmilderndem Filzring für die Zehen und **Lebewohl-Ballenscheiben** für die Fußsohle. Blechdose (10 Pflaster) Fr. 1.25, erhältlich in allen Apotheken und Drogerien.



Hautausschlag, Ekzem, Hautreizung

kommen bisweilen vom schlechten Funktionieren des Darmes her. Gegen **Verstopfung** nehmen Sie zum Nachtessen

EIN GRAIN de VALS

25 Grains Fr. 1.10
50 Grains Fr. 1.75
in allen Apotheken