

Zeitschrift: Zürcher Illustrierte
Band: 16 (1940)
Heft: 19

Rubrik: Schach

Nutzungsbedingungen

Die ETH-Bibliothek ist die Anbieterin der digitalisierten Zeitschriften auf E-Periodica. Sie besitzt keine Urheberrechte an den Zeitschriften und ist nicht verantwortlich für deren Inhalte. Die Rechte liegen in der Regel bei den Herausgebern beziehungsweise den externen Rechteinhabern. Das Veröffentlichen von Bildern in Print- und Online-Publikationen sowie auf Social Media-Kanälen oder Webseiten ist nur mit vorheriger Genehmigung der Rechteinhaber erlaubt. [Mehr erfahren](#)

Conditions d'utilisation

L'ETH Library est le fournisseur des revues numérisées. Elle ne détient aucun droit d'auteur sur les revues et n'est pas responsable de leur contenu. En règle générale, les droits sont détenus par les éditeurs ou les détenteurs de droits externes. La reproduction d'images dans des publications imprimées ou en ligne ainsi que sur des canaux de médias sociaux ou des sites web n'est autorisée qu'avec l'accord préalable des détenteurs des droits. [En savoir plus](#)

Terms of use

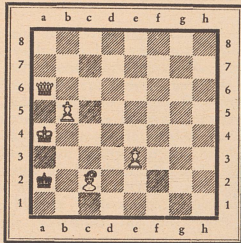
The ETH Library is the provider of the digitised journals. It does not own any copyrights to the journals and is not responsible for their content. The rights usually lie with the publishers or the external rights holders. Publishing images in print and online publications, as well as on social media channels or websites, is only permitted with the prior consent of the rights holders. [Find out more](#)

Download PDF: 11.01.2026

ETH-Bibliothek Zürich, E-Periodica, <https://www.e-periodica.ch>

SCHACH

Problem von Ed. Schildberg (nach C. Borgatti)



Weiß zieht und setzt im 3. Zug matt.
(Lösung am Schluß der Schachspalte.)

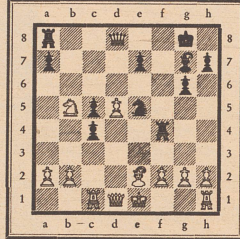
Dieser Dreizüger ist für den Anfänger bestimmt. Der Lösung kommt man rascher nahe, wenn man sich die möglichen Mattstellungen vergegenwärtigt.

Ein forsches Kombinationsspiel aus dem holländischen Achtmeisterkampf
Gespielt am 26. April 1940.

Weiß: Th. D. v. Scheltinga Schwarz: L. Prins.
Königsindische Verteidigung
(durch Zugumstellung)

1. Sf3, Sf6 2. c4, g6 3. Sc3, Lg7 4. d4, d5
Schwarz lenkt in die Grünfeld-Verteidigung ein.
5. Lf4
Auf Lg5 folgt Sc4, cxd5, Sxg5, Sxg5, e6, Sf3 und exd5 mit Ausgleich. Der Textzug verspricht mehr, da Schwarz nicht so leicht zu einer Abwicklung kommt.

- 5... 0-0 6. Tc1, dxc4 7. e4, c5
Schwarz darf nicht zuwarten, bis Weiß seine Zentrumsstellung verstärkt hat. Das Gegenopfer dient der Zerstörung der weißen Position.
8. d5, b5 9. e5
Schädlich wäre Sxb5? wegen Da5+, Sc3 und Sxc4! mit dreifachem Druck auf Sc3.
- 9... Sh5. Gewinnt ein wichtiges Tempo, denn Lf4 ist in Gefahr.
10. Le3, Lg4! Dadurch wird e5 geschwächt.
11. Le2, Sd7
Sofort Lxf3, Lxf3 und Lxe5? wäre verfehlt, weil darauf Weiß mit d6! antwortet, und Ta8 ist verloren.
12. e6, Lxf3
Auf fxe6, dxe6, Lxe6 folgt Sg5 nebst Le2xh5 und Rückgewinn des Bauern mit Angriffsstellung.
13. Lxf3, Se5 14. exf7+, Txf7 15. Le2
Es drohte Sd3+ mit Qualitätsgewinn.
- 15... Sf4
Der schlechtplacierte Springer erweist sich plötzlich als verwünschter Störer. Schwarz läßt vor allem dem Gegner keine Zeit mehr, um den Rückgewinn des geopferten Bauern c4 vorzunehmen.
16. Lxf4, Txf4 17. Sxb5?
Konnte Weiß den Bauernverlust nicht verschmerzen, daß er dieser «Lokung» unterlag? Schwarz teilt nun harte Schläge aus. Weiß mußte das kleinere Übel wählen und rochieren. (Siehe Diagramm).
- 17... Tb8 18. Sc3
18. a4 wird mit a6 beantwortet. Sxa7 scheitert an Da5+, Dd2, Dxd, Kxd, Txb2+, Tc2 (Ke3? Lh6!), c3+! Kd1 (Kxc3? Sc4+, Kd3, Td4+, Kc3, Td2+! Kxc4, Tdxc2+, Kd3, Tc3+, Ke4, Tb4+, Le4, Txc4+), Td4+, Kc1 (Kelf Tb1+), Lh6+.
- 18... Td4 19. Dc2, Sd3+! 20. Lxd3
Etwas besser war Kf1.



SCHACH-NACHRICHTEN

Das größte Schachbrett der Welt.

Die Zeiten, da die persischen Könige auf großen Feldern mit lebenden Menschen Schach spielten, sind heute nur noch selten zu sehen. Aber ein amerikanischer Verehrer des «königlichen Spiels» hat auch in unseren Tagen auf seiner Besitzung zu Tupelo in Mississippi ein Schachbrett anlegen lassen, das wohl das größte der Welt und das einzige unter freiem Himmel ist. R. F. Goodlet wollte an den vielen prächtigen Sommertagen, die ihm das gute Klima seines Landes darbietet, beim Schachspiel nicht in der Stube sitzen, sondern seine Lieblingsbeschäftigung mit einer körperlichen Betätigung in freier Luft verbinden. Er hat daher auf einem großen Rasenplatz vor seiner Villa ein riesiges Geviert ausheben lassen, auf dem die dunklen Quadrate durch Rasenflächen und die hellen durch Marmorplatten dargestellt werden. Das ganze Schachbrett ist von einem breiten Betonstreifen umrahmt. Während Maurer und Gärtner diese Anlage schufen, stellten geschickte Holzschnitzer gigantische Schachfiguren her, für die ein kleines Elfenbeinschachspiel aus der Zeit Heinrich VII. als Muster diente. Die großen Holzfiguren, die mit elfenbeingelber und dunkelroter, wasserdichter Farbe angestrichen sind, haben ein verhältnismäßig so geringes Gewicht, daß sie von den Spielern ohne zu große Anstrengung aufgehoben und fortgetragen werden können.

Lösung des Problems von Ed. Schildberg.

1. Lh7, Kb2 2. Dg6, Kc3 3. Dc2+
Kc1 3. Dc2+
Ka1 oder Ka2 3. Db1+
Ka1 2. Kb3+



Ist **DIESE** Stelle älter als Ihr Geburtsschein?

Hat falsche oder ungenügende Hautpflege an dieser Stelle Ihre Haut welk und faltig werden lassen? Noch ist es Zeit, einzugreifen. Mangelnde Reinigung der Hautporen, ungenügende Ernährung des Hautgewebes haben eine Erschlaffung der Haut zur Folge gehabt. Verhindern Sie rechtzeitig diese gefürchtete Erscheinung durch eine rationelle, die natürlichen Funktionen der Haut unterstützende Hautpflege. Kaloderma-Kosmetik-Präparate sind auf Grund der Ergebnisse letzter biologisch-kosmetischer Forschung aufgebaut. Nach kurzem Gebrauch werden Sie feststellen, wie sie Ihrer Haut Spannkraft, Geschmeidigkeit und Frische wiedergeben. Überzeugen Sie sich noch heute von der verblüffenden Wirkung dieser Präparate. Sie sind in jedem Fachgeschäft erhältlich.

REINIGUNGSCREME

Eine Creme, die Ihre Haut wirklich tiefdringend reinigt und auch die letzten Schmutzteilechen aus den Poren löst. Die Basis für jede erfolgreiche Hautpflege. Dose Fr. 1.50; Topf Fr. 3.-

GESICHTSWASSER

Mehr als ein herrlich erfrischendes Gesichtswasser — ein ideales Vorbeugungsmittel bei müder und welker Haut. Erhält den Teint rein, macht die Haut wieder jugendlich, straff und elastisch. Flasche Fr. 3.-

KALODERMA

EIN NEUER WEG ZU NEUER SCHÖNHEIT

KALODERMA A.-G., BASEL

AKTIVCREME

Eine Spezial-Nähr-Coldcreme, die infolge ihrer spezifischen Zusammensetzung mangelnde oder fehlende Hautdrüsenernährung in vollkommen natürlicher Weise ergänzt. Tuben Fr. 1.25 u. 2.-; Topf Fr. 3.50

TAGESCREME

Verleiht der Haut bleibenden samtartig matten Schimmer, die Voraussetzung für ein gepflegtes Aussehen. Schützt bei ungehinderter Hautatmung die Poren gegen Verunreinigung. Tuben Fr. 1.25 u. 2.-; Topf Fr. 3.50

FORT MIT DEN HÜHNERAUGEN

Sofort schmerzfrei

Behebt Schuhdruck

Brauchen Sie nie etwas für Ihre Füße, ohne bestimmt zu wissen, dass es gefahrlos u. unschädlich ist. Seien Sie sicher, gebrauchen Sie nur SCHOLL'S ZINO PADS. Die jeder Packung beiliegenden Spezial-Disks* erweichen u. lösen die harte Haut. — Auch in Grossen für Ballen und Hornhaut, in Apotheken, Drogerien u. Scholl-Depots zu Fr. 1.30 (Hühneraugen id. Pckg. Fr. 0.75) erhältlich. Probieren Sie heute noch

Scholl's Zino-pads

Leg eins drauf, der Schmerz hört auf.

Schaufenster im kleinen sind

illustrierte Inserate

die aber den Vorteil haben, die Ware einem weit größeren Publikum vor Augen zu führen.

Erst Rasieren - dann: TARR

KEINE TROCKENE HAUT - KEINE INFektion - KEINE FLECHTEN - KEIN SPANNEN

"EISENMANGEL"



Im Wachstum begriffene Kinder stellen sehr grosse Ansprüche an die kostbare Eisenreserve des Blutes, — der Quelle aller Kraft und Energie. Häufig wird dieser Eisenbestand schneller verbraucht, als die gewöhnliche Ernährungsweise ihn wieder ersetzen kann. Die Kinder werden dann leicht müde, verlieren den Appetit, sind leicht erregbar, nervös und matt, haben keine Lust zum Spielen und vernachlässigen ihre Arbeiten. FERROMANGANIN, das ausgezeichnete, blutbildende Kräftigungsmittel baut die Eisenreserve des Körpers wieder auf! Es erweckt einen gesunden Appetit und ermöglicht, dass den gewöhnlichen Speisen alle dem Körper nützlichen Nährstoffe entzogen werden. Ausserdem ist es angenehm im Geschmack und leicht einzunehmen. FERROMANGANIN wird von den führenden Aerzten Europas als zuverlässiges Kräftigungsmittel empfohlen. Für die Frauen und heranwachsenden Mädchen ist es von besonderer Bedeutung, da durch die Blutverluste dem Körper das meiste Eisen entzogen wird.

FERROMANGANIN

fördert den Aufbau Ihrer "EISENRESERVE"

Neue Packung Neuer Preis: Frs 3.80

GALENUS Ltd, London, Basel, Steinforstrasse 23

