

Zeitschrift: Zürcher Illustrierte
Band: 16 (1940)
Heft: 13

Rubrik: Rätsel

Nutzungsbedingungen

Die ETH-Bibliothek ist die Anbieterin der digitalisierten Zeitschriften auf E-Periodica. Sie besitzt keine Urheberrechte an den Zeitschriften und ist nicht verantwortlich für deren Inhalte. Die Rechte liegen in der Regel bei den Herausgebern beziehungsweise den externen Rechteinhabern. Das Veröffentlichen von Bildern in Print- und Online-Publikationen sowie auf Social Media-Kanälen oder Webseiten ist nur mit vorheriger Genehmigung der Rechteinhaber erlaubt. [Mehr erfahren](#)

Conditions d'utilisation

L'ETH Library est le fournisseur des revues numérisées. Elle ne détient aucun droit d'auteur sur les revues et n'est pas responsable de leur contenu. En règle générale, les droits sont détenus par les éditeurs ou les détenteurs de droits externes. La reproduction d'images dans des publications imprimées ou en ligne ainsi que sur des canaux de médias sociaux ou des sites web n'est autorisée qu'avec l'accord préalable des détenteurs des droits. [En savoir plus](#)

Terms of use

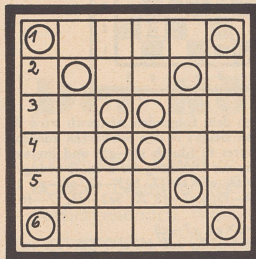
The ETH Library is the provider of the digitised journals. It does not own any copyrights to the journals and is not responsible for their content. The rights usually lie with the publishers or the external rights holders. Publishing images in print and online publications, as well as on social media channels or websites, is only permitted with the prior consent of the rights holders. [Find out more](#)

Download PDF: 05.02.2026

ETH-Bibliothek Zürich, E-Periodica, <https://www.e-periodica.ch>

RÄTSEL

Diagonalrätsel



aaa, c, eeeee, h, i, j, k, l, m, nnnn, o, rrrr, ss, ttt, uu.

Setzt man obige Buchstaben so in die Figur ein, daß die Waagrechten Wörter nachfolgender Bedeutung ergeben, dann nennen die beiden Diagonalen, von links oben nach rechts unten und von links unten

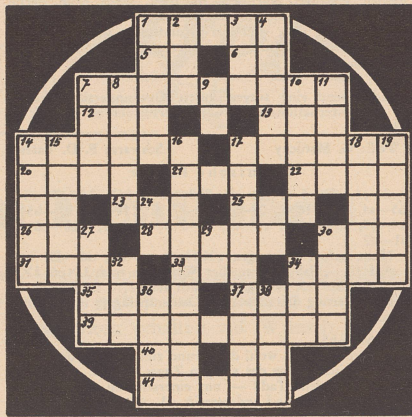
nach rechts oben, zwei berühmte englische Aerzte:

1. Monat, 2. Gärtnergerät, 3. Stadt in China, 4. Kirchendiener, 5. Scharlotterpflanze an Bäumen, 6. Reformator.

Kleine Aenderung

Genial ist das! Fürwahr, mein Wort ist groß!
Mir ist bestimmt der großen Menschen Los.
Doch tückisch ist des Zufalls Sinn:
Er setzt statt l ein t am Schlusse hin;
Und das, was klug und geistreich war,
Gleicht nun der Dummheit auf ein Haar.

Kreuzworträtsel



Waagrecht: 1. Musikinstrument, 5. Chemisches Zeichen für Tantal, 6. Französischer Artikel, 7. Hochschulen für einzelne Fachstudien, 12. Herrschertitel, 13. Pronomen, 14. Römischer Feldherr, 17. Eigentum, 20. Zeitabschnitt, Epoche, 21. Narr, 22. Gedanke, Einfall, 23. Ungebraucht, 25. Schlimm, 26. Tonart, 28. Anprall, Ruck, 30. Gebirgsschlucht, 31. Gewürzpflanze, 33. Französisches Pronomen, 34. Frauenname, 35. Ueberwindung des Gegners, 37. Geliebte des Zeus, 39. Krankenpfleger, Sanitäter, 40. Ausgestorbene Rinderart, 41. Lachsfiß.

Senkrecht: 1. Japanische Hafenstadt, 2. Teil des Wagens, 3. Ortschaft im Kanton Glarus, 4. Geräusch, 7. Himmelblau, 8. Russische Universitätsstadt, 9. Keimzelle, 10. Sehr kalt, 11. Mißgunst, 14. Gigerl, Geck, 15. Einer der sagenhaften Gründer Roms, 16. Stadt in Deutschland, 17. Südamerikanische Republik, 18. Staat der USA., 19. Gestreiftes Wildpferd Afrikas, 24. Pronomen, 27. Pferd, 29. Zwei gleiche Buchstaben, 30. Rein, durchsichtig, 32. Frauenname, 34. Verbrecherspitzname, 36. Straußenartige Laufvögel, 38. Staatshaushalt.

Versästel

Mit g und d ist's unentbehrlich
für jeden Mann und jede Frau;
für kleine Kinder ist's gefährlich,
drum hütet man's vor ihnen schlau.
Mit b ist's allgemeines Gut,
doch nur verschämt man davon spricht;
der ind'sche Yogi aber sitzt,
den stieren Blick darauf gerich't.

Lösungen aus Nr. 12:

Kreuzworträtsel: Waagrecht: 1. Kral, 4. Mast, 7. Ae, 10. Ta, 11. Devaluation, 15. Ida, 16. Tip, 17. Lug, 18. Eli, 20. Amt, 21. Energie, 22. Ans, 23. And, 25. Arc, 26. Ana, 28. AAA, 30. Voelkerbund, 33. Os, 34. Er, 35. Te, 36. Nabe, 37. Amen.

Senkrecht: 1. Kadi, 2. Reede, 3. Lea, 4. Met, 5. Stout, 6. Tang, 8. Alt, 9. Kap, 12. Valence, 13. Vitrine, 14. Ilmenau, 19. Ins, 20. Aja, 22. Arosa, 24. Dante, 25. Avon, 26. Akt, 27. Art, 29. Aden, 31. Lee, 32. Boa.

Silbenrätsel: 1. Diderot, 2. Ispahan, 3. Ebro, 4. Wohlgeruch, 5. Achilles, 6. Harmonie, 7. Raffael, 8. Heimat, 9. Emballage, 10. Indien, 11. Tasse, 12. Ingenieur, 13. Shadow, 14. Trompeter, 15. Eiger, 16. Invalide, 17. Novalis, 18. Semmering, 19. Emu, 20. Literat, 21. Triglav, 22. Energie, 23. Nektar, 24. Korund, 25. Ragusa, 26. Aargau, 27. Unbescholtenheit. «Die Wahrheit ist ein seltenes Kraut, noch seltener, wer es gut verdaut».

Bilderrätsel: Wer viel sehen will, braucht nur ein Auge zuzudrücken.

Versästel: O Stern, Ostern.

Togal

bringt rasche Hilfe bei:
Gelenk- u. Gliederschmerzen, Hexenschuß, Rheuma, Ischias, Erkältungs-Krankheiten, Nervenschmerzen. Togal löst die Harnsäure!
Stark bakterientötend! Wirkt selbst in veralteten Fällen! 7000 Ärzte-Gutachten! Ein Versuch überzeugt! Fr. 1.60. In allen Apotheken erhältlich!
Lesen Sie das Buch „Der Kampf gegen den Schmerz!“ Es ist mit interessanten farbigen Illustrationen ausgestattet und für Gesunde und Kranke ein guter Wegweiser. Sie erhalten es auf Wunsch kostenfrei und unverbindlich vom Togalwerk, Lugano-Massagno. 137



Unterstützt das Blut im Frühling bei seiner Reinigungsarbeit. Trinkt

NUSSCHALENSIRUP GOLLIEZ

Auf wissenschaftlicher Grundlage aufgebaut, vereinigt er die besten heilsamen Pflanzenstoffe, die das Blut entgiften und erneuern. Unreiner Teint, Hautausschläge aller Art, Flechten, Bibeli, Drüsen, Furunkeln, blasses Aussehen, Mattigkeit, Stuhlverstopfung, Appetitlosigkeit, Skrofulose, dickes Blut — alles Folgen eines gehemmten Kreislaufes des Blutes — verschwinden nach einer gründlichen Kur.

Für Kinder und Erwachsene. ½ Flasche Fr. 4.50, Kurflasche Fr. 7.50, portofrei durch die

APOTHEKE GOLLIEZ, MURTEN
In allen Apotheken erhältlich.

Bei Verstopfung nimm

DARMOL

ABFUHR-SCHOKOLADE
wirkt sicher u. mild.

In Apotheken erhältlich - Schachtel Fr. 1.20

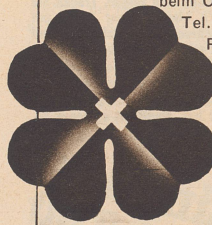
Fr. 12'000.- oder Dreihundert Extra Treffer zu Fr. 40.-

gelangen an der Ziehung vom 9. April zusätzlich zur Auslosung.
Dazu der Volkstrefferplan: „Jedes 8. Los gewinnt.“

1 TREFFER ZU FR. 25,000.—	100 TREFFER ZU FR. 200.—
1 TREFFER ZU FR. 10,000.—	400 TREFFER ZU FR. 100.—
2 TREFFER ZU FR. 5,000.—	800 TREFFER ZU FR. 50.—
50 TREFFER ZU FR. 1,000.—	4,000 TREFFER ZU FR. 20.—
60 TREFFER ZU FR. 500.—	20,000 TREFFER ZU FR. 10.—

und 300 EXTRATREFFER ZU FR. 40.—

Losbestellungen (Einzellos Fr. 5.—, Serie Fr. 50.— mit sicherem Treffer) auf Postcheckkonto **VIII 27600**, zuzüglich 40 Rp. Porto oder per Nachnahme beim Offiz. Lotteriebüro der Landes-Lotterie, Nüscherstrasse 45, Zürich, Tel. 3 76 70. Barverkauf durch die Banken und die mit dem roten Kleeblatt-Plakat gekennzeichneten Verkaufsstellen, sowie im Offiz. Lotteriebüro in Zürich.



INTERKANTONALE

Landes-Lotterie

Ziehung 9. April.