

Zeitschrift: Zürcher Illustrierte
Band: 16 (1940)
Heft: 4

Rubrik: Schach

Nutzungsbedingungen

Die ETH-Bibliothek ist die Anbieterin der digitalisierten Zeitschriften auf E-Periodica. Sie besitzt keine Urheberrechte an den Zeitschriften und ist nicht verantwortlich für deren Inhalte. Die Rechte liegen in der Regel bei den Herausgebern beziehungsweise den externen Rechteinhabern. Das Veröffentlichen von Bildern in Print- und Online-Publikationen sowie auf Social Media-Kanälen oder Webseiten ist nur mit vorheriger Genehmigung der Rechteinhaber erlaubt. [Mehr erfahren](#)

Conditions d'utilisation

L'ETH Library est le fournisseur des revues numérisées. Elle ne détient aucun droit d'auteur sur les revues et n'est pas responsable de leur contenu. En règle générale, les droits sont détenus par les éditeurs ou les détenteurs de droits externes. La reproduction d'images dans des publications imprimées ou en ligne ainsi que sur des canaux de médias sociaux ou des sites web n'est autorisée qu'avec l'accord préalable des détenteurs des droits. [En savoir plus](#)

Terms of use

The ETH Library is the provider of the digitised journals. It does not own any copyrights to the journals and is not responsible for their content. The rights usually lie with the publishers or the external rights holders. Publishing images in print and online publications, as well as on social media channels or websites, is only permitted with the prior consent of the rights holders. [Find out more](#)

Download PDF: 24.04.2026

ETH-Bibliothek Zürich, E-Periodica, <https://www.e-periodica.ch>

Redigiert von Schachmeister H. Grob, Zürich.

Der Zweikampf Dr. Euwe-Keres

Von den beiden interessanten nachstehenden Partien wurde die erste am 25. Geburtstag von Keres ausgetragen. Die Feststimmung ließ wohl die Kampf Stimmung nicht recht aufkommen, so daß Dr. Euwe den wichtigen Punkt einheimste. In der nächsten Runde übte dann allerdings Keres Vergeltung. Euwe wurde schon nach 23 Zügen zur Aufgabe gezwungen.

11. Runde:

Weiß: Dr. Euwe Schwarz: Keres

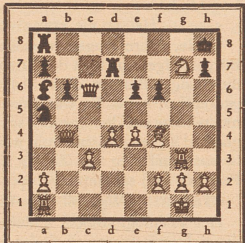
Slavische Verteidigung

- d4, d5 2. e4, e6 3. Sf3, Sf6 4. c4xd5, cxd5
Dieser frühzeitige Bauerntausch kommt selten vor, ist aber korrekt.
- Sc3, Sc6 6. Lf4, Da5 7. c3, Se4 8. Db3
Deckt c3 und setzt b7 unter Druck.
- ... e6 9. Ld3, Lb4 10. Lxe4, dxe4 11. Sd2, 0-0 12. 0-0
Eine nachteilige Stellung würde 12. Sd2xe4 ergeben wegen e5, dxe5, Le6, Dc2, Lf5, f3, Lxe4, fxe4 und Sxe5. Nach 12. 0-0 ist e4 ernstlich bedroht.
- ... Df5?
Keres entschloß sich lieber zur Hergabe von e4, denn nach 12... f5? kommt Weiß mit Sc4, Dd8 und Sb5 zu gutem Spiel.
- Sdxe4, Lxc3 14. Sg3!
Dieser feine Zwischenzug sichert den Bauerngewinn. Nach 14. Sxe4 wäre dies wegen Sc6xd4 (exd4, Dxf4) nicht der Fall.
- ... Dd5 15. bxc3, Sa5 16. Db4, b6 17. e4, Dc6 18. Tfd1, Td8 19. Td3, La6 20. Tf3, Td7 21. Sh5?

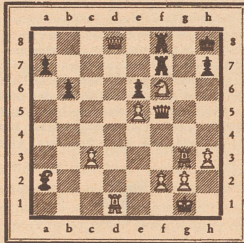
Jetzt hätte Keres mit Le2, Th3, Lxh5, Txxh5 und Dxe4 den Bauer zurückgewonnen — aber der «Geburtstag» hat's ihm wohl angetan.

Weiß mußte natürlich erst 21. Teil folgen lassen.

- ... f6?
Augenblicklich verschlechtert sich die schwarze Stellung.
- Tg3!
Droht Sxf6+.
- ... Kh8, 23. Sxg7?
Leichtsinn wirkt ansteckend anders läßt sich dieses Opfer nicht erklären. (Siehe Diagramm.)



- ... Dxe4?
Richtig war 23... Txe4 24. Txe4, Kxe4 25. De7+, Kg8! 26. Lh6, Db7! 27. Dxe6, Df7 und Schwarz behält die Figur gegen 3 Bauern.
- Sh5, Df5 25. Sxf6! Tf7
Falls Dxf6?, so Le5 mit Damengewinn. Oder Dxf4?, so SxTd7.
- Le5, Sc6
Auf Txf6 gewinnt Tf3.
- Dd6, Sxe5 28. dxe5, Taf8 29. h3
Ein feiner, stiller Sicherungszug für den König.
- ... Lc4 30. Td1, Lxa2 31. Dd8!!
Droht Tg3-g8+, TxxT, Dxxg8+. Schwarz muß Txf6 ziehen, worauf exf6, Dxf6, DxxD, TxxD und Td8+ nebst Matt folgt. (Siehe Diagramm.)



Schwarz gab auf. Obwohl dieser Partie einige Mängel anhaften, so gewinnt sie durch die von Dr. Euwe großartig inszenierte Schlußkombination an Bedeutung.

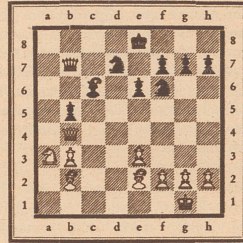
12. Runde:

Weiß: Keres Schwarz: Dr. Euwe

Réti-Eröffnung

- Sf3, d5 2. e4, dxc4
Eine der geläufigsten Fortsetzungen; spielbar ist auch d4 oder e6 oder c6, nicht zu empfehlen ist hingegen Sf6 wegen cxd5, Sxd5, d4, Lf5 (gegen e4 gerichtet), Db3! und Weiß steht besser.
- e3
Schr beachtlich ist hier Sa3 mit dem Abspiel e5, Sxe4, Sc6, Sc6e5, SxxS, Sxe5, Sf6, e3, e6 mit etwa gleichen Chancen.
- ... e5 4. Lxc4, Sf6 5. 0-0, a6 6. b3, b5 7. Le2, Lb7 8. Lb2, Sbd7
Besser war e6 zwecks Beschleunigung der Rochade.

- a4, Db6
b5-b4 sichert Weiß den Stützpunkt c4. Nach bxa4 wäre c5 isoliert.
- axb5, axb5 11. Txa8, Lxa8 12. Sa3, Lc6 13. d4
Weiß will b5 isolieren; Schwarz muß sich fügen, denn die Figuren der Königsseite können nicht mitwirken und einen Gegendruck ausüben.
- ... e6 14. dxc5, Lxc5 15. Sd4
Droht Sxc6 nebst Lxb5.
- ... Lxd4 16. Dxd4, Db7
Nach dem Damentausch wäre b5 verloren. So hofft Schwarz, mit der Drohung Lc6xg2 Zeit für die Rochade zu gewinnen.
- Db4!
Gefährdet b5 und verhindert 0-0. Lxg2 ist nicht zu fürchten, da sonst Sxb5 mit gefährlichem Angriff folgt. (Siehe Diagramm.)



- ... Sd5
Verzögert zwar den Verlust von b5, verschlechtert aber die eigene Position.
- Dd6, Se7 19. Tc1, b4
Es drohte Sxb5, Lxb5, Tc7, Db8, Lxb5, Dxb5, La3! und gewinnt.
- Sc4, Sf5 21. Df4
Schwarz sieht sich vor zwei neue Gefahren gestellt: I. g4 mit Angriff auf Sf5, der nicht wegziehen kann, weil sonst Sc4-d6+ die schwarze Dame gewinnt. II. Sc4-a5 mit Läufergewinn.
- ... Lxg2
Was lag näher als dieser Zug, der den Läufer von dem Feld c6 wegbringt und zugleich g2 aus der Welt schafft. Wäre die schwarze Stellung nicht gar so schlecht, so hätte dieser Ausweg eventuell geholfen.
- Sd6+, Sxd6 23. Dxd6
Mit einem Schlag ist das Spiel entschieden. Gegen Tc7 ist keine Parade möglich.
Schwarz gab auf.
Keres hat die ihm am Damenflügel gebotene Angriffsmöglichkeit raffiniert ausgenutzt.

Der Optimismus ist ein gewisses Etwas, das dem Leben einen nicht zu entbehrenden Reiz verleiht. Die Cigarette COLONIAL besitzt alles, um Ihnen den Optimismus, den Sie brauchen, zu geben.

Maryland Cigaretten
Schweizerfabrikat

Colonial

65 Rp.
20 Stk.

Beugen Sie dem Schnupfen mit einer **VALDA** vor!
DIE METALLDOSE | FR. 10

Bei Verstopfung nimm **DARMOL**
ABFUHR-SCHOKOLADE
wirkt sicher und mild.
In Apotheken erhältlich - Schachtel Fr. 1.20

Wer an Zerrüttung

des Nervensystems mit Funktionsstörungen, Schwinden der besten Kräfte, nervösen Erschöpfungszuständen, Nervenzerrüttung und Begleiterscheinung, wie Schlaflosigkeit, nervös. Ueberreizungen, Folgen nervenruinierender Exzesse und Leidenschaften leidet, schicke sein Wasser (Urin) mit Krankheitsbeschreibung an das **Medizin- und Naturheilmittel Institut Niederrhein** (Ziegelbrücke). Gegründet 1903.
Institutsarzt: Dr. J. Fuchs.

DEM BILDINSERAT ist die nachhaltigste Wirkung zu eigen. Verlangen Sie unverbindliche Vorschläge - Inseraten-Abteilung der **ZI**

Jetzt erst recht in den Schweizer-Winter

Die Wintersportstationen der Nordostschweiz

mit den sonnigen Skigeländen des Obertoggenburgs, des Glarnerlandes und des Appenzellerlandes bieten herrliche Winterfreuden bei guter Unterkunft in Hotels aller Kategorien zu bescheidenen Preisen.
Schweizer Skischulen • Bequeme Zufahrt und vorteilhafte Sportbillette
Die Drahtseilbahn Unterwasser-Itios, der Skilift Itios-Stübel, die Schlittensellbahnen Wildhaus-Oberdorf und Braunwald-Braunwaldalp führen in wenigen Minuten auf Höhen von 1700 bis 2000 Meter zu ausgedehnten Skifeldern mit rassistigen Abfahrten.



Trotz Schnee und Pflochtrockene Füße wenn man die Schuhe richtig pflegt

Dem gewöhnlichen Alltags-Schuh kann man denselben Schutz verleihen wie starken Sportschuhen durch die neuzeitliche Schuhpflege mit WOLY-Juchtinglanz. Dünn aufgetragen, ergibt sich eine zähe Wachsschicht, die fest haftet, besser schützt als Fett und doch dem Schuh einen schönen, dauerhaften Glanz verleiht.



A. SUTER, OBERHOFEN, Thurgau
isoliert auch den leichten Schuh