

Zeitschrift: Zürcher Illustrierte
Band: 15 (1939)
Heft: 30

Rubrik: Rätsel

Nutzungsbedingungen

Die ETH-Bibliothek ist die Anbieterin der digitalisierten Zeitschriften auf E-Periodica. Sie besitzt keine Urheberrechte an den Zeitschriften und ist nicht verantwortlich für deren Inhalte. Die Rechte liegen in der Regel bei den Herausgebern beziehungsweise den externen Rechteinhabern. Das Veröffentlichen von Bildern in Print- und Online-Publikationen sowie auf Social Media-Kanälen oder Webseiten ist nur mit vorheriger Genehmigung der Rechteinhaber erlaubt. [Mehr erfahren](#)

Conditions d'utilisation

L'ETH Library est le fournisseur des revues numérisées. Elle ne détient aucun droit d'auteur sur les revues et n'est pas responsable de leur contenu. En règle générale, les droits sont détenus par les éditeurs ou les détenteurs de droits externes. La reproduction d'images dans des publications imprimées ou en ligne ainsi que sur des canaux de médias sociaux ou des sites web n'est autorisée qu'avec l'accord préalable des détenteurs des droits. [En savoir plus](#)

Terms of use

The ETH Library is the provider of the digitised journals. It does not own any copyrights to the journals and is not responsible for their content. The rights usually lie with the publishers or the external rights holders. Publishing images in print and online publications, as well as on social media channels or websites, is only permitted with the prior consent of the rights holders. [Find out more](#)

Download PDF: 12.01.2026

ETH-Bibliothek Zürich, E-Periodica, <https://www.e-periodica.ch>

RÄTSEL

Silbenrätsel

ar - be - di - di - e - ei - el - el - eu - fen - ga - ger - gi - im - in - kra - la - lip - ma - ma - men - men - mis - ne - ne - net - ni - nich - nu - phro - ri - ro - ro - ros - rü - rung - se - se - see - si - stra - stru - sy - tie - tik - to - va - ve - vir - zahl - ze.

Aus obigen Silben sind 16 Wörter zu bilden, deren erste und vorletzte Buchstaben eine Lebensweisheit aus dem Prolog zu Schillers Wallenstein ergeben.

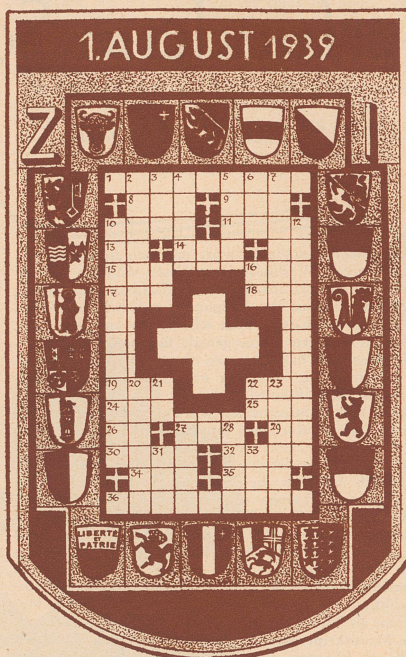
Die Wörter bedeuten:

- Einrichtung eines Tonstückes
- Stadt in Südsanien
- Bergspitze in den Berner Alpen
- Römischer Kaiser
- Nachtsch-Platte
- Geometrische Figur
- Münzkunde
- Stelzvogel
- Sagengestalt im Riesengebirge
- Türkischer Titel
- Dorf am Fuße der Rigi
- Berühmter Geigenbauer
- Italien. Maler (16. Jahrhundert)
- Niederländischer Buchdrucker
- Italienischer Komponist
- Eine der drei Grazien

Versrätsel

Mit d der Dichtung schönsten Kind,
es klingen Himmelslieder;
mit t der Bäurin größter Stolz,
steigt sie zum Teiche nieder.

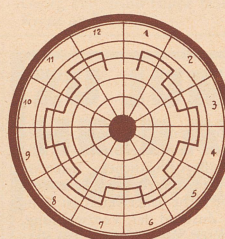
Kreuzworträtsel



Waagrecht: 1. Kanton der Schweiz, 8. Artikel, 9. Esel (französisch), 10. Körperglied, 11. Schmuckstück, 13. Abkürzung für United States, 14. Mineral mit Metallgehalt, 15. Abkürzung für «Neuen Stils», 16. Tochter Labans, 17. Sohn Jakobs, 18. Antilopengattung, 19. Schwur, 22. Englische Insel in der Irischen See, 24. Nebenfluß des Rheins im Elsaß, 25. Alt (englisch), 26. Nahrungsmittel, 27. Nautisches Instrument, 29. Chemisches Zeichen für Germanium, 30. Teilzahlung, 32. Untergang, 34. Artikel, 35. Nebenfluß der Ems, 36. Kanton der Schweiz.

Senkrecht: 2. Stadt am Schwarzen Meer, 3. Rumänische Münze (Mehrzahl), 4. Fluß in Nordfrankreich, 5. Waldgebirge in Deutschland, 6. Einfarbig, 7. Gelderträge, Einkünfte, 10. Festtag der Eidgenossenschaft, 12. Kanton der Schweiz, 20. Homersche Dichtung, 21. Abkürzung für Deziliter, 22. Chemisches Zeichen für Molybdän, 23. Stadt in Algerien, 27. Traubenernte, 28. Letzte Ruhestätte, 31. Niederschlag, 33. Raubvogel.

Dem Zahnrad nach:



Buchstaben der Zahnradlinie entlang ein russisches Sprichwort.

- Es bedeuten:
- Ortsveränderung (i=j)
 - Vorbild
 - Feldzeichen
 - Gebirgszug in Südamerika
 - Rechter Nebenfluß des Mains
 - Schiffszubehör
 - Spanische Insel
 - Haustier
 - Fluß im Südtirol zur Adria
 - Laubbau
 - Teil des Schuhs
 - Musik. Tempobezeichnung

Lösungen aus Nr. 29:

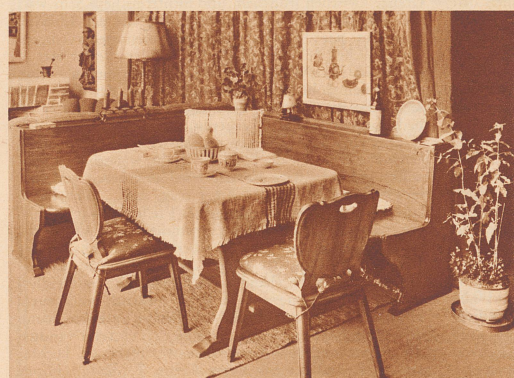
- Kreuzworträtsel:
- Waagrecht: 2. Fied, 4. Beet, 10. Arm, 11. Ode, 12. Risse, 14. Trau, 15. Los, 16. Rar, 18. Met, 20. Dom, 21. Sirup, 22. Nil, 23. Tee, 25. Kap, 26. Abt, 27. Thea, 29. Peru, 31. Err, 33. Mor, 34. Regierung, 37. Nie.
- Senkrecht: 1. Stihl, 2. Et, 3. Do, 4. Barometer, 5. Eris, 6. Ems, 7. Vor, 8. Edam, 9. Neuenburg, 13. Erika, 14. Trupp, 15. Lot, 17. Ara, 19. Tit, 24. Ehre, 26. Aron, 28. Eri, 30. Emu, 32. Bein, 35. In, 36. Re.

Silbenrätsel:

- Weimar
- Okapi
- Husum
- Lübeck
- Diana
- Evangelium

HEIMELIGE ESS-ECKE

Heimelige Ess-Ecke eines Wohnraumes in naturhellem Nußholz. Die bequeme Eckbank hat eine praktische Abstellfläche über der Rückenlehne. Auszugstisch mit Wangenfüßen und Stegverbindung. Ganz besonders bemerkenswert ist die bequeme Sitz- und Rücken-Form der Stabellen-Sessel in massivem Nußholz.



Entworfen im eigenen Atelier für zeitgemäße Raumkunst.

Wirklich schweizerische Heimatstilmöbel

sind weder romantische Bauernstübchen noch serienmäßig fabrizierte Qualitätsmöbel, sondern es sind handwerksmäßig hergestellte Qualitätsarbeiten nach Entwürfen unserer eigenen Innen-Architekten. Es sind bodenständige, gutbürgerliche Gebrauchsmöbel für die gediegene Wohnung des Schweizlers, aus erstklassigen Materialien sorgfältig hergestellt. Unsere Ausstellung «Gueti Schwyzermöbel» zeigt Ihnen während der Dauer der Landes-Ausstellung eine vorbildliche Auswahl eigener Modelle, welche für alle Zeiten gediegen und deshalb vornehm wirken.

Besuchen Sie die interessante SONDERAUSSTELLUNG „Gueti Schwyzermöbel“

Möbel aus Schweizerholz, nach Schweizerart, ins Schweizerheim

Möbel-Pfister

in Zürich am Walchplatz beim Hauptbahnhof
in Basel Ecke Greifengasse/Rheingasse
in Bern Ecke Bubenbergrplatz Schanzenstraße 1

GEGRÜNDET 1882

Frauen, welche an Nerven-schwäche

Hystero-Neurasthenie, nervösen Herzbeschwerden, Begleitererscheinungen u. Folgen d. Klimakteriums, Ausflüssen, Nervenschmerzen u. Nervosität leiden, schicken das Wasser (Urin) u. Krankheitsbeschreibung an das Medizin- und Naturheilinstitut Niederrhein (Ziegelbrücke). Ge- gründet 1903.

Institutsarzt: Dr. J. Fuchs.

Sanatorium Kilchberg b. Z.h.

Individuelle Behandlung aller Formen von Nerven- und Gemütskrankheiten nach modernen Grundsätzen. Entziehungskuren für Alkohol, Morphinum, Kokain usw. Epilepsiebehandlung, Malariabehandlung bei Paralyse. Dauerschlafkuren. Führung psychopathischer, haltloser Persönlichkeiten. Angepaßte Arbeitstherapie. Behandlung von organischen Nerven-erkrankungen, rheumatischer Leiden, Stoffwechselstörungen, nervöser Asthma- leiden, Erschlaffungsstörungen etc. Diät- u. Entfettungskuren. Behandlung dieser Art Erkrankungen im eigenen

PHYSIKALISCHES INSTITUT

(Hydro- und Elektrotherapie, medikamentöse Bäder und Packungen, Licht- und Dampfbäder, Höhen- und Tieftherapie, Massage usw.) 3 Ärzte, 6 getrennte Häuser. Prachtige Lage am Zürichsee in unmittelbarer Nähe von Zürich. Großer Park und landwirtschaftliche Kolonien. Sports- und Ausflugsgelegenheit. Offenes Schwimmbad im Park. Prospekte bitte bei der Direktion verlangen. Telefon Zürich 914.171, 914.172.

ÄRZTLICHE LEITUNG:

Dr. Hans Huber
Dr. J. Furrer

BESITZER:

Dr. E. Huber-Frey



Ein schönes Gesicht und eine unentwickelte Figur könnte man mit einem Brillanten in einer unedlen Fassung vergleichen. Wenn das Gesicht auch schön ist, so darf die Figur nicht vernachlässigt werden. Aber Sie haben ja die Möglichkeit, Wuchs und Form von innen heraus zu verbessern. Das **PERLEN**-Präparat ist auf wissenschaftlicher Grundlage entwickelt worden. Sie können sich das Präparat von Ihrem Arzt durch Injektionen verabreichen lassen oder es selbst in Perlenform einnehmen. Überzeugen Sie sich einmal durch einen Versuch und senden Sie uns Ihre genaue Adresse und 80 Cts. in Briefmarken. Sie erhalten dann von uns eine Probe A-H-Hormon-Perlen und Literatur. Der Versuch ist für Sie selbstverständlich unverbindlich. Unverlangte Nachnahmen werden von uns nicht versandt.

Bezugs-scheine: An den A-H-Hormon-Versand, Poststr. 6, Zürich 1 (2) - Senden Sie mir eine Probe A-H-Hormon-Perlen und Literatur. 80 Cts. in Briefmarken füge ich bei.