

Zeitschrift: Zürcher Illustrierte
Band: 15 (1939)
Heft: 18

Rubrik: Rätsel

Nutzungsbedingungen

Die ETH-Bibliothek ist die Anbieterin der digitalisierten Zeitschriften auf E-Periodica. Sie besitzt keine Urheberrechte an den Zeitschriften und ist nicht verantwortlich für deren Inhalte. Die Rechte liegen in der Regel bei den Herausgebern beziehungsweise den externen Rechteinhabern. Das Veröffentlichen von Bildern in Print- und Online-Publikationen sowie auf Social Media-Kanälen oder Webseiten ist nur mit vorheriger Genehmigung der Rechteinhaber erlaubt. [Mehr erfahren](#)

Conditions d'utilisation

L'ETH Library est le fournisseur des revues numérisées. Elle ne détient aucun droit d'auteur sur les revues et n'est pas responsable de leur contenu. En règle générale, les droits sont détenus par les éditeurs ou les détenteurs de droits externes. La reproduction d'images dans des publications imprimées ou en ligne ainsi que sur des canaux de médias sociaux ou des sites web n'est autorisée qu'avec l'accord préalable des détenteurs des droits. [En savoir plus](#)

Terms of use

The ETH Library is the provider of the digitised journals. It does not own any copyrights to the journals and is not responsible for their content. The rights usually lie with the publishers or the external rights holders. Publishing images in print and online publications, as well as on social media channels or websites, is only permitted with the prior consent of the rights holders. [Find out more](#)

Download PDF: 13.01.2026

ETH-Bibliothek Zürich, E-Periodica, <https://www.e-periodica.ch>

RÄTSEL

Silbenrätsel

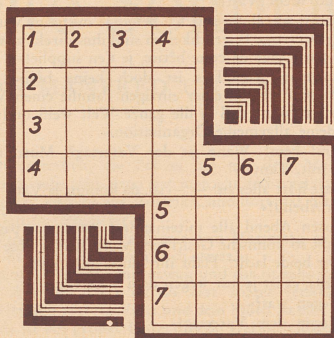
Aus den Silben:

af - as - au - be - co - di - die - dre - e - e - fekt - her - hor - lei - li - lich - lie - mus - nen - ras - rhein - sach - te - tö

sind 10 Wörter zu bilden. Die ersten, dritten und letzten Buchstaben eines jeden Wortes, nacheinander gelesen, ergeben ein Sprichwort.

1. Ort im Kanton Zürich _____
2. Männlicher Vorname _____
3. Berg im Glarnerland _____
4. Männlicher Vorname _____
5. Schar (französisch) _____
6. Männlicher Beruf _____
7. Flirt _____
8. Tätigkeitswort _____
9. Objektiv _____
10. Gemütsregung _____

Magisches Doppelquadrat



Die Buchstaben:

a a a a, b, e e e e, g g, i i i i, l l, n n n, r r, s s s s s s s s

sind derart in die leeren Felder der Figur einzusetzen, daß waagrecht und senkrecht gleichlautende Wörter folgender Bedeutung entstehen:

1. Handwerkszeug, 2. Teil des Hauses, 3. Ägyptische Gottheit, 4. Bahnbrecher der deutschen Literatur, 5. Zufluß der Donau, 6. Roman von Zola, 7. Halmpflanze.

Versrätsel

Kennst du die Frau, deren Nam', verkehrt gelesen, besagt, was jedes braucht, falls es ein Lebewesen?

So und so

Hier lautet die Aufgabe folgendermaßen:
Ein Wort soll zwei Begriffe umfassen,
Und zwar, woran's manchem Menschen gebricht,
Und was uns bei kostbarem Glase besticht.

Lösungen aus Nr. 17:

Kettenrätsel:

Füllrätsel:

1. Balladen, 2. Schaubuden, 3. Halbfaffe, 4. Steuer, 5. Armeen, 6. Bauwerke, 7. Interdikte, 8. Schenken. Laubbäume werden...

Literaturfragen:

1. Daudet, 2. Remarque, 3. Arx, 4. Uhlend, 5. Shakespear. ...draus...

Diagrammrätsel:

- Von außen nach innen:
1. Illusion, 2. Menschen, 3. Napoleon, 4. Urkanon, 5. Yokabeln, 6. Einzein, 7. Rosmarin, 8. Saxophon, 9. Termiten, 10. Eremiten, 11. Luzernen, 12. Laternen, 13. Streiten, 14. Tavernen, 15. Dublonen, 16. Etageren.

- Im Sinne des Uhrzeigers:
Äußerer Kreis: 1-2 Larve, 2-3 Erika, 3-4 Autor, 4-5 Radio, 5-6 Okapi, 6-7 Idaho, 7-8 Omaha, 8-9 Asche, 9-10 Euler, 10-11 Radau, 11-12 Utica, 12-13 Asket, 13-14 Tiara, 14-15 Aarau, 15-16 Unrat, 16-1 Tafel.

- Mittlerer Kreis: 1-2 Usus, 2-3 Sigo, 3-4 Osa, 4-5 Aida, 5-6 Ares, 6-7 Salm, 7-8 Mono, 8-9 Odem, 9-10 Malm, 10-11 Mode, 11-12 Erde, 12-13 Eide, 13-14 Eule, 14-15 Esel, 15-16 Lang, 16-1 Frau.

- Innerer Kreis: 1-2 Ich, 2-3 Hue, 3-4 Est, 4-5 Tes, 5-6 Ehe, 6-7 Err, 7-8 Reh, 8-9 Hut, 9-10 Tat, 10-11 Ton, 11-12 Nun, 12-13 Not, 13-14 Tun, 14-15 Non, 15-16 Nur, 16-1 Roi.

...im Nu, verstellst den...

Initialenrätsel:

- Weise, Engel, Irade, Seide, Serbe, Euter, Narbe, Rache, Esche, Gasse, Eiter, Nadel, Degen, Uster.

...weißen Regen du...

Ganzes Spruchrätsel:

Laubbäume werden draus im Nu, Verstellst den weißen Regen du. (Eschen - Schnee)

Berühmtheiten:

- | | |
|------------|-------------|
| 1. Chronik | 8. Begriff |
| 2. Delphin | 9. Halifax |
| 3. Ellipse | 10. Berlitz |
| 4. Bellini | 11. Amadeus |
| 5. Iridium | 12. Andorra |
| 6. Anemone | 13. Defizit |
| 7. Galilei | |

C E L L I N I
K I P L I N G
G E L E R T
I F F L A N D
B E L L I N I
G A L I L E I
B E R L I O Z



GESUNDHEIT - JUGEND!

zeigt sich vor allem in der Frische des Blutes, das die Wangen durchpulst und den Blick belebt. Gute Gesundheit bringt auch Enthusiasmus, Lebensfreude ... und Glück.

Man kann noch jung sein und doch diesen Ausdruck der Jugend verloren haben durch schlechte Zirkulation des Blutes, durch Verdauungsstörungen, die das Blut vergiften.

Um lange jung zu bleiben, muß man vor allem seine Verdauung überwachen und bei Schlaftheit, Magenstörungen Darmträgheit sich das Nerven- und Magenmittel Elchina zunutze machen. Seine glückliche Zusammensetzung (Phosphor für Gehirn und Nerven, die an heilenden Säften reiche Chinarinde für Magen, Darm und Blut) macht es zum Energiespender und zum Regenerator des Organismus.

Allen denen, die Wert darauf legen, jugendlich auszu- sehen, lebensfreudig und arbeitsfroh zu sein, kann eine Elchina-Kur nicht genug empfohlen werden.

Darum jetzt die goldene Regel:

3 x täglich

ELCHINA

nach Dr. med. Scarpatetti und Dr. Hausmann.
Große Flasche 6.25, kleine 3.75. Vorteilhafte Kurpackung Fr. 20.—. In allen Apotheken.

"Gueti Schwytermöbel"

Die Wohnkunst-Ausstellung in Zürich

Alle Möbelinteressenten, besonders aber Verlobte finden hier eine geradezu verschwenderische Fülle nützlichster Anregungen und wertvollster Ideen. Diese Sonderschau ist die vielseitigste Ausstellung wohnfertiger Räume, die in der Schweiz je gezeigt wurde, denn sie umfaßt

214 wohnfertige Räume

Außer den ausgesucht besten, von berufenen Innenarchitekten und Raumgehaltern entworfenen Einrichtungen zeigt diese Ausstellung auch die 4 interessanten und preiswertesten aller Wohnungsausstattungen: «Hopp Schwyz» zu Fr. 1380.—, «Helvetia» zu Fr. 1900.—, «Rüti» zu Fr. 2500.—, «Patricia» zu Fr. 3000.—, alle komplett samt Bettinhalte. Die mit * bezeichneten Ausstattungen enthalten außerdem noch folgende, zu einer fix-fertigen Wohnung-Einrichtung gehörende Ergänzungs-Gegenstände samt Teppichen, Leuchtern, Klein- und Ziermöbeln, Küchenmöbeln etc. etc.

Die Ausstellung ist nur Brautleuten und Möbel-Interessenten reserviert. Die Ausstellung «Gueti Schwytermöbel» befindet sich in Zürich beim Hauptbahnhof am Waldeplatz.

Sauber

BIS IN DIE KLEINSTE ECKE

• Ein kurzes Bad in Stera-Kleen und Ihr Gebiß sieht aus wie neu. Stera-Kleen ist die vollkommene Pflege für künstliche Gebisse. Das Gebiß wird einfach während 20 Minuten, oder auch über Nacht, in der Stera-Kleen-Lösung belassen; sie dringt auch in die hinterste Ecke und gibt dem Gebiß ein frisches und gesundes Aussehen. Stera-Kleen wird von den Zahnärzten nachdrücklich empfohlen. In allen Apotheken und Drogerien erhältlich. Englisches Fabrikat

Stera-Kleen

MACHT DAS GEBISS SAUBER UND KEIMFREI
VERSUCHSQUANTUM GRATIS
DURCH F. UHLMANN-EYRAUD A.-G., BD. DE LA CLUSE 129 P, GENÈVE



Togal

bringt rasche Hilfe bei:
Gelenk- und Gliederschmerzen, Hexenschuß, Rheuma, Ischias, Nervenschmerzen, Erkältungs-Krankheiten. Togal löst die Harnsäure! Stark bakterienabtötend! Wirkt selbst in veralteten Fällen! 7000 Ärzte-Gutachten! Ein Versuch überzeugt! Fr. 1.60. In allen Apotheken erhältlich!

Auskünfte BICHET & CIE

FÜR HANDEL UND PRIVAT

Formals André Piguet & Cie.
Gegründet 1895 - Vertretungen auf der ganzen Welt

BASEL Falkenstrasse 4
BERN Bubenbergsplatz 8
GENÈVE Rue Cécile 13
LAUSANNE Petit-Chêne 32
LUGANO Via Fco Soave 1
ZÜRICH Börsenstrasse 18

