

Zeitschrift: Zürcher Illustrierte
Band: 15 (1939)
Heft: 14

Rubrik: Rätsel

Nutzungsbedingungen

Die ETH-Bibliothek ist die Anbieterin der digitalisierten Zeitschriften auf E-Periodica. Sie besitzt keine Urheberrechte an den Zeitschriften und ist nicht verantwortlich für deren Inhalte. Die Rechte liegen in der Regel bei den Herausgebern beziehungsweise den externen Rechteinhabern. Das Veröffentlichen von Bildern in Print- und Online-Publikationen sowie auf Social Media-Kanälen oder Webseiten ist nur mit vorheriger Genehmigung der Rechteinhaber erlaubt. [Mehr erfahren](#)

Conditions d'utilisation

L'ETH Library est le fournisseur des revues numérisées. Elle ne détient aucun droit d'auteur sur les revues et n'est pas responsable de leur contenu. En règle générale, les droits sont détenus par les éditeurs ou les détenteurs de droits externes. La reproduction d'images dans des publications imprimées ou en ligne ainsi que sur des canaux de médias sociaux ou des sites web n'est autorisée qu'avec l'accord préalable des détenteurs des droits. [En savoir plus](#)

Terms of use

The ETH Library is the provider of the digitised journals. It does not own any copyrights to the journals and is not responsible for their content. The rights usually lie with the publishers or the external rights holders. Publishing images in print and online publications, as well as on social media channels or websites, is only permitted with the prior consent of the rights holders. [Find out more](#)

Download PDF: 12.01.2026

ETH-Bibliothek Zürich, E-Periodica, <https://www.e-periodica.ch>

RÄTSEL

Silbenrätsel

Aus den Silben:

a - bahn - ber - bourg - chen - cher - din - e - ei - ei - en - fi - ga - gen - hal - im - ir - jü - ka - ker - la - lan - land - land - laub - le - mann - mel - mer - mi - net - ok - ro - sen - te - to - to - tü - wal - zet

sind 15 Wörter von nachstehenden Bedeutungen zu bilden, deren Anfangs- und Endbuchstaben eines jeden Wortes, der Reihe nach gelesen, einen Ausspruch von Friedrich von Schiller ergeben. (ch = 1 Buchstabe)

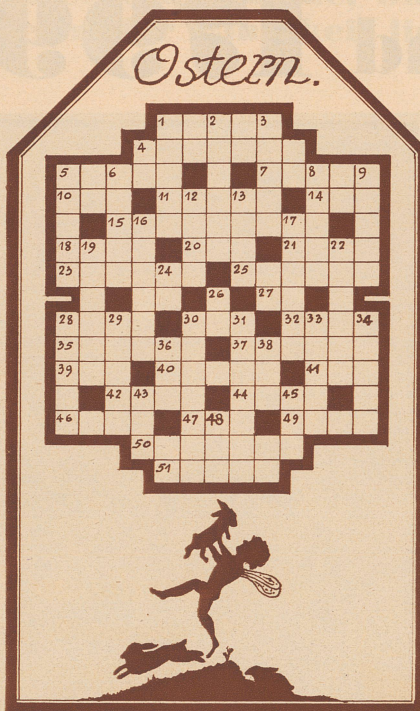
Die einzelnen Wörter haben folgende Bedeutungen:

1. Chirurgisches Instrument
2. Teil Großbritanniens
3. Verkehrsmittel
4. Alte Droschke
5. Harzart
6. Bayerischer Ruhmestempel
7. Deutscher Sagenheld
8. Schiffsraum
9. Deutscher Kampfflieger
10. Besitzer
11. Reingewicht
12. Französische Hafenstadt
13. Siegerehrung
14. Monat
15. Schweizer Alpental

So einfach!

Wo «Frau Not» sich eingenistet,
Wird sie einfach überlistet.
Alles Elend wird gebannt,
Aendert man der Laute Stand.
Wer's geschickt und richtig macht,
Dem das Gegenteil gleich lacht.

Oster-Kreuzworträtsel



Waagrecht: 1. Siehe Anmerkung, 4. Italienischer Opernkomponist, 5. Griechischer Waldgott, 7. Ausdruck für Bruchstück, Rumpf einer Bildsäule, 10. Haustier, 11. Waffe, 14. Bewohner einer westeuropäischen Insel, 15. Siehe Anmerkung, 18. Buddhistischer Priester, 20. Abkürzung für Eidgenössische Noten-Emission, 21. Anderer Ausdruck für Espe, 23. Berühmter Park in Wien, 25. Aufrührer, 27. Ein um die Ostern gesuchter Artikel,

28. Nebenfluß der Mosel, 30. Beleuchtungsmittel, 32. Unrühmliche Eigenschaft, 35. Hauptstadt der dänischen Insel Fünen, 37. Pflanze, Korbblütler, 39. Waldtier, 40. Gestalt aus Schillers Don Carlos, 41. Pyrophores Metall, 42. Italienischer Barockmaler, 44. Nebenfluß des Rhein in der Schweiz, 46. Blutgefäß, 47. Windseite des Schiffes, 49. Mädchenname, 50. Männername, 51. Fluß in Frankreich.

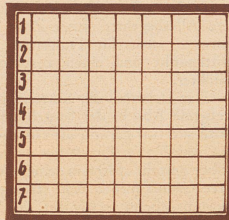
Senkrecht: 1. Poetische Bezeichnung für Wald, 2. Siehe Anmerkung, 3. Eintreten, italienisch (Befehlsform), 5. Indianer Kriegstrophäe, 6. Deutscher Maler, 8. Märchengestalt, 9. Insel zwischen Ostsee und Rigaischem Meerbusen, 12. Angehöriger des englischen Hochadels, 13. Anderer Ausdruck für früher, 16. Planet, 17. Mädchenname, 19. Bogenreihe auf Pfeilern, 22. Ausdruck für Bankrott, 24. Persönliches Fürwort, 26. Umstandswort, 28. Berühmte Schauspielerin †, 29. Blütenstand, 30. Etwas Gewordenes, 31. Leibeigene (Mehrzahl), 33. Hunnenkönig, 34. Fachausdruck für Haut, 36. Japanische Münze, 38. Mädchenname, 43. Nebenfluß des Arno, 45. Sache, lateinisch, 48. Schweizer Kanton.

Anmerkung: Nr. 1 waagrecht und Nr. 2 senkrecht ergeben einen zeitgemäßen Wunsch, und Nr. 15 waagrecht ergibt ein Symbol eines christlichen Festes.

Zoologisches Füllrätsel

Jede waagrechte Reihe der Figur nennt ein Tier laut nachstehenden Angaben. Richtig gelöst, nennt die erste senkrechte Reihe einen Süßwasserfisch.

1. Meerfisch, 2. Nachtvogel, 3. Feldhuhn, 4. Dickhäuter, 5. Wasserjungfer, 6. Singvögel, 7. Raubtier der Polargebiete.



Lösungen aus Nr. 13:

Zur Ergänzung:

1. Engeling, 2. Leningrad, 3. Abenteurer, 4. Ingenieur, 5. Horrensie, 6. Eiderente, 7. Magdalena, 8. Brasilien.

Aufgepaßt: Sammlung.

Logisch: Geist.

Silbenrätsel:

1. Diebe, 2. Herbstzeitlose, 3. Derwisch, 4. Jubel, 5. Gegend, 6. Egoist, 7. Revolver, 8. Heller, 9. Zauberer, 10. Beringen.

«Die Zeit der Jugend ist voller Zaubers».

NEU
CIGARETTES
MAROCAINE
VAUTIER
NEU
EXTRA GROSSES FORMAT 65
MARYLAND
20 CIGARETTEN Cts.

FRISCH WIE
DER FRÜHLING
mit
VELVA CREME
MASQUE

Zeigen Sie der Frühlingssonne ein Gesicht frisch wie der Frühling selbst. Streifen Sie die letzten Spuren von Wintertrübsal ab. Elizabeth Ardens VELVA CREME MASQUE gibt Ihnen in zwanzig Minuten neue Schönheit. An Ihrem eigenen Toilettentisch können Sie Ihr Aussehen verschönern, fast als wenn Sie eine lange und gründliche Behandlung im Elizabeth Arden Salon gehabt hätten! Es gibt wohl kaum ein anderes Präparat, das so wohltuend wirkt wie die VELVA CREME MASQUE: Eine Behandlung von nur zwanzig Minuten wirkt Wunder. Velva Creme Masque - Tiegel, Frs. 14.50 und Frs. 21.-

Elizabeth Arden

25 OLD BOND STREET LONDON
SURSELVA HOUSE ST. MORITZ
30 BAHNHOFSTRASSE ZÜRICH

Die Elizabeth Arden Präparate sind in eleganten Geschäften in der ganzen Schweiz erhältlich.