

Zeitschrift: Zürcher Illustrierte
Band: 14 (1938)
Heft: 49

Rubrik: Schach

Nutzungsbedingungen

Die ETH-Bibliothek ist die Anbieterin der digitalisierten Zeitschriften auf E-Periodica. Sie besitzt keine Urheberrechte an den Zeitschriften und ist nicht verantwortlich für deren Inhalte. Die Rechte liegen in der Regel bei den Herausgebern beziehungsweise den externen Rechteinhabern. Das Veröffentlichen von Bildern in Print- und Online-Publikationen sowie auf Social Media-Kanälen oder Webseiten ist nur mit vorheriger Genehmigung der Rechteinhaber erlaubt. [Mehr erfahren](#)

Conditions d'utilisation

L'ETH Library est le fournisseur des revues numérisées. Elle ne détient aucun droit d'auteur sur les revues et n'est pas responsable de leur contenu. En règle générale, les droits sont détenus par les éditeurs ou les détenteurs de droits externes. La reproduction d'images dans des publications imprimées ou en ligne ainsi que sur des canaux de médias sociaux ou des sites web n'est autorisée qu'avec l'accord préalable des détenteurs des droits. [En savoir plus](#)

Terms of use

The ETH Library is the provider of the digitised journals. It does not own any copyrights to the journals and is not responsible for their content. The rights usually lie with the publishers or the external rights holders. Publishing images in print and online publications, as well as on social media channels or websites, is only permitted with the prior consent of the rights holders. [Find out more](#)

Download PDF: 15.04.2026

ETH-Bibliothek Zürich, E-Periodica, <https://www.e-periodica.ch>

Weltturnier in Holland

Fines Gewinnpartie gegen den Weltmeister

Gespielt in der 6. Runde des «AVRO»-Turniers in Holland

Weiß: Aljechin (Frankreich) Schwarz: Fine (U.S.A.)

Spanische Partie

1. e4, e5 2. Sf3, Sc6 3. Lb5, a6 4. Lb4, Sf6 5. 0—0, S×e4 6. d4, b5 7. Lb3, d5 8. d×e5, Le6 9. c3, Le7 10. Sd4

Weiß opfert zugunsten des Angriffs einen Bauer.

10... S×e5 11. f3, Sf6 12. De2, Sc4 13. Lc2, Dd7 14. b3, Sb6 15. Te1, 0—0 16. Lg5!?

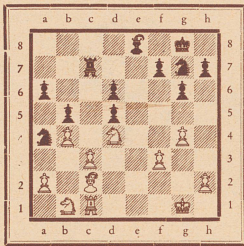
Besser war jetzt S×e6 mit Rückgewinn des Bauers.

16... Tf8 17. Sd2, Sh5 18. L×c7, T×c7 19. De5, g6 20. g4, Sg7 21. b4, Tae8 22. Df4, Sa4 23. Te3, Dd6

Schwarz, im Mehrbesitz des Bauers, sucht Tauschmöglichkeiten, obwohl er den eventuellen isolierten Doppelbauer in Kauf nehmen muß.

24. D×d6, c×d6 25. Tac1, Te7 26. Sb1, Ld7 27. T×e8+, L×e8 28. Lb3?

Mit 28. L×a4 wäre die gegnerische Bauernstellung bedenklich geschwächt worden. Aljechin schien dies aber nicht zu genügen — die Folgen blieben nicht aus!



Stellung vor 28. Lb3

28... Sb6! 29. Kf2, Kf8 30. Td1, Se6 31. Se2, Le6 32. Sa3, Ke7 33. Sc2, Se4 34. Sc3, h6 35. h4?

Richtig war h3.

35... Sb6 36. L×d5, L×d5 37. S×d5, S×d5 38. T×d5, Te4! 39. Ke3, Kd7 40. f4, Kc6 41. Td1, Kd7 42. Tf1, Ke7 43. Kd3, g5! 44. h×g5, h×g5 45. f5, Sf8 46. f6+, Kd7 47. a4, Sg6! 48. a×b5, Se5+ 49. Kd2, a×b5 50. Sd4, S×g4 51. S×b5, Se5 52. Sd4, g4 53. Kc2

Falls 53. Tg1?, so T×d4+ nebst Sf3+ mit Turmgewinn.

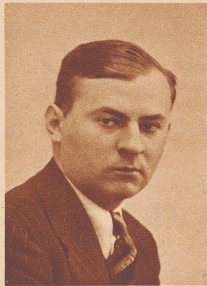
53... Te8 54. Sf5, Tg8 55. Sg3, Th8 56. Tf2, Sf3 57. Te2, Th3 58. Sf5, Se5 59. b5, Tf3 60. Sd4, T×f6 61. b6, Kc8 62. Sb5, g3 63. Kb3

Falsch wäre 63. S×d6? wegen T×d6 64. T×e5, Tg6! 65. Te1, f5 66. Kd3, f4 67. Ke2, Te6+ 68. Kd2, T×e1, K×e1 69. Kb7 nebst K×b6 und gewinnt.

63... Tg6 64. Tg2, f5! 65. Ta2, Kb7 66. Td2, f4 67. S×d6, T×d6 68. T×d6, g2

Weiß gab auf.

Nach Td1 würde der f-Bauer bis zum Umwandlungsfeld marschieren.



Reuben Fine

Der Glanzsieg des Estländers Keres

Gespielt in der 7. Runde des «AVRO»-Turniers in Holland

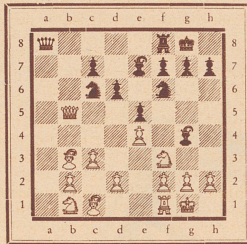
Weiß: Fine Schwarz: Keres

Spanische Partie

1. e4, e5 2. Sf3, Sc6 3. Lb5, a6 4. La4, Sf6 5. 0—0, Le7 6. De2, b5 7. Lb3, d6 8. a4, Lg4 9. c3

Falls 9. a×b5? so Sd4!

9... 0—0 10. a×b5, a×b5 11. T×a8, D×a8 12. D×b5



Hier bringt Keres eine interessante Neuerung: 12... Sa7! Nachträglich wird der geopfert Bauer zurückgewonnen. Sofort S×e4 wäre wegen Ld5 falsch. Auf 12... Tb8 folgt Da4, wobei Schwarz nichts erreicht hätte.

12... Sa7! 13. De2, D×e4 14. D×e4, S×e4 15. d4, L×f3

16. g×f3, Sg5 17. Kg2, Tb8 18. Le4, e×d4 19. c×d4, Se6 Weiß hat 4 isolierte Bauern, die seine Figuren zum Schutz derselben verpflichten.

20. d5, Sc5 21. Sc3, Se8 22. Te1, Kf8 23. Te2, f5

Schwarz geht zur Offensive über.

24. Sb5, Sb6 25. b3, S×d5 26. Sd4, Sb4 27. Ld2

27. S×f5? d5! 28. S×e7, d×e4 29. b×c4, Te8!

27... d5 28. L×b4, T×b4 29. Se6, d×c4 30. S×b4, c×b3

31. Sd5, Sd3!

Bereitet b2 vor und droht Sf4+.

32. Td2, b2 33. Td1, c5

Auf 33... Sc1 deckt 34. Sc3 das Feld b1. Aber nun wird der c-Bauer zur mächtigen Waffe.

34. Tb1, c4 35. Kf1, Lc5 36. Ke2, L×f2 37. Se3, c3!

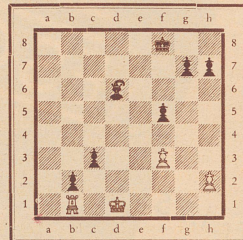
Ein raffiniertes Manöver! Falls nämlich Weiß K×d3 spielt, so folgt L×c3, K×c3, (K×L? c2! und gewinnt) Lc1! und der Turm ist ausgeschaltet; den Gewinn entscheidet dann der schwarze Mehrbauer am Königsfeld.

38. Sc2, Se1! 39. Sa3

Nicht S×e1 wegen L×e1 und falls T oder K×e1, so c2!

39... Le5 40. K×e1, L×a3 41. Kd1, Ld6!

Schwarz: Keres



Weiß: Fine

Zieht Weiß h3, so sperrt der Läufer (Lf4 nebst Lc1) den Turm ein.

42. Kc2, L×h2 43. Th1, Le5 44. T×h7, Kf7 45. Th1, g5

Ein Zweifrontenkrieg, dessen sich der Gegner nicht erwehren kann.

46. Te1, Kf6 47. Tg1, Kg6 48. Te1, Lf6 49. Tg1, g4!

Beabsichtigt nach 50. f×g4 mit dem f-Bauer vorbeizumarschieren.

50. f×g4, f4! 51. g5, Ld4 52. Td1, Le3! 53. K×c3, Lc1 54. Td6+, K×g5 55. Tb6, f3 56. Kd3, Kf4! 57. Tb8, Kg3

Weiß gab auf.

Es könnte noch folgen: 58. Tg8+, Kh2 59. Th8+, Kg2 60. Tg8+, Kf1 61. Kc2, f2 62. Te8, Kg2 nebst Kf3 und Lf4, worauf f1=D gewinnt.

Dies ist eine der besten Partien aus der neueren Turnierpraxis.

Tobler



Für die Festtage