

**Zeitschrift:** Zürcher Illustrierte  
**Band:** 14 (1938)  
**Heft:** 33  
  
**Rubrik:** Rätsel

### **Nutzungsbedingungen**

Die ETH-Bibliothek ist die Anbieterin der digitalisierten Zeitschriften auf E-Periodica. Sie besitzt keine Urheberrechte an den Zeitschriften und ist nicht verantwortlich für deren Inhalte. Die Rechte liegen in der Regel bei den Herausgebern beziehungsweise den externen Rechteinhabern. Das Veröffentlichen von Bildern in Print- und Online-Publikationen sowie auf Social Media-Kanälen oder Webseiten ist nur mit vorheriger Genehmigung der Rechteinhaber erlaubt. [Mehr erfahren](#)

### **Conditions d'utilisation**

L'ETH Library est le fournisseur des revues numérisées. Elle ne détient aucun droit d'auteur sur les revues et n'est pas responsable de leur contenu. En règle générale, les droits sont détenus par les éditeurs ou les détenteurs de droits externes. La reproduction d'images dans des publications imprimées ou en ligne ainsi que sur des canaux de médias sociaux ou des sites web n'est autorisée qu'avec l'accord préalable des détenteurs des droits. [En savoir plus](#)

### **Terms of use**

The ETH Library is the provider of the digitised journals. It does not own any copyrights to the journals and is not responsible for their content. The rights usually lie with the publishers or the external rights holders. Publishing images in print and online publications, as well as on social media channels or websites, is only permitted with the prior consent of the rights holders. [Find out more](#)

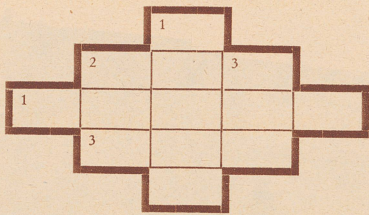
**Download PDF:** 23.01.2026

**ETH-Bibliothek Zürich, E-Periodica, <https://www.e-periodica.ch>**



# RÄTSEL

## Magischer Diamant

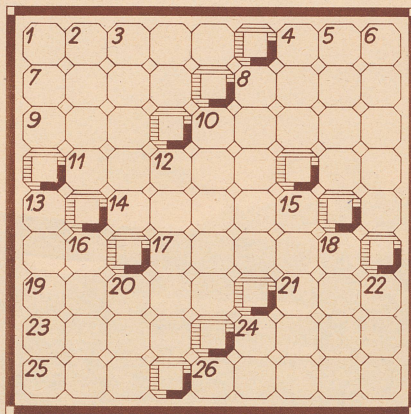


at - du - ka - ka - ka - ka - mul - mul - pli - ti - ti - tor - tor

Vorstehende Silben sind derart in die Figur einzusetzen, daß waagrecht und senkrecht dieselben Wörter folgender Bedeutung entstehen:

1. Vervielfältiger, 2. Griechische Landschaft und Halbinsel, 3. Ueberseeischer Vogel.

## Kreuzworträtsel



Waagrecht: 1. Raubtier, 4. Sonnengott, 7. Liebesgott, 8. Farbe des französischen Kartenspiels, 9. Deutscher Badeort, 10. Heilige Handlung, 11. Aus Baden stammender amerikanischer Großkaufmann, gestorben 1848, 14. Muse, 17. Zufluß der Rhone, 19. Frühere ungarische Grenzprovinz, 21. Nebenfluß der Saale, 23. Körnerfrucht, 24. Farbton, 25. Importbier, 26. Blutgefäße.

Senkrecht: 1. Kulturpflanze wärmerer Länder, 2. Weiblicher Vorname, 3. Abfluß, 4. Weibliches Haustier, 5. Fisch, 6. Komponist, 8. Orientierungsmittel, 10. Trinkspruch, 12. Geologische Formation, 13. Huftritt, 15. Sternbild, 16. Chinesische Münze, 18. Weiblicher Vorname, 20. Verneinung, 22. Insel in der Irischen See.

## Silbenrätsel

Mein ist die erste Silbe — gib wohl acht!  
die zweite wirst du sicher ungern leisten;  
wer aber sich der beiden schuldig macht,  
gehört schon in die Reihe der Entgleisten.

## Lösungen aus Nr. 32:

### Silbenrätsel:

1. Satire
2. Churfirsten
3. Neon
4. Erwerb
5. Limmat
6. Leerlauf
7. Fidelity
8. Exterieur
9. Reiter
10. Temperatur
11. Indigo
12. General
13. Igel
14. Signalement
15. Tourist
16. Dejeuner
17. Ideal

„Schnell fertig ist die Jugend mit dem Wort“

### Kreuzworträtsel:

- Waagrecht: 1. Biel, 3. Edda, 4. Gar, 5. Mal, 7. Nora, 10. Tara,

13. Re, 14. Ebbe, 17. RP., 19. Huf, 21. Ir, 22. Nil, 24. Re, 25. Nil, 26. Nero, 28. Ob, 30. Unze, 32. Ster, 34. Feh, 35. Alt, 36. Anis, 39. Watt.

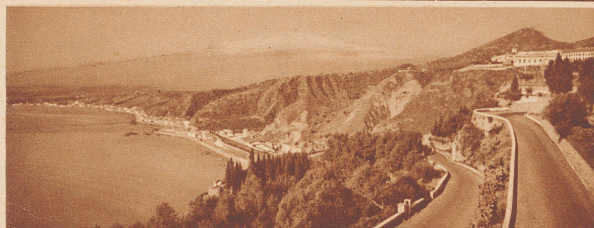
Senkrecht: 1. Bern, 2. Lama, 4. Ger, 6. Lab, 8. Or, 9. Reh, 10. Thun, 11. Arve, 12. Arno, 14. Eku, 15. Binz, 16. Erde, 18. Pi, 20. Ur, 23. Lot, 27. Riff, 29. Be, 31. Not, 32. Shaw, 33. Rast, 37. Na, 38. Ir.

### Kastenrätsel:

1. Tornado, 2. Stollen, 3. Oktober, 4. Rostock, 5. Tolstoi, 6. Moskito.

### Verwandschaft:

(B)rüde(r).



Zu jeder Jahreszeit besuchen Sie

## SIZILIEN

Die Insel des ewigen Frühlings

Schecks und Kreditbriefe in REISELIRE ermöglichen eine bedeutende Kursersparnis

Ermäßigungen auf den Eisenbahn-, Schiffs- und Luftlinien während des ganzen Jahres • Hotel- und Benzingutscheine

Künstlerische, kulturelle, sportliche und volkstümliche Veranstaltungen von Weltruf

Auskünfte: ENIT • BAHNHOFSTRASSE 51 • ZÜRICH  
Ente Primavera Siciliana, Palermo und alle Reisebüros

## PALERMO

Opern- und Konzert-Saison. Yachting. Pferdesport. Taubenschießen  
Am Strand von Mondello: Sonnen- und Meerbäder während des ganzen Jahres. Golfplatz.

### LUXUS-HOTELS:

Villa Igea Grand Hotel • Grande Albergo delle Palme • Hotel Excelsior  
Hotel Centrale • Hotel Panormus • Hotel Pension Villa Lincoln.

Besonderer Automobil-Dienst für Rundfahrten durch Sizilien • Garage Mucera. Hauptsitz in Palermo.

### Besuchen Sie MESSINA

und ihre zaubervollen Umgebungen

### TAORMINA

Grand Hotel • Hotel Reale • Hotel Belvedere • Hotel Venezia  
Idealer Ferienaufenthalt • Meerbäder während des ganzen Jahres. Regatten.  
Schießsport. Klassische und volkstümliche Vorstellungen im griechisch-römischen Theater. Konzerte. Mondanität. Ausgezeichnete Hotel-Einrichtungen.

### CATANIA

zwischen dem Ätna und dem Meer gelegen  
Konzerte. Opern-Saison. Große Bade-Saison am Lido „Plaja“.

### In ACIREALE

Thermal-Bäder von Weltruf.

### SYRAKUS

Idealer Aufenthaltsort • Griechisch-römische u. mittelalterl. Denkmäler. Volkskunst-Vorstellungen in den Steinbruchgefängnissen. Meeresfest u. Regatten.

### AGRIGENTO

Besuchen Sie das zaubervolle Tal der vergoldeten Tempel:  
ein einzigartiger Anblick.

### ENNA

1000 Meter über dem Meer • Herrlicher Aufenthalt • Grand Hotel und Hotel Belvedere.

### Besuchen Sie die Provinz

## TRAPANI

Trapani • Segesta (Tempel und Theater) • Selinunte  
Erice • Motya • Cave di Cusa • Ossario di Calataniimi  
Isola Egadi • Ausgezeichnete Hotel-Einrichtungen

### CALTANISSETTA

Klimatischer Kurort. Schwefelgruben • Grand Hotel Concordia • Villa Mazzone • Hotel Moderno.

### Besuchen Sie die Provinz

## RAGUSA

Ragusa • Comiso • Modica  
Mittelalterliche Denkmäler und Kirchen der Renaissance-Epoche.  
Berühmte Stadt der Höhlenwohnungen von Cave di Ispica.

## Dem Bild-Inserat

ist die nachhaltigste Wirkung zu eigen.  
Verlangen Sie unverbindliche Vorschläge • Inseraten-Abteilung der „Zürcher Illustrierte“



## Der Vereinsausflug

war dieses Mal eine ganz besondere Sache. Dank dem Kauf einer Los-Serie der Landesausstellungs- u. Interkantonalen Lotterie und dem glückhaften Gewinn zeigte sich der Reisekassier von einer hemmungslosen Spendefreudigkeit. Einzellose Fr. 5.—, Serie à 10 Lose mit mindestens einem sicheren Treffer Fr. 50.—.

## 6. September Ziehung

7. Tranche blau-grüne Lose

- 1 Treffer zu Fr. 50 000.—
- 1 Treffer zu Fr. 20 000.—
- 3 Treffer zu Fr. 10 000.—
- 10 Treffer zu Fr. 5 000.—
- 100 Treffer zu Fr. 1 000.—
- 150 Treffer zu Fr. 500.—
- 300 Treffer zu Fr. 200.—
- 400 Treffer zu Fr. 100.—
- 500 Treffer zu Fr. 50.—
- 30 000 Treffer zu Fr. 10.—

Losbestellungen auf Postcheck VIII/11300 (zuzügl. 40 Rp. Porto) beim Offiz. Lotteriebüro der Landesausstellungs- u. Interkantonalen Lotterie, Löwenstr. 2 (Schmidhof), Zürich. Tel. 58.632. Barverkauf in den der Interkantonalen Lotterie-Genossensch. angeschlossenen Kantonen durch die Filialen der A.-G. Orelli-Füssli-Annancen und Publicitas A.-G., bei allen Banken, sowie bei den mit dem „Roten Kleeblatt“-Plakat gekennzeichneten Verkaufsstellen.

## Landesausstellungs- und INTERKANTONALE LOTTERIE

Nach Verkauf der 7. Tranche setzt sofort der Verkauf der 8. Tranche (orange Lose) ein. Ziehung 8. Tranche 4. Oktober 1938.