

Zeitschrift: Zürcher Illustrierte
Band: 14 (1938)
Heft: 25

Rubrik: Schach

Nutzungsbedingungen

Die ETH-Bibliothek ist die Anbieterin der digitalisierten Zeitschriften auf E-Periodica. Sie besitzt keine Urheberrechte an den Zeitschriften und ist nicht verantwortlich für deren Inhalte. Die Rechte liegen in der Regel bei den Herausgebern beziehungsweise den externen Rechteinhabern. Das Veröffentlichen von Bildern in Print- und Online-Publikationen sowie auf Social Media-Kanälen oder Webseiten ist nur mit vorheriger Genehmigung der Rechteinhaber erlaubt. [Mehr erfahren](#)

Conditions d'utilisation

L'ETH Library est le fournisseur des revues numérisées. Elle ne détient aucun droit d'auteur sur les revues et n'est pas responsable de leur contenu. En règle générale, les droits sont détenus par les éditeurs ou les détenteurs de droits externes. La reproduction d'images dans des publications imprimées ou en ligne ainsi que sur des canaux de médias sociaux ou des sites web n'est autorisée qu'avec l'accord préalable des détenteurs des droits. [En savoir plus](#)

Terms of use

The ETH Library is the provider of the digitised journals. It does not own any copyrights to the journals and is not responsible for their content. The rights usually lie with the publishers or the external rights holders. Publishing images in print and online publications, as well as on social media channels or websites, is only permitted with the prior consent of the rights holders. [Find out more](#)

Download PDF: 13.04.2026

ETH-Bibliothek Zürich, E-Periodica, <https://www.e-periodica.ch>

SCHACH



Das Turnier zu Barmen gewann der junge Düsseldorfer Meister Engels. Er erreichte 7 1/2 Punkte aus 9 Partien. Sein gefährlichster Rivale, der Deutschlandmeister Kieninger, mußte sich mit 7 Punkten mit dem 2. Platz begnügen. Engels gehört zu den hoffnungsvollsten Talenten der deutschen Meisterklasse. In 3 starkbesetzten Turnieren, Bad Nauheim, Dresden und Bad Elster, gewann er den 2. Preis. Nachstehend geben wir seine Gewinnpartie gegen den Deutschlandmeister wieder, in der Engels kombinatorisches Können so recht zur Geltung kommt.

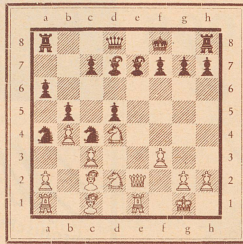
Weiß: Engels.

Schwarz: Kieninger.

Spanische Eröffnung.

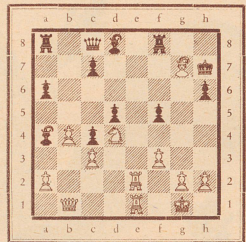
1. e2—e4, e7—e5, 2. Sg1—f3, Sb8—c6, 3. Lf1—b5, a7—e6, 4. Lb5—a4, Sg8—f6, 5. 0—0, Sf6×e4
Schwarz wählt die komplizierteste Verteidigung, die zu schwer überschaubaren Verwicklungen Anlaß gibt. Positionsspieler ziehen hier die ruhige Fortsetzung Lf8—e7 vor.
6. d2—d4
Engels bekundet sich gleichfalls zur schärfsten Fortsetzung. Mit d4 wird eine frühzeitige Zertrümmerung der Zentrumsstellung angestrebt, die aber den Nachteil besitzt, daß sich der schwarze Springer längere Zeit auf e4 behaupten kann. Eine viel klarere Situation wird geschaffen, wenn Weiß statt des Textzuges Tf1—c1 zieht. Da dann der Springer das Feld e4 verlassen muß, fällt auch e5 und der Ausgleich ist geschaffen.
- 6... b7—b5!
Schwarz darf nicht sofort d7—d5 zum Schutze von Se4 spielen, da sonst Sf3—e5 mit gefährlicher Fesselung von Sc6 folgt. Auch e5×d4 ist wegen Tf1—c1 unzulässig.
7. La4—b3, d7—d5, 8. d4×e5
Weniger gut wäre Sf3×e5, da Schwarz nach S×S, d×e5, Le6 auch leicht zu c7—c5 kommt und damit die positionelle Ueberlegenheit erreicht.
- 8... Lc8—c6, 9. c2—c3
Um Lb3 auf Sa5 ein Fluchtfeld zu schaffen.

- 9... Lf8—e7, 10. Sf3—d4
Hier geht Engels auf unerforschten Wegen. Er opfert den Bauer e5 zugunsten eines weitmaschigen Angriffs.
- 10... Sc6×e5
Schwarz könnte den Komplikationen ausweichen und Sc6×d4 schlagen, worauf Weiß nach c3×d4 die offene e-Linie gewinnt. Falls dann Schwarz e7—e5 zieht, nimmt d4×e5 und Schwarz muß einen isolierten Mittelbauer in Kauf nehmen.
11. f2—f3
Falls sofort f2—f4, Se5—c4, Sd4—c6 (f5? Ld7!), Le7—c5+! Sc6—d4 (Kh1? Dh4!), Le6—d7 mit besserem Spiel.
- 11... Se4—c5, 12. Lb3—c2, Le6—d7, 13. b2—b4, Sc5—a4
Sc5—c6 erleichtert Weiß den Vormarsch des f-Bauers. Sc5—b7 bedeutet Tempoverluste.
14. Tf1—c1, Se5—c4, 15. Dd1—e2
Verhindert die Rochade des Gegners. Um schleunigst aus dieser Druckstellung herauszukommen, muß der schwarze König wegziehen. Weiß hat nun für den geopferten Bauer allerlei positionelle Vorteile.
- 15... Ke8—f8, 16. Sb1—d2! Le7—f6
Der verführerische Bauerngewinn S×c3 birgt nur Gefahren in sich:



Sa4×c3? De2—d3, Sc4×d2, Lc1×d2, Sc3—a4, Lc2×a4, b5×a4, Ta1—c1 und Weiß nimmt alle wichtigen Linien in Besitz.

17. Sd2×c4, b5×c4, 18. Lc2×a4, Ld7×a4, 19. Lc1—c3, Dd8—d7, 20. De2—d2, h7—h6, 21. Lc3—f4, Kf8—g8
Schwarz muß Th8 mobil machen und darum unter Tempoverlusten den König nach h7 bringen.
22. Lf4—e5, Lf6—d8
Nach L×e5, T×e5, Te8, Tae1 beherrscht Weiß die wichtige e-Linie.
23. Te1—c2, Kg8—h7, 24. Ta1—c1, Th8—f8
25. Dd2—c1
Weiß hat es verstanden, das schwarze Figurenspiel wirkungslos zu machen. Die beiden Läufer haben keine günstigen Felder, wodurch auch die Türme eingesperrt bleiben.
- 25... Dd7—c8
Einerseits am c5 zu ermöglichen, andererseits um den La4 freizubekommen. Diese Umstellung benutzt Engels zum Losschlagen.
26. Dc1—b1+, f7—f5?
Doch was sonst? Kg8? Sf5! f6, S×h6+, g×h6, Dg6+, Kh8, D×h6+, Kg8, Dg6+, Kh8, Ld4 und Schwarz ist gegen weiteren Angriff wehrlos. Oder 26... g6? f4! f6, f5! f×e5, f×g6+, Kh8, T×e5 und gewinnt.
27. Le5×g7! Siehe Diagramm.



27... Kh7×g7, 28. Sd4—e6+!
Schwarz gab auf. Es würde folgen: Kg8, S×f8, K×S, Te6! (Droht D×f5+), Dd7, D×f5+, Df7, D×d5, Tb8, Dd4! Dg7 (Kg8? T×h6!), Df4+, Kg8, Df5! (Droht Tg6 mit Damengewinn), Ld7? Te8+, L×T, T×L+ nebst Matt. Ein fein durchdachtes Schlußspiel des Siegers.



Joan Blondell and her Son Warner Brothers Star appearing in "The Perfect Specimen"

**IRIUM gibt
Ihren Zähnen
wieder
strahlenden
Glanz**

Pepsodent ist die einzige Zahnpaste, welche zufolge des neu entdeckten IRIUM den Zähnen ungeahnten Glanz verleiht. „Dunkle Wolken lichten sich und die Sonne tritt hervor!“ — So empfinden Millionen nach erstmaligem Gebrauch der Pepsodent-Zahnpaste, welche IRIUM enthält. IRIUM ist dermaßen wirksam, daß es den Zähnen den natürlichen, prächtigen Glanz zurückgibt, welchen viele für immer verloren glaubten. Es hält die Zähne der Kinder gesund und stark. Die mit „super-soft“ bezeichnete Pepsodent-Zahnpaste enthält IRIUM. Zuzufolge IRIUM schäumt Pepsodent herrlich, wirkt erfrischend! Die große Tube ist vorteilhafter.

Verwenden Sie
PEPSODENT-Zahnpaste
sie allein enthält IRIUM

Gratisprobe für 10 Tage
Dr. Hirzel Pharmaceutica (Dept. 40a), Zürich, Stampfenbachstr. 75
Senden Sie mir gratis und franko eine Tube Pepsodent, welche IRIUM enthält.

Name:

Adresse:

Togal bringt rasche Hilfe bei:
Hexenschuß, Nervenschmerzen, Rheuma, Ischias, Erkältungskrankheiten, Gelenk- und Gliederschmerzen
Togal löst die Harnsäure! Stark bakterientötend! Wirkt selbst in veralteten Fällen! 7000 Ärzte-Gutachten! Ein Versuch überzeugt! Fr. 1.60

LA PLUS HAUTE QUALITÉ
CARACTERISE
LES CHAMPAGNES
G.H. MUMM
REIMS
LA MAISON D'ARPHIN · ZOUG

Zum Tee
Schnebli
Pefit-Beurre
dann sind Sie gut bedient.
In allen besseren Geschäften der Lebensmittelbranche erhältlich.

KNOCK OUT.
Die Verstopfung
ihr Feind,
verursacht zahlreiche Unbehagen.
Vernachlässigen Sie sie nicht!!!
Sichern Sie sich die Verdauungs-
und Darmtätigkeit. Nehmen Sie...
1 GRAIN de VALS
zum NACHTESSEN (Resultat am anderen Morgen)

Wer an
Zerrüttung
des Nervensystems mit Funktionsstörungen, Schwinden der besten Kräfte, nervösen Erschöpfungszuständen, Nervenzerrüttung und Begleitscheinung, wie Schlaflosigkeit, nervös. Ueberreizungen, Folgen nervenruinierender Exzesse und Leidenschaften leidet, schicke sein Wasser (Urin) mit Krankheitsbeschreibung an das **Medizin- und Naturheilstitut Niederurnen** (Ziegelbrücke). Ge-
gründet 1903.
Institutsarzt: Dr. J. Fuchs.