

Zeitschrift: Zürcher Illustrierte
Band: 13 (1937)
Heft: 43

Artikel: Der Ostgrat jetzt schwieriger
Autor: [s.n.]
DOI: <https://doi.org/10.5169/seals-752010>

Nutzungsbedingungen

Die ETH-Bibliothek ist die Anbieterin der digitalisierten Zeitschriften auf E-Periodica. Sie besitzt keine Urheberrechte an den Zeitschriften und ist nicht verantwortlich für deren Inhalte. Die Rechte liegen in der Regel bei den Herausgebern beziehungsweise den externen Rechteinhabern. Das Veröffentlichen von Bildern in Print- und Online-Publikationen sowie auf Social Media-Kanälen oder Webseiten ist nur mit vorheriger Genehmigung der Rechteinhaber erlaubt. [Mehr erfahren](#)

Conditions d'utilisation

L'ETH Library est le fournisseur des revues numérisées. Elle ne détient aucun droit d'auteur sur les revues et n'est pas responsable de leur contenu. En règle générale, les droits sont détenus par les éditeurs ou les détenteurs de droits externes. La reproduction d'images dans des publications imprimées ou en ligne ainsi que sur des canaux de médias sociaux ou des sites web n'est autorisée qu'avec l'accord préalable des détenteurs des droits. [En savoir plus](#)

Terms of use

The ETH Library is the provider of the digitised journals. It does not own any copyrights to the journals and is not responsible for their content. The rights usually lie with the publishers or the external rights holders. Publishing images in print and online publications, as well as on social media channels or websites, is only permitted with the prior consent of the rights holders. [Find out more](#)

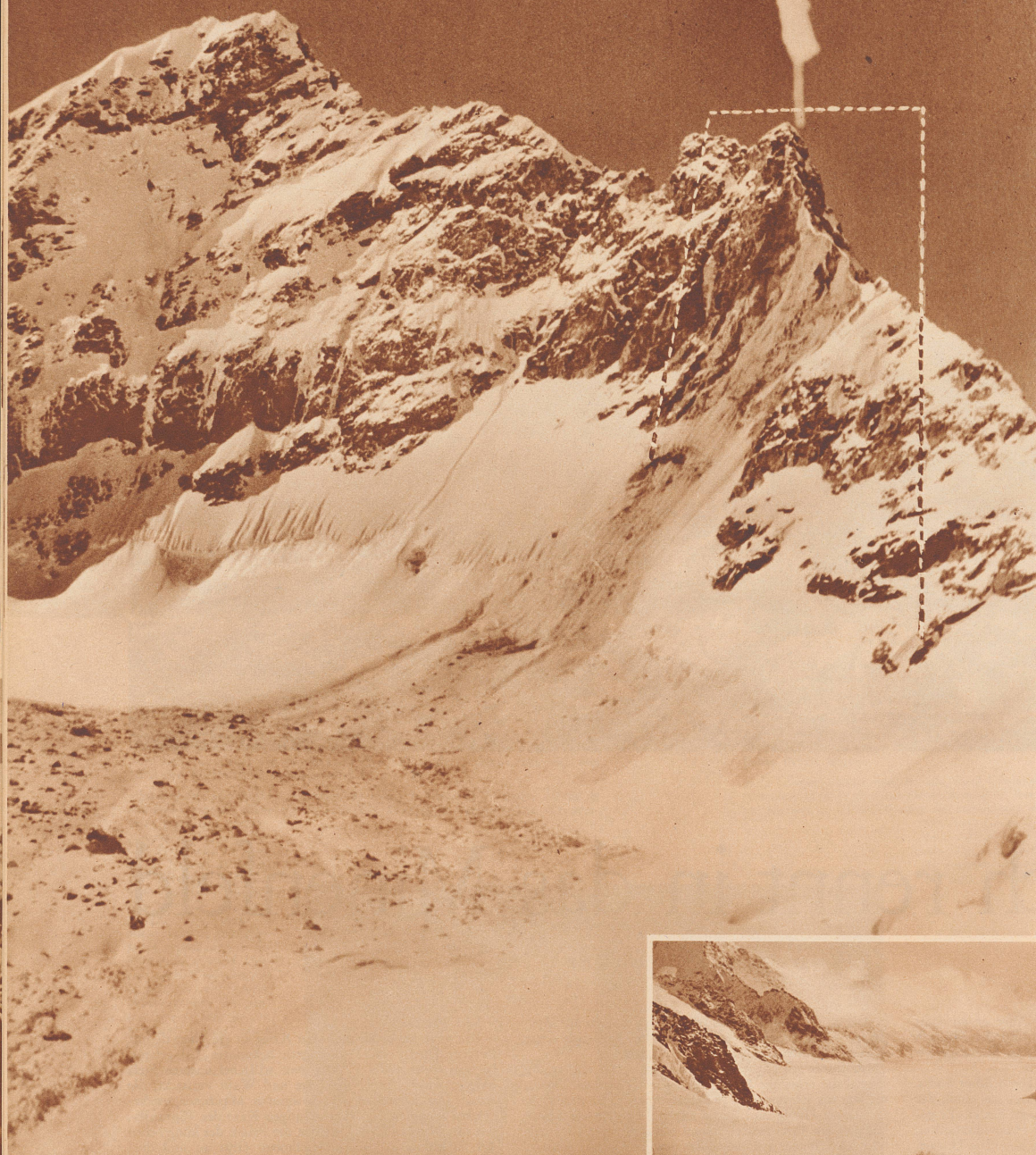
Download PDF: 13.01.2026

ETH-Bibliothek Zürich, E-Periodica, <https://www.e-periodica.ch>

Der Ostgrat jetzt schwieriger

Der große Felssturz an der Jungfrau

In der Nacht vom 6. zum 7. Oktober ereignete sich am Ostgrat der Jungfrau ein mächtiger Felssturz. Ueber 100 000 Kubikmeter Fels brachen ab und fuhren unter gewaltigem Lärm in die Tiefe. Durch den Abbruch ist vor dem großen Gendarm eine messerscharfe Kante entstanden, die die Begehung des Ostgrates sehr erschweren wird. Bild: Blick auf die Abbruchstelle und den Weg, den die abgebrochenen Felsmassen genommen haben.



Unten:

Hausgroße Felsblöcke bilden ein riesiges Trümmerfeld auf dem Aletschgletscher.



Formidable éboulement sur le versant est de la Jungfrau

Avec un fracas de tonnerre, 100 000 m³ de roches se sont éboulés dans la nuit de 6-7 octobre. L'avalanche - dont notre photographie montre le sillon - a laissé à nu une arête coupante qui ne facilitera guère l'escalade de la Jungfrau par le versant est.

Photos
Schudel

Les blocs de rochers d'une prodigieuse
dimension jonchent le glacier d'Aletsch.