

**Zeitschrift:** Zürcher Illustrierte  
**Band:** 13 (1937)  
**Heft:** 25  
  
**Rubrik:** Rätsel

### **Nutzungsbedingungen**

Die ETH-Bibliothek ist die Anbieterin der digitalisierten Zeitschriften auf E-Periodica. Sie besitzt keine Urheberrechte an den Zeitschriften und ist nicht verantwortlich für deren Inhalte. Die Rechte liegen in der Regel bei den Herausgebern beziehungsweise den externen Rechteinhabern. Das Veröffentlichen von Bildern in Print- und Online-Publikationen sowie auf Social Media-Kanälen oder Webseiten ist nur mit vorheriger Genehmigung der Rechteinhaber erlaubt. [Mehr erfahren](#)

### **Conditions d'utilisation**

L'ETH Library est le fournisseur des revues numérisées. Elle ne détient aucun droit d'auteur sur les revues et n'est pas responsable de leur contenu. En règle générale, les droits sont détenus par les éditeurs ou les détenteurs de droits externes. La reproduction d'images dans des publications imprimées ou en ligne ainsi que sur des canaux de médias sociaux ou des sites web n'est autorisée qu'avec l'accord préalable des détenteurs des droits. [En savoir plus](#)

### **Terms of use**

The ETH Library is the provider of the digitised journals. It does not own any copyrights to the journals and is not responsible for their content. The rights usually lie with the publishers or the external rights holders. Publishing images in print and online publications, as well as on social media channels or websites, is only permitted with the prior consent of the rights holders. [Find out more](#)

**Download PDF:** 13.01.2026

**ETH-Bibliothek Zürich, E-Periodica, <https://www.e-periodica.ch>**



# RÄTSEL

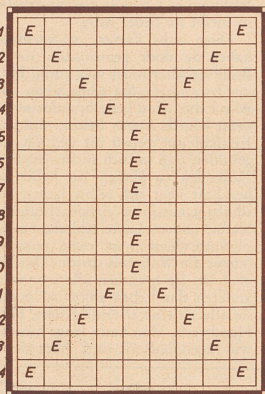
## Füllrätsel

Die Buchstaben:

a a a a a, b b,  
c c, d d d d d,  
e e e e e e e e e  
f f f f, g g,  
h h h, i i i i i,  
k k, l l l l l l l,  
n n n n n n n n n,  
o, p p, r r r r r r r  
s s s s s, t t t t t t t, u u,  
w w w w

sind derart in die  
leeren Felder der  
Figur einzutragen,  
daß die waagrecht  
Reihen Wörter von  
folgender Bedeu-  
tung ergeben:

1. Pol eines gal-  
vanischen Elements,  
2. Preussische Provinz, 3. Industriestadt in Westfalen, 4. Tier-  
produkt (Mehrzahl), 5. Beliebte wohlschmeckende Früchte,  
6. Krankenpflegerin, Diakonisse, 7. Landschaft der preussischen  
Niederlausitz, 8. Militärischer Dienstgrad, 9. Schloßverwalter,  
10. Handwerker, 11. Berliner Vorort, 12. Weinsorte, 13. See in  
Oberbayern, 14. Militärisches Schulterstück.



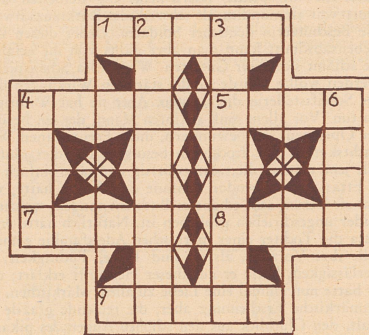
## Silbenrätsel

Aus den folgenden Silben sind 18 Wörter zu bilden, deren  
erste und dritte Buchstaben, von oben nach unten gelesen, einen  
Spruch Friedrichs des Großen ergeben.  
(ch = 1 Buchstabe nur ein Mal).

a - ar - bel - bin - char - chel - del - din - dresch - du - e - e - ei -  
en - en - en - fle - ga - garn - ge - gel - gen - gie - il - in - is -  
ka - kord - land - ler - les - litz - ma - na - nau - ra - rat - re -  
ri - ri - se - stieg - stre - su - un - zi.

- Stadt am Rhein
- Europäischer Staat
- Nymphe
- Französischer Knabename
- Spanische Provinz
- Oper von Wagner
- Vogel
- Nebenfluß der Donau
- Nähgerät
- Landwirtschaftliches Gerät
- Laufvogel
- Schweizerisches Hochtal
- Dänische Insel
- Stadt in Deutschland
- Teil des Hauses
- Waldfucht
- Höchstleistung
- Anzeige

## Kreuzworträtsel



Waagrecht: 1. Körperertüchtigung, 4. Paradies, 5. Grün-  
anlage, 7. Insel im Mittelmeer, 8. Schweizer Nationalheld,  
9. Traggestell.

Senkrecht: 2. Rundblick, 3. Berichterstatter, 4. Kamin,  
6. Deutsche Hafenstadt.

## Lösungen aus Nr. 24:

Silbenrätsel:  
Rübezahl.

Versrätsel:  
Lexikon.

Kastenrätsel:

1. Rostock, 2. Prophet, 3. Herodes, 4. Matrose, 5. Pierrot, 6. Pizzaro.

## HANS GLAUBTE AN SEINEN ERFOLG... BIS...



Ich kann mir nicht  
erklären, warum  
ich in letzter Zeit  
so viel Absagen  
erhalte.

Im Smoking mit einem  
Stoppelbart! Unglaublich  
von ihm, so zu erscheinen!



### AM FOLGENDEN TAG

Ja, das hörte ich sie sagen;  
aber ich kann mich trotz-  
dem nicht zweimal  
täglich rasieren!



### EINIGE TAGE SPÄTER

Ich kann mich jetzt  
so gut rasieren,  
daß ich auch spät  
abends noch „sauber“  
aussehe. Trotz-  
dem ist meine  
Haut weniger  
empfindlich  
geworden.



... macht das  
Rasieren zum  
Vergnügen.

Fr.  
1.50  
In der Schweiz  
hergestellt

*Selbst  
der stärkste  
Bart*

kann mit Palmolive-Rasiercreme leicht und  
gründlich rasiert werden! Palmolive ent-  
hält sehr viel Olivenöl, das den dichtesten  
Bart in einigen Sekunden aufweicht. Sie sind

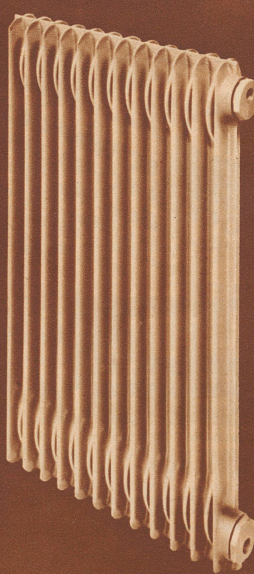
dann wirklich „sauber“ rasiert und ohne die  
Gefahr nachträglicher Reizung. Und das  
gibt Ihnen die Gewißheit, daß Sie bis in den  
späten Abend hinein tadellos aussehen.

**IHR GELD DOPPELT ZURÜCK**  
Kaufen Sie eine Tube Palmolive-Rasier-  
creme. Brauchen Sie die Hälfte davon. Sind  
Sie dann nicht zufrieden, senden Sie uns die  
halbgelerte Tube zurück, und wir vergüten  
Ihnen den doppelten Kaufpreis, also Fr. 3.-.  
COLGATE-PALMOLIVE AG, TALSTR. 18, ZÜRICH

## LAMELLA

Der neue Stahlblech-Radiator  
der ZENT A.G. BERN

senkt Bau- und Heizkosten!



„Na alter Freund!“

„Junger Freund,  
jetzt bitte!“



„Wieso bist Du dem Jungbrunnen entsiegen?“ „Ungefähr geraten. Seit  
ich Titus-Perlen nehme, fühle ich mich wie neugeboren. Ich habe meine  
frühere Courage wiedergewonnen, sowohl im Privaten wie im Geschäft-  
lichen! Der Wirkung der „Titus-Perlen“ liegt eine einfache Ursache zu-  
grunde: „Titus-Perlen“ bestehen aus den Hormonen, die dem mens-  
lichen Körper durch Überarbeitung, seelische Strapazen, Krankheit oder  
Alter verlorengehen. Fehlen die Hormone, dann fehlt dem Organismus  
der Antrieb und dem Geist der Auftrieb! Ein schwacher Körper kann nun  
die Hormone nicht selbst in genügenden Mengen entwickeln. Darin liegt  
die Bedeutung der „Titus-Perlen“. Auf Wunsch übersenden wir Ihnen  
gerne kostenlos eine Probe und die hochinteressante Broschüre  
„Neues Leben“. - Preis 100 Stück  
„Titus-Perlen“ f. Männer Fr. 14.-,  
„Titus-Perlen“ f. Frauen Fr. 15.50.  
Zu haben in allen Apotheken.



### Gutschein

Pharmacie Internationale  
Dr. F. Hebeisen, Zürich 1 (14), Poststr. 6  
Senden Sie mir eine Probe sowie  
wissenschaftliche Abhandlung gra-  
tis, 50 Cts. in Briefmarken für Porto  
füge ich bei.  
Frau/Frl.  
Herr  
Ort  
Straße