

Zeitschrift: Zürcher Illustrierte
Band: 12 (1936)
Heft: 45

Artikel: Die "Graphologie der Seele"
Autor: [s.n.]
DOI: <https://doi.org/10.5169/seals-757197>

Nutzungsbedingungen

Die ETH-Bibliothek ist die Anbieterin der digitalisierten Zeitschriften auf E-Periodica. Sie besitzt keine Urheberrechte an den Zeitschriften und ist nicht verantwortlich für deren Inhalte. Die Rechte liegen in der Regel bei den Herausgebern beziehungsweise den externen Rechteinhabern. Das Veröffentlichen von Bildern in Print- und Online-Publikationen sowie auf Social Media-Kanälen oder Webseiten ist nur mit vorheriger Genehmigung der Rechteinhaber erlaubt. [Mehr erfahren](#)

Conditions d'utilisation

L'ETH Library est le fournisseur des revues numérisées. Elle ne détient aucun droit d'auteur sur les revues et n'est pas responsable de leur contenu. En règle générale, les droits sont détenus par les éditeurs ou les détenteurs de droits externes. La reproduction d'images dans des publications imprimées ou en ligne ainsi que sur des canaux de médias sociaux ou des sites web n'est autorisée qu'avec l'accord préalable des détenteurs des droits. [En savoir plus](#)

Terms of use

The ETH Library is the provider of the digitised journals. It does not own any copyrights to the journals and is not responsible for their content. The rights usually lie with the publishers or the external rights holders. Publishing images in print and online publications, as well as on social media channels or websites, is only permitted with the prior consent of the rights holders. [Find out more](#)

Download PDF: 12.01.2026

ETH-Bibliothek Zürich, E-Periodica, <https://www.e-periodica.ch>

Die «Graphologie der Seele»

Der wunderbare «Blutdruck-Schreiber»

Der Blutdruck ist für den Arzt von großer Bedeutung, denn seine Abweichung von der Norm zeigt ihm mancherlei krankhafte Erscheinungen des Patienten an. Der sogenannte «hohe Blutdruck» ist besonders für ältere Laien ein vielgefürchtetes, meist aber überschätztes Schreckgespenst. In der jüngsten Zeit hat man in dem Berliner «Institut für Konstitutionsforschung» festgestellt, daß sich nicht nur zwischen Blutdruck und Gesundheit, sondern auch zwischen Blutdruck und Charakter ganz eigenartige Beziehungen finden lassen. Körper und Seele sind nicht zu trennen, und wenn eine Seele zu irgendwelchen Extravaganzen neigt, dann zeigt auch der Blutdruck diese in bestimmten Formen an, und zwar durch eigenartige Veränderungen und Schwankungen, die der Blutdruck aufweist, denn der Blutdruck ist auch bei gesunden und jungen Menschen nicht immer gleich.

Die bisherigen Messungen des Blutdruckes zeigten nur

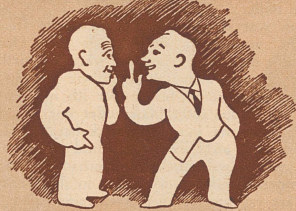
seine Höhe an, und das genügte auch, da dadurch viel für die Diagnose gewonnen wurde. Wenn man aber die Seele «messen» will, dann braucht man dazu die zahlreichen Schwankungen, die sich innerhalb einiger Sekunden oder Minuten vollziehen. Zu diesem Zwecke konstruierte Dr. Holger Hesse einen «Blutdruckschreiber», der in sinnreicher Weise — ähnlich dem die Witterschwankungen aufzeichnenden schreibenden Barometer — die Veränderungen des Blutdruckes schriftlich festhält. Es entstehen durch diesen Apparat Kurven, die in überraschender Weise über den Charakter und Seelenzustand des Gemessenen Auskunft geben. Der Apparat besteht aus einem Druckmesser, der mit einer automatischen Schreibvorrichtung in Verbindung steht. Sobald die Blutdruckmanschette am Arm angelegt wird, beginnt der Schreibapparat seine Tätigkeit. Man hat durch Tausende von Untersuchungen die Bedeutung der

verschiedenen Kurven kennengelernt. Es war völliges Neuland, das hier betreten wurde, und zuerst konnte man aus den bald gleichmäßig verlaufenden, bald wild nach oben und nach unten ausschlagenden Linien nichts Eindeutiges für ihre seelische Bedeutung erkennen. Allmählich aber erkannte man, daß diesen «wild» Kurven auch wilde und zügellose Menschen entsprachen. Ebenso wie ruhig verlaufende Kurven auf ruhige, seelisch und körperlich gesunde Menschen schließen lassen. Nicht nur die verschiedenen Charaktere haben verschiedene Kurvenformen, sondern auch die verschiedenen Lebensalter. Das ist einleuchtend. Denn im höheren Alter ist der Blutdruck geringeren Schwankungen unterworfen als im jugendlichen.

Auch krankhafte seelische und geistige Veranlagung drückt sich in ganz bestimmten Formen der Blutdruckschwankungen aus, und so wurde dieser Automat zu einem untrüglichen Mittel der Diagnose. Es wird nicht nur der Charakter entlarvt, sondern auch in einer objektiven Art der Geisteszustand des Patienten untersucht und festgestellt. Man kann schließlich auch an den Kurven erkennen, ob man einen willensstarken, frohen und tatkräftigen Menschen vor sich hat oder einen willensschwachen, ebenso wie man einen verbrecherischen und einen ehrlichen Menschen unterscheiden kann. Es ist eine Art von «Graphologie der Seele», die durch diesen Apparat ermöglicht wird, denn es werden Schriftzüge gedeutet, die allerdings nicht die Hand des Menschen schreibt, sondern sein Blutdruck.

K. G.

Ein guter Rat!



In diesem Falle mußt Du Weisflog-Bitter trinken. Das ist ein ganz famoßer milder Trank, magenstärkend und wohlbelömmlich. Also Weisflog, dann verdirbst Du den Magen nie. Dieser alkoholfarme Bitter vom alten Doktor Weisflog leistet auch treffliche Dienste gegen Magenversäuerung, er hat sich seit über 55 Jahren bewährt und ist in allen Restaurants, Apotheken und Ladengeschäften erhältlich. Ein Gläsli vor oder nach dem Essen hebt auch Dein Wohlbefinden!

Allein-Hersteller:

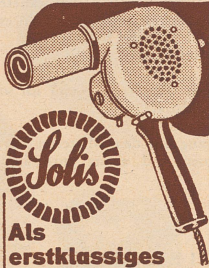
W. & G. Weisflog & Co., Zürich-Alistetten
Dr. med. G. Weisflog's Nachfolger

Weisflog



Kinder und Katzen

schreien und lärmern. Was sagt aber Vater dazu? Er arbeitet ungestört, er hat ja OHROPAX-Geräuschschützer im Ohr. Schachtel mit 6 Paar formbaren Kugeln nur Fr. 2.50. Und wie lange man damit reicht! Erhältlich in Apoth. u. Drogerien.



Als erstklassiges Schweizer-Fabrikat

können Sie den Solis-Heissluftspender jahrelang zum Trocknen der Haare, als Heissluftdusche bei Erkältungen etc. verwenden. Ab Fr. 22.— in Fachgeschäften.

Creme Suisse
die beste nicht fettende Hautcreme

Tagescreme Tube fr. 1.50
Nachtcreme Topf fr. 2.—

Der ist's!

Die Packung bürgt für hohe Qualität. Sie bürgt aber auch für den gesundheitlichen Wert ihres Inhaltes; denn Kaffee Hag ist coffeinfrei. Er schont Herz und Nerven und kann weder Schlafbeginn, noch Schlaf-

dauer und Schlafftiefe beeinträchtigen. Kaffee Hag kann man trinken, so oft und so stark man ihn mag — Grund genug, um noch heute den Entschluß zu fassen:



... auf **KAFFEE HAG** umstellen!

KAFFEE HAG, coffeinfrei, Fr. 1.50 das Paket
KAFFEE SANKA-BRASIL, das andere coffeinfreie Hag-Produkt. 95 Cts. das Paket



Althaus



die allein ächte

Guet Holz! —
Wänn d' Blauband d' Chugle länkt,
bleibt sicher keine stah!
Drum immer wänn D'uf s'Ganzi gasch,
zünd'sch Dir d'Brissago a!

Blauband Brissago

