

**Zeitschrift:** Zürcher Illustrierte  
**Band:** 12 (1936)  
**Heft:** 14  
  
**Rubrik:** Rätsel

### **Nutzungsbedingungen**

Die ETH-Bibliothek ist die Anbieterin der digitalisierten Zeitschriften auf E-Periodica. Sie besitzt keine Urheberrechte an den Zeitschriften und ist nicht verantwortlich für deren Inhalte. Die Rechte liegen in der Regel bei den Herausgebern beziehungsweise den externen Rechteinhabern. Das Veröffentlichen von Bildern in Print- und Online-Publikationen sowie auf Social Media-Kanälen oder Webseiten ist nur mit vorheriger Genehmigung der Rechteinhaber erlaubt. [Mehr erfahren](#)

### **Conditions d'utilisation**

L'ETH Library est le fournisseur des revues numérisées. Elle ne détient aucun droit d'auteur sur les revues et n'est pas responsable de leur contenu. En règle générale, les droits sont détenus par les éditeurs ou les détenteurs de droits externes. La reproduction d'images dans des publications imprimées ou en ligne ainsi que sur des canaux de médias sociaux ou des sites web n'est autorisée qu'avec l'accord préalable des détenteurs des droits. [En savoir plus](#)

### **Terms of use**

The ETH Library is the provider of the digitised journals. It does not own any copyrights to the journals and is not responsible for their content. The rights usually lie with the publishers or the external rights holders. Publishing images in print and online publications, as well as on social media channels or websites, is only permitted with the prior consent of the rights holders. [Find out more](#)

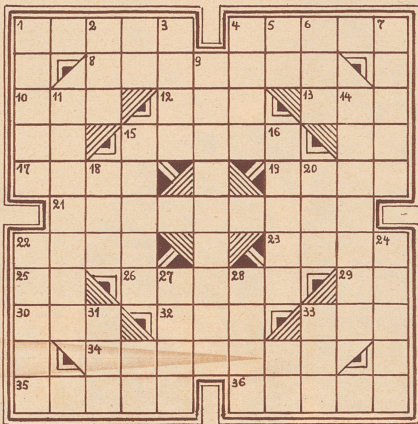
**Download PDF:** 11.01.2026

**ETH-Bibliothek Zürich, E-Periodica, <https://www.e-periodica.ch>**



# Rätsel

## Kreuzworträtsel



Waagrecht: 1. Schlafvorstellung, 4. Höhenzug beim Zürichsee, 8. Schweizer Kanton, 10. Gedichtart, 12. Abgekürzter Frauenname, 13. Luftförmiger Körper, 15. Streichinstrument, 17. Arabischer Volksstamm, 19. Spitz zulaufendes Holzstück, 21. Berggruppe in Graubünden, 22. Sauerteig, 23. Fluß in Oldenburg, 25. Auerohse, 26. Verwandte, 29. Chemisches Zeichen für Nickel, 30. Bezeichnung für die Eidg. Techn. Hochschule, 32. Männername, 33. Nordlandtier, 34. Lebhaftes Tonstück, 35. Jüdischer Prophet, 36. Verfasser.

Senkrecht: 1. Mytholog. Schlachtort in Kleinasien, 2. Unheilbringende Göttin der Griechen, 3. Ortschaft im Kanton Aargau, 4. Gleichmäßig, 5. Deine, französisch, 6. Schweizer Kanton, 7. Desinfektionsmittel, 9. Fluß und Hafenstadt in Brasilien, 11. Nachspeise, 14. Hauptfigur einer Strauß'schen Oper, 15. Franz. Spielkarte, 16. Wertpapier, 18. Marokkanisches Küstengebirge, 20. Griechischer Buchstabe, 22. Großer Mensch, Riese, 24. Niedrigste Gruppe des Dezimalsystems, 27. Universitätssaal, 28. Altromisches Kleidungsstück, 31. Raubfisch, 33. Farbe.

## Silbenrätsel

Aus den Silben:

a - al - al - an - an - är - bel - cal - cu - de - de - dik - dra - e - c - e - en - et - eu - fe - fi - gal - gon - han - is - ka - kas - la - lund - le - le - li - li - men - mo - mou - nas - ne - ne - ni - ni - nid - o - o - on - on - pa - pel - pel - ran - rock - ron - ry - san - sau - see - sel - sen - ser - si - stra - ta - te - te - tells - ter - the - ti - ti - un - va - ve - vi - zi

sind 24 Wörter zu bilden. Die Anfangsbuchstaben, von oben nach unten und die Endbuchstaben, in gleicher Reihenfolge gelesen, ergeben einen Vers aus einem Gedicht von Adolf Böttger. (Bei Nr. 14 ist dk = 1 Buchstabe).

Die einzelnen Wörter bedeuten:

1. Wörterbuch
2. Persische Stadt
3. Oper von C. M. v. Weber
4. Italienischer Physiker
5. Palast des Papstes
6. 4. Sonntag vor Ostern
7. Spanischer Dichter
8. Tochter des Priamus
9. Einhufer
10. Stadt in Italien
11. Modernes Fahrzeug
12. Milde Gabe
13. Zögling
14. Kleidungsstück
15. Uebersichtliche Liste
16. Alpenblume
17. Ehemals deutsches Herzogtum
18. Begriffs-Bestimmung
19. Silberähnliches Metall
20. Mundtuch
21. Vorzeichen
22. Dänische Insel
23. Tempel am Urner See
24. Gewürzpflanze

## Bilderrätsel



## Lösungen aus Nr. 13

Gleichung:

(a-b) = Indiana - Diana	= IN	} INKOMPATIBILITÄT
(c-d) = Kommode - Mode	= KOM	
(e-f) = Parade - Rade	= PA	
(g-h) = Tiara - Ara	= TI	
(i-k) = Alibi - Ali	= BI	
(l-m) = Religion - Region	= LI	
(n-o-p) = Rarität - Ra - Ri	= TAT	

Aktuell:

Schnee - Schuh - Lauf.

Kreuzworträtsel:

Waagrecht: 2. Apfel, 5. Ren, 7. Warte, 10. Trog, 12. eins, 14. Beil, 15. Satz, 16. Loge, 18. Rebe, 19. Athen, 21. Aas, 22. statt.

Senkrecht: 1. Ufer, 3. Prag, 4. Ente, 6. Stele, 7. Wolga, 8. Eisen, 9. Aster, 11. Rio, 13. Nab, 17. Ecat, 18. Rest, 20. Haar.

Wort-Rätsel:

Brot, Ahorn, Rothorn.

**Damit „beschirmen“ Sie Hut und Mantel  
aber .... nicht Ihre Haut !**



**Der sichere Hautschutz ist**

# NIVEA

Wollen Sie sich sicher vor rauher und aufgesprungener Haut hüten, legen Sie Wert auf einen zarten und schönen Teint, dann nehmen Sie NIVEA-CREME oder OEL zur Hautpflege. Zweimal täglich einreiben genügt, denn nur NIVEA enthält EUCERIT, und darauf beruht die einzigartige Wirkung. Deshalb ist NIVEA auch nicht zu ersetzen.



NIVEA-CREME IN DOSEN UND TUBEN . . . . . FR 0.50 - 2.40  
NIVEA-OEL . . . . . FR 1.75 - 2.75  
SCHWEIZER FABRIKAT  
Pilot A.G. - Basel