

Zeitschrift: Zürcher Illustrierte
Band: 12 (1936)
Heft: 5

Artikel: 6.-16. Februar 1936
Autor: [s.n.]
DOI: <https://doi.org/10.5169/seals-756737>

Nutzungsbedingungen

Die ETH-Bibliothek ist die Anbieterin der digitalisierten Zeitschriften auf E-Periodica. Sie besitzt keine Urheberrechte an den Zeitschriften und ist nicht verantwortlich für deren Inhalte. Die Rechte liegen in der Regel bei den Herausgebern beziehungsweise den externen Rechteinhabern. Das Veröffentlichen von Bildern in Print- und Online-Publikationen sowie auf Social Media-Kanälen oder Webseiten ist nur mit vorheriger Genehmigung der Rechteinhaber erlaubt. [Mehr erfahren](#)

Conditions d'utilisation

L'ETH Library est le fournisseur des revues numérisées. Elle ne détient aucun droit d'auteur sur les revues et n'est pas responsable de leur contenu. En règle générale, les droits sont détenus par les éditeurs ou les détenteurs de droits externes. La reproduction d'images dans des publications imprimées ou en ligne ainsi que sur des canaux de médias sociaux ou des sites web n'est autorisée qu'avec l'accord préalable des détenteurs des droits. [En savoir plus](#)

Terms of use

The ETH Library is the provider of the digitised journals. It does not own any copyrights to the journals and is not responsible for their content. The rights usually lie with the publishers or the external rights holders. Publishing images in print and online publications, as well as on social media channels or websites, is only permitted with the prior consent of the rights holders. [Find out more](#)

Download PDF: 24.02.2026

ETH-Bibliothek Zürich, E-Periodica, <https://www.e-periodica.ch>

6.-16. Februar 1936

Die Schweizer Teilnehmer
an den Ski-Wettkämpfen der
IV. Olympischen Winterspiele
in Garmisch-Partenkirchen



DIE KONKURRENTEN IM SPRUNGLAUF



Reto Badrutt

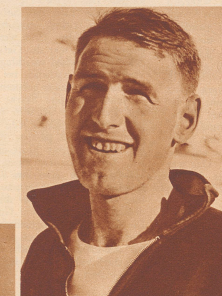


Richard Bühler



Marcel Reymond

DIE KONKURRENTEN IM KOMBINIERTEN LANGLAUF-SPRUNGLAUF



Ernst Berger



Willy Bernath

Aufnahmen von K. Egli



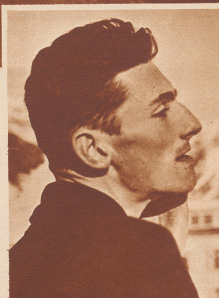
Der 43 Meter hohe Anlaufurm
der Olympiasprungchanze in
Garmisch-Partenkirchen



Blick auf das verschneite Garmisch-Partenkirchen, den Kampfplatz der IV. Olympischen Winterspiele vom 6. bis 16. Februar. Garmisch liegt auf 700 Meter Höhe im Loisachtal am Fuße der 2964 Meter hohen Zugspitze, des höchsten Berges Deutschlands.

Aufnahme Johannes

DIE KONKURRENTEN IM 18 KILOMETER- SPEZIAL-LANGLAUF



Alfred Limacher



Eduard Müller



August Sonderegger



Franz Winkler