

Zeitschrift: Zürcher Illustrierte
Band: 11 (1935)
Heft: 33

Rubrik: Rätsel

Nutzungsbedingungen

Die ETH-Bibliothek ist die Anbieterin der digitalisierten Zeitschriften auf E-Periodica. Sie besitzt keine Urheberrechte an den Zeitschriften und ist nicht verantwortlich für deren Inhalte. Die Rechte liegen in der Regel bei den Herausgebern beziehungsweise den externen Rechteinhabern. Das Veröffentlichen von Bildern in Print- und Online-Publikationen sowie auf Social Media-Kanälen oder Webseiten ist nur mit vorheriger Genehmigung der Rechteinhaber erlaubt. [Mehr erfahren](#)

Conditions d'utilisation

L'ETH Library est le fournisseur des revues numérisées. Elle ne détient aucun droit d'auteur sur les revues et n'est pas responsable de leur contenu. En règle générale, les droits sont détenus par les éditeurs ou les détenteurs de droits externes. La reproduction d'images dans des publications imprimées ou en ligne ainsi que sur des canaux de médias sociaux ou des sites web n'est autorisée qu'avec l'accord préalable des détenteurs des droits. [En savoir plus](#)

Terms of use

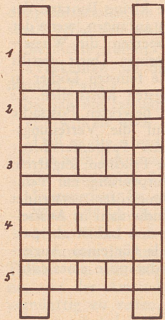
The ETH Library is the provider of the digitised journals. It does not own any copyrights to the journals and is not responsible for their content. The rights usually lie with the publishers or the external rights holders. Publishing images in print and online publications, as well as on social media channels or websites, is only permitted with the prior consent of the rights holders. [Find out more](#)

Download PDF: 21.02.2026

ETH-Bibliothek Zürich, E-Periodica, <https://www.e-periodica.ch>

Rätsel

Leiterrätsel



Die Sprossen der Leiter sind derart mit Buchstaben auszufüllen, daß sich Wörter folgender Bedeutung ergeben:

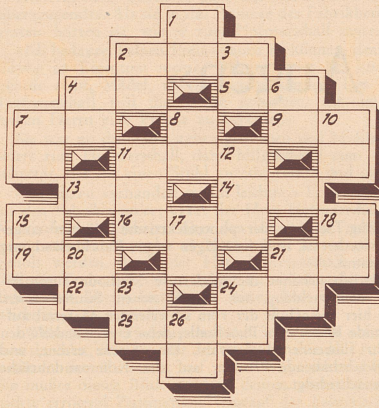
1. Heidekraut
2. Fehlwaffe
3. Inneres Organ
4. Männername
5. Rübenart

Die beiden senkrechten Seitenstangen nennen eine Beere und eine Alpenblume.

Mythologie und Stadt

Das Wort, es ist die Mutter des Apoll, Versteht, man es als Stadt in Deutschland suchen soll.

Silben-Kreuzworträtsel



Waagrecht: 2. Laubbaum, 4. Wasserpflanze, 5. Schwedisches Herrscherhaus, 7. Laubbaum, 9. Wüste in Mittelasien, 11. Gartenblume, 13. Erzählendes, kurzes Gedicht, 14. Preisnachlaß, 14. Musikal. Bezeichnung, 19. Verbrennungsrückstand, 21. Kurort in Südtirol, 22. Deutscher Liederkomponist, 24. Flüssigkeitsmaß, 25. Bergstock der rätschen Alpen.

Senkrecht: 1. Weiblicher Vorname, 2. Heimsuchung, 3. Fluß in Rußland, 4. Zahlwort, 6. Suppeneinlage, 7. Planet, 8. Hohepriester, 10. Nagetier, 11. Insekt, 12. Muse, 15. Riesenschlange, 17. Eßgerät, 18. Tafelland Asiens, 20. Schneiderwerkzeug, 21. Längenmaß, 23. Handwerker, 24. Mädchenname, 26. Strom in Afrika.

Götter und Wiese

Wort sind Götter aus dem Norden, Und mit Haupt ist's eine Wies' geworden.

Lösungen aus Nr. 32

Silbenrätsel:

1. Savognin
2. Philosophie
3. Areopag
4. Rosenkavalier
5. Salomo
6. Aderlaß
7. Mephistopheles
8. Koryphäe
9. Epaulette
10. Erwadi
11. Tamburin
12. Interlaken
13. Samaria
14. Trümmelbach
15. Edam
16. Initiale

«Sparsamkeit ist eine große Einnahme»

Kreuzworträtsel:

- Waagrecht: 1. Talg, 5. Freiburg, 9. Rom, 10. Eis, 12. Aal, 13. Bern, 15. Not, 16. Ton, 17. Kasten, 19. Eis, 21. Ufer, 22. Seil, 23. Narr, 24. Süd, 25. Kerk, 27. Ferien, 30. Nil, 31. See, 33. Null, 34. Tee, 35. Lid, 37. Ihr, 38. Sardelle, 41. Maus.

Senkrecht: 1. Tee, 2. Gau,

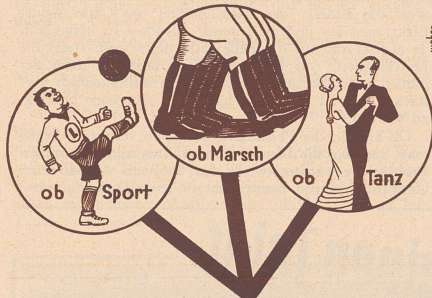
3. Arm, 4. Ire, 5. Fol., 6. Ines, 7. Bart, 8. Gin, 9. Ranunkel, 11. Soldner, 13. Barren, 14. Nessel, 16. Tank, 17. Kerl, 18. Neun, 20. Suhl, 26. Es, 28. Rind, 29. Ilse, 32. Eis, 34. The, 36. Das, 37. Jll, 39. Rum, 40. Los.

Gegensätzlich:
Bückling — Barsch.

Buchstabeneinsatz- und Silbenrätsel:

1. Nereus, 2. Memnon, 3. Weiler, 4. Stunde, 5. Passion, 6. Zähne, 7. Halberstadt, 8. Honorius, 9. Loyalität, 10. Facialis, 11. Schmetterling, 12. Wadtel, 13. Badstube, 14. Herwegh.

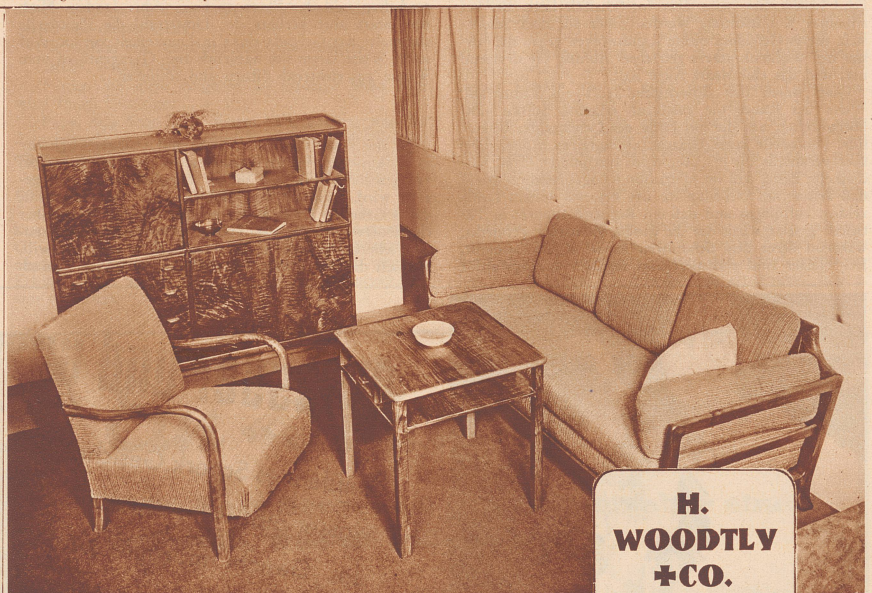
Die Buchstaben, in die Figur eingetragen, ergeben:
Wohltätig ist des Feuers Macht,
Wenn sie der Mensch bezähmt,
bewacht.



Die Hauptsache immer

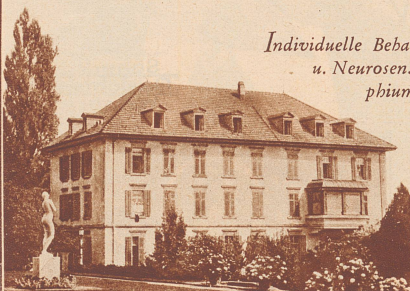
gesunde Füße! Wer seine Füße mit „Lebewohl“ *) pflegt, wird nie über Hühneraugen und Hornhaut zu klagen haben.

*) Gemeint ist natürlich das berühmte, von vielen Aerzten empfohlene Hühneraugen-Lebewohl und Lebewohl-Ballenscheiben. Blechdose (10 Pfaster) Fr. 1.25, erhältlich in allen Apotheken und Drogerien.



**H.
WOODTLY
+CO.
AARAU**

BEKANNT FÜR GUTE MOBEL
INDIVIDUELLE BERATUNG DURCH FACHLEUTE



Individuelle Behandlung aller Formen von Psychosen u. Neurosen. Entziehungskuren für Alkohol, Morphin, Kokain usw. Malariaabehandlung bei Paralyse. Führung psychopathischer, haltloser Persönlichkeiten. Angepaßte Arbeitstherapie. 3 Ärzte, 6 getrennte Häuser; geschlossene für Psychosen, offene für Erholungsbedürftige. Prächtige Lage am Zürichsee, in unmittelbarer Nähe von Zürich.

Großer Park und landwirtschaftliche Kolonie. Sport- und Ausflugsgelegenheit. Physikalisches Institut. (Medikamentöse Bäder und Packungen, Licht- und Dampfbäder, Elektrotherapie, Höhen- und Tieftherapie, Massage usw.). Behandlung organischer Nervenerkrankungen, Stoffwechselstörungen, rheumatisches Leiden, Erschlaffungsstörungen usw. Diät- und Entfettungskuren. Eigene Abteilungen mit Terrassen für Bettlägerige. Prospekte bei der Direktion zu verlangen. Telefon Zürich 914.171 und 914.172. — Ärztliche Leitung: Dr. H. Huber, Dr. J. Furrer. Besitzer: Dr. E. Huber-Frey

SANATORIUM KILCHBERG BEI ZÜRICH