

Zeitschrift: Zürcher Illustrierte
Band: 11 (1935)
Heft: 13

Artikel: Zürich-London in 3 Stunden
Autor: [s.n.]
DOI: <https://doi.org/10.5169/seals-755184>

Nutzungsbedingungen

Die ETH-Bibliothek ist die Anbieterin der digitalisierten Zeitschriften auf E-Periodica. Sie besitzt keine Urheberrechte an den Zeitschriften und ist nicht verantwortlich für deren Inhalte. Die Rechte liegen in der Regel bei den Herausgebern beziehungsweise den externen Rechteinhabern. Das Veröffentlichen von Bildern in Print- und Online-Publikationen sowie auf Social Media-Kanälen oder Webseiten ist nur mit vorheriger Genehmigung der Rechteinhaber erlaubt. [Mehr erfahren](#)

Conditions d'utilisation

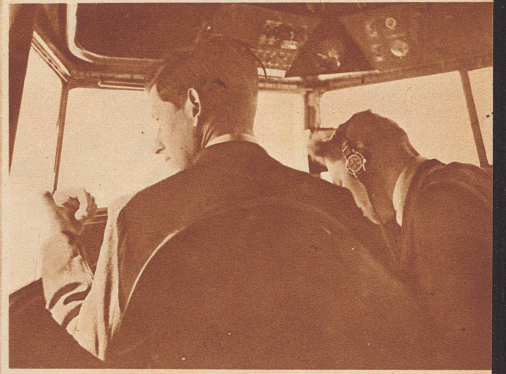
L'ETH Library est le fournisseur des revues numérisées. Elle ne détient aucun droit d'auteur sur les revues et n'est pas responsable de leur contenu. En règle générale, les droits sont détenus par les éditeurs ou les détenteurs de droits externes. La reproduction d'images dans des publications imprimées ou en ligne ainsi que sur des canaux de médias sociaux ou des sites web n'est autorisée qu'avec l'accord préalable des détenteurs des droits. [En savoir plus](#)

Terms of use

The ETH Library is the provider of the digitised journals. It does not own any copyrights to the journals and is not responsible for their content. The rights usually lie with the publishers or the external rights holders. Publishing images in print and online publications, as well as on social media channels or websites, is only permitted with the prior consent of the rights holders. [Find out more](#)

Download PDF: 12.01.2026

ETH-Bibliothek Zürich, E-Periodica, <https://www.e-periodica.ch>



Pilot und Funker in der Führerkabine.

Zürich-London in 3 Stunden

In der diesjährigen Luftverkehrssaison, die am 1. April beginnt, wird ins Netz der «Swissair» ein Expressdienst auf der Linie Zürich-Basel-Lille-London einbezogen. Auf der Strecke werden die in diesem Frühjahr von der «Swissair» in Amerika erworbenen «Douglas»-Maschinen eingesetzt. Die Probeflüge auf der neuen Linie haben gezeigt, daß die Strecke Zürich-London mit diesen Flugzeugen in der Rekordzeit von weniger als 3 Stunden bewältigt werden kann.

Aufnahmen von Paul Senn

Der Vorderteil mit dem Führersitz der neuen zweimotorigen Douglas-Maschine.



Blick in den 14plätzigen Passagierraum des Douglas-Schnellflugzeuges.



Rechts: Ankunft des «Swissair»-Douglas mit den Schweizer Pressevertretern auf dem Flugplatz Croydon bei London.

