

Zeitschrift: Zürcher Illustrierte
Band: 11 (1935)
Heft: 7

Rubrik: Rätsel

Nutzungsbedingungen

Die ETH-Bibliothek ist die Anbieterin der digitalisierten Zeitschriften auf E-Periodica. Sie besitzt keine Urheberrechte an den Zeitschriften und ist nicht verantwortlich für deren Inhalte. Die Rechte liegen in der Regel bei den Herausgebern beziehungsweise den externen Rechteinhabern. Das Veröffentlichen von Bildern in Print- und Online-Publikationen sowie auf Social Media-Kanälen oder Webseiten ist nur mit vorheriger Genehmigung der Rechteinhaber erlaubt. [Mehr erfahren](#)

Conditions d'utilisation

L'ETH Library est le fournisseur des revues numérisées. Elle ne détient aucun droit d'auteur sur les revues et n'est pas responsable de leur contenu. En règle générale, les droits sont détenus par les éditeurs ou les détenteurs de droits externes. La reproduction d'images dans des publications imprimées ou en ligne ainsi que sur des canaux de médias sociaux ou des sites web n'est autorisée qu'avec l'accord préalable des détenteurs des droits. [En savoir plus](#)

Terms of use

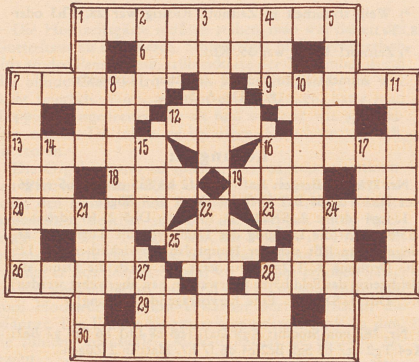
The ETH Library is the provider of the digitised journals. It does not own any copyrights to the journals and is not responsible for their content. The rights usually lie with the publishers or the external rights holders. Publishing images in print and online publications, as well as on social media channels or websites, is only permitted with the prior consent of the rights holders. [Find out more](#)

Download PDF: 12.01.2026

ETH-Bibliothek Zürich, E-Periodica, <https://www.e-periodica.ch>

Rätsel

Kreuzworträtsel



Waagrecht: 1. Gesamtheit aller Schriften, 6. Kampfplatz, 7. Gemüsepflanze, 9. Mädchenname, 12. Religionsstifter, 13. Gerade Fläche, 16. Volksvertretung, 18. Ansiedlung, 19. Französ. Geld, 20. Fürst, 23. Teil des Baumes, 25. Englisches Bier, 26. Altes Musikinstrument, 28. Staatenbündnis, 29. Französischer Komponist, 30. Mündliche Ueberlieferung.

Senkrecht: 1. Stadt in Frankreich, 2. Energieleistung, 3. Theaterstück, 4. Bergesschnitt, 5. Stadt in Frankreich, 7. Vielfältigungsgerät, 8. Zeitungsanzeige, 10. Amerikanische Inselgruppe, 11. Chemisches Element, 14. Nachtkloak, 15. Mineral, 16. Hilferuf, 17. Teil des Körpers, 21. Irrsinniger, 22. Aufenthaltswahl, 24. Erdteil, 27. Segelstange, 28. Schweizer Kanton.

Silbenrätsel

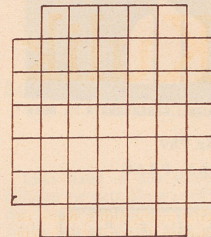
Aus den Silben:

a - a - be - bi - che - da - di - do - e - e - fi - go - go - in - ist - ker - land - le - ne - ner - ni - ni - po - rei - rub - san - sche - stand - stanz - sub - ter - the - ti - tur - uh - un - zet

sind 12 Wörter von nachstehenden Bedeutungen zu bilden, deren Anfangs- und Endbuchstaben, von oben nach unten gelesen, eine Lebenswahrheit ergeben. (ch = 1 Buchstabe).

1. Heilmittelbereiter
2. Schwäbischer Dichter
3. Erwerb der Küstenbewohner
4. Fußbekleidung
5. Engel
6. Erfindung des Stellungskrieges
7. Blume
8. Rothaut
9. Stoff
10. Kraftmaschine
11. Italienischer Komponist
12. Selbstsüchtiger Mensch

Rätselkreuz



Italienische Stadt

Paß zwischen Rhone- und Tosatal

Dorf in der Nähe des Melchats

Balkanbewohner

Skelettgebilde

a a a a a a a, c c c, d d d, e e e, h h h, i i, k k, l l l, m m m, n n n n n n n, o o, p p, s s, w w

Nach richtiger Einordnung der Buchstaben ergibt sich das Obenstehende. Die entsprechenden Längsreihen stimmen damit überein.

Lösungen aus Nr. 6

Kreuzworträtsel «Berühmte Maler»:

Waagrecht: 1. Dom, 3. Abt, 5. Olm, 6. Fee, 7. Zar, 9. Rot, 10. Eli, 11. Oel, 13. Earl, 15. Snob, 16. Ernte, 17. Baku, 19. Erna, 21. Amt, 23. Kur, 24. Hab, 25. Hut, 26. Ert, 27. Uln, 28. SOS, 29. Abt.

Senkrecht: 1. Duerer, 2. Mot, 3. Amsel, 4. Tizian, 6. Feuerbach, 8. Rembrandt, 12. Einem, 14. Leu, 15. See, 18. Kaktus, 20. Rubens, 21. Argus, 22. Thoma.

Silbenrätsel:

1. Eisen, 2. Salome, 3. Sonst, 4. Internat, 5. Nero, 6. Damloup, 7. Novalls, 8. Isaphan, 9. Centime, 10. Humboldt

11. Tumult
12. Ariadne
13. Lübeck
14. Laner
15. Eile
16. Federer
17. Rowwith
18. Errant
19. Irene
20. Delhi

«Es sind nicht alle frei, die ihrer Ketten spotten.»

Etwas Geographisches:
Essen — Nese.

Ergänzungsrätsel:

1. Andalusien, 2. Kandalaber, 3. Ständrecht, 4. Strandkorb, 5. Kommandeur, 6. Salamander, 7. Propaganda, 8. Schottland.

Paradies und Wirklichkeit:
Adam — Edam.

Für die Gesundheit nur Qualitätsware
d. h.

Citrovin

für Ihre Salate, Citrovin enthält Saft und Säure frischer Zitronen und ist entgegen der Citrone haltbar und stets gebrauchsbereit.

Fine Champagne

Comte **ROFFIGNAC**
F. de **COGNAC**

nach schwerer Krankheit

zum Aufbau Ihrer Gesundheit befolgen Sie die goldene Regel: 3 mal täglich

ELCHINA

Original-Flasche Fr. 3.75, Original-Doppelflasche Fr. 6.25, Kurpackung Fr. 20.-

Dankbare, zufriedene Kinder durch

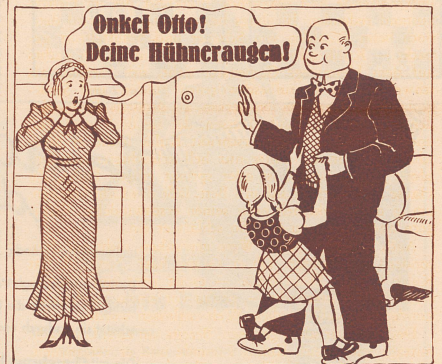
PATENTEX

FRAUENSCHUTZ - PRÄPARAT

Von ersten Frauenärzten begutachtet.

Compl. Packung Fr. 5.25
Ergänzungstube " 4.75

Erhältlich in den öffentlichen Apotheken.



Onkel Otto: Hab' keine Angst, du liebe, gute Grete, Von Hühneraugen ist nicht mehr die Rede; Seitdem ich „Lebewohl“ genommen, Hab' alle ich sie fortbekommen.

*) Gemeint ist natürlich das berühmte, von vielen Aerzten empfohlene **Hühneraugen-Lebewohl** mit druckmilderndem Filzring für die Zehen und **Lebewohl - Ballenscheiben** für die Fußsohle. Bleichdose Fr. 1.25, erhältlich in allen Apotheken und Drogerien.

wer sie gesehen hat, will keine andere als die

olivetti

die elegante / feine kleinschreibmaschine schon von fr. 275.- an

abzahlung * lausch miete * occasionen

bahnhofplatz 7 · zürich

INSTITUT JUVENTUS

HADELSHOF ZÜRICH

URBANSTR. 9/10

Maturität · Handelsdiplom

ANNAHME-SCHLUSS

für Inserate, Korrekturen, Umdispositionen usw. 13 Tage vor Erscheinen einer Nummer jeweils Samstag früh. - Bei Lieferung von Korrekturabzügen benötigen wir die Druck-Unterlagen fünf Tage früher.

CONZEIT & HUBER
INSERATEN-ABTEILUNG

Wohin zum Wintersport?

DAVOS

PALACE HOTEL

Das behagliche und darum bevorzugte Sporthotel · Bekannt gute Küche · Zeitgemäße Preise · Weekend Arrangement

Dir. W. Holsboer

Winterkälte → nasse Füße → Erkältung → Schnupfen → Influenza → *Contra-Schmerz*