

**Zeitschrift:** Zürcher Illustrierte  
**Band:** 10 (1934)  
**Heft:** 45  
  
**Rubrik:** Rätsel

### **Nutzungsbedingungen**

Die ETH-Bibliothek ist die Anbieterin der digitalisierten Zeitschriften auf E-Periodica. Sie besitzt keine Urheberrechte an den Zeitschriften und ist nicht verantwortlich für deren Inhalte. Die Rechte liegen in der Regel bei den Herausgebern beziehungsweise den externen Rechteinhabern. Das Veröffentlichen von Bildern in Print- und Online-Publikationen sowie auf Social Media-Kanälen oder Webseiten ist nur mit vorheriger Genehmigung der Rechteinhaber erlaubt. [Mehr erfahren](#)

### **Conditions d'utilisation**

L'ETH Library est le fournisseur des revues numérisées. Elle ne détient aucun droit d'auteur sur les revues et n'est pas responsable de leur contenu. En règle générale, les droits sont détenus par les éditeurs ou les détenteurs de droits externes. La reproduction d'images dans des publications imprimées ou en ligne ainsi que sur des canaux de médias sociaux ou des sites web n'est autorisée qu'avec l'accord préalable des détenteurs des droits. [En savoir plus](#)

### **Terms of use**

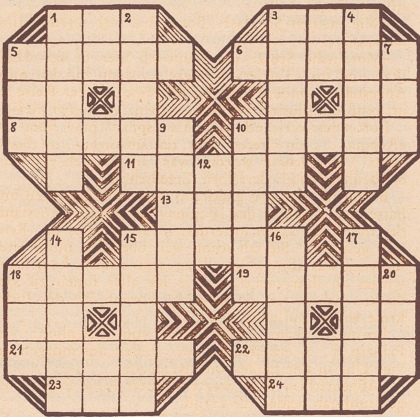
The ETH Library is the provider of the digitised journals. It does not own any copyrights to the journals and is not responsible for their content. The rights usually lie with the publishers or the external rights holders. Publishing images in print and online publications, as well as on social media channels or websites, is only permitted with the prior consent of the rights holders. [Find out more](#)

**Download PDF:** 27.04.2026

**ETH-Bibliothek Zürich, E-Periodica, <https://www.e-periodica.ch>**

# Rätsel

## Kreuzworträtsel



Waagrecht: 1. Alttestamentarischer Frauenname, 3. Riesenschlange, 5. Stadt in Großbritannien, 6. Ursprüngl. Nationalität Napoleons, 8. Nachfolger Mohammeds, 10. Griechische Unterwelt, 11. Verfasser, 13. Europäische Hauptstadt, 15. Geschäftspapiere, 18. Südseeinsel, 19. Hauptfigur eines Werkes von Shakespeare, 21. Italienischer Geigenbauer, 22. Bienenzüchter, 23. Erste Frau, 24. Aussehen, französisch.

Senkrecht: 1. Operettenkomponist, 2. Teil des Mittelmeeres, 3. Rumänischer Großgrundbesitzer, 4. Erdteil, 5. Mündungsarm des Rheins, 7. Göttin der Morgenröte (griechisch), 9. Schweizer Alpenpaß, 10. Altgriechischer Ependichter, 12. Gestorben, 14. Südliche Pflanze, 15. Hauptschlagader, 16. Oper von Bellini, 17. Deutscher Komponist, 18. Stadt in Belgien, 20. Skandinavische Scheidemünze.

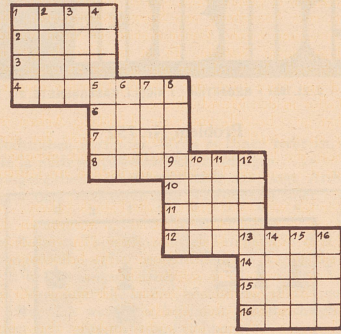
## Silbenrätsel

Aus den Silben:

a - a - a - al - bach - ca - da - da - del - di - dolf - dri - e - e - er - ga - gal - gu - i - im - kan - kus - li - lus - mant - mar - mas - mond - nar - nau - ne - ne - neu - ni - o - puls - ra - ran - re - ren - ri - ri - ri - sau - se - see - sel - son - spe - tei - ti - to - tom - tor - ur - us - weiß - wol sind 21 Wörter nachfolgender Bedeutung zu bilden, deren Anfangs- und Endbuchstaben, beide von oben nach unten gelesen, den Beginn eines Schlagers aus dem «Weissen Rößl» ergeben: (ch = 1 Buchstabe)

1. Europäischer Strom
2. Vorname eines Führers
3. Talbahnhof einer schweiz. Bergbahn
4. Wirtschaft in der Kaserne
5. Amerikanisches Krokodil
6. Wetterwendepunkt des Bauern
7. Mittelamerikanischer Staat
8. Perserkönig
9. Alpenblume
10. Schweizer Bergsee
11. Vorsintflutliches Tier
12. Schwung, Tatendrang
13. Weltsprache
14. Schutzheiliger einer Schweizer Stadt
15. Ort im Kanton Schwyz
16. Stadt im Veltlin
17. Entscheidungsschlacht im Weltkrieg
18. Schweizer Hochtal
19. Possentreiben
20. Neutestamentlicher Ort
21. Edelstein

## Kettenrätsel



Die Buchstaben:

a - a - a - a - a - a - a - a - a - b - b - b - b - c - d - e - e - e - e - e - e - e - f - i - i - i - i - i - i - k - k - l - l - l - l - l - l - l - n - n - n - n - o - o - o - o - r - r - r - r - r - s - s - s - s - t - t - t - t - u - u sind derart in die Felder obiger Figur zu setzen, daß waagrecht und senkrecht Wörter nachfolgender Bedeutung entstehen:

1. Europäische Münze, 2. Götzenbild, 3. Kleidungsstück, 4. Oper von Gluck (7 Felder), 5. Italienisches Fürstengeschlecht, 6. Biblische Gestalt, 7. Behälter, 8. Dickhäuter (7 Felder), 9. Ausdruck für: Junger Bursche, 10. Heilpflanze, 11. Farbe (französisch), 12. Fremdwort für Gelände (7 Felder), 13. Ackergrenze, 14. Gestalt aus Egmont, 15. Watvogel, 16. Gesichtsteil.

\*

## Lösungen aus Nr. 44

Diagonalrätsel:

1. Mulatte, 2. Aralsee, 3. Havanna, 4. Admiral, 5. Elefant, 6. Litanei.

Berg und Werkzeug:

Eifel — Feile

Silben-

Kreuzworträtsel:

- Waagrecht: 1. Adèle, 3. Amati, 5. Dame, 7. Pose, 8. Alba, 10. Tagore,

12. Anna, 13. Riva, 15. Eton, 16. Reger, 17. Bora, 18. Duse, 20. Toga, 22. Lama, 23. Altrune, 25. Dekan, 27. Robert, 28. Gerber, 30. Remise, 31. Kathete.

- Senkrecht: 1. Areal, 2. Leda, 3. Ase, 4. Tirana, 6. Meta, 7. Pore, 9. Bari, 11. Gobi, 12. Anton, 14. Varese, 15. Erato, 18. Duma, 19. Aarau, 21. Gais, 22. Lahore, 23. Albert, 24. Neger, 26. Kantate, 27. Rose, 29. Berka.

