

**Zeitschrift:** Zürcher Illustrierte  
**Band:** 10 (1934)  
**Heft:** 31  
  
**Rubrik:** Schach

### **Nutzungsbedingungen**

Die ETH-Bibliothek ist die Anbieterin der digitalisierten Zeitschriften auf E-Periodica. Sie besitzt keine Urheberrechte an den Zeitschriften und ist nicht verantwortlich für deren Inhalte. Die Rechte liegen in der Regel bei den Herausgebern beziehungsweise den externen Rechteinhabern. Das Veröffentlichen von Bildern in Print- und Online-Publikationen sowie auf Social Media-Kanälen oder Webseiten ist nur mit vorheriger Genehmigung der Rechteinhaber erlaubt. [Mehr erfahren](#)

### **Conditions d'utilisation**

L'ETH Library est le fournisseur des revues numérisées. Elle ne détient aucun droit d'auteur sur les revues et n'est pas responsable de leur contenu. En règle générale, les droits sont détenus par les éditeurs ou les détenteurs de droits externes. La reproduction d'images dans des publications imprimées ou en ligne ainsi que sur des canaux de médias sociaux ou des sites web n'est autorisée qu'avec l'accord préalable des détenteurs des droits. [En savoir plus](#)

### **Terms of use**

The ETH Library is the provider of the digitised journals. It does not own any copyrights to the journals and is not responsible for their content. The rights usually lie with the publishers or the external rights holders. Publishing images in print and online publications, as well as on social media channels or websites, is only permitted with the prior consent of the rights holders. [Find out more](#)

**Download PDF:** 27.04.2026

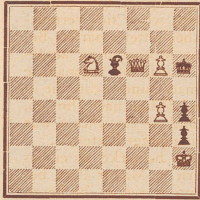
**ETH-Bibliothek Zürich, E-Periodica, <https://www.e-periodica.ch>**

# Schach

Nr. 239 3. VIII. 1934 • REDAKTION: J. NIGGLI, KASERNSTR. 21c, BERN

### Problem Nr. 712

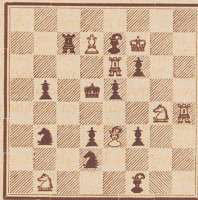
Dr. E. Palkoska, Prag  
Udruck



Matt in 3 Zügen

### Problem Nr. 713

D. Planta, Winterthur  
Udruck



Matt in 2 Zügen

## Vom 37. Schweizerischen Schachturnier 14.-29. Juli 1934 in Zürich

### Partie Nr. 273

Weiß: Dr. E. Lasker.

Schwarz: Bogoljubow.

1. e2-e4 e7-e6 2. d2-d4 d7-d5 3. Sb1-c3 Sg8-f6  
4. Lf1-d3 c7-c5 5. Sg1-f3 c5xd4 6. Sf3xd4 Sg8-c6  
7. Ld3-b5 Lc8-d7 8. e4xd5 e6xd5 9. 0-0 Lf8-e7 10.  
Lc1-c3 0-0 11. Sd4-b3 a7-a6 12. Lb5xc6 b7xc6  
13. Lc3-c5 Tf8-e8 14. Dd1-d4 Ld7-f5 15. Ta1-c1  
Lc7-d6 16. f2-f3 Ld6-e5 17. Dd4-d2 Dd8-e7 18. g2-g3  
Lf5-h3 19. Tf1-f2 Sf6-d7 20. Sc3-a4 Sd7xc5 21. Sb3xc5  
Tc8-e7 22. c2-c3 Ta8-e8 23. Sc5-d3 Lc5-d6 24. Sa4-c5  
Lh3-e8 25. b2-b4 Te7-e3 26. Sc5-b3 Lc8-f5 27. Sd3-e1  
Lf5-h3 28. Se1-g2 Te3-e7 29. Tc1-e1 Te7xe1+ 30.  
Sg2xe1 Ld6xg3 31. Tf2-e2 Lg3xh2+ 32. Kgl-h1 #)  
Te8xe2 33. Dd2xe2 Lh2-d6 34. De2xa6 g7-g6 35. Da6-e2  
De7-d8 36. Se1-g2 Dd8-g5 37. Sb3-d2 Lh3xg2+ 38.  
De2xg2 Dg5-h4+ 39. Kh1-g1 Dh4-e1+ Aufgeben.

1) Bogoljubow hat sein Temperament lange zügeln müssen. Jetzt ist das Opfer aber korrekt. Auf 31. hg folgt Txs+ 32. Dxt Dxg3+ 33. Kh1 Lg2+ 34. Kgl Lf3+ etc.  
2) 32. Txl? Dg3+ 33. Tg2 Txs+.

### Partie Nr. 274

Weiß: Dr. Aljehin.

Schwarz: Niemzowitsch.

1. d2-d4 Sg8-f6 2. Sg1-f3 d7-d5 3. c2-c4 c7-c6  
4. Sb1-c3 c7-c6 5. Lc1-g5 Sg8-d7 6. c2-c3 Dd8-a5  
7. c4xd5 Sf6xd5 8. Dd1-d2 Lf8-b4 9. Ta1-c1 h7-h6  
10. Lg5-h4 0-0 11. Lf1-c4 1) Sd5xc3 12. b2xc3 Lb4-a3  
13. Tc1-b1 c6-e5 14. Lh4-g3 c5xd4 15. c3xd4 Da5xd2+  
16. Sf3xd2 Sd7-b6 17. Lc4-b3 Lc8-f5 18. c3-e4 Ta8-e8  
19. f2-f3 Lf5-e8 20. Ke1-e2 Kg8-h8 21. Lg3-c7 #)  
Sb6-d5 22. Lb3xd5 c6xd5 23. Ke2-d3 b7-b6 24. Tb1-b3  
La3-e7 25. e4xd5 #) Lc8-a6+ 26. Kd3-c2 Te8-c8 27.  
Tb3-c3 Lc7-b4 28. d5-d6 Lb4xc3 #) 29. Kc2xc3 La6-b5  
30. Sd2-c4 f7-f6 31. a2-a4 Lb5-d7 #) 32. a4-a5 b6xa5  
33. Sc4xa5 Tf8-f7 34. Sa5-b3 Ld7-b5 35. Kc3-b4 a7-a6  
36. d4-d5 Kh8-g8 37. Sb3-d4 Lb5-e8 38. Th1-a1  
Tc8-a8 39. Kb4-a5 Tf7-d7 40. Ka5-b6 Td7-f7 41.  
Kb6-b7 Ta8-d8 42. Ta1xa6 Td8-d7 43. Kb7-b6 Tf7-f8  
44. Sd4-e6 Lc8-f7 45. Se6-c5 Lf7-e8 46. Ta6-a8 Kg8-f7  
47. Sd5xd7 Lc8xd7 48. Lc7-d8 Kf7-g6 49. Kb6-c7  
Ld7-b5 50. Ta8-a5 Lb5-e8 51. Ld8-e7 Aufgeben #).

1) Gebräuchlicher ist 11. Ld3.  
2) Hier konnte Weiß mit Vorteil vorerst Lb8 ziehen, um eine Schwächung der schwarzen Bauern zu erzwingen. Nach 21... a6 konnte dann 22. Lc7 folgen.  
3) Weiß offeriert die Qualität; ein Geschenk, das Schwarz besser nicht annehmen würde, obschon eine unmittelbare Gefahr nicht ersichtlich ist.  
4) Stärkeren Widerstand gestattete 28... Tfd8. Es konnte dann 29. Sb1 Td7 30. Te1 folgen.  
5) Natürlich nicht 31... Lxa4 wegen 32. Ta1!  
6) Auf Tf7 folgt Läuferfang mit 52. Kd8!

### Partie Nr. 275

Weiß: Prof. Nägeli.

Schwarz: Henneberger.

1. d2-d4 Sg8-f6 2. c2-c4 e7-e6 3. Sg1-f3 Lf8-b4+  
4. Lc1-d2 Dd8-e7 5. e2-e3 Lb4xd2+ 6. Dd1xd2 0-0  
7. Sb1-c3 d7-d6 8. Lf1-e2 c7-c6 9. 0-0 Sg8-d7 10.  
Tf1-d1 Tf8-d8 11. a2-a3 b7-b6 12. b2-b4 Lc8-b7 13.  
Dd2-b2 Ta8-b8 14. Td1-d2 Sd7-f8 15. Ta1-d1 Sf8-g6  
16. Lc3-d3 Td8-d7 17. c4-c5 Tb8-d8 18. c5xb6 a7xb6  
19. a3-a4 Lb7-a8 20. Td1-a1 c6-c5 21. Ld3-e2 e6-e5  
22. d4-d5 e5-e4 23. Sf3-e1 De7-e5 24. Ta1-d1 De5-g5  
25. b4xc5 b6xc5 26. Db2-a2 Td7-e7 27. Da2-b1 Te7-b7  
28. Td2-b2 Tb7xb2 29. Db1xb2 Dg5-e5 30. Db2-b6  
De5-e7 31. Le2-b5 Td8-f8 32. Lb5-c6 De7-e5 33.  
Sc3-e2 Sg6-e7 34. Lc6xa8 Tf8xa8 35. Db6-b7 Ta8-f8  
36. a4-a5 Se7xd5 37. a5-a6 Sf6-g4 #) 38. Db7xd5 #)  
De5xh2+ 39. Kgl-f1 Dh2-h1+ 40. Se2-g1 Sg4-h2+

41. Kf1-e2 Dh1xg1 42. Td1-a1 Dg1-f1+ 43. Ke2-d1  
Df1xf2 44. a6-a7 #) Sh2-g4 45. Se1-e2 #) Sg4xc3+ 46.  
Se2xe3 Df2-g1+ 47. Kd1-e2 Dglxa1 48. Dd5-b7  
Da1-a2+ 49. Kc2-f1 f7-f5 #) 50. Sc3-d5 e4-e3 51.  
Sd5xe3 d6-d5 52. Se3d5 Tf8-e8 #) 53. Db7-b8 Da2-a1+  
54. Kf1-f2 Da1-e1+ 55. Kf2-f3 Dc1-e4+ 56. Kf3-f2  
f5-f4 57. Kf2-g1 De4-e1+ 58. Kgl-h2 Del-h4+ 59.  
Kh2-g1 Dh4-d8 60. Db8xd8 Te8xd8 61. Sd5-b6 c5-c4  
Aufgeben.

1) Ein abenteuerlicher Gewinnversuch in verlöhrer Stellung.  
2) Weiß läßt sich in das Abenteuer hineinreißen. 38. Sg3 hätte dem Schwarzen alle Hoffnungen genommen.  
3) Auf Ta2 folgt einfach 44... Sg4 45. Txd Sxe3+ 46. Kd2 Sxd5 und Schwarz gewinnt.  
4) Weiß ist verloren. Auch Ta3 kann nicht mehr retten, z. B. 45. Ta3 Db2 (dr. Sf2#) 46. Se2 Dxt 47. Sxt Sxe3+ etc. Auf 45. Dd2 folgt Sxe3+ 46. Kc1 Dxd 47. Kxd Sc4+ und 47... Sc7!  
5) Auf 49... Da5 50. Sd5 Dd8 hat Weiß noch Remischancen.  
6) Droht Matt in 4 Zügen.

### Partie Nr. 276

Weiß: Johner.

Schwarz: Rosselli.

1. e2-e4 e7-e5 2. Sg1-f3 Sg8-c6 3. Lf1-b5 a7-a6  
4. Lb5-a4 d7-d6 5. c2-c3 Lc8-d7 6. 0-0 Sg8-f6 7.  
Tf1-e1 Lf8-e7 8. d2-d4 0-0 9. Sb1-d2 b7-b5 10.  
La4-b3 a6-a5 11. Sd2-f1 a5-a4 12. Lb3-c2 e5xd4 13.  
c3xd4 Ld7-g4 14. a2-a3 Lg4-h5 15. Sf1-g3 Lh5-g6  
16. Sf3-h4 Sf6-d7 17. Sh4-f5 Le7-f6 18. Lc1-c3 Sc6-a5  
19. f2-f4 Sa5-c4 20. Le3-f2 Lg6xf5 21. Sg3xf5 g7-g6  
22. e4-e5 g6xf5 23. Dd1-h5 Lf6-g7 24. Lf2-h4 Sd7-f6  
25. Lh4xf6.

### Partie Nr. 277

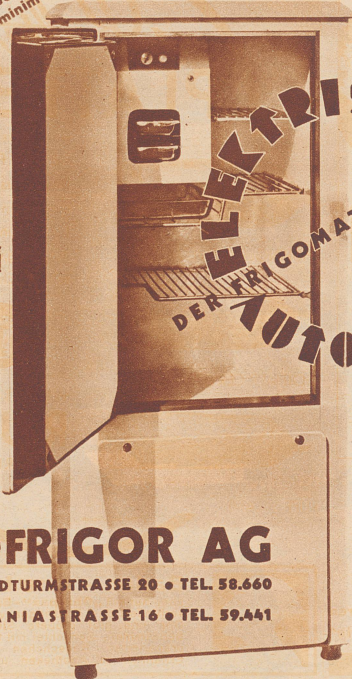
Weiß: H. Müller.

Schwarz: O. S. Bernstein.

1. d4 d5 2. Sf3 Sf6 3. c4 c6 4. e3 Lf5 5. Sc3 #) e6. cd ed  
7. Ld3 Lxd3 8. Dxd3 Sbd7 9. 0-0 Lb4 10. Sd2 0-0 11. a3  
La5 12. b4 Lc7 13. f3 #) Te8 14. Lb2 Sf8 15. e4 Se6! #) 16. Se2  
de 17. Sxe4 Sd5 18. g3 f5 19. Sf2 Dg5 20. Le1 Dh5 21. Ta2  
Sg5 22. Sd1 Te6 23. Lxe5 Dxe5 24. Sec3 Lxg3 25. Tg2  
Lxh2+ 26. Kxh2 Dxe2+ 27. Kxe2 Sf4 Aufgeben.

1) Besser ist 5. cd. Nachdem e6 geschehen ist, würde Weiß dagegen besser auf diesen Bauertausch verzichten.  
2) Besser war f4, um Sd2-f3-e5 folgen zu lassen.  
3) Droht Sxd4 Dxe5? Lb6.

Keine warme Jahreszeit mehr ohne einen Frigomatic! ... denn nur der Frigomatic besitzt die vielen Vorteile für eine vollautomatische einwandfreie, gesunde und vor allem im Betrieb sichere und minim billige Kühlung

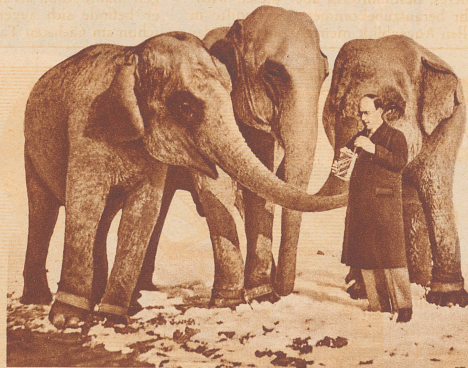


**ELEKTRISCHES  
DER FRIGOMATIC ARBEITET  
AUTOMATISCH**

## AUTOFRIGOR AG

ZÜRICH • HARDTURMSTRASSE 20 • TEL. 58.660  
LADEN • URANIASTRASSE 16 • TEL. 59.441

## Auch die drei



interessieren sich für

## Splendid-Habana



Marke Negerkopf im Dreieck

DER BEVORZUGTE  
HABANA-STUMPEN  
PREIS FR. 1.-



HEDIGER SÖHNE. CIGARENFABRIK, REINACH