

**Zeitschrift:** Zürcher Illustrierte  
**Band:** 10 (1934)  
**Heft:** 22  
  
**Rubrik:** Rätsel

### **Nutzungsbedingungen**

Die ETH-Bibliothek ist die Anbieterin der digitalisierten Zeitschriften auf E-Periodica. Sie besitzt keine Urheberrechte an den Zeitschriften und ist nicht verantwortlich für deren Inhalte. Die Rechte liegen in der Regel bei den Herausgebern beziehungsweise den externen Rechteinhabern. Das Veröffentlichen von Bildern in Print- und Online-Publikationen sowie auf Social Media-Kanälen oder Webseiten ist nur mit vorheriger Genehmigung der Rechteinhaber erlaubt. [Mehr erfahren](#)

### **Conditions d'utilisation**

L'ETH Library est le fournisseur des revues numérisées. Elle ne détient aucun droit d'auteur sur les revues et n'est pas responsable de leur contenu. En règle générale, les droits sont détenus par les éditeurs ou les détenteurs de droits externes. La reproduction d'images dans des publications imprimées ou en ligne ainsi que sur des canaux de médias sociaux ou des sites web n'est autorisée qu'avec l'accord préalable des détenteurs des droits. [En savoir plus](#)

### **Terms of use**

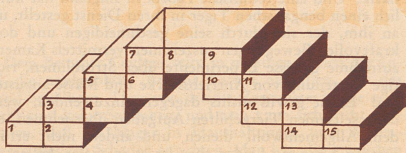
The ETH Library is the provider of the digitised journals. It does not own any copyrights to the journals and is not responsible for their content. The rights usually lie with the publishers or the external rights holders. Publishing images in print and online publications, as well as on social media channels or websites, is only permitted with the prior consent of the rights holders. [Find out more](#)

**Download PDF:** 23.01.2026

**ETH-Bibliothek Zürich, E-Periodica, <https://www.e-periodica.ch>**

# Rätsel

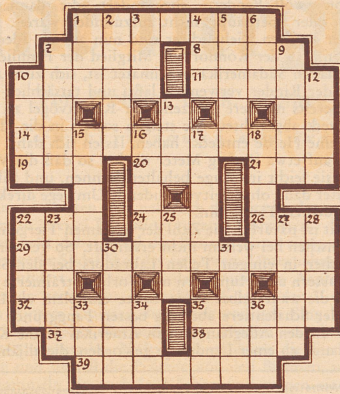
## Silbentreppe



In die nummerierten Felder der Treppe sind Silben nachstehender Bedeutung einzutragen:

- 1 — 2: Verhältnis
- 2 — 3: Reinigungsgerät
- 3 — 4: Gestalt aus der Oper  
«Der fliegende Holländer»
- 4 — 5: Verpackungsgewicht
- 5 — 6: Gepflegtes Wiesentück
- 6 — 7: Ausdruck für Makler
- 7 — 8 — 9: Name für Retter, Erlöser
- 9 — 10: Statuenbruchstück
- 10 — 11: Salzlösung
- 11 — 12: Papstname
- 12 — 13: Nebenfluß der Wolga
- 13 — 14: Spielkartenfarbe
- 14 — 15: Blume
- 1 — 2 — 14 — 15: Tropische Zierpflanze.

## Kreuzworträtsel



Waagrecht: 1. Hochgradige Begeisterung, 7. Moralbegriff, 8. Schreibart, 10. Naturprodukt, 11. Klassifikationsnote, 14. Germanisches Volk, 19. Stadt in Italien, 20. Vorderindischer Volksstamm, 21. Kanton der Schweiz, 22. Griechische Göttin, 24. Hirtengott, 26. Sohn (arabisch), 29. Eremitenklasse, 32. Kampfplatz, 35. Teil des Schiffes, 37. Rumänische Stadt, 38. Gott der nordischen Mythologie, 39. Stadt in Oberhessen.

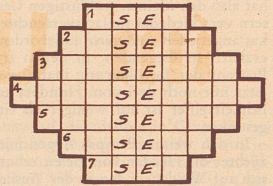
Senkrecht: 1. Lebensbund, 2. Kampf der Völker, 3. Japan. Münze, 4. Germ. Gottheit, 5. Sternbild, 6. Unbestimmter Artikel, 7. Kloster in Oberbayern, 9. Gerberbe Tierhaut, 10. Musikzeichen in den Psalmen, 12. Italienischer Maler, 13. Hafensplatz in Finnland, 15. Deutsche Funkstation, 16. Giraffenart, 17. Ne-

benfluß der Elbe, 18. Leichter Rausch, 22. Zeitabschnitt, 23. Papstkrone, 25. Luft (lat.), 27. Reinigungsgerät, 28. Stadt in Belgien, 30. Biblischer Berg, 31. Apostel Grönlands, 33. Arbeitseinheit, 34. Abschiedsgruß, 35. Hilferuf zur See, 36. Wacholderbrandtwein.

## Die 7 gleichen SE

Die Buchstaben:

a-a-a-a-b-e-c-e-e-g-i-i-k-m-n-n-n-n-o-p-r-r-r-r-r-s-s-t-t-t-t-t-t-u sind derart in die leeren Felder nebenstehender Figur zu setzen, daß die waagrecht-rechten Reihen Wörter folgender Bedeutung ergeben:



- 1. Nordisches Göttergeschlecht, 2. Fremdwort für abwesend, 3. Halbweltdame, 4. Deutscher Staatsmann f, 5. Behälter, 6. Wichtigter, 7. Nebenfluß der Elbe.

## Lösungen aus Nr. 21

Geographischer Rätselkamm:

NORDAMERIKA  
E I S I S Z  
A A P L O O  
P L E A N R  
E T R N Z E  
L O N D O N

Senkrecht: 1. Ries, 2. Anker, 3. Messe, 4. Erlau, 5. Assel, 6. Tein, 8. Lied, 9. Bern, 12. Niobe, 14. Blond, 17. Othen, 18. Erato, 19. Rebe, 20. Gier, 21. Anion, 22. Senat, 23. Inka, 25. Rune.

Der Wilderer:  
Elender, Elend, Efen.

Einschalt-Aufgabe:

Brise, Reicher, Lehar, Mieter, Schriff, Klette, Beitrag, Pfand, Hagar, Erbe — SCHILLINGS

## Graue Haare?

GENTRUPAL ges. gesch., das bewährte biologische Haarstärkungswasser führt den geschwächten Haarwurzeln die verbrauchten Pigmente (Farbstoffe) zu. Originalflasche sfr. 6.50. Prospekt kostenlos. ZÜRICH: Josef-Apothek, Josefstraße 93

Handels- und Privat-Auskünfte, Inkassi in allen Ländern

## BICHET & CIE.

vormals ANDRÉ FIGUET & CIE. Gegründet 1895  
BASEL, Falknerstraße 4, Telefon 21.764  
BERN, Bubenbergplatz 8, Telefon 24.950  
GENÈVE, Rue de la Croix d'Or 3, Tel. 47.525  
LAUSANNE, Petit-Chêne 32, Tel. 24.230  
ZÜRICH, Börsenstrasse 18, Telefon 34.848  
Zahlreiche Bureaux im Auslande. Verbindungen auf der ganzen Welt



## Die Tanzfigur

Man erhält sie in erster Linie durch kluge Regulierung der Nahrung. Die beste Regulierung aber besorgt der unschuldliche LEOBALTEE. Er gleicht aus, verhütet jeden Fettsatz und sorgt für eine ausgezeichnete, unbeschwertere Verdauung. Nicht umsonst wird der LEOBALTEE von den Filmstars in Hollywood bevorzugt.

Kurpackungen zu Fr. 8.— und Fr. 4.25, Wochenprobe Fr. 1.50 in allen Apotheken. Gratismuster durch: Löwen-Apotheke, Basel

## „Leobal“

das 1x1 der Schlanken

Wegen Imitation ausdrücklich Dr. Weinschick's LEOBAL verlangen!



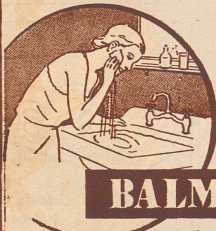
Hannover

## Engländer:

Die deutsche Sprach sein sehr komisch. Wenn zwei gehen voneinander, sie sagen: Lebe wohl. Nun steht hier in meine Wörterbook: „Lebewohl“ \*) = unübertrieffliches Hühneraugenpflaster.

\*) Gemeint ist natürlich das berühmte, von vielen Aerzten empfohlene Hühneraugen-Lebewohl und Lebewohl-Ballenscheiben. Bleichdöse Fr. 1.25, erhältlich in allen Apotheken und Drogerien

## Weiches Wasser



ist erste Bedingung für zweckmäßige Teintpflege, weil das kalkhaltige, harte Wasser empfindliche Haut angreift.

## BALMA-KLEIE

macht das Wasser weich, wirkt wie Balsam auf die Haut und verleiht ihr ein reines und frisches Aussehen.

Packungen für 5 Anwendungen zu Fr. 1.50 in Apotheken, Drogerien und Parfümerien.

Bäder  
Trinkkuren  
Inhalationen

## Rheinfelden

Salinenhôtel im Park  
volle Pension von Fr. 12.— an

Hôtel Krone am Rhein  
volle Pension von Fr. 10.— an

Abonnieren Sie die „Zürcher Illustrierte“

Zum Tee

## Schnebli

### Petiti-Beurre

dann sind Sie gut bedient. In allen besseren Geschäften der Lebensmittelbranche erhältlich.

# OPAL

der feine Stumpfen Handarbeit

10 St. nur 80 ct