

**Zeitschrift:** Zürcher Illustrierte  
**Band:** 10 (1934)  
**Heft:** 16  
  
**Rubrik:** Rätsel

### **Nutzungsbedingungen**

Die ETH-Bibliothek ist die Anbieterin der digitalisierten Zeitschriften auf E-Periodica. Sie besitzt keine Urheberrechte an den Zeitschriften und ist nicht verantwortlich für deren Inhalte. Die Rechte liegen in der Regel bei den Herausgebern beziehungsweise den externen Rechteinhabern. Das Veröffentlichen von Bildern in Print- und Online-Publikationen sowie auf Social Media-Kanälen oder Webseiten ist nur mit vorheriger Genehmigung der Rechteinhaber erlaubt. [Mehr erfahren](#)

### **Conditions d'utilisation**

L'ETH Library est le fournisseur des revues numérisées. Elle ne détient aucun droit d'auteur sur les revues et n'est pas responsable de leur contenu. En règle générale, les droits sont détenus par les éditeurs ou les détenteurs de droits externes. La reproduction d'images dans des publications imprimées ou en ligne ainsi que sur des canaux de médias sociaux ou des sites web n'est autorisée qu'avec l'accord préalable des détenteurs des droits. [En savoir plus](#)

### **Terms of use**

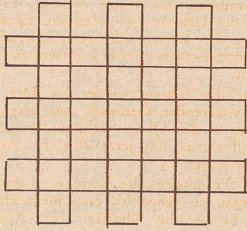
The ETH Library is the provider of the digitised journals. It does not own any copyrights to the journals and is not responsible for their content. The rights usually lie with the publishers or the external rights holders. Publishing images in print and online publications, as well as on social media channels or websites, is only permitted with the prior consent of the rights holders. [Find out more](#)

**Download PDF:** 26.04.2026

**ETH-Bibliothek Zürich, E-Periodica, <https://www.e-periodica.ch>**

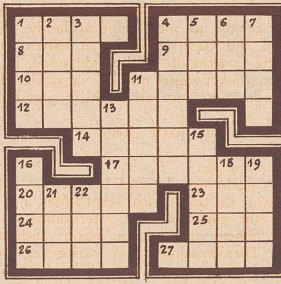
# Rätsel

## Magisches Gitter



Die Buchstaben a a a b b d d e e e f f f f g g g h i i l r r r r r r r u u sind so in obige Figur einzusetzen, daß die waagrecht und senkrechten Reihen gleichlautend folgendes bezeichnen:  
1. Beruf, 2. Männlicher Vorname, 3. Monat.

## Kreuzworträtsel



Waagrecht: 1. Gestalt aus Goethes Egmont, 4. Europäische Hauptstadt, 8. Persönliches Fürwort, 9. Zeitepoche, 10. Vollbacht Handlung, 11. Europäische Hauptstadt, 12. Station an der Linie Brig-Domodossola, 14. Schlinggewächs, 17. Milchprodukt, 20. Badeort im Taunus, 23. Naturscheinung, 24. Nebenfluß der Felda, 25. Sowie! wie Gattung, 26. Strom in Ostsibirien, 27. Altes Längenmaß.  
Senkrecht: 1. Südwild, 2. Geologisch-Formation, 3. Kautschuk, 4. Erfindungsschutz, 5. Waldtier, 6. Flächenmaß, 7. Hausvogel, 11. Doppelsalz, 13. Katholisches Totengeböt, 15. Benediktinerabtei in Oberbayern, 16. Berg bei Innsbruck, 18. Englischer Adelstitel, 19. Züchtigungsmittel, 21. Gedichtart, 22. Artikel (Akkusativ).

## Wandlung

Das «Ganze» nennt 'nen üblen Kunden,  
der jederzeit liebt Feierstunden  
und stets sich drückt, wo er nur kann,  
nur and're läßt zur Arbeit 'ran.  
Drum mach' ich ihm den Garauß,  
reiß' ihm zuerst die Beine aus,  
dann köp'f' ich ihn, nehm' Hals und Brust  
und fühl' statt Trauer, große Lust,  
weil von ihm bleibt, das ist das Best',  
'ne schöne Jahreszeit als Rest.

\*

## Lösungen aus Nr. 15

### Kreuzworträtsel:

Waagrecht: 1. Texas, 5. Pat., 6. Ham, 8. Koloratur, 10. Salon, 11. Basel, 13. Horen, 14. Nepos, 16. Elan, 17. Name, 18. Odlin, 21. Made, 23. Senat, 25. Mater, 26. Regal, 28. Venus, 29. Regulator, 30. Rän, 31. Sen, 32. Lager.

Senkrecht: 1. Talon, 2. Eton, 3. Ahab, 4. Satan, 5. Polen, 7. Museen, 8. Karabiner, 9. Reparatur, 10. Sol, 12. Lom, 13. Hieros, 15. Seher, 19. Der, 20. Nager, 21. Manon, 22. Des, 24. Tagal, 25. Meter, 27. Luna, 28. Vase.

### Wortspiel:

BIEL	RIGI	SION
KIEL	RIGA	ZION
KIEN	RITA	ZINN
KIRN	RITT	ZINK
KORN	KITT	ZANK

### Bilderrätsel:

Ein Erfahrener geht über eine Studierten.

### Magisches Doppelquadrat:

1. Anis, 2. Nest, 3. Isar, 4. Strauß, 5. Udet, 6. Seni, 7. Stil.



Gestern in der „Harmonie“  
Tanzte so die kleine Ratte,  
Aber lädeln tat sie nie,  
Weil sie Hühneraugen hatte.  
Wer will tanzen ohn' Verdruß,  
„Lebewohl“ \*) gebrauchen muß.

\*) Gemeint ist natürlich das berühmte, von vielen Ärzten empfohlene **Hühneraugen-Lebewohl** und **Lebewohl-Ballscheiben**. Blechdose Fr. 1.25, erhältlich in allen Apotheken und Drogerien

**Kaufen Sie keinen Kühlschrank mit verbundenen Augen!**



Ehe Sie einen Entschluß fassen, prüfen Sie sorgfältig alle Vor- und Nachteile. Wählen Sie einen „Frigidaire“, dann haben Sie den Kühlschrank, der nur Vorzüge und keine Nachteile besitzt.

- ① „Frigidaire“ besitzt einen so leistungsfähigen Motor mit zweizylindrigem Kompressor, daß er selbst bei großer Beanspruchung instand ist, große Quantitäten Eis zu liefern und litre Desserts, Crèmes, Glaces, Sorbets im Nu zu gefrieren. Ein umfangreiches Rezeptbüchlein, von einem bekannten Schweizer Köchchen verfaßt, wird mit jedem Schrank gratis abgegeben.
- ② „Frigidaire“ ist dank seiner Isolierung durch Statoflex, des trotz dünner Verschaltung sich als äußerst wirksam erweist, einzig dastehend in seiner Leistungsfähigkeit; kein anderer Kühlschrank derselben Größe gewährt dieselben Leistungen.
- ③ „Frigidaire“ ist der hochwertigste und zugleich der billigste Kühlapparat. Vergleichen Sie den wirklich annehmbaren Preis mit den Diensten, die er versteht.

Der Kälte-Regler d. „Frigidaire“ ermöglicht die Regulierung des Gefrierprozesses, so daß die Kallapeisen je nach Wunsch serviert und Eis sehr rasch hergestellt werden kann. Im untern Teil des Schrankes ist der „Hydrator“ eingebaut. F. gibt welk gewordenem Gemüse seine ursprüngliche Frische zurück. Das Gestell im Innern des „Frigidaire“ ist handlich, leicht zu reinigen u. zu verstellen.

Die Innenwände des „Frigidaire“ sind mit leuchtend weißem Porzellan ausgekleidet; diese L-mallierung, Porzellan auf Stahl, hat den Vorteil, daß sie von Früchte- und Gemüsesäuren nicht angegriffen wird, was bei gewöhnlichen Emailierungen der Fall ist. Dieser Einsatz besteht aus nur einem Stück, hat abgerundete Ecken, so daß sich kein Staub festsetzen kann.

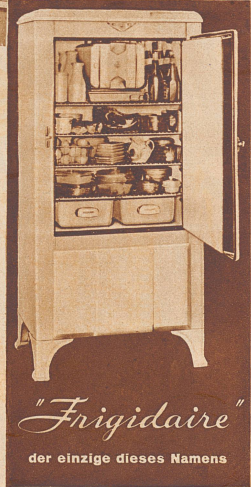
„Frigidaire“ ist das Produkt siebzehnjähriger Erfahrung: 300000 Apparate dieser Marke stehen im Gebrauch. Wer auf Qualität hält, der wählt „Frigidaire“.

Bevor Sie irgendeinen Kühlschrank kaufen, mieten Sie probeweise einen echten Frigidaire.

ZÜRICH: Sihlgrundbau, Manessestraße 4 · E. Séquin-Dormann, Bahnhofstr. 69a · Fr. Kuhn, Forchstr. 51 · ROMANSHORN: Schäffler & Co. · KREUZLINGEN: R. Peyer · RÜTI: E. Walder · WÄDENSWIL: W. Meßger · ZUG: R. Wiesendanger u. A. Stadler Sohn · EBNAT-KAPPEL: A. Kreis & Co. · EINSIEDELN: Ferd. Birkhler · AARAU: A. Staeheli · BASEL: A. Staeheli · BERN: Hans Christen · CHUR: G. Glauser · CHUR und DAVOS: Killias & Hemmi · LUZERN: Frey & Co. · ST. GALLEN: E. Grossenbacher & Co.



Es geht nichts über eine Pfeife  
24er Tabak



„Frigidaire“  
der einzige dieses Namens