

Zeitschrift: Zürcher Illustrierte
Band: 10 (1934)
Heft: 4

Rubrik: Rätsel

Nutzungsbedingungen

Die ETH-Bibliothek ist die Anbieterin der digitalisierten Zeitschriften auf E-Periodica. Sie besitzt keine Urheberrechte an den Zeitschriften und ist nicht verantwortlich für deren Inhalte. Die Rechte liegen in der Regel bei den Herausgebern beziehungsweise den externen Rechteinhabern. Das Veröffentlichen von Bildern in Print- und Online-Publikationen sowie auf Social Media-Kanälen oder Webseiten ist nur mit vorheriger Genehmigung der Rechteinhaber erlaubt. [Mehr erfahren](#)

Conditions d'utilisation

L'ETH Library est le fournisseur des revues numérisées. Elle ne détient aucun droit d'auteur sur les revues et n'est pas responsable de leur contenu. En règle générale, les droits sont détenus par les éditeurs ou les détenteurs de droits externes. La reproduction d'images dans des publications imprimées ou en ligne ainsi que sur des canaux de médias sociaux ou des sites web n'est autorisée qu'avec l'accord préalable des détenteurs des droits. [En savoir plus](#)

Terms of use

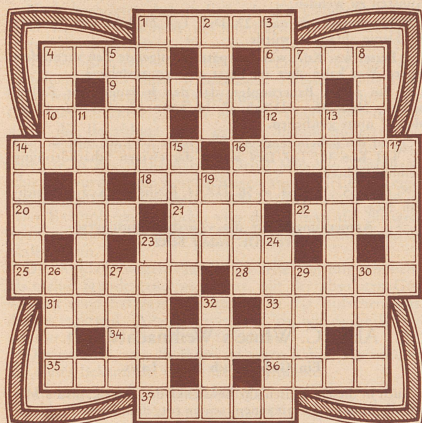
The ETH Library is the provider of the digitised journals. It does not own any copyrights to the journals and is not responsible for their content. The rights usually lie with the publishers or the external rights holders. Publishing images in print and online publications, as well as on social media channels or websites, is only permitted with the prior consent of the rights holders. [Find out more](#)

Download PDF: 23.01.2026

ETH-Bibliothek Zürich, E-Periodica, <https://www.e-periodica.ch>

Rätsel

Kreuzworträtsel



Waagrecht:

1. Geistliches Lied
4. Tiernum
6. Liebesgott
9. Stadt in Italien
10. Holzsplitter
12. Deutscher Dichter † 1912
14. Eber
16. Blume
18. Mißbilligung
20. Weiblicher Vorname
21. Sohn Noahs
22. Satzteil
23. Südeuropäischer Vulkan
25. Oberkleid

Senkrecht:

1. Wandelstern
2. Nord. Göttergeschlecht
3. Südfrucht
4. Göttin der Kunst
5. Gebirge in Rußland
7. Fluß in Frankreich
8. Haustier
11. Musikinstrument
13. Biblischer König
14. Gebirgsschlucht
15. Bibl. Frauengestalt
16. Sagenhafter Gründer Roms
17. Anteilschein
19. Artikel

28. Griechische Mondgötin
31. Sumpfland
33. Blume
34. Wohltäter, Förderer
35. Schwung
36. Römische Kalendertage
37. Chemischer Grundstoff

23. Stadt in Italien
24. Geschlossene Gesellschaft
26. Nährmutter
27. Altrömisches Oberkleid
29. Englischer Titel
30. Abschläger Bescheid
32. Gewürz

Silbenrätsel

Aus den Silben:

an - ar - ar - cha - de - diet - e - en - es - ge - gie - gon - he - in - ka - kis - ko - kut - la - le - li - lin - lo - lo - mee - mei - ment - na - nen - ni - nung - pe - re - rich - ro - ru - sa - se - sen - sta - ter - ting - to - tri - tul - tur

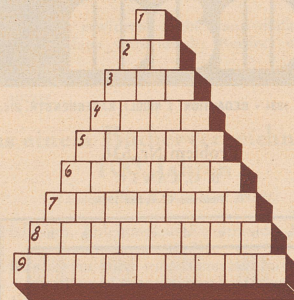
sind 16 Wörter zu bilden, deren Anfangs- und dritte Buchstaben, von oben nach unten gelesen, ein Zitat aus Schillers Wilhelm Tell ergeben. Die Wörter bedeuten:

1. Einbrecherwerkzeug
2. Lehre von den letzten Dingen
3. Ausruhpolster
4. Altrömische Volksfeste
5. Fahne
6. Bergzug in Nordfrankreich
7. Mädchenname
8. Schnellsegler
9. Grundstoff
10. Verband
11. Russischer Machthaber
12. Blume
13. Talent
14. Sportliches Treffen
15. Singvogel
16. Heilpflanze

Flüssig

Mit a nenn' ich viel Wasser mein.
Mit h darf ich nie verwässert sein.

Wort-Pyramide



Die Buchstaben:

a a a a a a a a a, b b b b b b, e e e e, g g, n n n, r r r, t t t t t t t t, u u u u u u u u u

sind so in die einzelnen Felder zu ordnen, daß durch Hinzunahme eines Buchstabens ein neues Wort entsteht.

1. Selbstlaut, 2. Schmerzensschrei, 3. Seil, 4. Heiligtum bei den Südseeinsulanern, 5. Verlobte, 6. Männl. Vogel, 7. Früchte, 8. Wichtige Sitzung, 9. Ländliches Anwesen.

Lösungen aus Nr. 3

Kreuzworträtsel:

Waagrecht: 1. Mittag, 5. Maus, 6. Tank, 8. Taster, 11. Pik, 13. Reim, 14. Bad, 16. Adam, 18. Para, 19. Bulletin, 20. Andersen, 21. Held, 23. Rede, 25. Ade, 26. Plus, 28. Run, 29. Wiesel, 31. Ares, 32. Note, 33. Garant.

Senkrecht: 1. Mut, 2. Isar, 3. Atem, 4. Gar, 5. Maid, 7. Klar, 9. Sellerie, 10. Tiberius, 11. Pascha, 12. Kabale, 14. Banner, 15. Daumen, 17. Mund, 18. Pier, 22. Edda, 24. Duse, 26. Pisa, 27. Senn, 29. Weg, 30. Lot.

Silbenrätsel:

1. Flamat
2. Radio
3. Email
4. Ungarn
5. Nervi
6. Dithyrambe
10. Diphthong
11. Ernani
12. Reverenz
13. Niederdorf
14. Ozean
15. Typographie

7. Engehof
 8. Iglau
 9. Notburga
 16. Gersau
 17. Eislauf
 18. Hieroglyphen
- Freunde in der Not geh'n fuenzig auf ein Lot.

Indiskret:

Kriehenfüße.

Brückenrätsel:

Pfeiler: 1. W I S E N T
2. L A M E C H
3. E L E G I E
4. S C H A L K
5. E I C H E L
6. N E V A D A

Laufsteg, L: W A L L E N S T E I N
Fundament, F: T H E K L A

Vorsicht:

Talgeist - Glatteis

Hollywood Stars



bevorzugen „Tangee Theatrical“

„Gebt uns einen Lippenstift“, sagten die berühmten Hollywood-Schönheiten, „mit den gleichen wunderbaren Eigenschaften wie „Tangee“, aber dunkler und etwas lebhafter in der Farbe.“

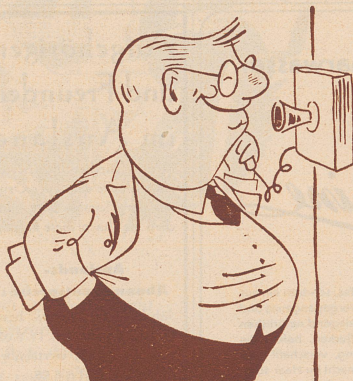
„TANGEE THEATRICAL“, die neue dunkle Nuance, entspricht allen Wünschen nach einem lebhafteren Ton. Unter Wirkung der gleichen Grund-Crème, wie sie für „TANGEE“ verwendet wird, hält „TANGEE THEATRICAL“ den ganzen Tag, ist mild und schützt die Lippen.



TANGEE
der weltberühmte Lippenstift

Or. Burkart, Dist.,
25, Rue des Communaux, Vevey.

Abonnieren Sie
die
Zürcher Illustrierte



„... und Deine Hühneraugenplagen —
Da hasie wohl noch sehr zu klagen?
Was — hör' ich recht? Nicht einen Schimmer?
Na siehst! „Lebewohl“ *) hilft immer!!“

*) Gemeint ist natürlich das berühmte, von vielen Aerzten empfohlene **Hühneraugen - Lebewohl** mit druckmilderndem Filzring für die Zehen und **Lebewohl-Ballscheiben** für die Fußsohle. Blechdose Fr. 1.25, erhältlich in Apotheken und Drogerien

Sanatorium Kilchberg bei Zürich

3 Ärzte, 6 getrennte Häuser: geschlossene für Psychosen, offene für Erholungsbedürftige. Prächtige Lage am Zürichsee, in unmittelbarer Nähe von Zürich. — Großer Park und landwirtschaftliche Kolonie. Sport- und Ausflugsgelegenheit.

Prospekte bei der Direktion zu verlangen. Tel. Zürich 914.171, 914.172
KRZTLICHE LEITUNG: Dr. HANS HUBER + Dr. J. FÜRER
BESITZER: Dr. E. HUBER-FREY



Jetzt billiger!

-50	1/-	150	3/-
-40	-80	1.25	2.50
Kleine Dose für die Tasche	Mittlere Dose ca. 190 Gaba	Große Dose mehr als 350 Gaba	Familienpackung ca. 800 Gaba