

**Zeitschrift:** Zürcher Illustrierte  
**Band:** 10 (1934)  
**Heft:** 3  
  
**Rubrik:** Rätsel

### **Nutzungsbedingungen**

Die ETH-Bibliothek ist die Anbieterin der digitalisierten Zeitschriften auf E-Periodica. Sie besitzt keine Urheberrechte an den Zeitschriften und ist nicht verantwortlich für deren Inhalte. Die Rechte liegen in der Regel bei den Herausgebern beziehungsweise den externen Rechteinhabern. Das Veröffentlichen von Bildern in Print- und Online-Publikationen sowie auf Social Media-Kanälen oder Webseiten ist nur mit vorheriger Genehmigung der Rechteinhaber erlaubt. [Mehr erfahren](#)

### **Conditions d'utilisation**

L'ETH Library est le fournisseur des revues numérisées. Elle ne détient aucun droit d'auteur sur les revues et n'est pas responsable de leur contenu. En règle générale, les droits sont détenus par les éditeurs ou les détenteurs de droits externes. La reproduction d'images dans des publications imprimées ou en ligne ainsi que sur des canaux de médias sociaux ou des sites web n'est autorisée qu'avec l'accord préalable des détenteurs des droits. [En savoir plus](#)

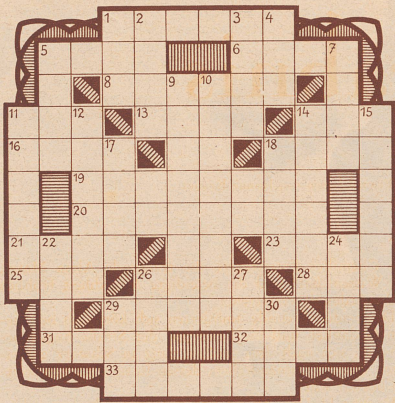
### **Terms of use**

The ETH Library is the provider of the digitised journals. It does not own any copyrights to the journals and is not responsible for their content. The rights usually lie with the publishers or the external rights holders. Publishing images in print and online publications, as well as on social media channels or websites, is only permitted with the prior consent of the rights holders. [Find out more](#)

**Download PDF:** 29.04.2026

**ETH-Bibliothek Zürich, E-Periodica, <https://www.e-periodica.ch>**

Kreuzworträtsel



Waagrecht:

1. Tageszeit
5. Nagetier
6. Modernes Kampfmittel
8. Druckschalter
11. Spielkartenfarbe
13. Gleichklang
14. Reinigung
16. Bibelgestalt
18. Türk. Scheidemünze
19. Tagesbericht, Bekanntmachung
20. Berühmt. Märchendichter
21. Heros
23. Ausdrucksform
25. Gruß
26. Papstname
28. Ansturm auf die Bank
29. Kleines Raubtier
31. Griechischer Kriegsgott
32. Diplomat. Schriftstück
33. Bürge

Senkrecht:

1. Tapferkeit
2. Nebenfluß der Donau in Bayern
3. Hauch
4. Fertig gekocht
5. Junges Mädchen
7. Ungetrüb
9. Gemüsepflanze
10. Römischer Kaiser
11. Türkischer Titel
12. Anschlag, Intrige
14. Wappenfähne
15. Finger
17. Organ des Gesichtes
18. Landungssteg
22. Sammlung altnordischer Dichtungen
24. Berühmte italienische Schauspielerin
26. Stadt in Italien
27. Alnhirt
29. Straße
30. Senkblei

# RÄTSEL

Silbenrätsel

Aus folgenden Silben sind 18 Wörter zu bilden, deren Anfangsbuchstaben, von oben nach unten, und die Endbuchstaben, von unten nach oben gelesen, ein Sprichwort ergeben.

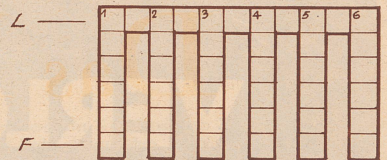
an - am - au - be - bur - der - di - di - di - dorf - e - e - eis - en - er - fla - ga - garn - ge - gers - gly - gra - hi - hof - igel - lauf - mail - mat - na - ner - ni - nie - not - o - o - phen - phie - phhong - po - ra - ram - renz - ro - thy - ty - un - ve - vi - ze.

1. Ort im Kanton Freiburg
2. Neuzeitliche Erfindung
3. Metallglasur
4. Europäischer Staat
5. Stadt in Italien
6. Dichtungsart
7. Ort im Kanton Schaffhausen
8. Stadt in Mähren
9. Frauennamen
10. Grammatikalischer Ausdrück
11. Oper von verdi
12. Ehrfurchtsbezeugung
13. Zürcher Stadtteil
14. Meer
15. Buchdruckgewerbe
16. Ort am Vierwaldstättersee
17. Wintersport
18. Schriftzeichen

Indiskret

- 1, 2 sind Vögel aus der Familie der Raben;
  - 3, 4 wirst sicher du doppelt haben.
- Das Ganze aber recht indiskret das näherkommende Alter verrät.

Brückenrätsel



Die Buchstaben:

a - a - a - a - a - c - c - c - d - e - e - e - e - e - e - e - g - h - h - h - i - i - i - i - k - l - l - l - l - l - m - n - n - n - s - s - t - t - v - w  
sind derart in die Felder obiger Brücke zu setzen, daß sinngemäße Wörter entstehen und zwar:  
Pfeiler, senkrechte Richtung:  
1. Exotisches Säugetier, 2. Vater des Noah, 3. Klagehied, 4. Schelm, 5. Baumfrucht, 6. Staat der U. S. A.  
Laufsteg, L, waagrechte Richtung: Drama von Schiller.  
Fundament, F, waagrechte Richtung: Gestalt aus diesem Drama.

Vorsicht!

Wenn du «Talgeist» recht verstellst, paß' nur auf, daß du nicht fällst!

\*

Lösungen aus Nr. 2

Silbenrätsel:

- |              |               |
|--------------|---------------|
| 1. Wanderer  | 10. Sommering |
| 2. Ader      | 11. Orden     |
| 3. Säuis     | 12. Lenau     |
| 4. Giebel    | 13. Laupen    |
| 5. Eriese    | 14. Mensur    |
| 6. Lido      | 15. Usedom    |
| 7. Toscamini | 16. Sekunde   |
| 8. Elster    | 17. Surenen   |
| 9. Neuenburg | 18. Weimar    |

Was gelten soll, muß wirken und muß dienen.

Vor- und rückwärts:

EGGE

Silbenkreuzworträtsel:

- Waagrecht: 1. Sinai, 3. Bernina, 5. Regal, 7. Leitha, 8. Lima, 10. Lehair, 12. Sache, 13. Neom, 14. Dekan,

16. Fénelon, 18. Reger, 19. Zelle, 21. Mode, 22. Angel, 23. Lore, 24. Hader, 26. Natur, 28. Magen, 29. Parole, 31. Kojé, 33. Karat, 34. Nora, 35. Gatte, 37. Nannu, 39. Nieter, 40. Norne, 42. Talsperre, 43. Belgien.  
Senkrecht: 1. Simili, 2. Ire, 3. Bertha, 4. Nation, 6. Galle, 7. Leiche, 9. Made, 11. Harfe, 12. Salon, 13. Neger, 15. Kanzel, 17. Nero, 18. Rede, 20. Leander, 21. Morena, 24. Hagen, 25. Karo, 27. Turko, 28. Marat, 29. Para, 32. Legat, 32. Jena, 33. Kapitäl, 34. Nore, 36. Tenor, 38. Nubien, 39. Niere, 41. Nebel.

Verschieberätsel:

1. Engelsburg, 2. Rentenmark, 3. Stenogramm, 4. Regenbogen, 5. Klagenfurt, 6. Walchensee, 7. Wochenende, 8. Konkurrenz, 9. Andalusien.



Möbelfabrik Hotz

Wohl kehren wir gern zum Gemütvollen früherer Tage zurück, doch nicht aus sklavischer Nachahmung früherer Stile erwächst uns Heutigen die Schönheit des Innenraumes. Grundlegend hat sich die Architektur der Häuser gewandelt: Sollte nicht auch die Gestaltung des Innenraumes neuen Gesetzen unterliegen? - Von jeher war es mein Ehrgeiz, nur Möbel im Einklange mit dem Raum zu liefern. Ich würde gewiß auch für Sie eine Zimmer- oder Wohnungseinrichtung finden, die durch Geschlossenheit und warme Harmonie Sie und die Besucher Ihres Heims entzückt. Möchten Sie nicht einmal unverbindlich meinen Vorschlag hören? Ich würde mich freuen, Ihnen gleichzeitig die Modelle zu zeigen, die augenblicklich besonders zahlreich in meinem Zürcher Verkaufslokal zu sehen sind, ausschließlich Eigenfabrikate meiner Fabrik in Märstetten. Carl Hotz, Zürich 1 beim Paradeplatz, Talstraße 29

