

Zeitschrift: Zürcher Illustrierte
Band: 9 (1933)
Heft: 36

Rubrik: Rätsel

Nutzungsbedingungen

Die ETH-Bibliothek ist die Anbieterin der digitalisierten Zeitschriften auf E-Periodica. Sie besitzt keine Urheberrechte an den Zeitschriften und ist nicht verantwortlich für deren Inhalte. Die Rechte liegen in der Regel bei den Herausgebern beziehungsweise den externen Rechteinhabern. Das Veröffentlichen von Bildern in Print- und Online-Publikationen sowie auf Social Media-Kanälen oder Webseiten ist nur mit vorheriger Genehmigung der Rechteinhaber erlaubt. [Mehr erfahren](#)

Conditions d'utilisation

L'ETH Library est le fournisseur des revues numérisées. Elle ne détient aucun droit d'auteur sur les revues et n'est pas responsable de leur contenu. En règle générale, les droits sont détenus par les éditeurs ou les détenteurs de droits externes. La reproduction d'images dans des publications imprimées ou en ligne ainsi que sur des canaux de médias sociaux ou des sites web n'est autorisée qu'avec l'accord préalable des détenteurs des droits. [En savoir plus](#)

Terms of use

The ETH Library is the provider of the digitised journals. It does not own any copyrights to the journals and is not responsible for their content. The rights usually lie with the publishers or the external rights holders. Publishing images in print and online publications, as well as on social media channels or websites, is only permitted with the prior consent of the rights holders. [Find out more](#)

Download PDF: 24.02.2026

ETH-Bibliothek Zürich, E-Periodica, <https://www.e-periodica.ch>

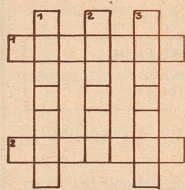
Silbenrätsel

Aus den Silben:

au - bar - be - ber - cae - chei - dä - di - ci - es - fre - hes - her - hu -
i - la - land - mon - mon - mud - mur - nep - ni - no - o - ré - rha -
ro - sar - sar - se - sel - sen - sen - stanz - tag - tal - te - te - te - tun -
u - u - wa - wech.

1. Röm. Gott des Meeres
2. Figur aus dem Nibelungenlied
3. Schauspiel von Hartleben
4. Teufel
5. Nachtvogel
6. Nutzpflanze
7. Römischer Kaiser
8. Deutscher Dichter
9. Abstand
10. Industriestadt in Deutschland
11. Ägyptische Königin
12. Wertpapier
13. Fluß in Deutschland
14. Figur aus der griechischen Sage
15. Gesetzbuch
16. Insel
17. Berühmter Physiker
18. Landschaft in Rumänien

Die Anfangsbuchstaben von oben, die Endbuchstaben von unten gelesen, ergeben einen Ausspruch von Gottfried Keller.



Gitterrätsel

Waagrecht:

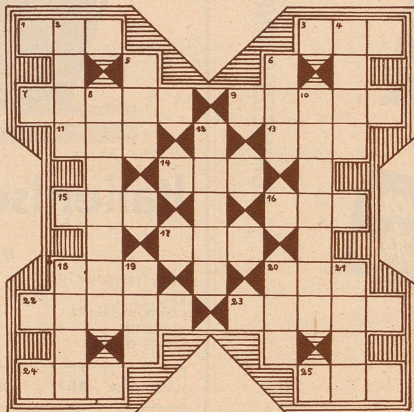
1. Russischer Dichter
2. Männlicher Vorname

Senkrecht:

1. Losspiel
2. Deutsche Insel
3. Kunstflug-Figur

RÄTSEL

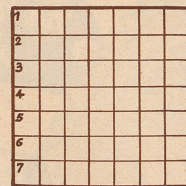
Kreuzworträtsel



Waagrecht: 2. Gott der Hirten, griechisch, 3. Schankstätte, 7. Amtstracht für Priester, 9. Anfangspunkt von Sportveranstaltungen, 11. Getränk, 13. Gemeinschaft, 14. Behörde, 15. Zeitungsanzeiger, 16. Teil des Baumes, 17. Waffe, 18. Bad in Deutschland, 20. wie 11 waagrecht, 22. Lebensabschnitt, 23. Dorf in Graubünden, 24. Zeichen, 25. Kanton in der Schweiz.

Senkrecht: 2. Reich in Hinterindien, 4. Fluß in der Schweiz, 5. Deutscher Titel, 6. Figur aus dem Nibelungenlied, 8. Vielgebrauchte Institution, 10. Der Ewige Jude, 12. Vogel, 18. Schauspiel von Hauptmann, 19. Gewässer, 20. Monat, 21. Material für Straßeninstandstellung.

Diagonalenrätsel



Die Buchstaben:

a-a-a-a-b-b-b-b-d-d-e-e-e-g-g-g-h-h-i-i-k-k-k-m-m-m-m-m-m-m-n-n-n-n-n-n-n-o-o-o-o-r-r-r-r-r-r-r-s-s-u-u-u-u-ü

sind derart in die Felder der Figur einzusetzen, daß die waagrechten Reihen Wörter folgender Bedeutung ergeben:

1. Amerikanischer Staatsmann †, 2. Teil des Pferdegeschirrs, 3. Studentische Veranstaltung, 4. Stadt in Deutschland, 5. Vorübergehende Staatsform in Paris (1871), 6. Stadt in Deutschland, 7. Deutscher Staatsmann.

Sind die Wörter alle richtig gefunden, ergeben die beiden Diagonalen, von links nach rechts gelesen, die Namen von deutschen Städten.

Lösungen aus Nr. 35

Kreuzworträtsel:

Waagrecht: 1. Eri, 4. das, 7. Tura, 9. Hume, 10. Ahorn, 12. Gambe, 13. Esau, 14. Arbe, 15. Agrippa, 17. Instanz, 21. Trio, 22. Hiob, 24. Augen, 25. Reben, 27. rein, 28. Reni, 29. Ars, 30. Lee.

Senkrecht: 1. Eta, 2. Ruche, 3. Arosa, 4. Dumba, 5. Ambe, 6. See, 8. Aragonien, 9. Harpunier, 11. nur, 12. Gap, 16. ist, 17. Irgis, 18. son, 19. Ahr, 20. Zobel, 21. Tuer, 23. bene, 24. Ara, 26. nie.

Diagonalrätsel:

1. Blatt, 2. Salat, 3. Arosa, 4. Satan, 5. Start.

Silbenrätsel:

1. Vitrine 3. Epikur
2. Ikonograph 4. Limonade

5. Einstein
6. Sudermann
7. Krakau
8. Alabaster
9. Neuseeland
10. Narkose
11. Deputation
12. Einbaum
13. Romanze
14. Matterhorn
15. Elias
16. Niederösterreich
17. Sandarte
18. Charleston
19. Edelstein
20. Nagasaki
21. Theoderich
22. Bleichsucht

Vieles kann der Mensch entbehren — nur den Menschen nicht

Mag. Doppelquadrat:

1. Anis, 2. Nest, 3. Isar, 4. Strauss, 5. Udet, 6. Seni, 7. Stil.

Ersatz-Aufgabe:

Lönde, Karton, Freiheit, Block, Spalter, Klaus, Schnitt, Vorgang
ERHOLUNG

PYRO WURST

Gut und haltbar

WURSTFABRIK RUFF ZÜRICH

Dem Bild-Inserat ist die nachhaltigste Wirkung zu eigen. Verlangen Sie Vorschläge • Zürcher Illustrierte



„Verehrte Herrschaften! Seit zwei Monaten liegt Hf Media steif und unbeweglich, seit zwei Monaten hat sie keinen Schritt getan, —
Stimme aus dem Publikum: „Keen Wunder! Bei die Hühnerooogen kann die Kleene ooch nicht loofen, die bringste blos mit „Lebewohl“ *) wieder uff die Beene!“

*) Gemeint ist natürlich das berühmte, von vielen Aerzten empfohlene **HÜHNERAUGEN-LEBEWOHL** mit druckmilderndem Filzring für die Zehen und **LEBEWOHL-BALLENSCHEIBEN** für die Fußsohle. Bleichdose (8 Pflaster) Fr. 1.25, erhältlich in Apotheken und Drogerien.

Bäumli-Habana-Stumpfen

aus feinstem überseeischem Tabak

10 Stück Fr. 1.-

Eduard Eichenberger Söhne, Beinwil a. See

Man ahnt es ... sie alle

tragen

cosy

cosy