

Zeitschrift: Zürcher Illustrierte
Band: 9 (1933)
Heft: 7

Rubrik: Schach

Nutzungsbedingungen

Die ETH-Bibliothek ist die Anbieterin der digitalisierten Zeitschriften auf E-Periodica. Sie besitzt keine Urheberrechte an den Zeitschriften und ist nicht verantwortlich für deren Inhalte. Die Rechte liegen in der Regel bei den Herausgebern beziehungsweise den externen Rechteinhabern. Das Veröffentlichen von Bildern in Print- und Online-Publikationen sowie auf Social Media-Kanälen oder Webseiten ist nur mit vorheriger Genehmigung der Rechteinhaber erlaubt. [Mehr erfahren](#)

Conditions d'utilisation

L'ETH Library est le fournisseur des revues numérisées. Elle ne détient aucun droit d'auteur sur les revues et n'est pas responsable de leur contenu. En règle générale, les droits sont détenus par les éditeurs ou les détenteurs de droits externes. La reproduction d'images dans des publications imprimées ou en ligne ainsi que sur des canaux de médias sociaux ou des sites web n'est autorisée qu'avec l'accord préalable des détenteurs des droits. [En savoir plus](#)

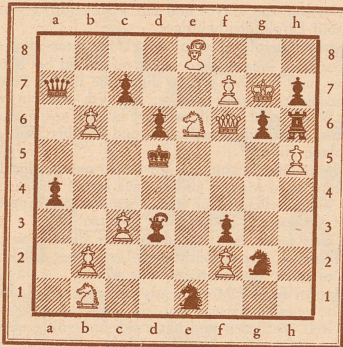
Terms of use

The ETH Library is the provider of the digitised journals. It does not own any copyrights to the journals and is not responsible for their content. The rights usually lie with the publishers or the external rights holders. Publishing images in print and online publications, as well as on social media channels or websites, is only permitted with the prior consent of the rights holders. [Find out more](#)

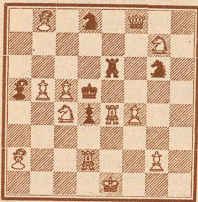
Download PDF: 21.02.2026

ETH-Bibliothek Zürich, E-Periodica, <https://www.e-periodica.ch>

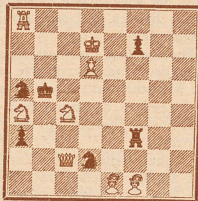
Problem Nr. 487
CARL WEYDING, BARMEN
 Urdruck



Problem Nr. 488
A. Ellermann, Buenos Aires
 1. Pr. «Chwila» 1932



Problem Nr. 489
J. J. Rietveld, Kessen
 2. Pr. «Chwila» 1932



Meister Flohr in der Schweiz.

Zurzeit weilt der jüngste der Großmeister wieder in der Schweiz und verblüfft, wie im Vorjahre am Berner Turnier, durch sein außerordentliches Können, das ihn mit aller Bestimmtheit an die Spitze der Anwärter für einen Weltmeisterschaftskampf stellt.

Die Schweizer Tournee begann in Bern mit einem Wettkampf auf 6 Partien mit Prof. Dr. O. Nægeli. Die beiden ersten Par-

SCHACH

Redigiert von J. Niggli, Kasernenstraße 21c, Bern

tien entschied Flohr in überzeugendem Stile für sich. Die weiteren vier Partien werden in der ersten Hälfte März ausgetragen. In der Zwischenzeit gibt Flohr eine Reihe von Simultan-Vorstellungen in Bern, Basel, Aarau, Zürich, Winterthur und St. Gallen.

Vom 25. Februar bis 3. März stellt er sich ebenfalls zu einem Wettkampf auf 6 Partien mit dem zürcherischen Meisterspieler H. Grob; diese Veranstaltung wird in Arosa ausgetragen.

Partie Nr. 189

Erste Wettkampfpartie, gespielt am 4. Februar 1933 in Bern.

Weiß: O. Nægeli.

Schwarz: S. Flohr.

- | | | | |
|---------------------------|----------------------|-------------------------|----------------------|
| 1. d2—d4 | d7—d5 | 20. Sc3—e4 | Ld6—e7 |
| 2. c2—c4 | d5×c4 ¹⁾ | 21. g2—g4 ²⁾ | Da5—c5 |
| 3. Sg1—f3 ³⁾ | a7—a6 ⁴⁾ | 22. Lf2—a7 | Sf5—d4 |
| 4. Lc1—g5 ⁵⁾ | h7—h6 | 23. Df2—g2 | Lc7—b6 |
| 5. Lg5—h4 | c7—c5 | 24. La7×b6 | Sd7×b6 |
| 6. e2—e3 ⁶⁾ | c5×d4 | 25. Ta1—c1 | Kc8—b8 |
| 7. Sf3×d4 | Dd8—a5+ | 26. Tf1—f7 | Td8—d7 |
| 8. Sb1—c3 | e7—e5 | 27. Tc1—f1 | Te8—d8 ⁷⁾ |
| 9. Sd4—c2 ⁸⁾ | Lc8—e6 | 28. Tf7×d7 | Td8×d7 |
| 10. Lf1—c2 | Sb8—d7 | 29. Lc4—b3 | Sd4×b3 |
| 11. 0—0 | Sg8—e7 | 30. a2×b3 | Td7—d4 |
| 12. f2—f4 ⁹⁾ | e5×f4 | 31. Sc4—c3 | De5—e3+ |
| 13. Sc2—d4 | 0—0—0 ¹⁰⁾ | 32. Kg1—h1 | Sb6—d5 |
| 14. Sd4×e6 | f7×c6 | 33. Dg2—c2 | Sd5×c3 |
| 15. Le2×c4 | g7—g5 | 34. b2×c3 | Td4—d2 |
| 16. Lh4—f2 | f4×c3 | 35. Dc2—b1 | Dc3—e2 |
| 17. Lf2×c3 | Sf7—f5 | 36. Tf1—f8+ | Kb8—c7 |
| 18. Lc3—f2 ¹¹⁾ | Lf8—e6 | 37. Tf8—f7+ | Kc7—d6 |
| 19. Dd1—c2 ¹²⁾ | Th8—d8 | | Aufgegeben |

¹⁾ Flohr bekundet mit der unbedenklichen Annahme des Damengambits, daß er einen rassistischen Kampf nicht scheut und dafür sogar einen kleinen Nachteil in Kauf nehmen will.

²⁾ Gegen e7—e5 gerichtet, das auf 3. e4 oder 3. Sc3 vorteilhaft zur Anwendung kommt.

³⁾ Eine Neuerung? Gewöhnlich geschieht hier Lg4, worauf Weiß wohl am besten mit 4. c3 fortsetzt, womit er aber auch dem Schwarzen Zeit zu ruhiger Entwicklung läßt. Auf 4. e4 folgt 4... e5! und auf 4. Sc5 Lh5 5. g4 Lg6 6. Sc3 Sf6 in beiden Fällen mit gutem Spiel für Schwarz. Weshalb weicht Schwarz also schon jetzt vom bewährten Geleise ab? Hat er irgendeine Teufelei ausgeheckt? Diese Zweifel haben Weiß wohl beunruhigt und ihn veranlaßt, ebenfalls von der gewohnten Anlage abzuweichen.

⁴⁾ Auf der Suche nach Neuland. Vorzuziehen war aber doch, mit 4. a2—a4 den Rückgewinn des Bauern vorzubereiten.

⁵⁾ Möglicherweise war hier der Doppelschritt des Bauern besser am Platze.

⁶⁾ Wäre nämlich 6. e4 geschehen, so könnte der angegriffene Springer sich jetzt auf f5 festsetzen, wo ihn Schwarz wegen der Drohung Sd6+ wahrscheinlich sofort tauschen muß. — In der Partiestellung scheint der Rückzug nach f3 am natürlichsten. Weiß hat dieses Feld jedoch für den Läufer vorgesehen und sagt sich wohl auch, daß der Springer von c2 aus vorläufig Lf8—b4 unschädlich machen kann.

⁷⁾ Leise Zweifel an der Güte des 11. Zuges von Schwarz seien erlaubt. Weiß erinnert nun einen geistreichen Plan, um den auf die Dauer doch lästigen Bauern e4 zu beseitigen.

⁸⁾ Aber er stößt auf einen ebenso kühnen und geistreichen Gegner.

⁹⁾ Erzwingen! Verläßt der Läufer die Diagonale a7—g1, so geht durch Damenschach der Lc4 verloren. Wagt er sich aber nach a7, so führt 18... Lc5+ 19. LXL DXL+ zur gleichen Kalamität.

¹⁰⁾ Schwarz hat den schwachen Bauern e6 bisher recht geschickt verteidigt (19. L×c6 De5!), jetzt hätte sich Weiß aber doch mit Tf1 durchsetzen können. Der Textzug gibt dem Schwarzen Gelegenheit zu genügenden Abwehrmaßnahmen.

¹¹⁾ Verzweifelt versucht Weiß die Initiative zu behalten; er provoziert jedoch nur eine vernichtende Gegenaktion.

¹²⁾ Wahrscheinlich hätte auch der Turmtausch zur Sicherstellung des schwarzen Übergewichts geführt. Flohr sieht aber den einfachen und sicheren Weg vor sich und läßt sich daher auf keine Experimente mehr ein.

¹³⁾ Hier bot sich noch Gelegenheit, im letzten Augenblick zu straubeln; 36... Ka7? hätte zu remis geführt, nämlich mit 37. Dg1+ b6 38. Tf7+ Ka8 (Kb8? 39. D×b6+!) und Dauerschach.

Lösungen:

Nr. 478 von Palkoska: Kh1 Dd7 Sb7 c8; Kb8 Da2 Sg1 g2 Bc6. Matt in 3 Zügen.

1. Sc5! (droht Db7+) Da8! 2. Sa7! etc.
 1... Df7 2. Sa6+ etc.

Nr. 479 von Golubeff: Ka8 Db6 Td6 g1 Lh5 h6 Sc3 h1 Bc2 f3; Ke2 De5 Tf7 Lb1 d8 Sc3 c6 Ba6 d2 d7 g3. Matt in 2 Zügen.
 1. Sd1!

Nr. 480 von Ellermann: Kb8 Db1 Ta4 h3 Lg8 h2 Sb7 d4 Bc2 c7 e2 f2 g6; Kc4 Db2 Ta3 Ld2 Sc1. Matt in 2 Zügen.
 1. e3!

Nr. 481 von Weyding: Ka6 Df3 Te7 Se4 Bb4 b5 c2 d6 c6 g3; Kd5 La8 Sb7 Bd7. Matt in 3 Zügen.
 1. Tc4! d6! 2. c3! 1... K×c4 (K×c6, Ke5, Sc5+) 2. Dd3+ (Df6+, Df6+, T×c5+) etc.
 1. c3? Kc5 1. cd od. e7? Kd4!

MOBEL-PFISTER

TEIL-AUSVERKAUF

Amtlich bewilligt in Zürich und Bern vom 28. Januar bis 25. Februar 1933
 in Basel vom 6. bis 25. Februar 1933

5 Minuten

vor Torschluss

Schnell zugreifen!

Jetzt profitieren!

Die große Gelegenheit ist bald vorbei!

Auch im Ausverkauf:

Die gute Pfister-Qualität und die reelle Pfister-Garantie

PHOTOROTAR AG. ZÜRICH.