

Zeitschrift: Zürcher Illustrierte
Band: 8 (1932)
Heft: 51

Rubrik: Rätsel

Nutzungsbedingungen

Die ETH-Bibliothek ist die Anbieterin der digitalisierten Zeitschriften auf E-Periodica. Sie besitzt keine Urheberrechte an den Zeitschriften und ist nicht verantwortlich für deren Inhalte. Die Rechte liegen in der Regel bei den Herausgebern beziehungsweise den externen Rechteinhabern. Das Veröffentlichen von Bildern in Print- und Online-Publikationen sowie auf Social Media-Kanälen oder Webseiten ist nur mit vorheriger Genehmigung der Rechteinhaber erlaubt. [Mehr erfahren](#)

Conditions d'utilisation

L'ETH Library est le fournisseur des revues numérisées. Elle ne détient aucun droit d'auteur sur les revues et n'est pas responsable de leur contenu. En règle générale, les droits sont détenus par les éditeurs ou les détenteurs de droits externes. La reproduction d'images dans des publications imprimées ou en ligne ainsi que sur des canaux de médias sociaux ou des sites web n'est autorisée qu'avec l'accord préalable des détenteurs des droits. [En savoir plus](#)

Terms of use

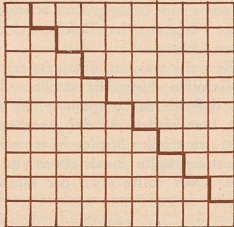
The ETH Library is the provider of the digitised journals. It does not own any copyrights to the journals and is not responsible for their content. The rights usually lie with the publishers or the external rights holders. Publishing images in print and online publications, as well as on social media channels or websites, is only permitted with the prior consent of the rights holders. [Find out more](#)

Download PDF: 16.01.2026

ETH-Bibliothek Zürich, E-Periodica, <https://www.e-periodica.ch>



Treppenrätsel



Die Buchstaben: a-a-a-a-a-a-a-b-d-d-d-e-e-e-e-e-e-e-e-e-e-g-g-i-i-i-i-i-i-i-i-i-i-i-i-i-i-i-i-k-k-l-l-l-l-l-l-l-l-l-m-m-n-n-n-n-n-n-n-n-n-n-o-o-o-o-o-o-p-p-p-r-r-r-r-r-r-r-r-r-s-s-s-t-t-t-t-t-z sind derart in die Felder obiger Figur zu setzen, daß waagrecht Wörter folgender Bedeutung entstehen:

Links von der Treppe:

1. Konsonant
2. Fluß in Italien
3. Gotteshaus
4. Jungtier
5. Kampfplatz
6. Geistlicher
7. Europäisches Königreich
8. Kriechtier
9. Beanstandung

Rechts von der Treppe:

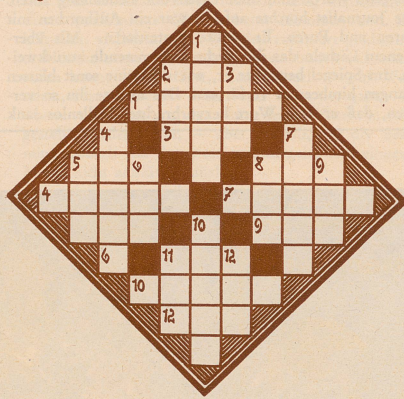
1. Stadt in Mazedonien
2. Europäisches Königreich
3. Teil der Wohnung
4. Pelztier
5. Behälter
6. Fluß in Oesterreich
7. Tierprodukt
8. Konsonant

Sind alle Wörter richtig gefunden, ergeben die beiden Diagonalen, links von der Treppe, von oben nach unten: Oberitalienische Landschaft; rechts von der Treppe, von oben nach unten: Italienische Insel.

RÄTSEL

Magischer

Großdiamant



Für die einzelnen Felder obestehender Figur sind Wörter zu suchen und so einzutragen, daß die entsprechenden waag- und senkrechten Reihen gleichlautend sind. Die Wörter bedeuten:

1. Stadt in der Schweiz, 2. Vollbrachte Handlung, 3. Getränk, 4. Deutscher Strom, 5. Bündnis, 6. Beteuerung, 7. Erfinder des Dynamits, 8. Gewinnanteil, 9. Gewässer, 10. Ortsveränderung, 11. Papstname, 12. Himmelsrichtung.

Die gemeinsame Endsilbe

— — — — ge
— — — — ge
— — — — ge
— — — — ge
— — — — ge

Obige Striche sind durch nachfolgende Silben zu ergänzen, daß 5 dreisilbige Wörter entstehen, die dieselbe Endsilbe haben. Bei richtiger Lösung ergeben ihre Anfangsbuchstaben, von oben nach unten gelesen, den Namen einer italienischen Stadt.

Die zu suchenden Wörter haben folgende Bedeutung:

1. Ausschweifende Festerei
2. Synonym für: Lobrede
3. Bitter Zustand
4. Steuertechnischer Ausdruck
5. Zeitungstechnischer Ausdruck

auf - e - ge - la - la - la - la - lo - not - um.



Lösungen aus Nr. 50

Silbenrätsel:

1. Endivie
2. Niagara
3. Gossau
4. Inge
5. Siena
6. Tahiti
7. Drillich
8. Irrlicht
9. Eintagsfliege
10. Weiher
11. Eislaut
12. Lettland
13. Tower
14. Urenkel
15. Neidenburg
16. Dattel

«Eng ist die Welt, und das Gehirn ist weit»

Silbenkreuzworträtsel:

Waagrecht: 1. Zweisimmen, 3. Han-

tel, 4. Torso, 6. Edgar, 8. Lea, 10. Ida, 11. Ilmenau, 13. Lira, 15. Solo, 16. La-be, 18. Tamina, 19. Enzio, 20. Tete, 22. Boden, 23. Onkel, 25. Norwegen, 27. Fank, 28. Leber, 30. Bari, 31. Lin-de, 33. Irel, 34. Kandare.

Senkrechte: 1. Zweitel, 2. Mentor, 3. Flangar, 5. Sole, 6. Edda, 7. Omen, 9. Ali, 10. Imitation, 11. Jilo, 12. Aula, 14. Radiotechnik, 15. Sonate, 17. Beenden, 21. Tenor, 22. Bogen, 24. Kelle, 26. Weser, 27. Pari, 29. Berlin, 30. Basel, 32. Dekan, 33. Ire.



Wenn Ihr Mann abends spät nach Hause kommt

von anstrengender Arbeit müde und hungrig, dann möchte er gerne noch etwas essen. Wie gut wäre es da, in einem Frigorrex-Kühlschrank Vorrat zu haben. Fleisch, Eier, die Milch, überhaupt alle Speisen bleiben frisch und schmackhaft und der Wein hat gerade die richtige Temperatur.

Der Frigorrex-Kühlschrank nützt der ganzen Familie, er ist ein Wächter Ihrer Gesundheit und hilft Ihnen zudem noch sparen.

In unseren Ausstellungen können Sie die verschiedenen Modelle besichtigen. Jeder Frigorrex-Kühlschrank ist wahrhafte Schweizerarbeit, das bürgt für Qualität.

Unsere Prospekte geben darüber reichen Aufschluß.

FRIGORREX A.G.

LUZERN · FRANKENSTRASSE 16 · TELEPHON 22.208

KÜHLSCHRÄNKE · KÜHLANLAGEN

VERKAUFSBUREAUX UND AUSSTELLUNGEN:

FRIGORREX A.G., ZÜRICH, Alfred Escherstr. 27, Telefon 31.184

FRIGORREX A.G., BASEL, Leonhardstraße 1, Telefon 43.680

FRIGORREX A.G., BERN, Monbijoustraße 7, Telefon 28.049

FRIGORREX S.A., LAUSANNE, Avenue du Cour, 17, Tel. 31.951