

**Zeitschrift:** Zürcher Illustrierte  
**Band:** 8 (1932)  
**Heft:** 48  
  
**Rubrik:** Schach

### **Nutzungsbedingungen**

Die ETH-Bibliothek ist die Anbieterin der digitalisierten Zeitschriften auf E-Periodica. Sie besitzt keine Urheberrechte an den Zeitschriften und ist nicht verantwortlich für deren Inhalte. Die Rechte liegen in der Regel bei den Herausgebern beziehungsweise den externen Rechteinhabern. Das Veröffentlichen von Bildern in Print- und Online-Publikationen sowie auf Social Media-Kanälen oder Webseiten ist nur mit vorheriger Genehmigung der Rechteinhaber erlaubt. [Mehr erfahren](#)

### **Conditions d'utilisation**

L'ETH Library est le fournisseur des revues numérisées. Elle ne détient aucun droit d'auteur sur les revues et n'est pas responsable de leur contenu. En règle générale, les droits sont détenus par les éditeurs ou les détenteurs de droits externes. La reproduction d'images dans des publications imprimées ou en ligne ainsi que sur des canaux de médias sociaux ou des sites web n'est autorisée qu'avec l'accord préalable des détenteurs des droits. [En savoir plus](#)

### **Terms of use**

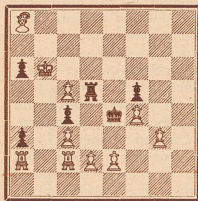
The ETH Library is the provider of the digitised journals. It does not own any copyrights to the journals and is not responsible for their content. The rights usually lie with the publishers or the external rights holders. Publishing images in print and online publications, as well as on social media channels or websites, is only permitted with the prior consent of the rights holders. [Find out more](#)

**Download PDF:** 16.01.2026

**ETH-Bibliothek Zürich, E-Periodica, <https://www.e-periodica.ch>**

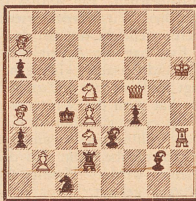


## Problem Nr. 455

N. von Terestchenko, Nizza  
Urdruck

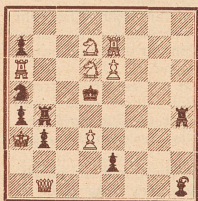
Matt in 4 Zügen

## Problem Nr. 456

Gunnar Andersson, Åla  
1. Pr. Ajan Sana 1932

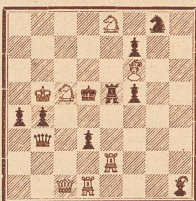
Matt in 2 Zügen

## Problem Nr. 457

O. Dehler, Blankenburg  
Urdruck

Matt in 4 Zügen

## Problem Nr. 458

H. Forsberg, Uumaja  
2. Pr. Ajan Sana 1932

Matt in 2 Zügen

## Zu unseren Problemen.

Alle Urdrucke von Nr. 399 hinweg stammen aus dem internationalen Problemwettbewerb der «Zürcher Illustrierten». Nach Abdruck der ganzen Serie werden unsere Leser um ihr Urteil gebeten. Für Einsendungen, die dem Urteil der Preisrichter am nächsten kommen, sind 3 Preise (Fr. 20.— in bar, 1 Taschenschach «Leporello», 1 Schachbuch) ausgesetzt.

Die beiden Zweizüger behandeln ältere Themen in ansprechender Form. Was für eine Rolle spielt der Läufer h1 in Nr. 458?

## Städtekampf Lausanne-Genf.

Die beiden größten Schachvereine der romanischen Schweiz haben den schönen Brauch, zweimal im Jahre sich ein Stell-

## SCHACH

Redigiert von J. Niggli, Kasernenstrasse 21c, Bern

dichein zu geben, an dem die Kräfte mit einem Mannschaftstreffen gemessen werden. Obschon die Lausanner mit ganz schwerem Geschütz aufführen — es kämpften an den ersten Brettern Dr. Preiswerk, O. Meyer, Blum, Ormond und Post —, gelang den Genfern an den ersten acht Brettern der Ausgleich, was ihrer Spitzenmannschaft ein sehr schönes Zeugnis ausstellt. An den folgenden 17 Brettern allerdings dominierte die Schachgesellschaft Lausanne, die dort 12 Punkte gegen nur 5 der Genfer erzielte, so daß sich das Gesamtergebnis auf 16 : 9 zugunsten Laussannes stellte. Der «Feuille d'avis de Lausanne» entnehmen wir die nachfolgende, hübsch gespielte Partie.

## Partie Nr. 178

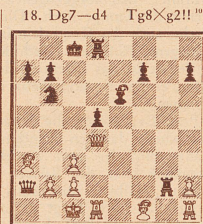
Weiß: Dolivo-Genf.

Schwarz: Blum-Lausanne.

1. e2—c4 e7—c5
2. Sb1—c3 Sg8—f6
3. f2—f4 d7—d5<sup>1)</sup>
4. f4×c5 Sf6×c4
5. Dd1—f3<sup>2)</sup> Se4×c3<sup>3)</sup>
6. d2×c3 Lc8—c6
7. Lc1—f4 Sb8—d7
8. Sg1—c2 Sd7—b6<sup>4)</sup>
9. Sc2—d4 Dd8—d7
10. 0—0—0 Lc6—g4
11. e5—e6<sup>5)</sup> Lg4×c6<sup>6)</sup>
12. Sd4—b5 Lf8—d6
13. Sb5×d6+ c7×d6
14. Df3—g3 0—0—0
15. Dg3×g7<sup>7)</sup> Dd7—a4
16. Lf4×d6 Da4×a2<sup>8)</sup>
17. Ld6—a3<sup>9)</sup> Th8—g8!

<sup>1)</sup> Diese Eröffnung wurde durch Meister Spielmann in die Turnierpraxis eingeführt. Sie ist dem Königsgambit verwandt und ähnelt in der Bauernaufstellung insbesondere dem Falkenberggambit. Sie geht auf rasche Öffnung des Zentrums aus und führt rasch zu scharfem Angriffsspiel. Beide Gegner suchen mit dem zweiten Zuge die Kontrolle über das Feld d5 zu erlangen. Der dritte Zug von Weiß enthält eine Falle, denn auf 3... e×f4 würde Schwarz 4. c5 und den Springer nach g8 zurücktreiben, womit Schwarz mit zwei Tempi im Rückstande bliebe, was den Bauerngewinn kaum aufwiegen kann.

<sup>2)</sup> Hier wird gewöhnlich 5. Sf3 gespielt, mit dem das Damenschach auf h4 verhindert wird.



18. Dg7—d4 Tg8×g2!!<sup>10)</sup>
19. Lf1×g2 Sb6—c4<sup>11)</sup>
20. Dd4—c5+ Kc8—b8
21. Dc5×c4 Da2—a1+!

Aufgegeben.<sup>12)</sup>

<sup>3)</sup> Ueberstürzt. Besser geschah 5... f5 und auf 6. ef e. p. S×f6. Aber auch 5... Sc6 kam in Betracht, um auf 6. S×c4 Sd4! zu antworten, worauf Weiß leicht in Verlegenheit geraten kann, z. B. 7. Dd3 de 8. D×c4? Lf5!

<sup>4)</sup> Schwarz hätte mit c5 die Festsetzung des weißen Springers auf d4 vermeiden sollen.

<sup>5)</sup> Ein hübsches Bauernopfer, das den Qualitätsverlust vermeidet und die weiße Entwicklung fördert.

<sup>6)</sup> Erzwungen, denn der Damenabtausch kostet eine Figur.

<sup>7)</sup> Weiß hat den Bauern zurückerobert und steht dank des Läuferpaars und der schwachen Bauernstellung seines Gegners glatt überlegen. Er ist aber seines Sieges schon zu sicher und stürzt sich zu unbedenklich auf die Beute, die ihm Schwarz hinwirft. Wie er aus seinem Siegestraum erwacht, ist das Unglück nicht mehr aufzuhalten.

<sup>8)</sup> Natürlich nicht T×L wegen D×h8+!

<sup>9)</sup> Weiß hat noch keine Ahnung von dem bitteren Schicksal, das auf ihn lauert.

<sup>10)</sup> Dieses hübsche Turmopfer, dessen Annahme wegen der Mattdrohung auf a1 erzwungen ist, lenkt den Läufer von der Diagonale f1—a6 ab.

<sup>11)</sup> Diesmal kann die Mattdrohung nur mit einem Damenopfer pariert werden.

<sup>12)</sup> Die letzte Hoffnung ist geschwunden. Wenn Schwarz die Dame sofort geschlagen hätte, wäre die Stellung noch zu verteidigen gewesen. So aber muß es zur völligen Zertrümmerung der weißen Stellung kommen, nämlich 22. Kd2 dc4+ 23. Kc2 Lg4+ 24. Lf3 L×L 25. K×L T×d1 etc.

## Lösungen:

**Nr. 443 von Schirdewan:** Kc2 Dc5 Th1 Ld8 Ba2 b4 c3 d2 f3 g2; Ke1 Tg6 Lf1 h4 Ba3 c2 f4 f5 f6 g3 g7. Matt in 4 Zügen.

1. Da7! Tg4 2. Lb6 g5 3. Lg1 etc.  
(1. Lb6? Tg4! 2. Dd4 g5!)

**Nr. 444 von Lewmann:** Kf2 Dc2 Ta5 f6 Lb4 g4 Sc2 c7 Bc3 g5; Ke5 Da6 Ta4 c8 La3 d5 Sb5 h4 Bb6 c6 e4. Matt in 2 Zügen.

1. Kf1!

**Nr. 445 von Metzenuer:** Kg2 Ta2 Lb5 Sb2 f1 Ba3 c3 h5; Ke2 Td1 Le1 Sc5 Bb7 d2 d3 c6 f2 g4. Matt in 9 Zügen.  
1. Sc4 2. Se5 3. S×g4 4. Se5 5. Sc4 6. Sb7 7. h6 8. Le8 9. Lh5#.

**Nr. 446 von Vesz:** Kh1 Dh2 Ta3 c8 La7 e4 Sd2 e4 Bb2 f2 g4; Kd4 Db7 Tc8 f3 Lh8 Sc5 d5 Bd3 f5. Matt in 2 Zügen.

1. Sd6!

In Nr. 448 ist ein schwarzer Springer auf c5 nachzutragen. Die Lösefrist wird um 14 Tage verlängert.



N279

## Abends aber vorm Schlafengehen

Gesicht und Hände gründlich mit Nivea-Creme einreiben. Das kräftigt Ihre Haut, so daß man ihr die Tagesarbeit, mag es Berufs- oder Hausarbeit sein, nicht ansieht, auch wenn Sie dabei viel mit kaltem oder warmem Wasser zu tun haben.

## NIVEA-CREME

dringt infolge ihres Gehaltes an Euzerit in die Hautgewebe ein; sie kann dann über Nacht so recht wirken u. die Hautzellen kräftigen u. pflegen.

Einen Ersatz für Nivea-Creme gibt es nicht; weder „Luxus-Cremes“, noch „Wunder-Cremes“, aber auch nicht Nachahmungen können Nivea-Creme ersetzen.



Es gibt auf der ganzen Welt keine andere Hautcreme, die das hautpflegende, hautverwandte Euzerit enthält, und darauf beruht die

überraschend wohltuende Wirkung.

Preise für Nivea-Creme: Fr. 0.50 bis 2.40  
Vollständig in der Schweiz hergest. durch  
Pilot A.-G., Basel

Zur Körper-Massage **NIVEA-ÖL**, vor allem auch nach jedem Bade