

**Zeitschrift:** Zürcher Illustrierte  
**Band:** 8 (1932)  
**Heft:** 33  
  
**Rubrik:** Schach

### **Nutzungsbedingungen**

Die ETH-Bibliothek ist die Anbieterin der digitalisierten Zeitschriften auf E-Periodica. Sie besitzt keine Urheberrechte an den Zeitschriften und ist nicht verantwortlich für deren Inhalte. Die Rechte liegen in der Regel bei den Herausgebern beziehungsweise den externen Rechteinhabern. Das Veröffentlichen von Bildern in Print- und Online-Publikationen sowie auf Social Media-Kanälen oder Webseiten ist nur mit vorheriger Genehmigung der Rechteinhaber erlaubt. [Mehr erfahren](#)

### **Conditions d'utilisation**

L'ETH Library est le fournisseur des revues numérisées. Elle ne détient aucun droit d'auteur sur les revues et n'est pas responsable de leur contenu. En règle générale, les droits sont détenus par les éditeurs ou les détenteurs de droits externes. La reproduction d'images dans des publications imprimées ou en ligne ainsi que sur des canaux de médias sociaux ou des sites web n'est autorisée qu'avec l'accord préalable des détenteurs des droits. [En savoir plus](#)

### **Terms of use**

The ETH Library is the provider of the digitised journals. It does not own any copyrights to the journals and is not responsible for their content. The rights usually lie with the publishers or the external rights holders. Publishing images in print and online publications, as well as on social media channels or websites, is only permitted with the prior consent of the rights holders. [Find out more](#)

**Download PDF:** 24.04.2026

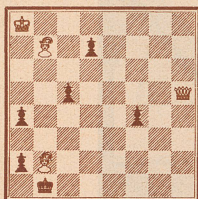
**ETH-Bibliothek Zürich, E-Periodica, <https://www.e-periodica.ch>**

36. Schweiz. Schachturnier in Bern.

Die Probleme des Lösungs-Wettbewerbs.

Problem Nr. 395

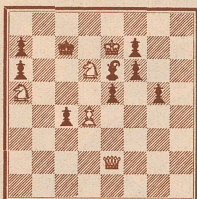
Erich Brunner, München



Matt in 4 Zügen

Problem Nr. 396

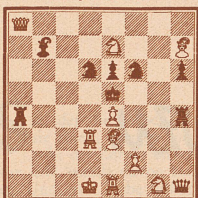
Hans Ott, Solothurn



Matt in 4 Zügen

Problem Nr. 397

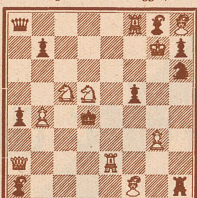
Hans Johner, Zürich



Matt in 2 Zügen

Problem Nr. 398

F. Matzinger und S. Isenegger, Basel



Matt in 2 Zügen

Partie Nr. 157

Weiß: Aljechin.

- 1. d2-d4 Sg8-f6 2. c2-c4 e7-e6 3. Sb1-c3 d7-d5 4. Lc1-g5 Lf8-e7 5. e2-e3 Sb8-d7 6. Sg1-f3 0-0 7. Ta1-c1 d5xc4 8. Lf1xc4 a7-a6 9. Lc4-d3 b7-b6 10. 0-0 Lc8-b7 11. Dd1-e2 c7-c5 12. Tf1-d1 Sf6-d5

Schwarz: Nægeli.

- 13. Sc3-e4 c5xd4 14. Lg5xe7 Dd8xc7 15. Sf3xd4 Sd7-c5 16. Se4-c3 Se5xd3 17. De2xd3 Sd5-b4 18. Dd3-e2 Tf8-d8 19. a2-a3 Sb4-d5 20. Sc3xd5 Td8xd5 21. Sd4-c6 Lb7xc6 22. Tc1xc6 De7-d7 23. Td1-c1 Ta8-d8\*) 24. Tc6xb6 Td5-d1+

SCHACH

Redigiert von J. Niggli, Kasernenstraße 21c, Bern

- 25. Tc1xd1 Dd7xd1+ 26. Dc2-f1 Dd1-c2 27. h2-h3 g7-g6 28. Df1xa6\*) Td8-d1+ 29. Kg1-h2 Dc2xf2 30. Da6-c8+ Kg8-g7 31. Dc8-c3+ Kg7-h6 32. Dc3-e5 Df2-g1+ 33. Kh2-g3 Dg1-e1+ 34. Kg3-h2 De1-g1+ 35. Kh2-g3 Td1-d5\*) 36. Dc5-f4+ Td5-g5+ 37. Kg3-h4 Dg1xe2

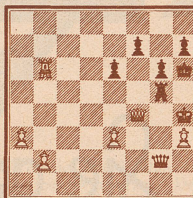
- 38. Tb6xe6\*) Dg2-g1\*) 39. Te6-f6 Dg1-e1+ 40. Df4-f2 Tg5-h5+) 41. Kh4-g3 De1-h1 42. Df2-f4+ Th5-g5+ 43. Kg3-f2 Dh1xh3 44. b2-b4 Dh3-g2+ 45. Kf2-e1 Dg2-b2 46. Tf6xf7 Db2-b1+

Remis.

\*) Typisch für den Stil Prof. Nægelis, der auch den Größten gegenüber vor den wildesten Verwicklungen nicht zurückschreckt.

\*) Aber auch der Weltmeister liebt es, den Kampf am Rande eines Abgrunds auszufechten.

\*) Mit Recht geht Schwarz nun dem Remis durch Zugs-wiederholung aus dem Wege.



\*) Ein Witz (Bxf1 Df8+), aber kein guter; denn er sollte die Partie kosten.

\*) Hier hätte f7-f5 die Partie sofort entschieden! Schwarz droht 39... Dg3+ 40. Dxd1, Th5#. In der Zeitnot entgeht Nægeli diese Pointe.

\*) Dd1 hätte die Partie immer noch zugunsten Nægelis entschieden; auf 41. Df3 folgt Th5+ etc., auf 41. Tf3 entscheidet Dd8! Die leidige Zeitnot!

Partie Nr. 158

Partien aus der 8. Runde.

Weiß: Dr. Eweve.

- 1. d2-d4, d7-d5 2. Sg1-f3, Sg8-f6 3. c2-c4, g7-g6 4. c4xd5, Sf6xd5 5. e2-c4, Sd5-b6 6. Sb1-c3, Lf8-g7 7. Lc1-e3, 0-0 8. h2-h3, Sb8-d7 9. Lf1-e2, e7-e5 10. d4-d5, c7-c6 11. d5xc6, b7xc6 12. 0-0, Dd8-c7 13. Ta1-c1, De7-b4 14. Dd1-d2, Tf8-e8 15. a2-a3, Db4-c7 16. Dd2-c2, Lc8-b7 17. Sc3-a4, Lg7-f8 18. Sa4-c5, Sd7xc5 19. Lc3xc5, De7xc5 20. Dc2xc5, Lf8xc5 21.

Schwarz: Sultan Khan.

- Tc1xc5, f7-f6 22. Sf3-d2, Te8-d8 23. Sd2-b3, Sb6-a4 24. Tc5-a5, Sa4-b6 25. Tf1-c1, Td8-d6 26. Kg1-f1, Lb7-c8 27. Kf1-e1, Lc8-d7 28. Sb3-c5, Ld7-e8 29. Le2-a6, Ta8-b8 30. b2-b4, Lc8-f7 31. La6-b7, Tb8-d8 32. Ta5xa7, Sb6-c4 33. Lb7-a6, Sc4xa3 34. Sc5-b7, Td6-d7 35. Sb7xd8, Td7xa7 36. Tc1xc6, Lf7-e8 37. Tc6xf6, Sa3-c2+ 38. Ke1-d2, Sc2xb4 39. La6-c4+, Kg8-g7 40. Tf6-d6, Ta7-d7 41. Sd8-e6+, Kg7-h6 42. Td6xd7, Le8xd7, 43. Se6-c5, Ld7-c8 44. Kd2-c3, Sb4-c6 45. Lc4-b5, Kh6-g5 46. Sc5-d3, Kg5-f6 47. Kc3-c4, Le8-f7+ 48. Kc4-c5, Sc6-d4 49. f2-f4, Sd4-c6+ 50. Kc5-d6, e5xf4 51. e4-e5+, Kf6-g7 52. Lb5-d7, Se6-g5 53. Sd3xf4, Sg5-c4+ 54. Kd6-c7, Lf7-c4 55. c5-c6, Se4-f6 56. g2-g4, g6-g5 57. Sf4-h5+ Sf6xh5 58. g4xh5, h7-h6 59. Ke7-d6, Lc4xc6 60. Kd6xc6, Kg7-h8 Remis.

Partie Nr. 159

Weiß: Gygli.

Schwarz: Dr. Aljechin.

- 1. d2-d4, d7-d5 2. c2-c4, c7-c6 3. Sg1-f3, Sg8-f6 4. e2-c3, e7-e6 5. Sb1-c3, a7-a6 6. Lf1-d3, d5xc4 7. Ld3xc4, b7-b5 8. Lc4-d3, c6-c5 9. 0-0, Sb8-d7 10. Dd1-e2, Lc8-b7 11. Tf1-d1, b5-b4 12. Sc3-b1, Dd8-c7 13. Sb1-d2, c5xd4 14. e3xd4, Sf6-d5 15. Sd2-c4, Lf8-e7 16. Sf3-e5, 0-0 17. Lc1-c3, f7-f5 18. Ta1-c1, Sd7-f6 19. Le3-d2, Kg8-h8 20. Sc4-c3, De7-d8 21. Sc3xd5, Dd8xd5 22. Se5-f3, Dd5xa2 23. Ld3-c4, Lb7xf3 24. g2xf3, Da2xb2 25. De2xc6, Ta8-e8 26. Lc4xa6, Lc7-c5 27. Dc6-c4, Lc5xd4 28. Tc1-c2, Ld4xf2+ 29. Kg1-g2, Dd2-d4 30. Dc4xd4, Lf2xd4 31. Ld2xb4, Sf6-d5 32. Lb4xf8, Sd5-c3+ 33. Kg2-h3, Sc3xd1 34. Tc2-c8, Te8xc8 35. La6xc8, Sd1-c3 und die Partie wurde im 74. Zuge remis gegeben.

Partie Nr. 160

Partien aus der 9. Runde.

Weiß: Dr. Aljechin.

Schwarz: Hans Johner.

- 1. d2-d4, d7-d5 2. c2-c4, e7-e6 3. Sb1-c3, c7-c5 4. c4xd5, e6xd5 5. Sg1-f3, Sb8-c6 6. Lc1-g5, Lf8-e7 7. Lg5xe7, Sg8xe7 8. e2-e3, Dd8-b6 9. Sc3-b5, c5xd4 10. Sf3xd4, 0-0 11. Dd1-b3, Sc6xd4 12. Sb5xd4, Db6-a5+ 13. Db3-c3, Da5xc3+ 14. b2xc3, Lc8-d7 15. Ta1-b1, Ta8-l8 16. Ke1-d2, a7-a6 17. Lf1-e2, b7-b5 18. Tb1-b3, Ld7-f5 19. Th1-a1, Lf5-d7 20. Ta1-b1, Tb8-a8 21. Le2-f3, Tf8-e8 22. a2-a4, b5xa4 23. Tb3-b7, Ld7-c6 24. Lf3-d1, Kg8-f8 25. Ld1xa4, Te8-d8 26. Tb1-b6, Lc6-e8 27. Tb7-c7, g7-g6 28. f2-f3, h7-h5 29. g2-g3, Lc8-h3 30. Tb6-b7, Lh3-c8 31. Tc7xc7, Lc8xb7 32. Te7xb7, Td8-b8 33. La4-c6, a6-a5 34. Tb7xb8+, Ta8xb8 35. Kd2-c2, Tb8-b6 36. Lc6xd5, Kf8-c7 37. Ld5-b3, Td6-a6 38. Lb3-a4, Tb6-d6 39. Sd4-b3, f7-f6 40. c3-c4, g6-g5 41. Ke2-c3, Ta6-a7 42. c4-c5 Aufgegeben.

