

Zeitschrift: Zürcher Illustrierte
Band: 8 (1932)
Heft: 28

Rubrik: Rätsel

Nutzungsbedingungen

Die ETH-Bibliothek ist die Anbieterin der digitalisierten Zeitschriften auf E-Periodica. Sie besitzt keine Urheberrechte an den Zeitschriften und ist nicht verantwortlich für deren Inhalte. Die Rechte liegen in der Regel bei den Herausgebern beziehungsweise den externen Rechteinhabern. Das Veröffentlichen von Bildern in Print- und Online-Publikationen sowie auf Social Media-Kanälen oder Webseiten ist nur mit vorheriger Genehmigung der Rechteinhaber erlaubt. [Mehr erfahren](#)

Conditions d'utilisation

L'ETH Library est le fournisseur des revues numérisées. Elle ne détient aucun droit d'auteur sur les revues et n'est pas responsable de leur contenu. En règle générale, les droits sont détenus par les éditeurs ou les détenteurs de droits externes. La reproduction d'images dans des publications imprimées ou en ligne ainsi que sur des canaux de médias sociaux ou des sites web n'est autorisée qu'avec l'accord préalable des détenteurs des droits. [En savoir plus](#)

Terms of use

The ETH Library is the provider of the digitised journals. It does not own any copyrights to the journals and is not responsible for their content. The rights usually lie with the publishers or the external rights holders. Publishing images in print and online publications, as well as on social media channels or websites, is only permitted with the prior consent of the rights holders. [Find out more](#)

Download PDF: 16.01.2026

ETH-Bibliothek Zürich, E-Periodica, <https://www.e-periodica.ch>

Silbenrätsel

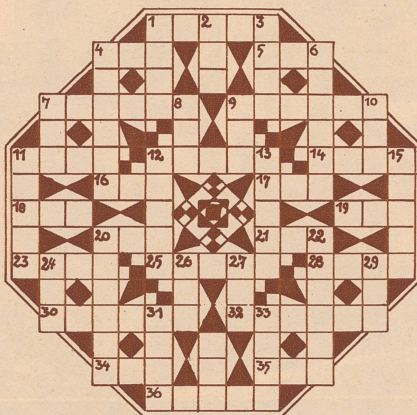
Aus den folgenden Silben sind Wörter zu bilden, deren Anfangs- und 3. Buchstaben, von oben nach unten gelesen, einen Spruch aus Goethes Faust ergeben (ch = 1 Buchstabe).

an - ar - ard - as - be - be - bow - brail - bre - bü - chá - chel - che - da - de - del - die - dra - dros - du - e - e - ern - es - ess - ge - ge - ge - gel - gen - goe - lard - lau - le - le - lin - lin - men - mis - mu - nar - ne - nen - nich - nis - niz - or - rie - rob - ru - san - se - se - sel - sel - si - sig - sicht - son - su - te - te - te - te - ter - the - tri - trich - um - um - un - un - za - zeug - zis.

1. Sagenhaftes Tier
2. Knabenname
3. Polarmeetier
4. Teil des Kopfes
5. Griechische Göttin
6. Stadt an der Riviera
7. Ausweis
8. Stadt in Deutschland
9. Feldgerät
10. Küchengerät
11. Turnerabteilung
12. Berg im Kanton Graubünden
13. Berühmter Ingenieur
14. Landwirtschaftliche Arbeit
15. Waschmittel
16. Fußbekleidung
17. Kirchenlied
18. Eine Anzahl Wild
19. Straußenart
20. Getränk aus Wein und Früchten
21. Erhöhter Zuschauerraum
22. Blume
23. Stadt in Aegypten
24. Waadtländische Gemeinde

RÄTSEL

Kreuzworträtsel



Bedeutung der Wörter:

Waagrecht: 1. Gesellschaftstanz, 4. Bibl. Person, 5. Russischer Fluß, 7. Wandgemälde, 9. Wiener Vergnügungspark, 11. Jüdischer Männername, 12. Kampfplatz, 14. Vogel (Familie der Siebschnäbler), 16. Bergeinschnitt, 17. Selten, 18. Belg. Weltbad, 19. Schall, 20. Errichtung, 21. Russischer Fluß, 23. Singspiel, 25. Insel im Mittelmeer, 28. Gesangsstück, 30. Spanische Kampf flotte, 32. Bekanntter Erfinder, 34. Einschränkungswort, 35. Lotterienteil, 36. Deutscher Freiheitsdichter.

Senkrecht: 1. Kriegswaffe, 2. Bedauernswerter Zustand, 3. Deutscher Strom, 4. Einsiedler, 6. Schlange, 7. Märchengestalt, 8. Sinnesorgan, 9. Griech. Wild- und Weidegott, 10. Hoher Beamter, 11. Fangschlinge, 12. Sammelmappe, 13. Schweizer Kurort, 15. Einbringen der Feldfrüchte, 20. Deutscher Seehafen, 22. Oströmischer Feldherr, 24. Mädchenname, 26. Papageienart, 27. Getränk, 29. Alpenfluß, 31. Mädchenname, 33. Jahrmakrt.

25. Musikinstrument
26. Stadt in Deutschland
27. Zutat für Salatzubereitung
28. Verwandte
29. Vogel
30. Unvorsichtig, gedankenlos
31. Deutscher Dichter
32. Hülsenfrucht

Füllrätsel

•	O	•	K	•
•	T	•	R	•
•	B	•	E	•
•	E	•	S	•
•	E	•	N	•
•	R	•	D	•
•	R	•	M	•

Die punktierten Felder vorstehender Figur sind so auszufüllen, daß die waagrechten Reihen sieben berühmte Dichter nennen. Die mittlere senkrechte Reihe nennt dann einen italienischen Komponisten.

Lösungen aus Nr. 27

Verschmelzungsaufgabe:

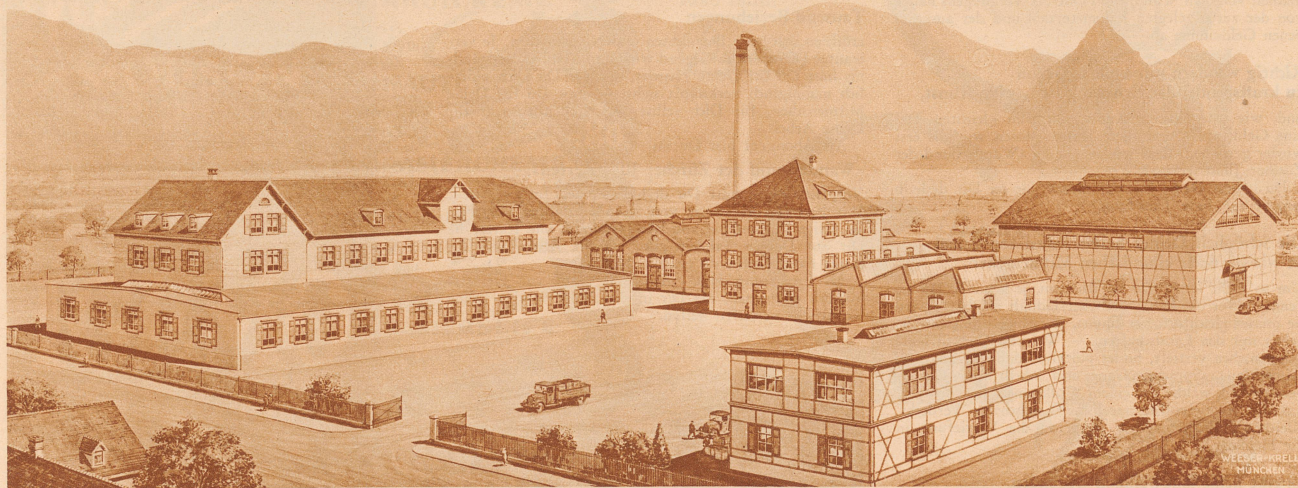
Finsteris, Literatur, Urenkel, Germanist, Palisade, Lotterie, Apfelpine, Tarragona, Zigarette
FLUGPLATZ

Geogr. Kastenrätsel:

1. Engadin, 2. Venedig, 3. Brenner, 4. Ostende, 5. Sorrent, 6. Spanien.

Kreuzworträtsel:

Waagrecht: 1. Trab, 3. Sand, 5. Balsam, 7. Streich, 9. Raute, 10. Babel, 11. Sulfat, 14. Globus, 17. Narr, 18. Eros, 19. Hech, 21. Baer, 23. Merkur, 25. Banner, 27. Regel, 28. Babel, 29. Dattel, 30. Tortur, 31. Tell, 32. Nest
Senkrecht: 1. Taifun, 2. Barbar, 3. Stelle, 4. Diskus, 5. Bass, 6. Maat, 7. Steg, 8. Kuss, 12. Lager, 13. Frack, 15. Organ, 16. Bogen, 19. Heimat, 20. Kurbel, 21. Ballon, 22. Rekrut, 23. Magd, 24. Real, 25. Beet, 26. Rohr



Fabrikationsstätte von GÜTERMANN'S NÄHSEIDE

BUOCHS, Kanton Nidwalden

Gütermann's Nähseiden A.-G., Zürich, Stampfenbachstraße 12