

**Zeitschrift:** Zürcher Illustrierte  
**Band:** 8 (1932)  
**Heft:** 18  
  
**Rubrik:** Rätsel

### **Nutzungsbedingungen**

Die ETH-Bibliothek ist die Anbieterin der digitalisierten Zeitschriften auf E-Periodica. Sie besitzt keine Urheberrechte an den Zeitschriften und ist nicht verantwortlich für deren Inhalte. Die Rechte liegen in der Regel bei den Herausgebern beziehungsweise den externen Rechteinhabern. Das Veröffentlichen von Bildern in Print- und Online-Publikationen sowie auf Social Media-Kanälen oder Webseiten ist nur mit vorheriger Genehmigung der Rechteinhaber erlaubt. [Mehr erfahren](#)

### **Conditions d'utilisation**

L'ETH Library est le fournisseur des revues numérisées. Elle ne détient aucun droit d'auteur sur les revues et n'est pas responsable de leur contenu. En règle générale, les droits sont détenus par les éditeurs ou les détenteurs de droits externes. La reproduction d'images dans des publications imprimées ou en ligne ainsi que sur des canaux de médias sociaux ou des sites web n'est autorisée qu'avec l'accord préalable des détenteurs des droits. [En savoir plus](#)

### **Terms of use**

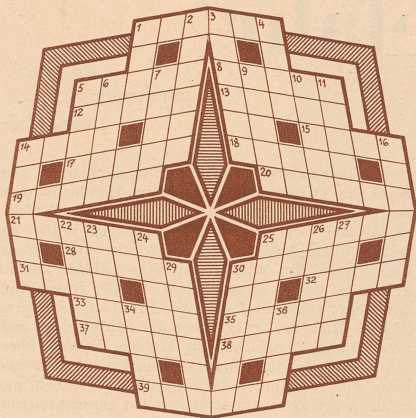
The ETH Library is the provider of the digitised journals. It does not own any copyrights to the journals and is not responsible for their content. The rights usually lie with the publishers or the external rights holders. Publishing images in print and online publications, as well as on social media channels or websites, is only permitted with the prior consent of the rights holders. [Find out more](#)

**Download PDF:** 16.01.2026

**ETH-Bibliothek Zürich, E-Periodica, <https://www.e-periodica.ch>**



## Kreuzworträtsel



## Bedeutung der Wörter:

## Waagrecht:

1. Widersacher
5. Berühmter franz. Physiker
8. Unterhaltung
12. Französische Landschaft
13. Teil der Klaviatur
14. Europ. Hauptstadt
15. Ende der Reise
17. Trinkschale
18. Grasflur
19. Laune
20. Große Begabung
21. Weissagung
25. Prunkgebäude
28. Marokkan. Hafenstadt
30. Kraftmaschine
31. Paradies
32. Geschöpf
33. Schiffsgerät
35. Artbezeichnung der Lebewesen
37. Unterweisung
38. Lebensabend
39. Schlange

## Senkrecht:

1. Stufe, Rang
2. Signalgerät
3. Sagenhafte Greisengestalt
4. Ausländische Feldfrucht
5. Berühmter italienischer Geigenbauer
6. Fachbrett
7. Rinnsal
9. Tarockkarte
10. Hunnenkönig
11. Dünne Schnur
14. Indischer Tempel
16. Druckbuchstabe
22. Flächenraum
23. Wassergefäß
24. Vorratsraum
25. Trinkgefäß
26. Steuermann
27. Indogerman. Volksstamm
29. Italien. Kriegshafen
30. Sumpf
34. Tatarenfürst
36. Vogel

## RÄTSEL

## Silbenrätsel

Aus den Silben:

an - bra - cha - da - da - de - dik - dis - do - e - e - eif -  
 en - fel - in - klip - kon - le - lek - li - lu - mem - mi - ne -  
 ne - ni - nor - on - pi - rus - ryb - si - ta - tät - tik - tor - tri -  
 turm - va - va - wich - xi - zi

sind 13 Wörter von nachstehender Bedeutung zu bilden, deren Anfangs- und Endbuchstaben, von oben nach unten gelesen, einen Sinnspruch ergeben. Die Wörter bedeuten:

1. Wörterbuch
2. Pariser Sehenswürdigkeit
3. Verwundeter
4. Englische Kolonie
5. Landschaft in Griechenland
6. Englische Grafschaft
7. Teil des Telefons
8. Landschaft in Spanien
9. Sagenhafter Strudel
10. Kraftquelle
11. Staat in U.S.A.
12. Alleinherrscher
13. Sonnenbahn

## Abstrich-Rätsel

Ein Mann ist es und keine Frau,  
 stets sollte man ihn ehren —  
 Kopf ab: Ein Nahrungsmittel ist's,  
 das man nicht möcht' entbehren.  
 Kopf ab: Nun ist es kalt und starr,  
 so haben's gern die Kinder;  
 sie tummeln fröhlich sich darauf,  
 der Sportler liebt's nicht minder.  
 Das Ende weg: Und abermals  
 zur Nahrung sich's verwandelt —  
 Nun, lieber Leser, sag' mir schnell,  
 um was es sich hier handelt.

## Bilderrätsel



## Lösungen aus Nr. 17

Rätselhafte Inschrift:  
 Hieroglyphen

Ergänzungsrätsel:  
 Sparsam, Unstern, Neuheit, Loblied,  
 Inhaber, Graphit, Haltung, Tinktur  
 = «SUNLIGHT»

Homonym: Band

Anagramm: Stern, Ernst

Kreuzwort-Silbenrätsel:  
 Waagrecht: 2. Mazedonien,  
 4. Rede, 5. Degen, 7. Meiringen,  
 9. Laterne, 11. Reseda, 13. Kamel,

14. Vase, 15. Senat, 16. Lerida, 18. Ra-  
 be, 19. Tertia, 20. Salamis, 21. Palette  
 Senkrecht: 1. Edomiter, 2. Ma-  
 de, 3. Ende, 4. Regen, 6. Genre,  
 8. Ringelnatter, 9. Lamelle, 10. Ne-  
 vada, 12. Semiramis, 17. Rigoletto.

## Verschmelzrätsel:

1. Kasematte, 2. Abenteuer, 3. Ro-  
 mantik, 4. Linderhof, 5. Terrasse,  
 6. Harlekin, 7. Epilepsie, 8. Ornat,  
 9. Delaware, 10. Oldenburg, 11. Re-  
 aktion, 12. Korsika, 13. Orchester,  
 14. Eismeer, 15. Rubinstein, 16. Ne-  
 belhorn, 17. Episode, 18. Rigoletto.  
 «Karl Theodor Körner»



# BADEN

Das bekannte schweiz. Rheumabad  
 Rheumatismus · Gicht · Ischias  
 Gelenk- u. Knochenleiden · Ausheilung nach Unfällen und  
 Operationen · Frauenkrankheiten · Katarrhe der Luftwege



Bergmann's  
**Lilienmilch-  
 Seife**

Marke:  
 Zwei Bergmänner

und

**Liliencreme Dada**

sind unübertrefflich zur Hautpflege und verleihen  
 strahlenden Teint

Bergmann & Co. A.-G. Zürich

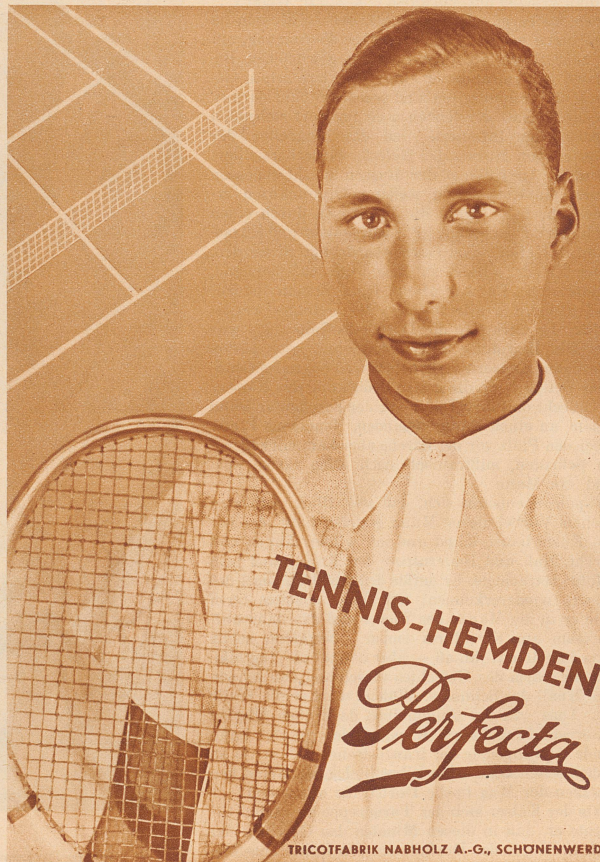
## Kallviler Forellen

sind bekömmlich und gut

Bitte probieren Sie!

10 Cts.

Cigarrenfabrik  
**M.G. BAUR**  
 BEINWIL/SEE  
 GEGR. 1860



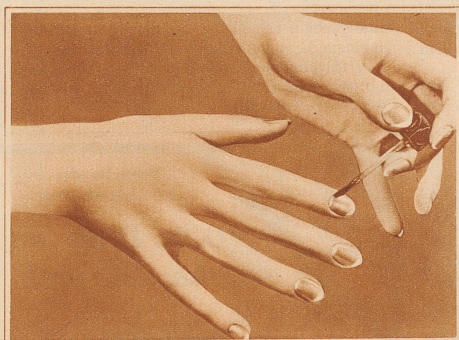
TRICOTFABRIK NABHOLZ A.-G., SCHÖNENWERD





Arbeitspause

Sporting-Sprüngli



## Welch hübsche Nägel!

Umrahmt vom schön geschwungenen Oval, die Spitzen schneeweiß, in einem sanften Schimmer erstrahlend . . . Gewiß, wer Cutex verwendet, wird solche Komplimente gar oft zu hören bekommen. Nur die flüssige Nagelpolitur Cutex verleiht diesen strahlenden, dauerhaften Glanz, der so viel bewundert wird. Und es ist so einfach, sie aufzutragen. Sie trocknet sofort und hält sich eine ganze Woche.

Unter sechs Nuancen können Sie wählen, um das zu Ihrer persönlichen Eigenart und Ihrem Kleide am besten Passende zu finden: Farblos, Naturel, Rosa, Koralle, Kardinal, Granat. Aber bevor Sie die flüssige Nagelpolitur auftragen, müssen Sie die toten Häutchen um den Nagelfalz und jede Unreinigkeit unter den Spitzen mit Cutex-Nagelhautentferner (Cuticle Remover & Nail Cleanser) sanft entfernen. Den Schlusseffekt verleiht dann ein Hauch von Cutex Nagelweiß, das mit dem Stift unter die Spitzen der Nägel gelegt wird.



DIE FLÜSSIGE NAGELPOLITUR **CUTEX** FÜR DIE SCHÖNHEIT DER NÄGEL

Paul Müller (Dept. D 2), Sumiswald  
Inliegend Fr. 1. — in Briefmarken. Bitte um Zustellung eines Muster-Etui Cutex mit flüssiger Nagelpolitur, naturfarben, und einer andern Nuance, die ich unterstrichen habe: Dunkelrosa — Koralle — Kardinal

Name und Adresse: .....

## Zur Beachtung beim Vergleich von Ultraviolett-Lichtquellen!

Ob kräftiges Ultraviolett in einer Lichtquelle enthalten ist oder nicht, kann jeder leicht selbst prüfen: Halten Sie die Innenfläche der Hand ca. 10—15 Sekunden lang nahe an die brennende Lichtquelle, in 10—15 cm Abstand. Haben Sie eine schnell wirkende intensive Ultraviolettquelle, die Quarzlampe „Künstliche Höhensonne“ — Original Hanau — vor sich, so nimmt die Handfläche einen Geruch ähnlich wie „verbrannt“ an. Dieses kleine Experiment ist durchaus harmlos und schnell durchzuführen.

Der eigenartige Geruch ist eine ganz typische Folgeerscheinung und Beweis für das Vorhandensein wirksamer Ultraviolettstrahlung, durch die das Hautfett eine gewisse Zersetzung erfährt, es wirkt „jekorisiert“. Auf dieser Erscheinung beruht die bekannte Heilwirkung der ultravioletten Strahlen — beispielsweise bei Rachitis. Auch der gesundheitliche Nutzen der Ultraviolettbestrahlung des ganzen Körpers beruht auf diesen eigenartigen Veränderungen im Hautfett und ist sinnfällig zu bemerken in dem typischen leisen Geruch, den der bestrahlte Körper in kurzer Zeit annimmt, wenn es sich um eine intensiv wirkende Lichtquelle handelt, wie die Hanauer Quarzlampe, durch die der Weltruf der Ultraviolettbestrahlung, der echten „Höhensonnenwirkung“ begründet worden ist.

Fragen Sie Ihren Arzt!



**Künstliche Höhensonne**  
— ORIGINAL HANAU —

Interessante Literatur: 1. „Licht heilt, Licht schützt vor Krankheit“, von Sanitätsrat Dr. Breiger, Fr. 1.85; 2. „Ultraviolettbestrahlungen bei Herz- und Gefäßkrankheiten“, von Geh. Sanitätsrat Dr. Hugo Bach, Fr. 1.85. Erhältlich durch den Sollux-Verlag, Hanau a. M., Postfach 656. (Versand frei Haus. Nachnahme.)

Quarzlampen-Gesellschaft m. b. H., Hanau a. M. Postfach Nr. 156



Gütermann Nähseiden A.-G., Zürich  
Fabrikation Buochs (Nidwalden)