

Zeitschrift: Zürcher Illustrierte
Band: 8 (1932)
Heft: 8

Rubrik: Rätsel

Nutzungsbedingungen

Die ETH-Bibliothek ist die Anbieterin der digitalisierten Zeitschriften auf E-Periodica. Sie besitzt keine Urheberrechte an den Zeitschriften und ist nicht verantwortlich für deren Inhalte. Die Rechte liegen in der Regel bei den Herausgebern beziehungsweise den externen Rechteinhabern. Das Veröffentlichen von Bildern in Print- und Online-Publikationen sowie auf Social Media-Kanälen oder Webseiten ist nur mit vorheriger Genehmigung der Rechteinhaber erlaubt. [Mehr erfahren](#)

Conditions d'utilisation

L'ETH Library est le fournisseur des revues numérisées. Elle ne détient aucun droit d'auteur sur les revues et n'est pas responsable de leur contenu. En règle générale, les droits sont détenus par les éditeurs ou les détenteurs de droits externes. La reproduction d'images dans des publications imprimées ou en ligne ainsi que sur des canaux de médias sociaux ou des sites web n'est autorisée qu'avec l'accord préalable des détenteurs des droits. [En savoir plus](#)

Terms of use

The ETH Library is the provider of the digitised journals. It does not own any copyrights to the journals and is not responsible for their content. The rights usually lie with the publishers or the external rights holders. Publishing images in print and online publications, as well as on social media channels or websites, is only permitted with the prior consent of the rights holders. [Find out more](#)

Download PDF: 24.02.2026

ETH-Bibliothek Zürich, E-Periodica, <https://www.e-periodica.ch>

Silbenrätsel

Aus den Silben:

a - ak - bam - be - bus - del - di - e - e - er - gen - i - jah -
lan - land - le - ler - ment - mi - mit - mo - nau - ne - ne - ne -
nietz - phi - ra - re - re - sal - sam - sche - schil - si - son - sta -
te - tief

sind 15 Wörter zu bilden, deren Anfangs- und Endbuchstaben,
von oben nach unten gelesen, ein Zitat aus Schillers «Wallenstein»
ergeben.

1. Deutsche Universitätsstadt
2. Indischer Herrschertitel
3. Deutscher Philosoph
4. Afrikanischer Strom
5. Vermächtnis
6. Mädchenname
7. Deutscher Dichter
8. Oper von d'Albert
9. Griechisches Orakel
10. Blume
11. Chemischer Stoff
12. Ungarischer Dichter
13. Amerikanischer Erfinder
14. Afrikanische Grasart
15. Einsiedler

Magisches Dreieck

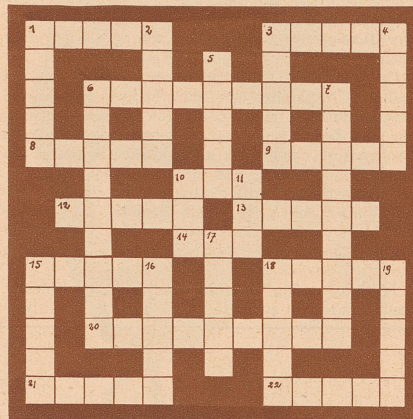
A	A	A	A	D	E
E	E	E	I	I	
L	L	L	M		
M	N	N			
R	R				
S					

Die Buchstaben sind derart
zu ordnen, daß die waagrechten
und senkrechten Reihen
gleichlautende Wörter von
folgender Bedeutung ergeben:

1. Männername
2. Aufruf
3. Teil des Kopfes
4. Europäer
5. Vorsilbe
6. Konsonant

RÄTSEL

Kreuzworträtsel



Waagrecht: 1. Unterwelt, 3. Griechischer Buchstabe, 6. Teil
Spaniens, 8. Insekt, 9. Schicksalsgöttin, 10. Teil des Hauses, 12.
Längenmaß, 13. Sturm, 14. Hochwiese, 15. Gesichtsteil, 18. Gefäß,
20. Sirene, 21. Europäischer Strom, 22. Berggipfel in den Berner
Alpen.

Senkrecht: 1. Türkisches Frauengemach, 2. Nebenfluß der
Elbe, 3. Sternbild, 4. Mädchenname, 5. Frankatur, 6. Stadt in
Belgien, 7. Deutscher Volksstamm, 10. Biblische Frauengestalt,
11. Stadt in Italien, 15. Körperorgan, 16. Juristischer Begriff, 17.
Stadt in Frankreich, 18. Ausländische Münze, 19. Teil des Hauses.

Anagramm

Wer das Rätselwort gebraucht zum Sport,
Weilt mit Langmut still am selben Ort;
Die Geduld ist eher oft gerissen,
Als am Wort hat einer angebissen.
Kopf und Hals vertauscht — wie heißt es dann?
Nun gebrauch's fast jeder Handwerksmann;
Alle Tage trägt es selber du
An der Hand, am Fuß und auch am Schuh.

Opern-Füllrätsel

Meyerbeer	
Wagner	
Thomas	
Mascagni	
Flotow	
Weber	
Auber	
Verdi	

Die leeren Felder der Figur sind so mit je einer Oper des neben-
stehenden Komponisten auszufüllen, daß die Anfangsbuchstaben,
von oben nach unten gelesen, eine Oper von C. M. v. Weber
ergeben.

+

Lösungen aus Nr. 7

Silbenrätsel:

1. Dezember
2. Intermezzo
3. Experiment
4. Korsika
5. Urlaub
6. Novelle
7. Schlager
8. Trinidad
9. Industrie
10. Santander
11. Tellow
12. Zitradele
13. Walachei
14. Addition
15. Rheingold
16. Nymphe
17. Ikarus
18. Choral
19. Terrasse
20. Denob
21. Aphrodite
22. Saltschinken
23. Benares

«Die Kunst ist zwar nicht das
Brot, aber der Wein des Lebens!»

Kleine Naturgeschichte:

Regenbogenhaut

Delikat:

Forelle — Elle

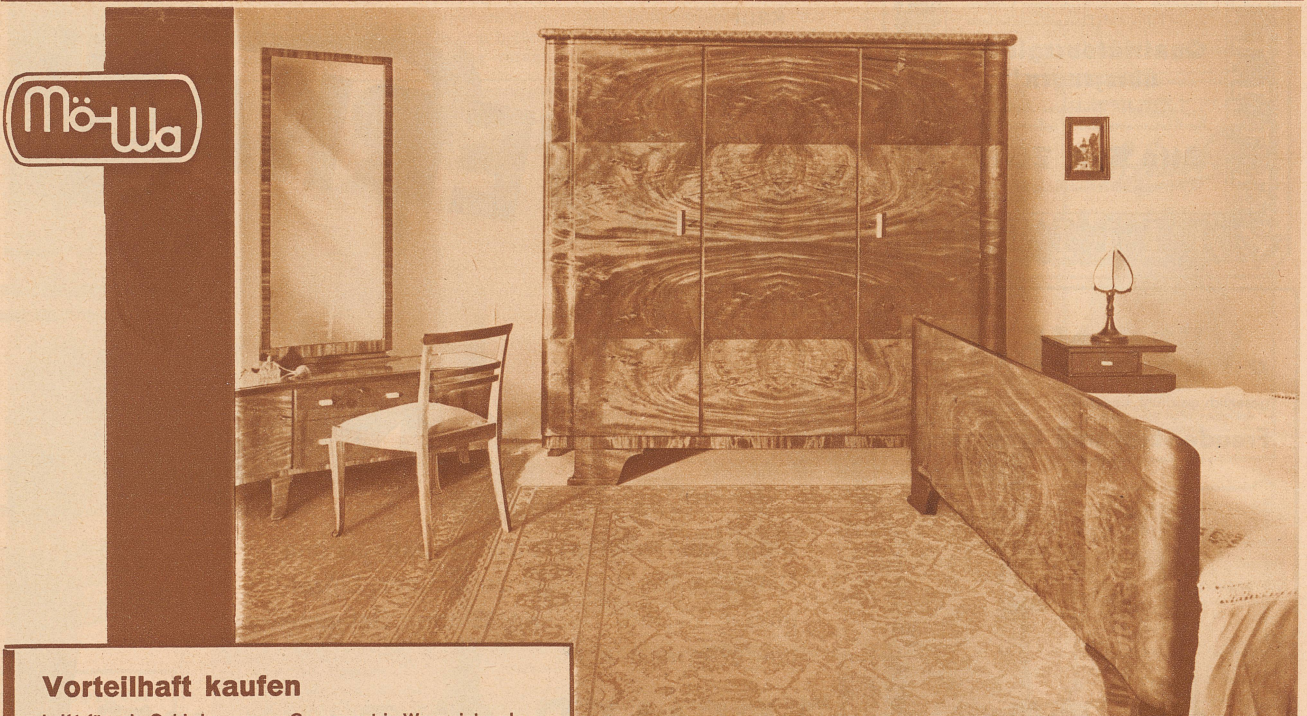
Kreuzworträtsel
Schweizerisches
Landesmuseum:

Senkrecht: 1. Schweizerisches, 2.
Null, 3. Tanne, 4. Iris, 5. Mil, 6. Palm,
7. Ceder, 8. Tramm, 9. Siebelantilopen,
14. Heli, 15. Eug, 18. Avo, 20. U.S.A.,
21. Florent, 24. General, 26. Loano,
28. Bison, 30. Dom, 31. Art, 38. Neu,
39. Uto, 41. Irene, 42. Eua, 43. Son,
44. Adams, 45. Pech, 46. Reti, 47.
Lech, 48. Nase, 51. Sig.

Waagrecht: 1. Sancta simplici-
tatis, 10. Utah, 11. Ria, 12. Leer, 13.
Hal, 14. Hille, 16. Ade, 17. Landes,
19. Museum, 22. Seil, 23. Gers, 25.
Jilo, 27. Abel, 29. Zoo, 32. Ina, 33.
Erato, 34. Rasen, 35. Ren, 36. Ort,
37. Iron, 39. Unai, 40. Elle, 43. Sar,
45. Purpur, 47. London, 49. Hue, 50.
Aesen, 52. Alp, 53. Cent, 54. Tic,
55. Amos, 56. Schleswig-Holstein.

Bilderfrätsel:

Schaff Holz und Torf zur Zeit, dann frierst du nicht, wann's schneit.



Vorteilhaft kaufen

heißt für sein Geld den ganzen Gegenwert in Ware eintauschen.
Darum ist es sehr wichtig, sorgfältig zu wählen und zu vergleichen.
Lassen Sie sich von Möbelfirmen immer Einrichtungen mit der
Schutzmarke (Mö-Wa) zeigen, deren guter Ruf schon seit Jahren ver-
bürgt ist, und die als schweizerische Qualitätserzeugnisse durch ihre
Schönheit und erstklassige Ausführung der Stolz ihrer Besitzer sind.
Wir weisen Ihnen gerne Firmen die unsere Möbel führen nach und die
Ihnen auch Zutritt zu unserer reichhaltigen Ausstellung vermitteln.

A G Möbelfabrik Wald

Fabrikation in feinen Schlaf-, Speise- und Herrenzimmer
Wald-Zürich