

Zeitschrift: Zürcher Illustrierte
Band: 7 (1931)
Heft: 51

Rubrik: Schach

Nutzungsbedingungen

Die ETH-Bibliothek ist die Anbieterin der digitalisierten Zeitschriften auf E-Periodica. Sie besitzt keine Urheberrechte an den Zeitschriften und ist nicht verantwortlich für deren Inhalte. Die Rechte liegen in der Regel bei den Herausgebern beziehungsweise den externen Rechteinhabern. Das Veröffentlichen von Bildern in Print- und Online-Publikationen sowie auf Social Media-Kanälen oder Webseiten ist nur mit vorheriger Genehmigung der Rechteinhaber erlaubt. [Mehr erfahren](#)

Conditions d'utilisation

L'ETH Library est le fournisseur des revues numérisées. Elle ne détient aucun droit d'auteur sur les revues et n'est pas responsable de leur contenu. En règle générale, les droits sont détenus par les éditeurs ou les détenteurs de droits externes. La reproduction d'images dans des publications imprimées ou en ligne ainsi que sur des canaux de médias sociaux ou des sites web n'est autorisée qu'avec l'accord préalable des détenteurs des droits. [En savoir plus](#)

Terms of use

The ETH Library is the provider of the digitised journals. It does not own any copyrights to the journals and is not responsible for their content. The rights usually lie with the publishers or the external rights holders. Publishing images in print and online publications, as well as on social media channels or websites, is only permitted with the prior consent of the rights holders. [Find out more](#)

Download PDF: 13.01.2026

ETH-Bibliothek Zürich, E-Periodica, <https://www.e-periodica.ch>

Die Elemente des Zweizügers.

VI.

In Nr. 283 werden drei schwarze Verstellungen erzwungen, indem nach 1. Lh6 (mit der Drohung 2. B×T) der Td4 zum Ziehen veranlaßt, aber durch die Drohung 2. Lf4+ auf die vierte Reihe gebunden wird. Durch 1... Tb4, Td4, Te4 ergeben sich nacheinander Verstellungen von La4, Da2, Lb1, die Mattsetzung durch die weiße Dame auf c7, e6, f5 gestatten.

Nr. 284 ist ein drastisches Beispiel einer weißen Verstellung durch den Schlüsselzug 1. Ld7 (droht 2. Lf5+). Als Hauptvariante ergibt sich ein schwarzer Verbau: 1... Ld5 2. Dh4+. 1... S×L 2. D×L; 1... K×S (Kd5) 2. Lc6 (Aussperrung).

Nr. 285 zeigt eine schöne Wechselwirkung von Verstellung und Abspernung von je zwei schwarzen Figuren. 1. Lc4 droht 2. Ld3. Wegen der Drohungen 2. Se3 resp. Sh6 können Dame und Turm nicht zur Verteidigung herangezogen werden. Es bleiben somit: 1... Sd4 (Verstellung von L u. T) 2. Ld6 (Abspernung von D und Bd7) und umgekehrt 1... Sd6 (Verstellung von D und Bd7) 2. Ld4 (Verspernung von L und T).

Nr. 286 führt uns eine Häufung weißer und schwarzer Verstellungen vor: 1. Sg4 droht Sd2. Bereits die Drohung weist somit eine weiße Verstellung auf.

1... Tc3 (d4) e5 Tc2 Lc3 Sf5 Se3
2. Te5 Sf6 Dd3 D×L Sg5 Sf2 +

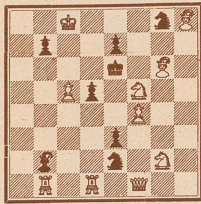
Die weiteren Varianten bringen nacheinander Verstellung des schwarzen Lb2 (zweimal), des Lb1 und des Tc4, sowie — ermöglicht durch schwarzen Verbau — weiße Verstellungen des Th5 und des Lg1.

Diesen vier Beispielen älteren Datums lassen wir heute vier modernere Arbeiten folgen, die dasselbe Thema behandeln. Unsere Leser sehen daraus, welche Steigerungsfähigkeit eine derart einfache Idee besitzt und welche Entwicklung die Problemerkunst in den letzten Jahren durchgemacht hat. Sie

SCHACH

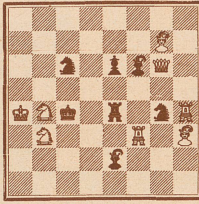
Redigiert von J. Niggli, Kasernenstraße 21c, Bern

Problem Nr. 295

Baef u. Loschinsky, Rostoff
Schwalbe 1930

Matt in 2 Zügen

Problem Nr. 296

L. J. Loschinsky
Skakbladet 1930

Matt in 2 Zügen

werden nach einem gründlichen Vergleich zwischen Alt und Neu uns zustimmen, wenn wir sagen, daß beispielsweise Nr. 284 an einem neuzeitlichen Problemtourier sicher nicht mehr mit dem ersten Preis ausgezeichnet würde, was das Verdienst des Verfassers, der mit seiner Arbeit mit zur Entwicklung des Gedankens beigetragen hat, keineswegs schmälert.

Partie Nr. 116

Gespielt am Internat. Meisterturnier in Bled 1931.

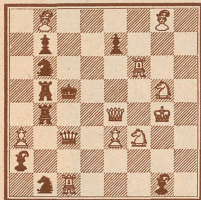
Weiß: Aljehin.

1. d2—d4 d7—d5
2. Sg1—f3 Sg8—f6
3. e2—e3 Lc8—f5
4. Lf1—d3 e7—e6
5. Ld3×f5 c6×f5 *)
6. Dd1—d3 *) Dd8—c8
7. 0—0 Lf8—d6
8. b2—b3 0—0
9. c2—c4 c7—c6
10. Sb1—c3 b7—b6
11. c4×d5 Sf6×d5
12. Sc3×d5 c6×d5
13. Lc1—b2 g7—g6
14. Tf1—c1 *) Dc8—a6
15. Dd3—c3 Tf8—d8
16. Sf3—c5 Sb8—d7

Schwarz: Kostich.

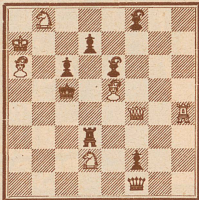
17. b3—b4 *) Sd7—f6 *)
18. Dc3—b3 b6—b5 *)
19. Tc1—c6 Da6—b7
20. Ta1—c1 a7—a5
21. Lb2—a3 Ta8—c8 *)
22. b4×a5 b5—b4
23. a5—a6 *) Db7—a8
24. Db3—c2! Tc8×c6
25. Se5×c6 Td8—d7 *)
26. La3×b4 Da8×a6
27. Sc6—b8! Ld6×b8
28. Dc2—c8+ Da6×c8
29. Tc1×c8+ Kg8—g7
30. Lb4—f8+ Kg7—h8
31. Te8×b8 h7—h5
32. Lf8—d6+ Kg8—h7

Problem Nr. 293

L. de Langhe, Schooten
De Problemist 1929

Matt in 2 Zügen

Problem Nr. 294

W. u. S. Pimenoff, Rostoff
Schwalbe 1930

Matt in 2 Zügen

- | | | | |
|--------------|--------|------------|---------------|
| 33. Ld6—e5 | Sf6—g8 | 41. Tb5—b6 | Sc6×b8 |
| 34. h2—h4 | f7—f6 | 42. Tb6×b8 | Kh7—h6 |
| 35. Le5—f4 | Td7—a7 | 43. Tb8—b7 | Td7—d6 |
| 36. Tb8—b5 | Sg8—h6 | 44. a6—a7 | Td6—a6 |
| 37. a2—a4 *) | Sh6—f7 | 45. f2—f4 | Ta6—a2 |
| 38. a4—a5 | Sf7—d8 | 46. Kg1—f1 | g6—g5 |
| 39. Lf4—b8 | Ta7—d7 | 47. g2—g3 | Aufgegeben *) |
| 40. a5—a6 | Sd8—c6 | | |

*) Diese Partie hat ihre pikante Vorgeschichte: Die frühzeitige Festsetzung des Läufers auf d3 war lange eine Spezialität Colles, die dem belgischen Meister manchen schönen Erfolg eintrug. Besonders gefürchtet waren bei dieser Partieanlage die späteren Läuferopfer auf h7. In San Remo 1930 geriet nun Colle mit dieser Eröffnung an den Weltmeister Aljehin und dieser zerschmetterte ihm sein schönes Gebäude, indem er ihm mit 3... Lf5 zuvorkam, sich den Abtausch und die Bildung eines Doppelbauern gefallen ließ, wozu er scherzend bemerkte, diese Nachteile könne man ruhig in Kauf nehmen, wenn man Colle verhindern könne, sein berühmtes Läuferopfer anzubringen. Aljehin gewann denn auch jene Partie in elegantem Stile und man posierte in die Welt hinaus, der Colle-Aufbau sei endgültig und für alle Zeiten erledigt und zerschmettert. Heute nimmt ihn Aljehin selber wieder auf; er gestattet seinem Gegner, ihn mit seinen eigenen Waffen zu bekämpfen — und siehe: Wenn zwei dasselbe tun....

*) In der Partie Colle-Aljehin folgte 6. 0—0 Sbd7 7. c4 de 8. Da4 Ld6 9. Sbd2 0—0 10. Sc4 Sb6 11. S×b6 ab6 und Schwarz stand bereits besser. Aljehins Fortsetzung 6. Dd3 ist natürlich schärfer als Colles ruhige Weiterentwicklung. Es ist jetzt nicht nur Bf5 angegriffen, auch Bb7 ist bedroht. Aljehin diktiert bereits den weiteren Aufbau.

*) Bereits zeichnet sich ein Übergewicht der weißen Stellung ab. Er hat die solidere Bauernstellung und beherrscht die offene Linie.

*) Schwarz drohte nach L×e5 seinen Springer auf c5 festzusetzen.

*) Besser war 17... b5, um den Springer über b6 nach c4 zu führen.

*) Weiß drohte b5 und Festsetzung des Springers auf c6.

*) Schwarz darf den Bauern b4 nicht schlagen wegen 22. L×B L×L 23. T×S! Am besten war an dieser Stelle wohl 21... a4; in dem wilden Kampf, der nach dem Textzug entsteht, behält der Weltmeister die Oberhand.

*) Ein Fehler wäre 23. L×B wegen L×S! 24. T×T T×T 25. D×T und Schwarz gewinnt eine Figur.

*) 25... Te8? 26. Se7+!

*) Wieder eine kleine Falle: T×B? 38. Tb7+ und Schwarz verliert den Springer.

*) Denn der weiße König spaziert nun seelenruhig nach b8, ohne daß Schwarz etwas dazu zu sagen hätte.

RADIO-GRAMMO KOMBINATION

Eine Anschaffung von bleibendem Wert

Wir empfehlen folgende Edelprodukte der amerikanischen Radio- und Grammoindustrie:

AMERICAN BOSCH

Modell 20-BSK 8 Röhren Super Fr. 1560.—
Modell 20-CSK 8 Röhren Super Fr. 1560.—

GULBRANSEN

Modell 13-CSK 7 Röhren Super Fr. 1200.—
Modell 23-BSK 10 Röhren Super Fr. 1760.—

LYRIC

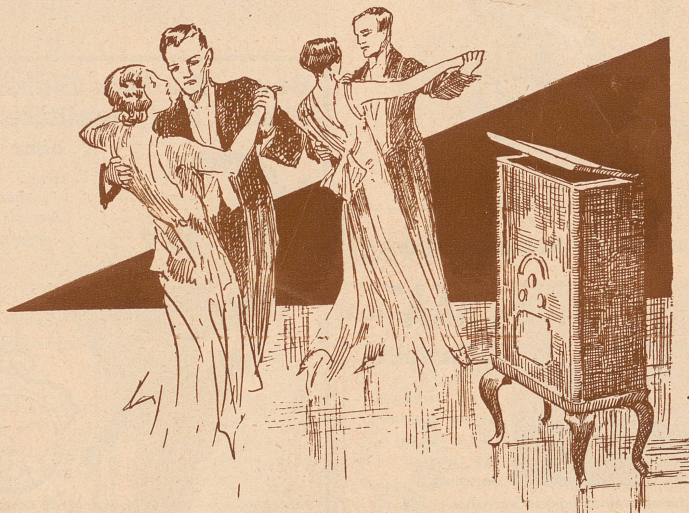
Modell PK 6 Röhren Fr. 1080.—
Modell S-8 8 Röhren Super Fr. 1500.—

APEX Modell 31-C 8 Röhren

Fr. 1410.—

Verlangen Sie gratis Prospekte sowie eine unverbindliche Vorführung bei Ihrem Händler. Wo nicht erhältlich, Bezugsquellen-nachweis durch die Generalvertretung für die Schweiz:

KAISER & CO. A.-G. BERN
RADIOABTEILUNG · MARKTGASSE 37-43





Geniessen Sie wirklich Ihre freien Stunden?

Ist's nicht oft so, daß Körper und Nerven, durch das Tagewerk ermüdet, Ihnen jeden Genuß an einem Konzert, einem Theaterstück rauben? Wenn Sie Ihre freie Zeit genießen wollen, dann müssen Sie Kraftreserven schaffen, Sie müssen noch heute zu

Winklers KRAFT ESSENZ

greifen. Ein Naturprodukt aus Alpen- und Tropenpflanzen, das sich schon seit 50 Jahren bewährt.

Faschen zu Fr. 3.—, 5.— und 5.50

W 37



Dose Fr.—.95, Tuben Fr. 1.50 • In Apotheken, Drogerien, Coiffeurgeschäften

Weder die beißende Kälte noch der peitschende Wind können Ihrem Teint das jugendliche, straffe und gepflegte Aussehen rauben, wenn Sie die Haut vorher mit Hamolcrème schützen.

Und wenn Sie es vergessen, wenn raue Haut, Risse oder sogar Frost schon da sind, auch dann wird Hamol noch helfen, und Sie werden begeistert das Schlagwort bestätigen:




Die führenden Sportgeschäfte von Davos:

Sporthaus R. Ettinger
Davos-Platz und
Sporthaus Parsenn
Davos-Dorf

Katalog gratis

funk 10 STÜCK 30 RAPPEN
20 STÜCK 60 RAPPEN

DIE NEUE VOLKSCIGARETTE

AUSTRIA
ÜBERALL ERHÄLTICH

Das Schuhpflegemittel der sparsamen Hausfrau!



„AKA“-
Hochglanz-Crème

„AKA“-schwarz, für schwarze,
„AKA“-weiß, für alle farbigen Lederschuhe.

Erhältlich in allen einschlägigen Geschäften der Schuhbranche.

AKA, Chemische Produkte, SIEBEN (Schwyz)

Bevor Sie Ihre Einkäufe machen, prüfen Sie bitte meine Preise und Qualitäten - Auswahlendungen auf Wunsch ohne jeden Kaufzwang in Taschen- u. Armbanduhren



Versand
per Nachnahme
Umtausch
gerne gestattet

Herrenuhren mit schriftlicher Garantie für 3 Jahre:

Nr. 208. Anker-Remontoir mit Stiftengang, extra starkes Weißmetallgehäuse, gutes Werk mit Sekunde Fr. 14.50
Nr. 206. Zylinder-Remontoir, Silber mit Goldr., gut. Werk, 10 St. Fr. 21.75
Nr. 217. Anker-Remontoir, Silber mit Goldrand. Prima Werk, 15 Steine, la Qualität Fr. 30.—, la Qualität Fr. 24.—
Nr. 330. Armbanduhr mit Lederband, starkes Silbergehäuse, längliche Form, prima Ankerwerk, 15 Steine Fr. 27.50

Damenuhren mit schriftlicher Garantie für 3 Jahre:

Nr. 213. Zylinder-Remontoir, Silber, mit Goldrand, gutes Werk Fr. 15.—
Nr. 212. Zylinder-Remontoir, Silber, mit Goldr., pr. Werk, 10 St. Fr. 20.—
Nr. 187. Armbanduhr mit Moiréband, Silber, Zyl'werk, 10 Steine Fr. 17.50
Nr. 238. Armbanduhr mit Zieharmband, Tulasib. Zyl'werk, 10 St. Fr. 23.50
Nr. 330. Armbanduhr, mit Moiréband, in 14 Karat Gold, Zylinderwerk, 10 Steine Fr. 32.50
14 Karat Gold, Ankerwerk, 15 Steine Fr. 37.50
Nr. 1270. Armbanduhr mit Moiréband, ganz moderne, längliche Form, 14 Karat Gold, Zylinderwerk, 10 Steine Fr. 35.—

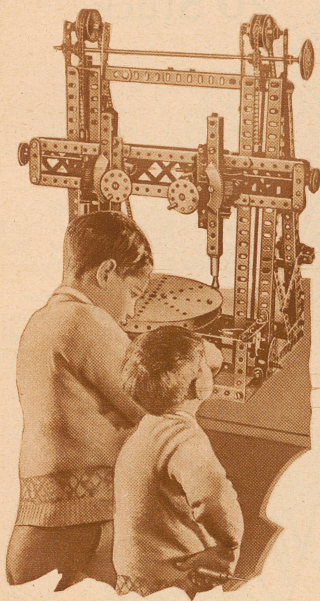
Reklame-Regulateure, 14 Tage Gehwerk, wunderschöner Gongschlag: Nr. 450 Fr. 45.—, Nr. 451 Fr. 55.—, Nr. 526 Fr. 65.—

Reklame-Wecker, mit la Messingwerk, Nr. 400 Fr. 4.50, Nr. 401 mit Radium Fr. 5.50, Nr. 402 mit 2 Glocken Fr. 6.50, Nr. 403 mit 2 Glocken, mit Radium Fr. 7.50. Schriftl. Gar. für 3 Jahre.

Pendeluhr mit schöner Holzschnitzerei. Garantie für 3 Jahre.
Nr. 702, Höhe 18 cm Fr. 2.75. Nr. 703, Höhe 20 cm Fr. 4.25. Nr. 704, Höhe 22 cm Fr. 5.—. Nr. 56, Höhe 24 cm Fr. 7.—.

H. Wolter-Mœri, Uhrenfabrik, La Chaux-de-Fonds
Hauptkatalog für Taschen- und Armbanduhren, Ketten, Regulateure und Wecker gratis und franko.

MECCANO



Jeder Meccano-Junge ist ein Ingenieur! Er baut alles, was er will

Heute baut er sich einen Kran, der schwere Lasten mit Leichtigkeit hebt—morgen ein Auto-Fahrgestell mit richtigem Wechselgetriebe, korrekter Lenkung und Differential—übermorgen eine Brücke, einen Wehstuhl oder eine Zugmaschine. Alles dies ermöglicht der Besitz eines Meccano-Baukastens.

Die Modelle, die er mit Meccano baut, sind wirkliche technische Modelle im Kleinen, weil sie mit Teilen aus der wirklichen Technik gebaut werden. Diese Teile können immer und immer wieder gebraucht werden, um Hunderte verschiedener Modelle zu bauen.

Jungens, seht zu, dass Ihr diesen Weihnachten einen Meccano-Baukasten bekommt. Meccano muss es sein, weil es der feinste, schönste, spannendste und manchmal direkt aufregendste Zeitvertreib ist, den es auf der Welt für Jungens gibt. Wenn Ihr schon einen Baukasten besitzt, strebt danach, immer mehr Teile zu kaufen, um grössere Modelle zu bauen, deren Arbeit man mit Spannung verfolgen kann.

Erhältlich in allen Spielwaren-Geschäften, bei Optikern, und in Eisenwaren-Handlungen von Frk. 3.75 bis Frk. 6.35.—

JUNGENS! BAUT EUCH SELBST FLUGZEUGE MIT DEN NEUEN MECCANO FLUGZEUG-BAUKÄSTEN. NR. 11 FRK. 13.50 NR. 12 FRK. 24.—

Jungens, lasst Euch noch heute dieses Buch schicken!



Dieses schöne, illustrierte Buch enthält herrliche Artikel mit der Beschreibung berühmter Grossbauten der Technik. Der ganze Bereich der Meccano-Baukästen ist dort zu sehen, und ausserdem Bilder vieler schöner Meccano-Modelle.

Unser Grossist wird Euch ein Exemplar portofrei zusenden, wenn Ihr ihm die Namen und Adressen von drei Freunden anlegt.

Grossist:

RIVA & KUNZMANN (Abt. 24) Pfeffingerstrasse 83, BASEL

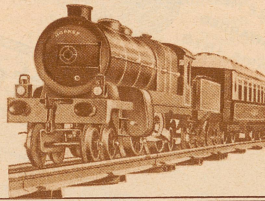
Beteiligt Euch an unserem Frk. 12.000 Modellbau-Wettbewerb! Bittet Euern Meccano-Händler, um ein Formular zur Teilnahme und um alle Einzelheiten.

HORNBY EISENBAHN-ZÜGE

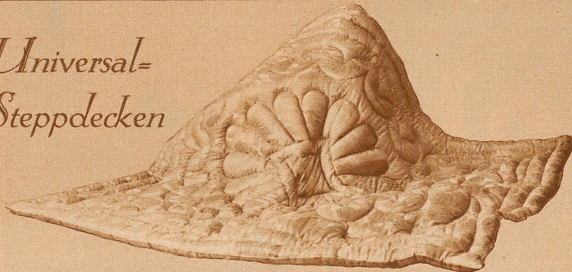
Hornby-Eisenbahnzugmodelle, in der Meccano Fabrik hergestellt, sind die besten und dauerhaftesten Modelle der Welt.

Bittet Eure Eltern, diese gute Gelegenheit, einen schönen und lehrreichen Eisenbahnzug zu kaufen, nicht zu verpassen.

Fordert reichhaltig illustrierte Preisliste der Hornby-Züge.



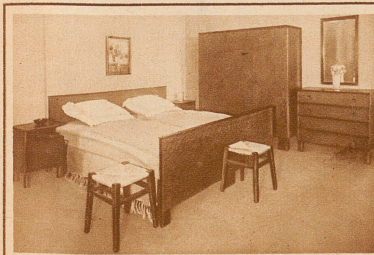
Universal-Steppdecken



der Steppdeckenfabrik A.G., Burgdorf, Tel. 83, gegr. 1861

verschaffen höchstes Wohlbehagen. Mehr noch: durch die Unerschöpflichkeit ihrer Farben und Qualitäten, der Zeichnungen und des Stiles ermöglichen und bringen sie erst die vollendete Harmonie in die Ausstattung des neuzeitlichen Schlafzimmers.

Höchste Auszeichnungen. In Referenzen. Beunstete Offerten, Albums und Zeichnungen durch Möbel- und Ausstattungsgeschäfte, Tapezierer und Dekorateur.



Möbel

nur gute Qualität in jeder Preislage

Genossenschaft für Möbelvermittlung

Basel & Biel

Zürich, Stauffacherstrasse 45



Mavrodaphne ist in grossen Flaschen zu 4/5 in Drogerien, Delikatessengeschäften und Apotheken erhältlich.
ENGROS: E. OSSWALD, ZÜRICH



HOTEL
Habis-Royal
Bahnhofplatz
ZÜRICH
Restaurant



ROHR-MÖBEL
in der bekannten guten Qualität,
eine willkommene Gabe
Rohrindustrie Rheinfelden
Katalog L 2



Zürich

Rathausquai 24

Vorzügliches
Speise-Restaurant
Touristenproviant
Gesellschaftssäle

5 Min. ab Bahnhof mit Tram 3
od. 4, dir. b. Haltestelle Rathaus.
Autoparkplatz schräg vis-à-vis

Karl Seiler, Traiteur

Zum Tee, wie zu Früchten nur
die wenig süßen und leicht
verdaulichen



Petit-Beurre



Verlangen Sie ausdrücklich
Schnebli Petit-Beurre,
dann sind Sie gut bedient



DAS NEUE

Hautana
MODELL

Bezugsquellennachweis auch für Lindauers Prima Donna Corsets, Pronto, Corsotella und Gürtelsettes durch

Union Corset Co. A.-G., Zürich



Ein Geschenk,
das für Sie Geld verdient

Lassen Sie sich eine Erika schenken! Sie verdient ihr Geld für Sie - Mit der Erika geschriebene Briefe sind schon durch ihren äußeren Eindruck eine Empfehlung, und der erste Eindruck ist meistens entscheidend! — Erika schreiben heißt erfolgreich sein! — Sie besitzt alle Vorzüge einer Büromaschine und kostet doch nur etwa die Hälfte. Schon bei geringer Anzahlung können Sie die Erika sich selbst oder einem lieben Menschen, dem Sie von Herzen Erfolg wünschen, schenken.

Erika die Königin der Klein-Schreibmaschinen

Verlangen Sie sofort den ausführl. Gratisprospekt durch
W. Häusler-Zepf, Generalvertreter, Olten

Die „**SONNE**“ Wäschezentrifuge
das ideale



SUHR
Tel. Aarau 6.24

Weihnachts-Geschenk
ist mit allen techn. Neuheiten ausgestattet

Bezugsquellennachweis
durch die Fabrikanten

M. BETTENMANN SÖHNE

ZÜRICH

Tel. 22.286

LUZERN

Tel. 62.40

KENNER TRAGEN
ERCO KRAGEN



STEIFE KRAGEN MIT
DEM DAUERHAFTEN
LINO-FIX-KNOPFLOCH

Generalvertretung und Lager:
BLOCH-NETHE & SOHN,
Zürich, Tödistraße 63

ASSOCIATION VINICOLE D'AIGLE

Vins de premier choix
1930, à fr. 1.80 la
bouteille, par caisses
de 20 à 100 bouteilles.

FÜR FEINE
PUTZARBEITEN



75 Cts.

DIE GROSSE DOSE

Erhältlich in Spezialeinrichtungen, Kon-
sumläden u. Drogerien, Fabrikanten:
v. Baerle & Cie., Münchenstein b. Basel



50 cts. per
20 Stück



BLENDED

Gold Dollar

CIGARETTES

Allen & Ginter RICHMOND, VIRGINIA, U.S.A.

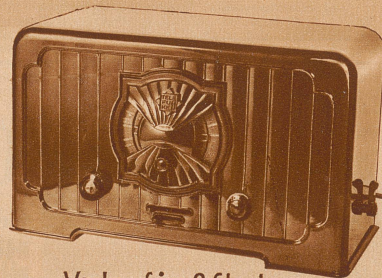
SegeS-Kassette
GEHEIMSCHLOSS
zum Selbst einstellen
16000
Verschlussmöglichkeiten
Ideales Geheimpfach für Briefe, Dokumente, etc.
PRACHTVOLLES GESCHENK
PROSPEKTE u. ANERKENNUNGSSCHREIBEN GRATIS
Größe II 25,20/9,5 cm Fr. 39.-50, Größe III 30,23/10 cm Fr. 42.-50
Geldbeutel 2,50 " 3.-
SegeS A.-G., Olten, Postcheck Vb 789

Neu! Radio

Wir erleichtern den Kauf eines guten Apparates
durch die Vergleichsmöglichkeit der verschiedenen
Marken untereinander. Sie finden bei uns alle
führenden Marken wie Telefunken, Loewe, His
Master's Voice, Bosch, Crossley, Al Water Kent,
Kenedy etc. europäischer u. amerikanischer Herkunft.

Günstige Zahlungsbedingungen.

JELMOLI



Verkauf im 2. Stock