

Zeitschrift: Zürcher Illustrierte
Band: 7 (1931)
Heft: 32

Artikel: Die Arktis-Expedition des "Graf Zeppelin"
Autor: [s.n.]
DOI: <https://doi.org/10.5169/seals-753028>

Nutzungsbedingungen

Die ETH-Bibliothek ist die Anbieterin der digitalisierten Zeitschriften auf E-Periodica. Sie besitzt keine Urheberrechte an den Zeitschriften und ist nicht verantwortlich für deren Inhalte. Die Rechte liegen in der Regel bei den Herausgebern beziehungsweise den externen Rechteinhabern. Das Veröffentlichen von Bildern in Print- und Online-Publikationen sowie auf Social Media-Kanälen oder Webseiten ist nur mit vorheriger Genehmigung der Rechteinhaber erlaubt. [Mehr erfahren](#)

Conditions d'utilisation

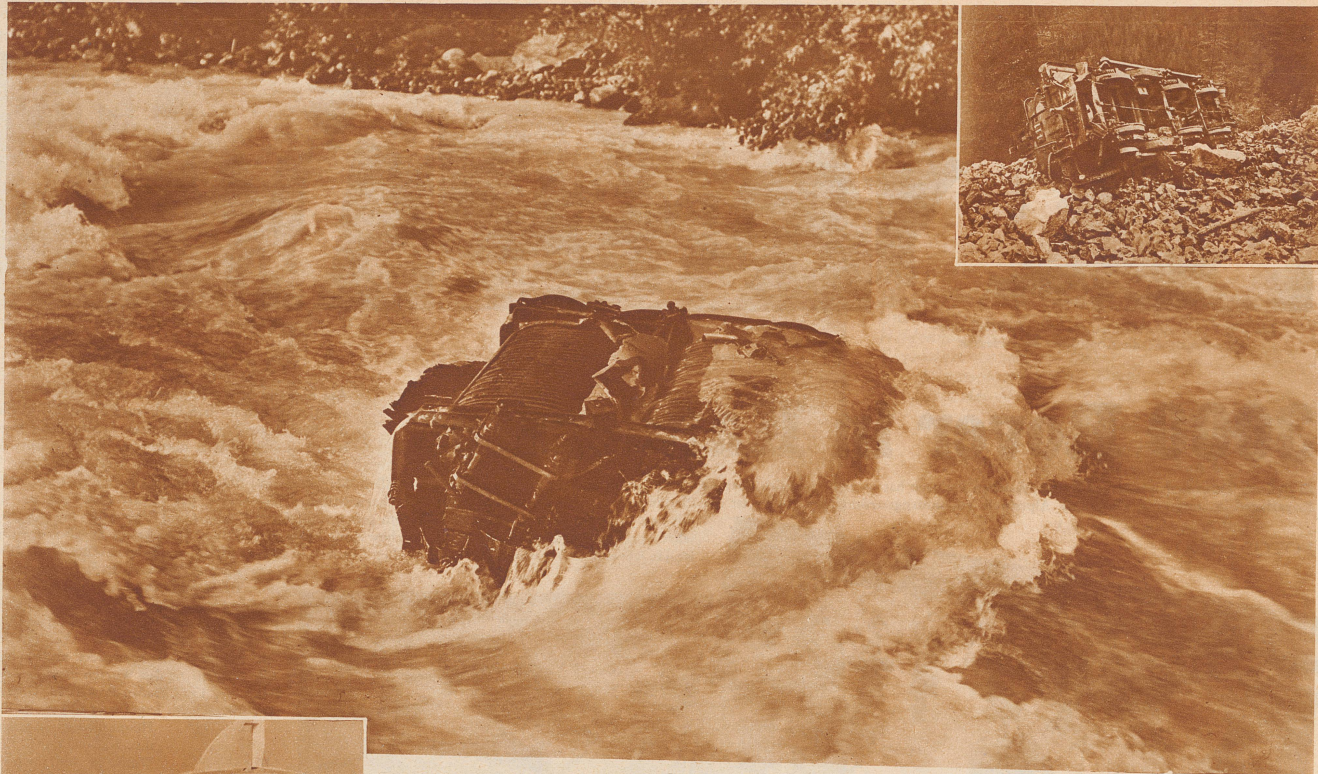
L'ETH Library est le fournisseur des revues numérisées. Elle ne détient aucun droit d'auteur sur les revues et n'est pas responsable de leur contenu. En règle générale, les droits sont détenus par les éditeurs ou les détenteurs de droits externes. La reproduction d'images dans des publications imprimées ou en ligne ainsi que sur des canaux de médias sociaux ou des sites web n'est autorisée qu'avec l'accord préalable des détenteurs des droits. [En savoir plus](#)

Terms of use

The ETH Library is the provider of the digitised journals. It does not own any copyrights to the journals and is not responsible for their content. The rights usually lie with the publishers or the external rights holders. Publishing images in print and online publications, as well as on social media channels or websites, is only permitted with the prior consent of the rights holders. [Find out more](#)

Download PDF: 22.02.2026

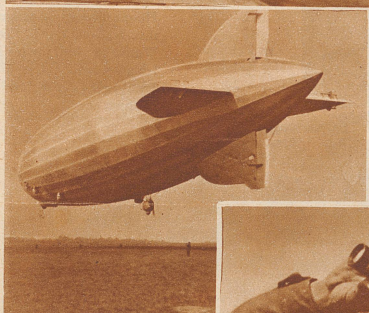
ETH-Bibliothek Zürich, E-Periodica, <https://www.e-periodica.ch>



300-400 Meter unterhalb der Unfallstelle liegt der Motor in den schäumenden Fluten der Albula.

Bild rechts oben: Die umgestürzte Lokomotive auf einer Geröllhalde. Fotos Schocher

Schweres Eisenbahnunglück bei der Rhätischen Bahn. Am Montag wurde zwischen den Stationen Filisur und Stuls der Morgenzug Chur-Engadin von einem niedergehenden Felsblock getroffen. Die schwere elektrische Lokomotive wurde vom Zuge getrennt, stürzte etwa 400 Meter über die steile Halde hinunter auf die Talsohle und wurde vollständig zerstört. Der Lokomotivführer Fritz Richard kam dabei ums Leben. Das übrige Personal des Zuges und die Reisenden wurden nicht verletzt. Der Materialschaden ist bedeutend.



Der Start des Luftschiffes zum Flug nach Norden auf dem Flugfeld von Leningrad

Die Arktis-Expedition des «Graf Zeppelin»



Bild rechts: Rotarmisten und Marinesoldaten beobachten den Rundflug des «Graf Zeppelin» über Leningrad

Die «Zürcher Illustrierte» erscheint Freitags • Schweizer Abonnementspreise: Vierteljährlich Fr. 3.40, halbjährlich Fr. 6.40, jährlich Fr. 12.-. Bei der Post 30 Cts. mehr. Postscheck-Konto für Abonnements: Zürich VIII 3790 • Auslands-Abonnementspreise: Beim Versand als Drucksache: Vierteljährlich Fr. 4.50 bzw. Fr. 5.25, halbjährlich Fr. 8.65 bzw. Fr. 10.20, jährlich Fr. 16.70 bzw. Fr. 19.80. In den Ländern des Weltpostvereins bei Bestellung am Postschalter etwas billiger. Insertionspreise: Die einspaltige Millimeterzeile Fr. -.60, fürs Ausland Fr. -.75; bei Platzvorschrift Fr. -.75, fürs Ausland Fr. 1.-. Schluß der Inseraten-Aannahme: 14 Tage vor Erscheinen. Postscheck-Konto für Inserate: Zürich VIII 1576/

Redaktion: Arnold Kübler, Chef-Redaktor. Der Nachdruck von Bildern und Texten ist nur mit ausdrücklicher Genehmigung der Redaktion gestattet. Druck, Verlags-Expedition und Inseraten-Aannahme: Conzett & Huber, Graphische Etablissements, Zürich, Morgartenstraße 29 • Telegramme: Conzettthuber. • Telephon: 51.790