

**Zeitschrift:** Zürcher Illustrierte  
**Band:** 7 (1931)  
**Heft:** 25

**Artikel:** Brienzer Rothorn Bahn fährt wieder!  
**Autor:** [s.n.]  
**DOI:** <https://doi.org/10.5169/seals-752953>

### **Nutzungsbedingungen**

Die ETH-Bibliothek ist die Anbieterin der digitalisierten Zeitschriften auf E-Periodica. Sie besitzt keine Urheberrechte an den Zeitschriften und ist nicht verantwortlich für deren Inhalte. Die Rechte liegen in der Regel bei den Herausgebern beziehungsweise den externen Rechteinhabern. Das Veröffentlichen von Bildern in Print- und Online-Publikationen sowie auf Social Media-Kanälen oder Webseiten ist nur mit vorheriger Genehmigung der Rechteinhaber erlaubt. [Mehr erfahren](#)

### **Conditions d'utilisation**

L'ETH Library est le fournisseur des revues numérisées. Elle ne détient aucun droit d'auteur sur les revues et n'est pas responsable de leur contenu. En règle générale, les droits sont détenus par les éditeurs ou les détenteurs de droits externes. La reproduction d'images dans des publications imprimées ou en ligne ainsi que sur des canaux de médias sociaux ou des sites web n'est autorisée qu'avec l'accord préalable des détenteurs des droits. [En savoir plus](#)

### **Terms of use**

The ETH Library is the provider of the digitised journals. It does not own any copyrights to the journals and is not responsible for their content. The rights usually lie with the publishers or the external rights holders. Publishing images in print and online publications, as well as on social media channels or websites, is only permitted with the prior consent of the rights holders. [Find out more](#)

**Download PDF:** 17.01.2026

**ETH-Bibliothek Zürich, E-Periodica, <https://www.e-periodica.ch>**



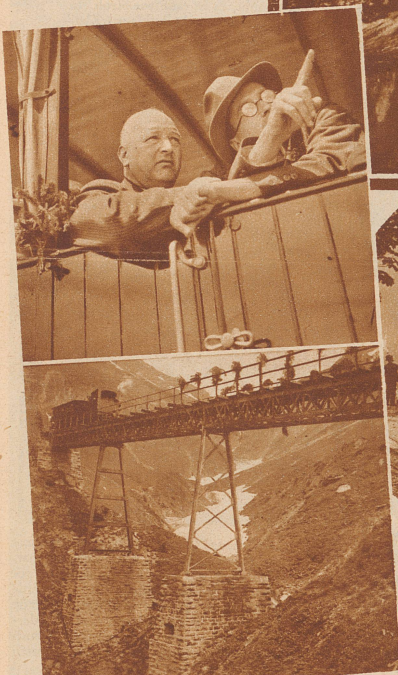
# BRIENZER ROTHORN BAHN

*fährt wieder!*

AUFNAHMEN VON P. SENN

Untenstehendes Bild:

Als Vertreter der S. B. B. war Dr. Schenker (rechts) von der Generaldirektion zu der Eröffnungsfeier der B. R. B. abgeordnet worden. «Sehen Sie da drüben die Jungfrau, das Wetterhorn, das Finsteraarh...», erklärt er seinem Vis-à-vis



Das Brienzer Rothorn ist ein Ausichtsbirg allerersten Ranges. Vom Gipfelgrat aus (2351 m ü. M.), genießt der Besucher eine umfassende Rundsiht sowohl auf das gesamte Gebiet der Zentralalpen vom Säntis bis zum Montblanc, als auch auf das schweizerische Mittelland, den Jura und darüber hinaus bis zum Schwarzwald und Vogesen. Unser Bild zeigt einen Ausschnitt dieses großartigen Rundpanoramas: ein Blick vom Rothorngrat auf die Schreck- und Wetterhörner (Phot. Wehrli A.G.)

Im Kreis:

Halt auf einer Ausweichstation zum Wasser fassen. Dreimal muß während der 80 Minuten dauernden Bergfahrt der Durst der Lokomotive gestillt werden

Links nebenstehend: Die Kühmatzbrücke zwischen den Stationen Planalp und Oberstafel wurde vergangenen Winter von einer Lawine weggerissen und mußte auf eine beträchtliche Länge neu erstellt werden. Im Bett der Runse liegt alter Lawinenschnee noch viele Meter tief



C. A. Weiland, Betriebschef der Brienzer-Rothorn-Bahn beglückwünscht den Bahameister Rösti, der seit der Erbauung der Bahn 1891 im Dienste der Gesellschaft steht



Die Sennen auf Planalp betrachten neugierig den ersten herannahenden Zug. Seit 17 Jahren ist es das erstmal, daß die Bahn wieder in ihr einsames Reich vordringt



Von der Kulmstation (2252 m ü. M.) gelangt man auf bequiemem Fußpfad über Schnee und Geröllhalden in kurzer Zeit zum Gipfel (2351 m ü. M.)

Die «Zürcher Illustrierte» erscheint Freitags • Schweizer Abonnementspreise: Vierteljährlich Fr. 3.40, halbjährlich Fr. 6.40, jährlich Fr. 12.—. Bei der Post 30 Cts. mehr. Postscheck-Konto für Abonnements: Zürich VIII 3790 • Auslands-Abonnementspreise: Beim Versand als Drucksache: Vierteljährlich Fr. 4.50 bzw. Fr. 5.25, halbjährlich Fr. 8.65 bzw. Fr. 10.20, jährlich Fr. 16.70 bzw. Fr. 19.80. In den Ländern des Weltpostvereins bei Bestellung am Postschalter etwas billiger. Insertionspreise: Die einspaltige Millimeterzeile Fr. —.60, fürs Ausland Fr. —.75; bei Platzvorschrift Fr. —.75, fürs Ausland Fr. 1.—. Schluß der Inseraten-Annahme: 14 Tage vor Erscheinen. Postscheck-Konto für Inserate: Zürich VIII 15769

Redaktion: Arnold Kübler, Chef-Redaktor. Der Nachdruck von Bildern und Texten ist nur mit ausdrücklicher Genehmigung der Redaktion gestattet.  
Druck, Verlags-Expedition und Inseraten-Annahme: Conzett & Huber, Graphische Etablissements, Zürich, Morgartenstraße 29 • Telegramme: ConzettHuber. • Telefon: 51.790