

Zeitschrift: Zürcher Illustrierte
Band: 7 (1931)
Heft: 17

Rubrik: Rätsel und Spiele

Nutzungsbedingungen

Die ETH-Bibliothek ist die Anbieterin der digitalisierten Zeitschriften auf E-Periodica. Sie besitzt keine Urheberrechte an den Zeitschriften und ist nicht verantwortlich für deren Inhalte. Die Rechte liegen in der Regel bei den Herausgebern beziehungsweise den externen Rechteinhabern. Das Veröffentlichen von Bildern in Print- und Online-Publikationen sowie auf Social Media-Kanälen oder Webseiten ist nur mit vorheriger Genehmigung der Rechteinhaber erlaubt. [Mehr erfahren](#)

Conditions d'utilisation

L'ETH Library est le fournisseur des revues numérisées. Elle ne détient aucun droit d'auteur sur les revues et n'est pas responsable de leur contenu. En règle générale, les droits sont détenus par les éditeurs ou les détenteurs de droits externes. La reproduction d'images dans des publications imprimées ou en ligne ainsi que sur des canaux de médias sociaux ou des sites web n'est autorisée qu'avec l'accord préalable des détenteurs des droits. [En savoir plus](#)

Terms of use

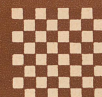
The ETH Library is the provider of the digitised journals. It does not own any copyrights to the journals and is not responsible for their content. The rights usually lie with the publishers or the external rights holders. Publishing images in print and online publications, as well as on social media channels or websites, is only permitted with the prior consent of the rights holders. [Find out more](#)

Download PDF: 16.01.2026

ETH-Bibliothek Zürich, E-Periodica, <https://www.e-periodica.ch>

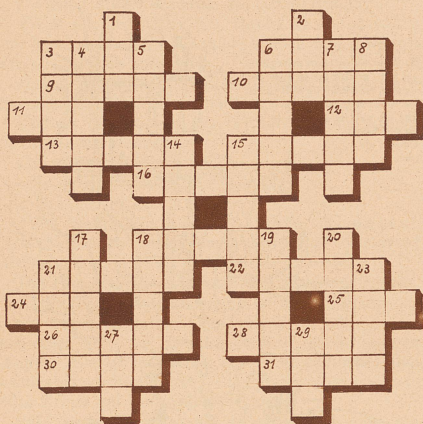


Rätsel und Spiele



RÄTSEL

Kreuzworträtsel



Bedeutung der Wörter:

Wagrecht: 3. Lebensnotwendigkeit; 6. Teil einer Feuerungsanlage; 9. Stadt in der Schweiz; 10. Dünner Zweig; 11. Männl. Vorname; 12. Pflanzenprodukt; 13. Stadt im Rheinland; 15. Blume; 16. Menschl. Einteilungsbegriff; 18. Naturerscheinung; 21. Ebene Platte; 22. Griechische Insel; 24. Ausfluß des Willens; 25. Abessinischer Titel; 26. Europäer; 28. Tanz; 30. Lied; 31. Getränk.

Senkrecht: 1. Fragewort; 2. Hauseingang; 3. Nebenfluß des Rheins; 4. Gefäß; 5. Hindernis, Abgrenzung; 6. Ortsveränderung; 7. Fisch; 8. Steinkohlenprodukt; 14. Befestigungsmittel; 15. Erdteil; 17. Gesamtheit aller Wesen; 18. Wie 6 senkrecht; 19. Reicher Mann; 20. Teil des Baumes; 21. Gewichtskategorie; 23. Nebenfluß der Mosel; 27. Persönl. Fürwort; 29. Teil des Auges.

Karree-Rätsel

1	2	3	4	5	6	7	8	9
10	11	12	13	14	15	16	17	18
19	20	21	22	23	24	25	26	27
28	29	30	31	32	33	34	35	36
37	38	39	40	41	42	43	44	45
46	47	48	49	50	51	52	53	54
55	56	57	58	59	60	61	62	63
64	65	66	67	68	69	70	71	72
73	74	75	76	77	78	79	80	81

Es sind 16 Wörter von untenstehender Bedeutung zu finden, deren einzelne Buchstaben in die durch Ziffern bezeichneten Karrees gesetzt werden. Sämtliche Buchstaben, im Zusammenhang gelesen, ergeben einen sehr wahren Ausspruch Seumes.

- | | |
|------------------------------------|-------------------------------|
| 1. Raubvogel | 16 28 29 31 33 |
| 2. Milchgetränk | 3 7 32 19 10 |
| 3. Gipfel der Berneralpen | 55 56 69 52 51 |
| 4. Südfrucht | 50 65 66 77 68 |
| 5. Behälter | 64 76 59 60 49 |
| 6. Giftschlange | 44 81 75 28 51 |
| 7. Größtes Handtier Europas | 43 19 59 68 30 39 |
| 8. Tal bei Jerusalem | 27 47 42 71 2 48 |
| 9. Fieberheilmittel | 73 74 38 41 24 48 |
| 10. Bindemittel | 17 18 14 20 11 |
| 11. Fisch | 54 72 33 35 6 8 |
| 12. Asiate | 12 13 21 30 34 25 37 |
| 13. Schwarzwaldsee | 26 53 63 61 62 70 79 |
| 14. Gefängnis in der Gaunersprache | 45 58 39 57 73 36 9 41 |
| 15. Alkohol | 1 4 5 6 8 9 15 22 23 |
| 16. Gebäckenes zum Kaffee | 79 80 70 71 78 40 12 13 46 67 |

Rösselsprung

herz	wenn	mei-	sten	geht	hei-
auf	nem	bin	das	ne	in
die	schei-	mir	ich	dann	rich
sinn	dann	biet'	der	reich	mein
den	welt	ich	ü-	bei	bet-
bin	ich	kauf	rem	wie-	dann
zu	muß	ber-	wenn	nen	ih-
doch	schwa-	aus	fluß	ich	arm

Auflösung zum Zahlenrätsel in Nr. 16
Großer Sänger — Mädchenfänger

BRIDGE

Bridge-Aufgabe Nr. 16

♠	B, 8, 7, 4
♥	B, 10, 9, 3, 2
♦	10
♣	3, 6, 10
♠	5
♥	A
♦	5, 6, 7, B, A
♣	5
♠	D, 5
♥	A, K, D
♦	7, 4, 3
♣	D, 9

Sans Atout. A ist am Spiel und erzwingt 7 Stiche gegen jede Verteidigung.

Lösung der Bridge-Aufgabe Nr. 15

- A: Pik König (♠), As, Bube, 8
 - Y: Cœur 4 (a), 2, 3 (♠), König (♠)
 - A: Cœur 10, 7, Dame, 5
 - B: Treff Dame, Karo 7, Pik 3, Cœur 8
 - B: Cœur 6, Bube, 10, As
- Y und Z können nur noch einen Stich mit ihrer Pik Dame machen.
- a —
- Y: Pik 5, Cœur 2, Pik Dame, Pik 3
 - Z: Cœur Bube, König, As, 6, (Falls Z Cœur 3 spielt, deckt A natürlich mit der Zehn.
 - Y: Cœur 4, 6, 3, 10
 - Y: Cœur 7, Cœur 7, Karo 4, Cœur 5
 - A: Rest für den Tisch.

SCHACH

Zuschriften in Angelegenheiten der Schachspalte bitten wir direkt an den Redaktor: Herrn Josef Niggli, Kasernenstr. 21 c, Bern zu richten

Vom 35. Schweizerischen Schachturnier in Winterthur.

Partie Nr. 79

Gespielt am 12. April 1931.
Weiß: O. Zimmermann-Zürich.
Schwarz: W. Henneberger-Glarus.

1. d2—d4	Sg8—f6	9. Db3—b5	Lc8—b7
2. c2—c4	e7—c6	10. 0—0	Sc6—a5
3. Sb1—c3	Lf8—b4	11. Db5—h5	d7—d6
4. Dd1—b3	Sb8—c6	12. e3—e4	g7—g6
5. Sg1—f3	Sf6—e4	13. Dh5—h6	Lc7—f8
6. e2—c3	Se4—c3	14. Dh6—e3	Dd8—d7
7. b2×c3	Lb4—e7	15. Sf3—d2	0—0—0
8. Lf1—d3	b7—b6	16. Sd2—b3	Dd7—a4

17. Sb3×a5	Da4×a5	23. La3—b2	Da4—c2
18. a2—a4	Lf8—g7	24. Le2—d3	Dc2—b3
19. Ld3—e2	Th8—e8	25. Ta1—a3	Db3—b4
20. Lc1—a3	c7—c5	26. Lb2—c1	Lg7×d4
21. Tf1—b1	c5×d4	27. Tb1×b4	Ld4×c3
22. c3×d4	Da5×a4	28. Lc1×e3	Aufgegeben

Partie Nr. 80

Gespielt am 12. April 1931.

Weiß: Dr. Joß-Bern.

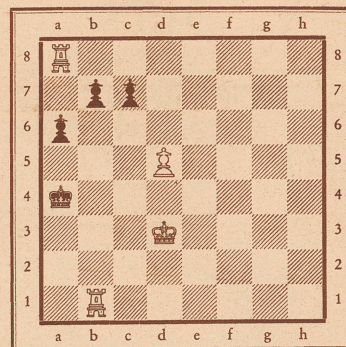
Schwarz: Hans Jobner-Zürich.

1. c2—c4	c7—c5	18. Kh1—g1	g4—g3
2. Sg1—f3	e7—c6	19. Tf2—f3	De5—c5+
3. d2—d4	c5×d4	20. Kg1—f1	Lc8—g4
4. Sf3×d4	Sg8—f6	21. Kf1—e1	Lg4×f3
5. Lf1—d3	Sb8—c6	22. Df7×f3	Th8—h1+
6. Sd4×c6	d7×c6	23. Ld3—f1	Kd8—e7
7. 0—0	Lf8—d6	24. Df3×g3	Ta8—f8
8. Kg1—h1	c6—e5	25. Ke1—e2	De5—h5+
9. h2—h3	Dd8—e7	26. Ke2—e3	Dh5—h6+
10. Sb1—c3	h7—h6	27. Ke3—e2	Dh6—h5+
11. f2—f4	e5×f4	28. Ke2—c3	Dh5—h6+
12. Lc1—f4	Ld6×f4	29. Ke3—e2	Kc7—f7
13. Tf1×f4	De7—e5	30. Sc3—d1	Kf7—g8
14. Tf4—f2	h6—h5	31. Sd1—e3	Dh6—h5+
15. Dd1—f3	Sf6—g4?	32. Dg3—g4	Dh5—h5+
16. Df3×f7+	Ke8—d8	33. Ke2—d2	Db4+
17. h3×g4	h5×g4	34. Kd2—e2	

und Remis durch Zugswiederholung.

Problem Nr. 187

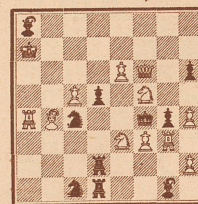
A. KUBBEL, LENINGRAD
Urdruck



Matt in 3 Zügen

Problem Nr. 188

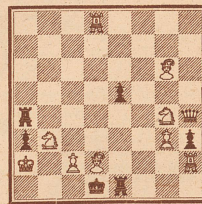
G. J. NIETVELT, ANTWERPEN
1. Pr. Swiat Szachowy 1930



Matt in 2 Zügen

Problem Nr. 189

C. MANSFIELD, BRISTOL
2. Pr. Swiat Szachowy 1930



Matt in 2 Zügen

Jeder Löser, der 250 Lösungspunkte erreicht, erhält einen Preis. Die Einsendefrist läuft jeweils 10 Tage nach Erscheinen der Nummer.

Lösungen:

Nr. 181 von Dawidowitsch: Kd7 Sc8 f4 Bd2 e3 g5 g6; Kc5 Tb5 Lh5 Sh8 Bb4 b7 e7 d6 e4 f5. Matt in 3 Zügen.
1. Se8—f6 (droht d4+) 1... c7—e5 2. Kc7! etc. 1... Td5 2. Kc8! etc. 1... Le2 2. Kc7 etc.

Nr. 182 von Marin: Kc2 Dc1 Tf3 Ld1 g1 Sb3 e2 Bc4 h3; Kc4 La7 Sh5 Bb4 c3 e6 e5 g2. Matt in 2 Zügen.
1. Da3! K×f3 2. Sd2± 1... ba3 2. S×c3± 1... Sh5 bel. 2. Sg3± 1... La7 bel. 2. Da8±.

Nr. 183 von Steinweg: Kh6 Dg6 Td8 Sb3 f7 Bc2 d5 f2 g3 h7; Ke4 Ta4 c8 Sf3 Ba6 c5 f5. Matt in 2 Zügen.
1. Dc6! droht 2. d6±)

1. Te6+	Te5	Td4	Sc5	Sd4	f4
2. d6	Sd6	Sc5	Sg5	Sd2	Dg6+

PKZ

Sonne willkommen!

Frühlingswärme, Frühlingsstimmung! Ueberall fängt es an zu wachsen und zu blühen. Das ist endlich der richtige Moment für das neue Kleid!

PKZ-Anzüge Fr. 60.- 70.- bis 190.-

PKZ-Golfanzüge Fr. 90.- 110.- bis 170.-

