

Zeitschrift: Zürcher Illustrierte
Band: 7 (1931)
Heft: 10

Artikel: Gigantische Wände von Menschen geschaffen
Autor: [s.n.]
DOI: <https://doi.org/10.5169/seals-752782>

Nutzungsbedingungen

Die ETH-Bibliothek ist die Anbieterin der digitalisierten Zeitschriften auf E-Periodica. Sie besitzt keine Urheberrechte an den Zeitschriften und ist nicht verantwortlich für deren Inhalte. Die Rechte liegen in der Regel bei den Herausgebern beziehungsweise den externen Rechteinhabern. Das Veröffentlichen von Bildern in Print- und Online-Publikationen sowie auf Social Media-Kanälen oder Webseiten ist nur mit vorheriger Genehmigung der Rechteinhaber erlaubt. [Mehr erfahren](#)

Conditions d'utilisation

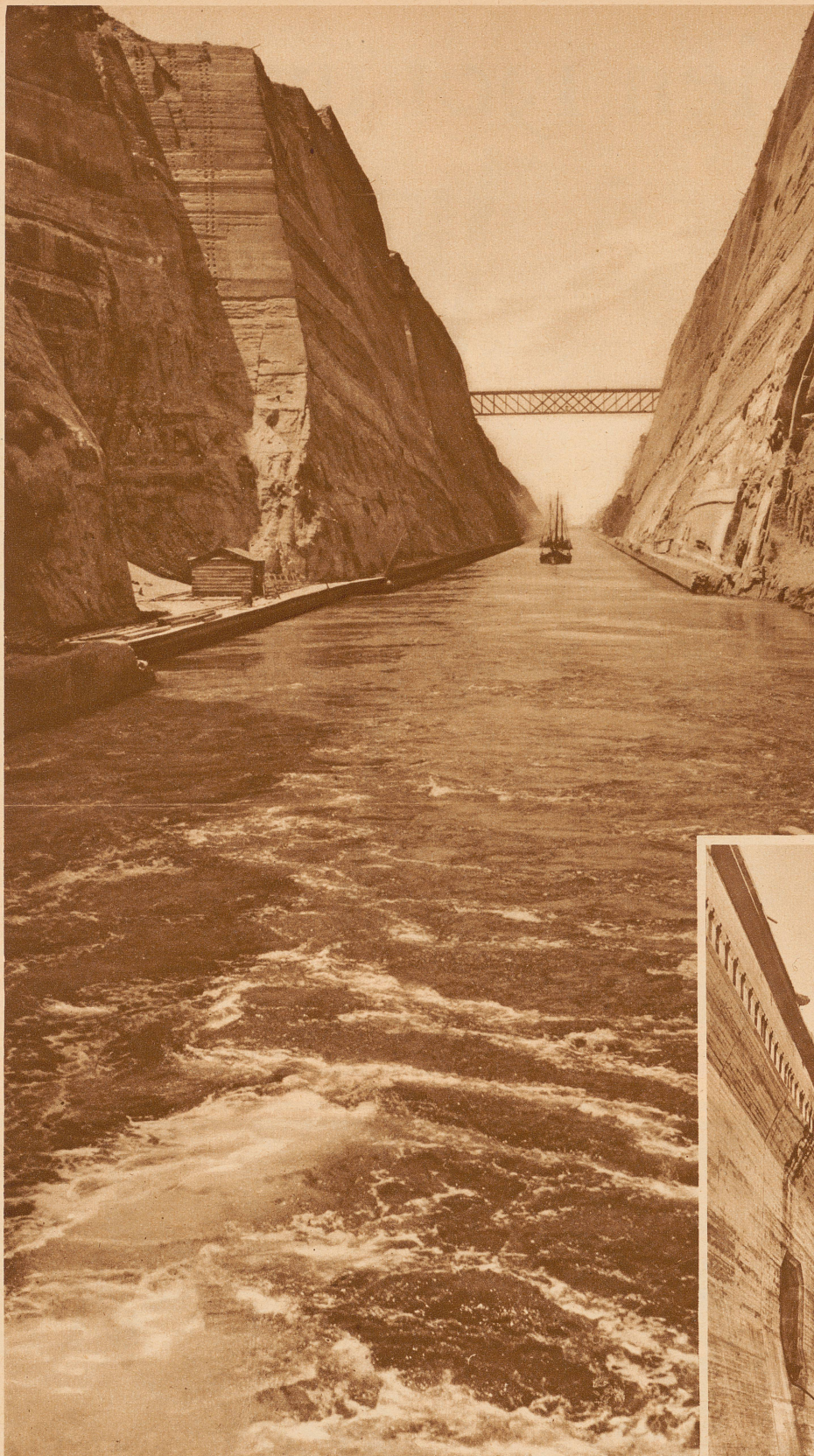
L'ETH Library est le fournisseur des revues numérisées. Elle ne détient aucun droit d'auteur sur les revues et n'est pas responsable de leur contenu. En règle générale, les droits sont détenus par les éditeurs ou les détenteurs de droits externes. La reproduction d'images dans des publications imprimées ou en ligne ainsi que sur des canaux de médias sociaux ou des sites web n'est autorisée qu'avec l'accord préalable des détenteurs des droits. [En savoir plus](#)

Terms of use

The ETH Library is the provider of the digitised journals. It does not own any copyrights to the journals and is not responsible for their content. The rights usually lie with the publishers or the external rights holders. Publishing images in print and online publications, as well as on social media channels or websites, is only permitted with the prior consent of the rights holders. [Find out more](#)

Download PDF: 25.02.2026

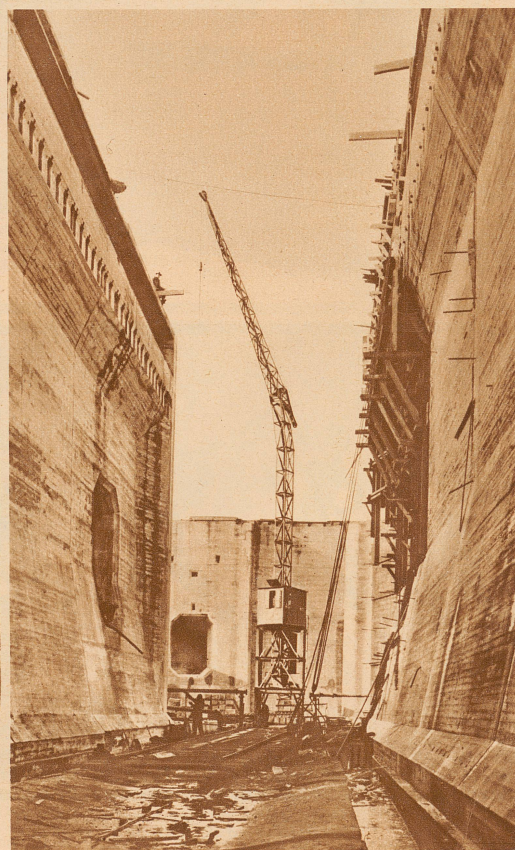
ETH-Bibliothek Zürich, E-Periodica, <https://www.e-periodica.ch>



Ein tief durch die Landenge von Korinth gegrabener Kanal verbindet den Korinthischen mit dem Saronischen Golf, das Jonische mit dem Ägäischen Meer
Phot. H. Irion, P. L. N.

Gigantische Wände von Menschen geschaffen

wachsen aus unserer Erde empor, türmen sich von Jahr zu Jahr höher und höher. Auf ihrem Grunde rasen Autos, wie in den Straßenschluchten New Yorks; — strömt Wasser, wie in Kanälen und Schleusen. Kann es einem nicht Angst werden bei diesem Anblick? Ist es nicht die Vermessenheit der Erbauer des Turmes zu Babel, die in uns neu auflebt? Aber jene wollten nichts anderes, als herausfordernd kühn sein, — wir bezwecken letzten Endes nur das einfachste Glück der Erdenkinder: Brot und Freiheit von den Elementen.



Aus hohen Betonwänden, die später dem Druck der Wassermassen standhalten können, wird die Riesenschleuse in Bremerhaven gebaut