

**Zeitschrift:** Zürcher Illustrierte  
**Band:** 6 (1930)  
**Heft:** 34  
  
**Artikel:** "Woba", Schweizerische Wohnausstellung Basel  
**Autor:** [s.n.]  
**DOI:** <https://doi.org/10.5169/seals-755929>

### **Nutzungsbedingungen**

Die ETH-Bibliothek ist die Anbieterin der digitalisierten Zeitschriften auf E-Periodica. Sie besitzt keine Urheberrechte an den Zeitschriften und ist nicht verantwortlich für deren Inhalte. Die Rechte liegen in der Regel bei den Herausgebern beziehungsweise den externen Rechteinhabern. Das Veröffentlichen von Bildern in Print- und Online-Publikationen sowie auf Social Media-Kanälen oder Webseiten ist nur mit vorheriger Genehmigung der Rechteinhaber erlaubt. [Mehr erfahren](#)

### **Conditions d'utilisation**

L'ETH Library est le fournisseur des revues numérisées. Elle ne détient aucun droit d'auteur sur les revues et n'est pas responsable de leur contenu. En règle générale, les droits sont détenus par les éditeurs ou les détenteurs de droits externes. La reproduction d'images dans des publications imprimées ou en ligne ainsi que sur des canaux de médias sociaux ou des sites web n'est autorisée qu'avec l'accord préalable des détenteurs des droits. [En savoir plus](#)

### **Terms of use**

The ETH Library is the provider of the digitised journals. It does not own any copyrights to the journals and is not responsible for their content. The rights usually lie with the publishers or the external rights holders. Publishing images in print and online publications, as well as on social media channels or websites, is only permitted with the prior consent of the rights holders. [Find out more](#)

**Download PDF:** 14.01.2026

**ETH-Bibliothek Zürich, E-Periodica, <https://www.e-periodica.ch>**



# «Woba», Schweizerische

# Wohnungsausstellung Basel



Eilig verlassen die letzten Handwerker die Ausstellung am Eröffnungstage. Ihre Arbeit ist getan

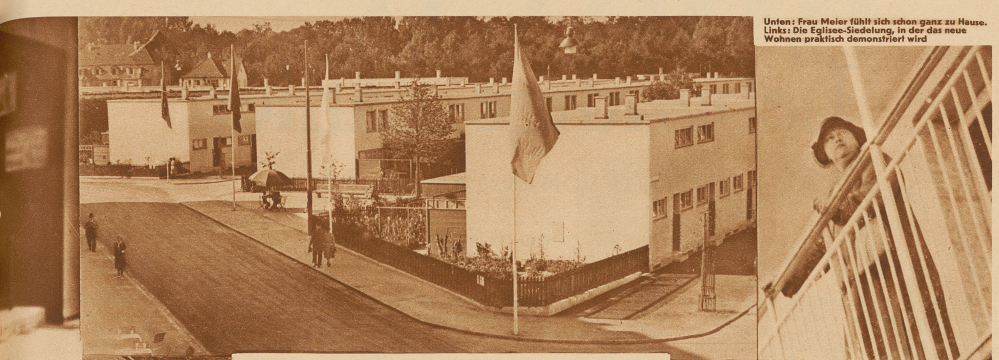
Unten: Die Kunstausstellung hat eleganten Besuch

Kritisch, doch wohlwollend wird all das Neue gemustert



Im Restaurant des Woba-Hotels

Auch das neue Wohnmodell den Stubenwagen nicht entbehrt. Er wird deshalb entworfen

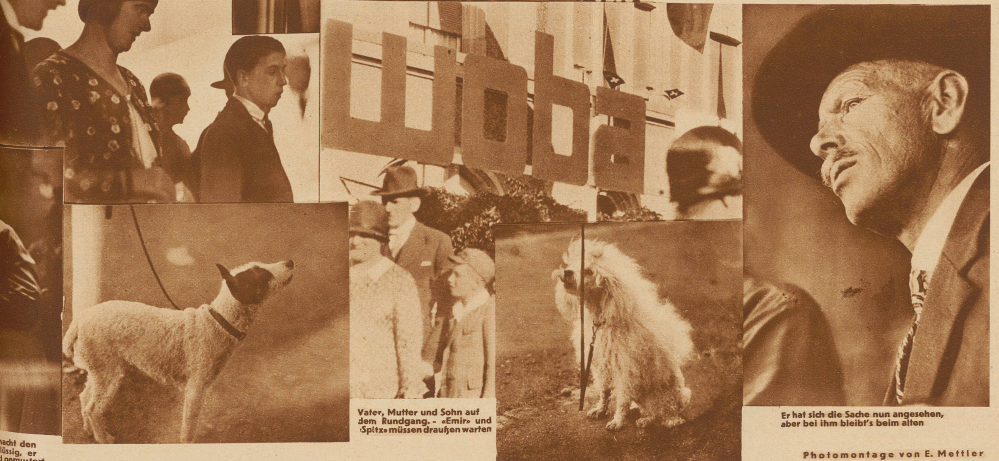


Unten: Frau Meier fühlt sich schon ganz zu Hause. Links: Die Eglise-Siedlung, in der das neue Wohnen praktisch demonstriert wird



Unten: Der ganzen Wohnung entlang führen Terrassen; wem sollte das nicht gefallen!

Wie sie sich einrichten wollen, wird hier besprochen



Vater, Mutter und Sohn auf dem Rundgang. - «Emin» und Spitzze müssen draußen warten

Er hat sich die Sache nun angesehen, aber bei ihm bleibt's beim alten

Photomontage von E. Mettler