

Zeitschrift: Zürcher Illustrierte
Band: 6 (1930)
Heft: 28

Artikel: Unwetter in der Schweiz
Autor: [s.n.]
DOI: <https://doi.org/10.5169/seals-755880>

Nutzungsbedingungen

Die ETH-Bibliothek ist die Anbieterin der digitalisierten Zeitschriften auf E-Periodica. Sie besitzt keine Urheberrechte an den Zeitschriften und ist nicht verantwortlich für deren Inhalte. Die Rechte liegen in der Regel bei den Herausgebern beziehungsweise den externen Rechteinhabern. Das Veröffentlichen von Bildern in Print- und Online-Publikationen sowie auf Social Media-Kanälen oder Webseiten ist nur mit vorheriger Genehmigung der Rechteinhaber erlaubt. [Mehr erfahren](#)

Conditions d'utilisation

L'ETH Library est le fournisseur des revues numérisées. Elle ne détient aucun droit d'auteur sur les revues et n'est pas responsable de leur contenu. En règle générale, les droits sont détenus par les éditeurs ou les détenteurs de droits externes. La reproduction d'images dans des publications imprimées ou en ligne ainsi que sur des canaux de médias sociaux ou des sites web n'est autorisée qu'avec l'accord préalable des détenteurs des droits. [En savoir plus](#)

Terms of use

The ETH Library is the provider of the digitised journals. It does not own any copyrights to the journals and is not responsible for their content. The rights usually lie with the publishers or the external rights holders. Publishing images in print and online publications, as well as on social media channels or websites, is only permitted with the prior consent of the rights holders. [Find out more](#)

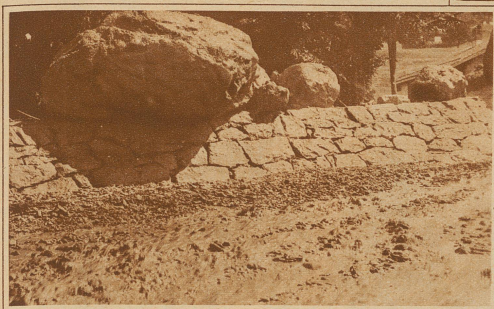
Download PDF: 12.01.2026

ETH-Bibliothek Zürich, E-Periodica, <https://www.e-periodica.ch>

Unwetter in der Schweiz

Wildwasser im Obersimmental

(Phot. Wenger)



Das Dörfchen Lenk ist von einem schweren Hochwasser heimgesucht worden. Weite Flächen des mühsam bearbeiteten Kulturlandes liegen unter einer Steinwüste begraben. Das Wasser reichte in einigen Häusern zeitweise bis an die Decke

Oberes Bild: Solche gewaltige Felsblöcke brachte die Simme zu Tal und setzte sie auf einer Mauer nieder

Bild rechts oben: Das Geschiebe hat den Bahnschuppen und einen darin stehenden schweren Motorwagen der M. O. B. auf die Seite geschoben und umgelegt

Rechts nebenstehend: Der Buholzer-Bach hat bei Dallenwil (Nidwalden) Straße und Bahnlinie vollständig verschüttet (Phot. F. Schneider)



Überschwemmung in Langnau i.E.
Die Feuerwehr verschafft dem Wasser Durchlaß (Phot. Nydegger)

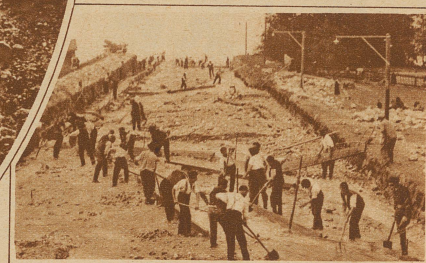


Bild im Kreis: Ein unerwartetes Wiedersehen gab's im Nidwaldnischen für einen Automobilisten, der seinen Wagen auf der Straße stehen ließ, um einen kleinen Ausflug in die Höhe zu machen. Als er zurückkam, fand er sein Auto in dieser ungewohnten Situation an einem Waldrand (Phot. Trottmann)

Nach dem Unwetter in Beckenried. Das Geschiebe wird aus dem Bach entfernt, der beim Hochwasser ein Chalet mit in den See riß (Phot. Wynd)