

**Zeitschrift:** Zürcher Illustrierte  
**Band:** 6 (1930)  
**Heft:** 22  
  
**Rubrik:** Rätsel und Spiele

### **Nutzungsbedingungen**

Die ETH-Bibliothek ist die Anbieterin der digitalisierten Zeitschriften auf E-Periodica. Sie besitzt keine Urheberrechte an den Zeitschriften und ist nicht verantwortlich für deren Inhalte. Die Rechte liegen in der Regel bei den Herausgebern beziehungsweise den externen Rechteinhabern. Das Veröffentlichen von Bildern in Print- und Online-Publikationen sowie auf Social Media-Kanälen oder Webseiten ist nur mit vorheriger Genehmigung der Rechteinhaber erlaubt. [Mehr erfahren](#)

### **Conditions d'utilisation**

L'ETH Library est le fournisseur des revues numérisées. Elle ne détient aucun droit d'auteur sur les revues et n'est pas responsable de leur contenu. En règle générale, les droits sont détenus par les éditeurs ou les détenteurs de droits externes. La reproduction d'images dans des publications imprimées ou en ligne ainsi que sur des canaux de médias sociaux ou des sites web n'est autorisée qu'avec l'accord préalable des détenteurs des droits. [En savoir plus](#)

### **Terms of use**

The ETH Library is the provider of the digitised journals. It does not own any copyrights to the journals and is not responsible for their content. The rights usually lie with the publishers or the external rights holders. Publishing images in print and online publications, as well as on social media channels or websites, is only permitted with the prior consent of the rights holders. [Find out more](#)

**Download PDF:** 18.01.2026

**ETH-Bibliothek Zürich, E-Periodica, <https://www.e-periodica.ch>**



# Rätsel und Spiele

## RATSEL

### Spitzenrätsel

\* \* \* \* \*  
 I N H A O E L A L M I R L  
 \* \* \* \* \*  
 N E R E D S T A I A M T I  
 \* \* \* \* \*  
 N R N

Die Sterne obiger Figur sind so durch Buchstaben zu ersetzen, daß senkrecht zu lesende Wörter entstehen. Ist die Lösung richtig, so nennt die oberste wagrechte Reihe einen gewerblichen Betrieb, auch die dritte wagrechte Reihe ergibt ein Wort.

### Silbenkreuz

1	2
3	4
5	6
7	8

- 1-2 Gefäß
- 1-3 Spanisches Längenmaß
- 2-5 Größter Fluß in Marokko
- 3-4 Vogel
- 3-6 Ballspielplatz
- 3-8 Zahlungsart
- 4-6 Haushaltungsartikel
- 4-8 ... und arbeite
- 5-6 Meeresteil
- 6-2 Landwirtschaftliches Gerät
- 7-2 Trinkgefäß
- 7-8 Fingerbrett
- 5-4 Von gewissem Alter an eine Beleidigung

### Buchstabensuchrätsel

\* n \* a b e, \* u \* t e, \* a \* b e, \* r \* s t, \* e \* f e, \* i \* n e, \* m \* a,  
 \* a \* i t ä t, \* r \* n k e l, \* a \* e r, \* u \* f, \* k \* t.

Sind die Sterne durch Buchstaben richtig ersetzt, so nennen die ersten Buchstaben, von oben nach unten, und die dritten Buchstaben, von unten nach oben gelesen, einen beachtenswerten Spruch.

### Ergänzungsrätsel.

\* I \* R \* R \* I \*  
 \* N \* E \* R \* T \*  
 \* E \* E \* M \* T \*  
 \* I \* E \* N \* T \*  
 \* P \* R \* T \* S \*  
 \* E \* T \* L \* E \*  
 \* R \* E \* N \* N \*  
 \* N \* E \* R \* F \*  
 \* R \* M \* E \* E \*

Die Sterne dieser Abbildung sind derart durch Buchstaben zu ersetzen, daß wagrechte Wörter entstehen. Sind die richtigen Wörter gefunden, so ergibt die mittelste senkrechte Reihe einen Zeitbegriff.

### Diamanträtsel

Die Buchstaben sind so zu ordnen, daß die wagrechten Reihen bezeichnen:

1. Konsonant
2. Geographischer Begriff
3. Dichtung
4. Vogel
5. Land in Südamerika
6. Juristischer Begriff
7. Naturerscheinung
8. Wild
9. Konsonant

Die mittlere wagrechte und die mittlere senkrechte Reihe sind gleichlautend.

### Auflösung zum Karreerätsel in Nr. 21

Jedem redlichen Bemühen sei Beharrlichkeit verleiht.

**Auflösung zum Gitterrätsel in Nr. 21**  
 B S G  
 D A M P F E R  
 U A H  
 S P A R R E N  
 L G N  
 K A S E R N E  
 N L A

**Auflösung zur Umstellungs-Aufgabe in Nr. 21**  
 Z i e g e l  
 L ü b e c k  
 t u r b a n  
 p l e i t e  
 r a u s c h  
 s c r a p h  
 Z Ü R I C H

### Auflösung zum Vorsatzrätsel in Nr. 21

Ob, Obhut — Obacht — Obmann — Obdach.

### Auflösung zum Bruchstückrätsel in Nr. 21

Alk, Mal, Kuh, Ast, Aal, Inn, Enz, Reh = Lausanne

## BRIDGE

### Bridge-Aufgabe Nr. 23

Beide Parteien stehen null zum Rubber. A teilt aus und reizt: Ein Karo. B nennt: Zwei Pik, A: Drei Pik, B: Vier Coeur, A: Fünf Treff, B: Fünf Pik, A: Sechs Treff, B: Sieben Pik. Alle passen.

A hat folgendes Blatt:

♠ 6, 5, 4, 3, 2  
 ♥ — — — —  
 ♦ A, 7, 5, 4, 3, 2  
 ♣ A, K

B dagegen:

♠ A, K, D, B  
 ♥ A, D, 10  
 ♦ — — — —  
 ♣ D, J, 10, 9, 8, 2

Z spielt den Karo König aus; wie muß B spielen, um seinen Kontrakt zu erfüllen und alle Stiche zu machen?

### Lösung der Bridge-Aufgabe Nr. 22

	Y	B	Z	A
1.	Coeur Bube	Coeur Dame	Coeur 4	Coeur 2
2.	Karo 2	Pik 2	Pik 10	Pik 10
3.	Treff 3	Treff As	Treff 4	Treff König
4.	Coeur 3	Pik 6	Pik 9	Pik Bube
5.	Karo 3	Karo 10	Karo 4	Karo 9
6.	Coeur 5	Coeur König	Coeur 6	Pik 3 (!)
7.	Karo 6	Karo As	Karo 5	Karo König
8.	Coeur 7	Coeur As	Coeur 8	Pik 4 (!)
9.	Treff 5	Treff Dame	Treff 6	Treff Bube
10.	Treff 7	Treff 10	Treff 9	Pik 5 (!)
11.	Coeur 9	Karo Dame	Karo 7	Karo Bube
12.	Coeur 10	Karo 8	Pik Dame	Pik König
13.	Treff 8	Treff 2	Pik As	Pik 7

## SCHACH

Zuschriften in Angelegenheiten der Schachspalte bitten wir direkt an den Redaktor: Herrn Josef Niggli, Kasernenstr. 21 c, Bern zu richten.

### Junge Talente I

Wir beginnen eine Serie «Junge Talente», die in zwangloser Folge fortgesetzt werden soll, mit zwei Partien des jungen Prager Meisters S. Flohr, dessen Begabung im vergangenen Jahre die Aufmerksamkeit der internationalen Schachwelt auf sich gelenkt hat. In den letzten Wochen besetzte er den ersten Platz im VI. Kautsky-Gedenkturnier und im Turnier um die Meisterschaft von Prag.

### Partie Nr. 27

Weiß: S. Flohr. Schwarz: Hermann. Gespielt im VI. Kautsky-Gedenkturnier 1930.

- |            |        |                          |                          |
|------------|--------|--------------------------|--------------------------|
| 1. d2—d4   | d7—d5  | 13. Sf3×d4               | Da5—h5                   |
| 2. c2—c4   | e7—e6  | 14. 0—0                  | Sd7—c5                   |
| 3. Sb1—c3  | Sg8—f6 | 15. Ld3—e2               | Dh5—h6                   |
| 4. Lc1—g5  | Lf8—e7 | 16. g2—g3 <sup>1)</sup>  | Lc8—d7                   |
| 5. e2—e3   | 0—0    | 17. b2—b4                | Sc5—a6                   |
| 6. Sg1—f3  | Sb8—d7 | 18. a2—a3                | Tf8—c8                   |
| 7. Ta1—c1  | c7—c6  | 19. Dc2—e4 <sup>1)</sup> | Lc7—f6                   |
| 8. c4×d5   | Sf6×d5 | 20. Dd4×b7               | Lf6×d4                   |
| 9. Lg5—f4  | Dd8—a5 | 21. Db7×d7               | Ld4×c3                   |
| 10. Dd1—c2 | Sd5×f4 | 22. Ld3×d6               | Tc8—d8                   |
| 11. e3×f4  | c6—e5  | 23. Dd7—c7               | Lc3—d4 <sup>2)</sup>     |
| 12. Lf1—d3 | c5×d4  | 24. La6—c8!!             | Aufgegeben <sup>2)</sup> |

<sup>1)</sup> Weiß steht positionell hoch überlegen; Schwarz hat Schwierigkeiten, seinen Damenflügel zu entwickeln!

<sup>2)</sup> Erobert einen Bauern. Auf 19... Ta—b8 würde 20. Sc3—b5 den Bauern a7 gewinnen. Daher versucht Schwarz mit seinem nächsten Zuge ungleiche Läufer herbeizuführen, doch Weiß rechnet um einen Zug weiter.

<sup>3)</sup> Bis hierher hat Schwarz gerechnet und glaubte nun, bei ungleichen Läufern noch lange Widerstand leisten zu können. Der folgende Zug aber belehrt ihn eines Besseren.

<sup>4)</sup> Der Turm d8 ist angegriffen und außerdem droht Db7. Hätte Schwarz im vorigen Zuge aber Ld8 gezogen, so käme ebenfalls Lc8 und gegen Db7 ist kein Kraut gewachsen, denn auf Dh5, um nach d5 zu gelangen, spielt Weiß vorerst 25. Tc5.

### Partie Nr. 28

Internationales Turnier zu Rohitsch Sauerbrunn.

- |            |                      |                          |                          |
|------------|----------------------|--------------------------|--------------------------|
| 1. d2—d4   | Sg8—f6               | 13. h4—h5                | f7—f5                    |
| 2. c2—c4   | e7—e6                | 14. h5×g6                | h7×g6                    |
| 3. a2—a3   | d7—d5                | 15. Dd1—f3               | c7—c6                    |
| 4. Sb1—c3  | Lf8—e7               | 16. Sc3—e2               | Lc7—d6                   |
| 5. Lc1—g5  | 0—0                  | 17. 0—0—0                | Dd8—f6                   |
| 6. e2—e3   | b7—b6 <sup>1)</sup>  | 18. Th1—h3               | Kg8—f7                   |
| 7. c4×d5   | e6×d5                | 19. Lh6×g7               | Df6×g7                   |
| 8. Lf1—d3  | Lc8—b7               | 20. Ld3×f5 <sup>2)</sup> | Sd7—f6                   |
| 9. Sg1—e2  | Sb8—d7               | 21. Se4—f4               | Ld6×f4                   |
| 10. Se2—g3 | Sf6—e8 <sup>3)</sup> | 22. Df3×f4               | Ta8—e8                   |
| 11. h2—h4  | g7—g6 <sup>3)</sup>  | 23. Td1—h1               | Kf7—g8                   |
| 12. Lg5—h6 | Sd8—g7               | 24. Th3—h8               | Aufgegeben <sup>3)</sup> |

<sup>1)</sup> Kein guter Zug, besser 6. c7—c5.

<sup>2)</sup> Engt das schwarze Spiel ein; Tf8—c8 wäre der positions-gemäße Zug.

<sup>3)</sup> Lc7×g5 scheitert nun an Ld3×h7+ und f7—f6 an Dd1—h5, während h7—h6 das Opfer Lg5×h6 herausfordern würde.

<sup>4)</sup> Entscheidend, denn auch nach g6×f5 gewinnt Sg3×f5.

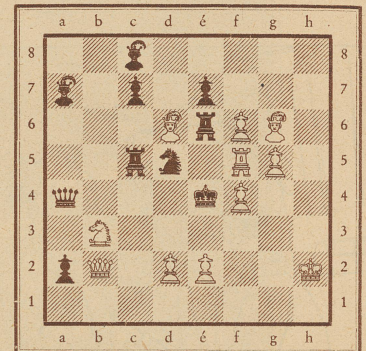
<sup>5)</sup> Falls Kf7, so Lf5×g6+ und auf Dg7×h8 gewinnt 25. Th1×h8+ nebst Df4—h6+.

(Bohemia.)

### Problem Nr. 53

C. G. GAVRILOV, VILCOV-ISMAL  
 Udruck

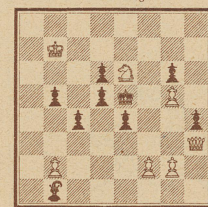
«In memoriam» J. A. Schiffmann †



Matt in 2 Zügen

### Problem Nr. 54

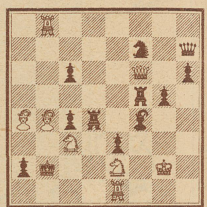
J. A. Schiffmann †  
 Vossische Zeitung 1930



Matt in 3 Zügen

### Problem Nr. 55

J. A. Schiffmann †  
 I. Preis Karlovaer Monatsschrift 1930



Matt in 2 Zügen

### J. A. Schiffmann, Chisinau †

Aus Rumänien kommt die Kunde von dem Hinschiede des noch jungen, aber talentvollen rumänischen Problemkomponisten, J. A. Schiffmann hat sich vor allem im Zweizüger ausgezeichnet. Seit einigen Jahren ist man gewohnt, in allen internationalen Wettbewerben seinen Namen an erster Stelle oder doch in den ersten Reihen zu lesen. Das «Schiffmann»-Thema ist ein immer wiederkehrender Vorwurf des modernen Zweizügers.

Wir veröffentlichen heute zum Andenken an den verstorbenen Komponisten ein Originalproblem, das unser rumänischer Mitarbeiter dessen Andenken gewidmet hat, und zwei der letzten Arbeiten Schiffmanns, die eine Probe seines originellen Schaffens bieten.

### Lösungen:

**Studie von J. Behling.** Die Aufgabe enthält zwei köstliche Verführungen, nämlich 1. h5? und 1. Lh7?

1. h5? Sf8 2. Kc7 Kg7 3. Kc8 Sd6 (Kd8 Sh7) 4. h6+ Kh8 etc. oder 4. Lh7 Sc7+ oder 4. Kd7 Sg5 etc.

1. Lh7? K×h7 2. h5 Sc5!! 3. K×e5 Kg7 (oder f8D Sd7+ oder f8S+ Kh6) 4. Kc6 Kf8 und pat im nächsten Zuge.

Den richtigen Lösungsverlauf in allen Abspielen zu geben, würde zu viel Raum in Anspruch nehmen. Es handelt sich darum, dem weißen König die größere Bewegungsfreiheit zu Zugumstellungen und Zurückgewinn der Opposition ausnützen zu lassen, dabei aber die verderblichen Schachgebote und das Pat zu vermeiden. Wir deuten die Hauptvarianten an: 1. Kc6!! Kg7 2. h5 Sf4+ (2... Sf8+ 3. Kc7 Kh8 4. Lh7! oder 2... Sh8 3. h6+ Kf8 4. Kf6) 3. Kd6! Kf8 4. h6 Sg6 5. Kc6 Sc7 6. Kc5 Sg6+ 7. Kf7 Sh8 8. Kf6 S×f7 9. h7 Sh8 (oder 7... Sd7+ 8. Kg5 S×g8 9. h7) 10. Lc6 Sf7 11. Lg4 Sh8 12. Lh5 Sf7 13. Kg6 Sh8+ 14. Kh6.

### Studie von Carl Behling.

1. Sh4—g6 f2—f1D (od. a)
2. e7—e8S+!

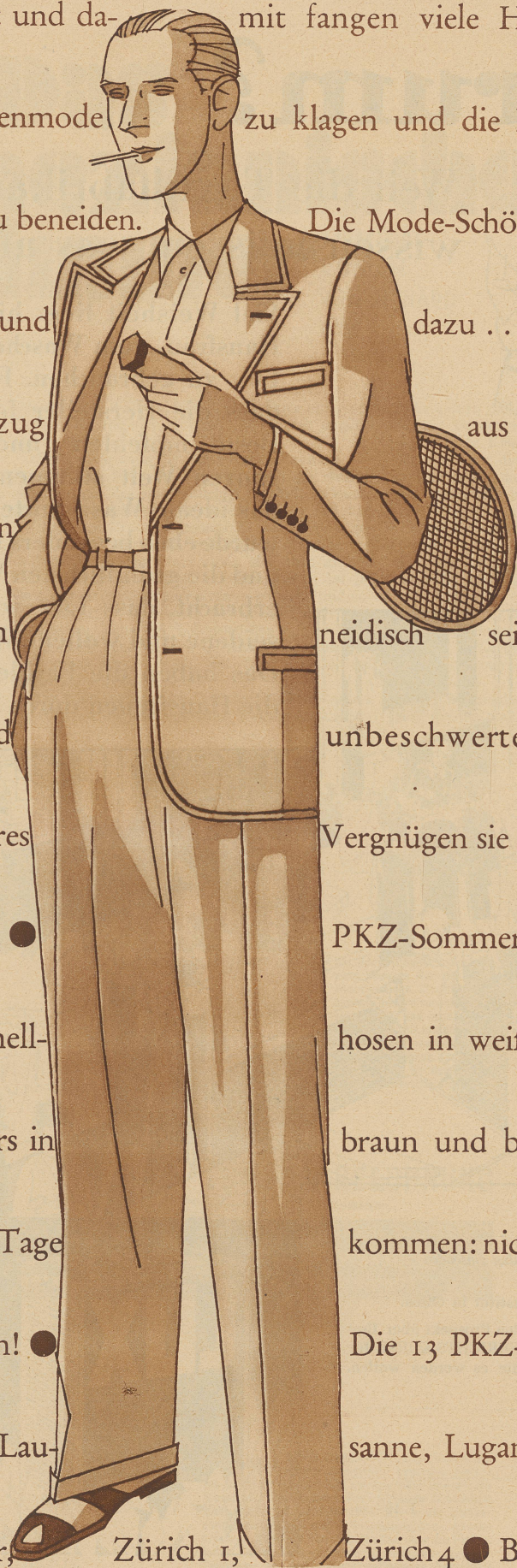
Die ungünstige Stellung des schwarzen Königs wird nun durch das Zusammenwirken der beiden Springer entscheidend ausgenutzt.

- 2... Kf6—e6
3. Sd8—c7+ Kc6—f6
4. Sc7—d5+ Kf6—e6
5. Sg6—f4+ Df1×f4+
6. Sd5×f4+ nebst c3×b4 und Weiß gewinnt.

- a.**
1. ... f7×g6
  2. e7—e8D f2—f1D
  3. Dc8—f8+ Kf6—e6
  4. Kh6—g7!
  5. ... Kc6—d5
  5. Df8—a8+ Kd5—e6
  - Falls 5... Kc4, so 6. Da6+ nebst 7. Df1: usw.
  6. Da8—g8+ Kc6—e7
  7. Dg8—f8+ Kc7—e6
  8. Df8—f7 matt



Die Sommerwärme kommt und damit fangen viele Herren wieder an, über die unpraktische Herrenmode zu klagen und die Damen mit ihren duftig-leichten Kleidchen zu beneiden. Die Mode-Schöpfer für das starke Geschlecht werden kritisiert und dazu . . . . . wird einfach weiter geschwitzt im Anzug aus gutem, warmem Stoff. ● Und da liegt eben der Fehler! ● Warum auch auf die Damen neidisch sein? Es gibt doch so leichte, bequeme Stoffe. Und unbeschwerte, sommerleichte PKZ-Kleider! Es ist ein wahres Vergnügen sie zu tragen! ● PKZ Flanellanzüge 120 bis 160 Fr. ● PKZ-Sommeranzüge, ungefütt. 130 bis 160 Fr. ● PKZ-Flanellhosen in weiß, grau und beige 20 bis 58 Fr. ● PKZ-Blazers in braun und blau 34 bis 64 Fr. ● Also, wenn die heißen Tage kommen: nicht klagen, sondern «PKZ-Sommerleichte» tragen! ● Die 13 PKZ-Filialen in Basel, Bern, Biel, Davos, Genève, Lausanne, Lugano, Luzern, Neuchâtel, St. Gallen, Winterthur, Zürich 1, Zürich 4 ● Burger-Kehl & Co.



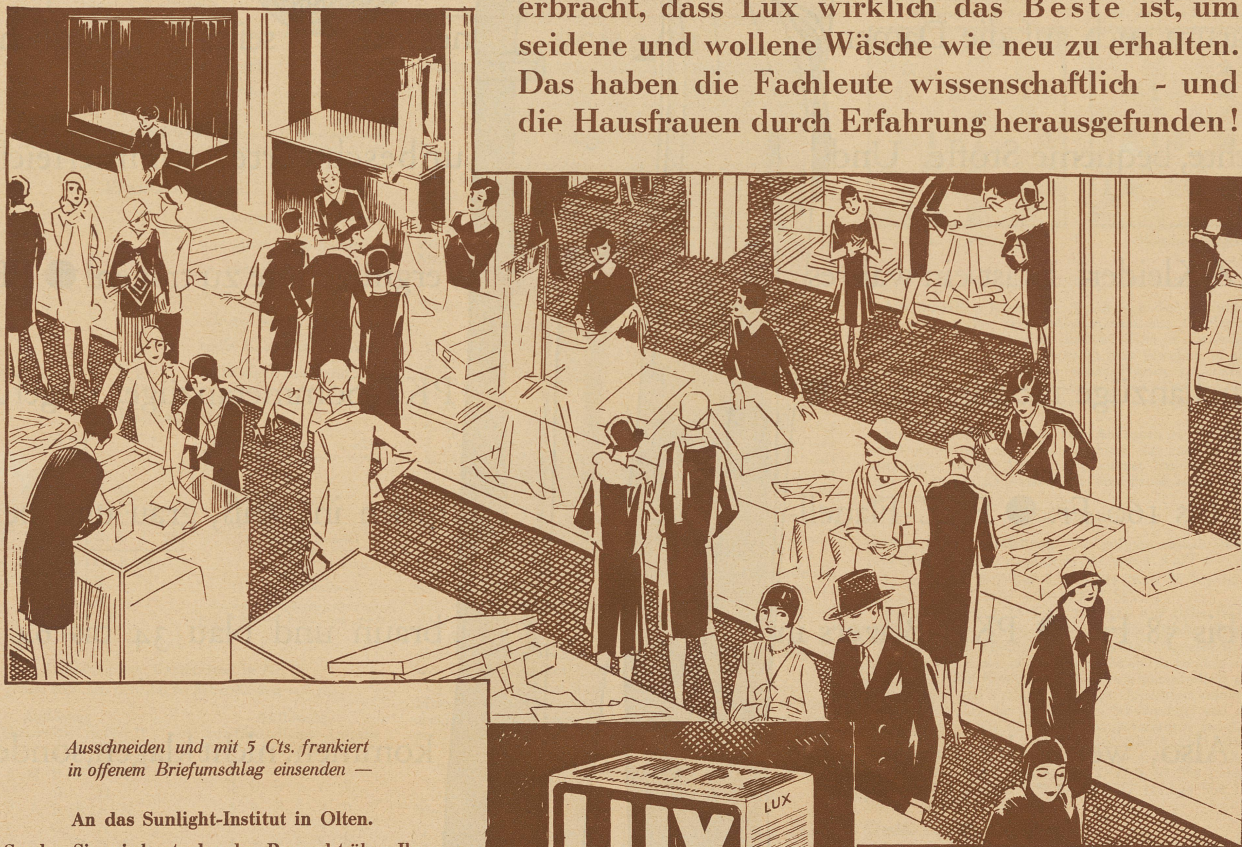


# “Warum?”



Weil die Textilfabrikanten wissen müssen, was am besten ist.“

Viel Weisheit liegt hinter der Gewohnheit der Hausfrau, zum Waschen feiner Wäschestücke nur Lux zu gebrauchen. Frauen wissen ganz genau, dass die Hersteller feiner Textilwaren nur das Beste empfehlen - und Textilfabrikanten auf der ganzen Welt stimmen darin überein, dass Lux das ideale Waschmittel für feine Gewebe ist. Lux wurde eben besonders für diesen Zweck geschaffen, und die gründlichsten Versuche haben den Beweis erbracht, dass Lux wirklich das Beste ist, um seidene und wollene Wäsche wie neu zu erhalten. Das haben die Fachleute wissenschaftlich - und die Hausfrauen durch Erfahrung herausgefunden!



Ausschneiden und mit 5 Cts. frankiert  
in offenem Briefumschlag einsenden —

An das Sunlight-Institut in Olten.

Senden Sie mir kostenlos den Prospekt über Ihre  
schriftlichen GRATIS-UNTERRICHTS-KURSE für  
Hausfrauen und solche, die es werden wollen.

Name .....

Adresse .....

Ort .....

L 49 - 30 - 5



Die Fabrikanten der folgenden  
bestbekannten Marken gehören zu  
jenen, die sagen, dass Lux den  
Schmutz entfernt ohne das Gewebe  
im geringsten zu beschädigen:

VISCOSE  
YALA

MONA  
BEMBERG