

Zeitschrift: Zürcher Illustrierte
Band: 6 (1930)
Heft: 20

Artikel: Brücken
Autor: [s.n.]
DOI: <https://doi.org/10.5169/seals-755798>

Nutzungsbedingungen

Die ETH-Bibliothek ist die Anbieterin der digitalisierten Zeitschriften auf E-Periodica. Sie besitzt keine Urheberrechte an den Zeitschriften und ist nicht verantwortlich für deren Inhalte. Die Rechte liegen in der Regel bei den Herausgebern beziehungsweise den externen Rechteinhabern. Das Veröffentlichen von Bildern in Print- und Online-Publikationen sowie auf Social Media-Kanälen oder Webseiten ist nur mit vorheriger Genehmigung der Rechteinhaber erlaubt. [Mehr erfahren](#)

Conditions d'utilisation

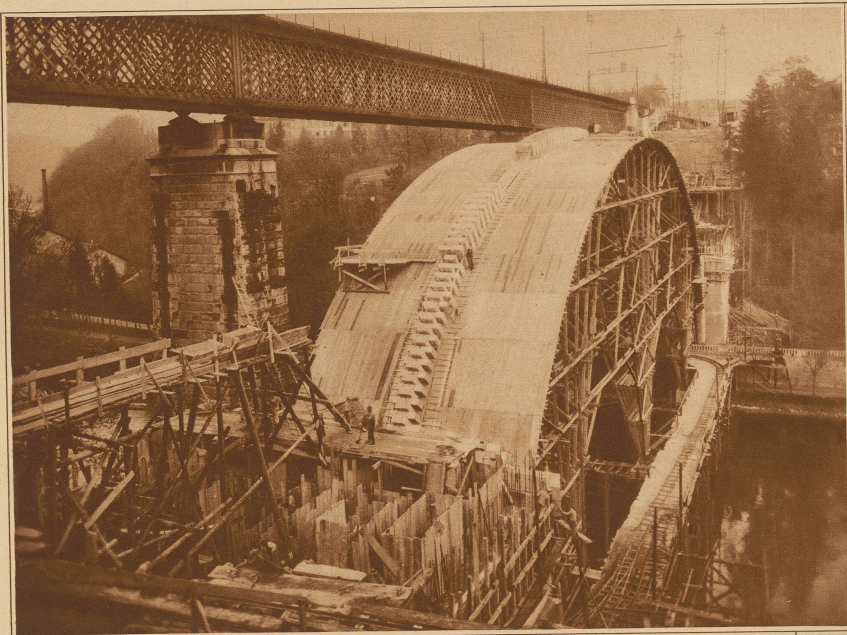
L'ETH Library est le fournisseur des revues numérisées. Elle ne détient aucun droit d'auteur sur les revues et n'est pas responsable de leur contenu. En règle générale, les droits sont détenus par les éditeurs ou les détenteurs de droits externes. La reproduction d'images dans des publications imprimées ou en ligne ainsi que sur des canaux de médias sociaux ou des sites web n'est autorisée qu'avec l'accord préalable des détenteurs des droits. [En savoir plus](#)

Terms of use

The ETH Library is the provider of the digitised journals. It does not own any copyrights to the journals and is not responsible for their content. The rights usually lie with the publishers or the external rights holders. Publishing images in print and online publications, as well as on social media channels or websites, is only permitted with the prior consent of the rights holders. [Find out more](#)

Download PDF: 13.01.2026

ETH-Bibliothek Zürich, E-Periodica, <https://www.e-periodica.ch>

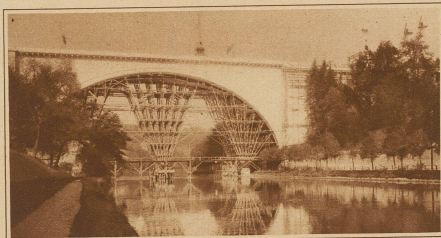


Die neue Lorrainebrücke in Bern. Das Hauptgewölbe im Bau am 15. November 1928. Dahinter die Eisenbahnbrücke

Die neue Lorrainebrücke in Bern

Mehr als 30 Jahre hat es gedauert, bis die vom Lorrainequartier begehrte Brücke gebaut worden ist. Erst im Herbst 1927 wurde das von Ing. Maillart in Verbindung mit den Architekten Klausner und Streit ausgearbeitete Projekt, mit einem Kostenanschlag von 3,8 Millionen Franken, genehmigt. Am 29. März 1928 konnten die Bauarbeiten beginnen und morgen wird die fertige Brücke festlich eingeweiht.

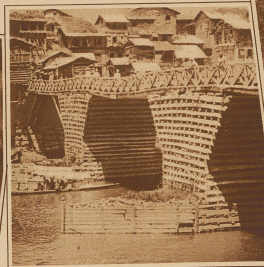
Rechts nebenstehend: Die neue Lorrainebrücke in Bern. Das Hauptgewölbe mit 12 m Spannweite ist fertig. Der Bogen ist in der Mitte 31 m hoch



BRÜCKEN



Primitive Bambushängebrücke über einen Uvaldefluß



Jahrhunderte alte indische Brücke über den Ganges



Die höchste Hängebrücke der Welt in der Nähe von Canon City in Colorado (Nordamerika). Sie spannt sich in einer Höhe von 320 m über den Royal Georgefluß. Die Spannweite von Träger zu Träger beträgt 270 m, die ganze Länge der Brücke 380 m



Hängebrücke über einen Fluß in Kanada. Infolge der geringen Tragfähigkeit werden die Maultiere einzeln über die Brücke getrieben

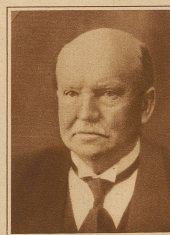


Eine gewölbte Bambusbrücke, von Negern Zentralafrikas erbaut



Dr. med. Franz Ganguillet

viele Jahre Adjunkt des eidgenössischen Gesundheitsamtes, des sich vor allem um die Tuberkulosebekämpfung und die Schwachsinnigenfürsorge in der Schweiz große Verdienste erworben hat, starb im Alter von 75 Jahren



Joh. Brühlhart

seit 40 Jahren Direktor des Zentralgefängnisses und seit 26 Jahren Mitglied des Gemeinderates der Stadt Freiburg, wo er während mehreren Jahrzehnten eine führende Rolle spielte, starb im Alter von 77 Jahren



Alt Nat.-Rat David Ringger

ein einflussreicher Volksvertreter des Zürcher Unterlandes, der über 20 Jahre dem Kantonsrat und während etwa anderthalb Dezennien dem Nationalrat angehörte, starb im Alter von 70 Jahren



Oberrichter Roman Fröblich

Präsident des Handelsgerichtes des Kantons Bern, der seit 1910 dem bernischen Obergericht angehörte, starb im Alter von 59 Jahren. Längere Zeit war er auch Obmann des kantonalen Einigungsamtes



Dr. Leonhard Gmür

der seit 1901 als erster Staatsanwalt des Kantons St. Gallen amtierte und als eine Autorität auf dem Gebiete der Strafrechtspflege gilt, tritt aus Gesundheitsrücksichten auf Ende Juni von seiner Stelle zurück