

**Zeitschrift:** Zürcher Illustrierte  
**Band:** 6 (1930)  
**Heft:** 19

**Artikel:** Byrds Flug zum Südpol  
**Autor:** [s.n.]  
**DOI:** <https://doi.org/10.5169/seals-755789>

### **Nutzungsbedingungen**

Die ETH-Bibliothek ist die Anbieterin der digitalisierten Zeitschriften auf E-Periodica. Sie besitzt keine Urheberrechte an den Zeitschriften und ist nicht verantwortlich für deren Inhalte. Die Rechte liegen in der Regel bei den Herausgebern beziehungsweise den externen Rechteinhabern. Das Veröffentlichen von Bildern in Print- und Online-Publikationen sowie auf Social Media-Kanälen oder Webseiten ist nur mit vorheriger Genehmigung der Rechteinhaber erlaubt. [Mehr erfahren](#)

### **Conditions d'utilisation**

L'ETH Library est le fournisseur des revues numérisées. Elle ne détient aucun droit d'auteur sur les revues et n'est pas responsable de leur contenu. En règle générale, les droits sont détenus par les éditeurs ou les détenteurs de droits externes. La reproduction d'images dans des publications imprimées ou en ligne ainsi que sur des canaux de médias sociaux ou des sites web n'est autorisée qu'avec l'accord préalable des détenteurs des droits. [En savoir plus](#)

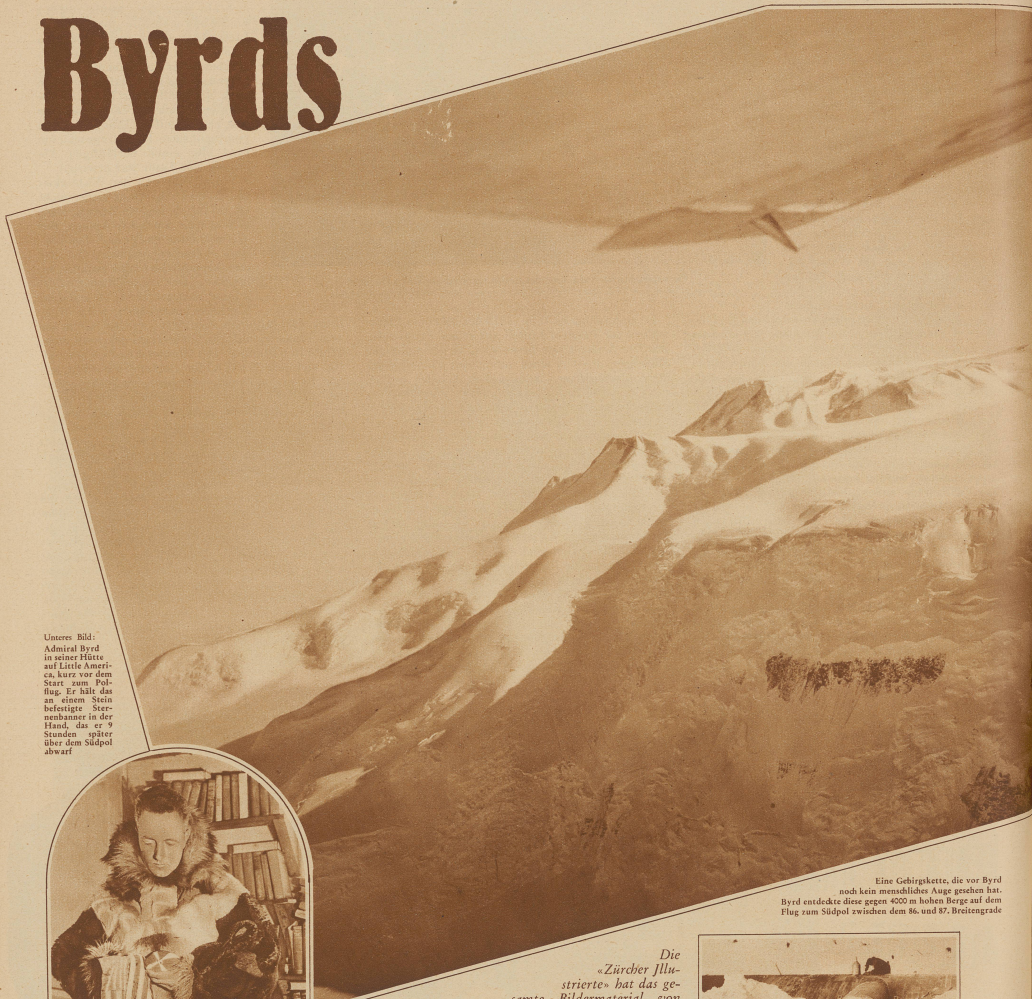
### **Terms of use**

The ETH Library is the provider of the digitised journals. It does not own any copyrights to the journals and is not responsible for their content. The rights usually lie with the publishers or the external rights holders. Publishing images in print and online publications, as well as on social media channels or websites, is only permitted with the prior consent of the rights holders. [Find out more](#)

**Download PDF:** 17.04.2026

**ETH-Bibliothek Zürich, E-Periodica, <https://www.e-periodica.ch>**

# Byrds



Unseres Bild: Admiral Byrd in seiner Pflicht auf Little America, kurz vor dem Start zum Polflug. Er hält das an einem Stein befestigte Sternchen in der Hand, das er 9 Stunden später über dem Südpol abwarf



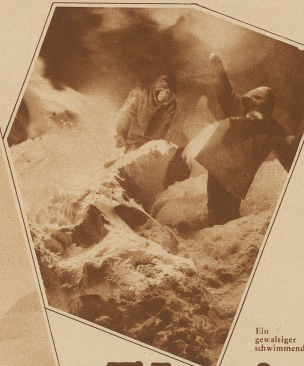
Die «Zürcher Illustrierte» hat das gesamte Bildmaterial von Byrds Expedition zum Südpol erworben und ist als alleinige Zeitung der Schweiz in der Lage, ihren Lesern diese einzigartigen Aufnahmen zu zeigen. Weitere Bilder erscheinen in den folgenden Nummern



Eine Gebirgskette, die vor Byrd noch kein menschliches Auge gesehen hat. Byrd entdeckte diese gegen 4000 m hohen Berge auf dem Flug zum Südpol zwischen dem 86. und 87. Breitengrade



Flugzeugaufnahme einer Hundeschlittenkarawane. Sie ist unterwegs ins Innere des Polarkontinents, wo zur Sicherung des Polfluges ca. alle 150 km Depots angelegt wurden



Ein gewaltiger schwimmender Eisberg im Robineer. Er ragt etwa 70 m aus dem Wasser und reicht unter Wasser noch in eine Tiefe von über 600 m

# Flug zum Südpol

Copyright by The New York Times

Obstehendes Bild: Nachtaufnahme in der Eisverschmelzungszone der Wallfischbay

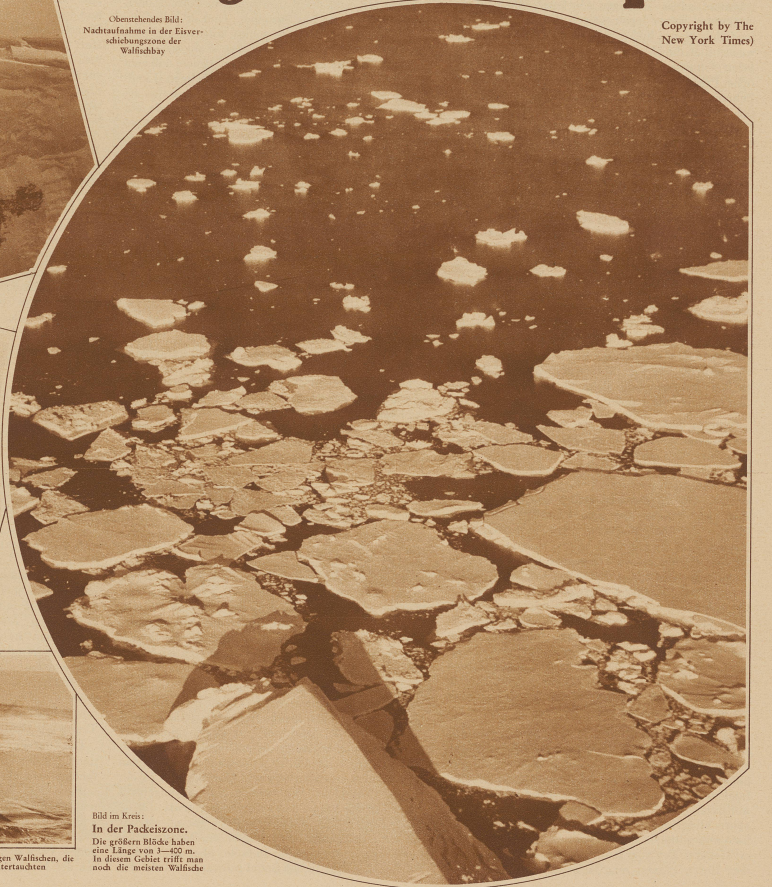


Bild im Kreis: In der Packeiszone. Die größeren Blöcke haben eine Länge von 1-400 m. In diesem Gebiet trifft man noch die meisten Walfische



George Tennant, der Koch der Expedition, hat eine ganze Schar Pinguine gefangen, mit denen er in seinen Meiststunden spielt



Die zentimeterweisen Schwanzflossen von zwei riesigen Walfischen, die beim Anblick der Photographen schleunigst untertauchen