

**Zeitschrift:** Zürcher Illustrierte  
**Band:** 5 (1929)  
**Heft:** 33  
  
**Artikel:** Zeppelin auf der Weltfahrt  
**Autor:** [s.n.]  
**DOI:** <https://doi.org/10.5169/seals-833383>

### **Nutzungsbedingungen**

Die ETH-Bibliothek ist die Anbieterin der digitalisierten Zeitschriften auf E-Periodica. Sie besitzt keine Urheberrechte an den Zeitschriften und ist nicht verantwortlich für deren Inhalte. Die Rechte liegen in der Regel bei den Herausgebern beziehungsweise den externen Rechteinhabern. Das Veröffentlichen von Bildern in Print- und Online-Publikationen sowie auf Social Media-Kanälen oder Webseiten ist nur mit vorheriger Genehmigung der Rechteinhaber erlaubt. [Mehr erfahren](#)

### **Conditions d'utilisation**

L'ETH Library est le fournisseur des revues numérisées. Elle ne détient aucun droit d'auteur sur les revues et n'est pas responsable de leur contenu. En règle générale, les droits sont détenus par les éditeurs ou les détenteurs de droits externes. La reproduction d'images dans des publications imprimées ou en ligne ainsi que sur des canaux de médias sociaux ou des sites web n'est autorisée qu'avec l'accord préalable des détenteurs des droits. [En savoir plus](#)

### **Terms of use**

The ETH Library is the provider of the digitised journals. It does not own any copyrights to the journals and is not responsible for their content. The rights usually lie with the publishers or the external rights holders. Publishing images in print and online publications, as well as on social media channels or websites, is only permitted with the prior consent of the rights holders. [Find out more](#)

**Download PDF:** 21.02.2026

**ETH-Bibliothek Zürich, E-Periodica, <https://www.e-periodica.ch>**

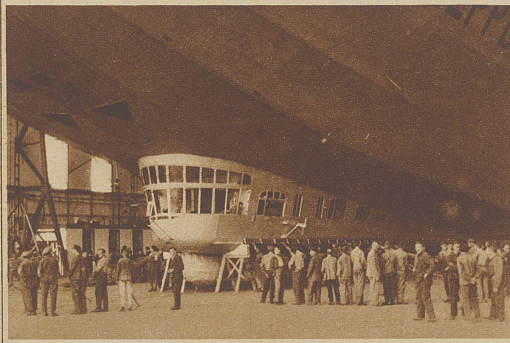


# Zeppelin auf der Weltfahrt

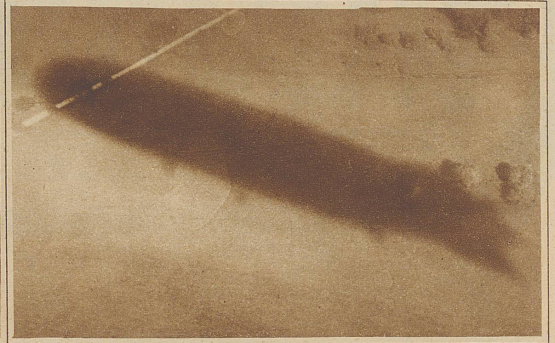
Spezialphotographien für die Zürcher Illustrierte



In 2000 m Höhe auf der Gondelleiter.  
Tief unten der Wald



Das Luftschiff in der Halle. Vorn Führerraum und Passagierkabinen

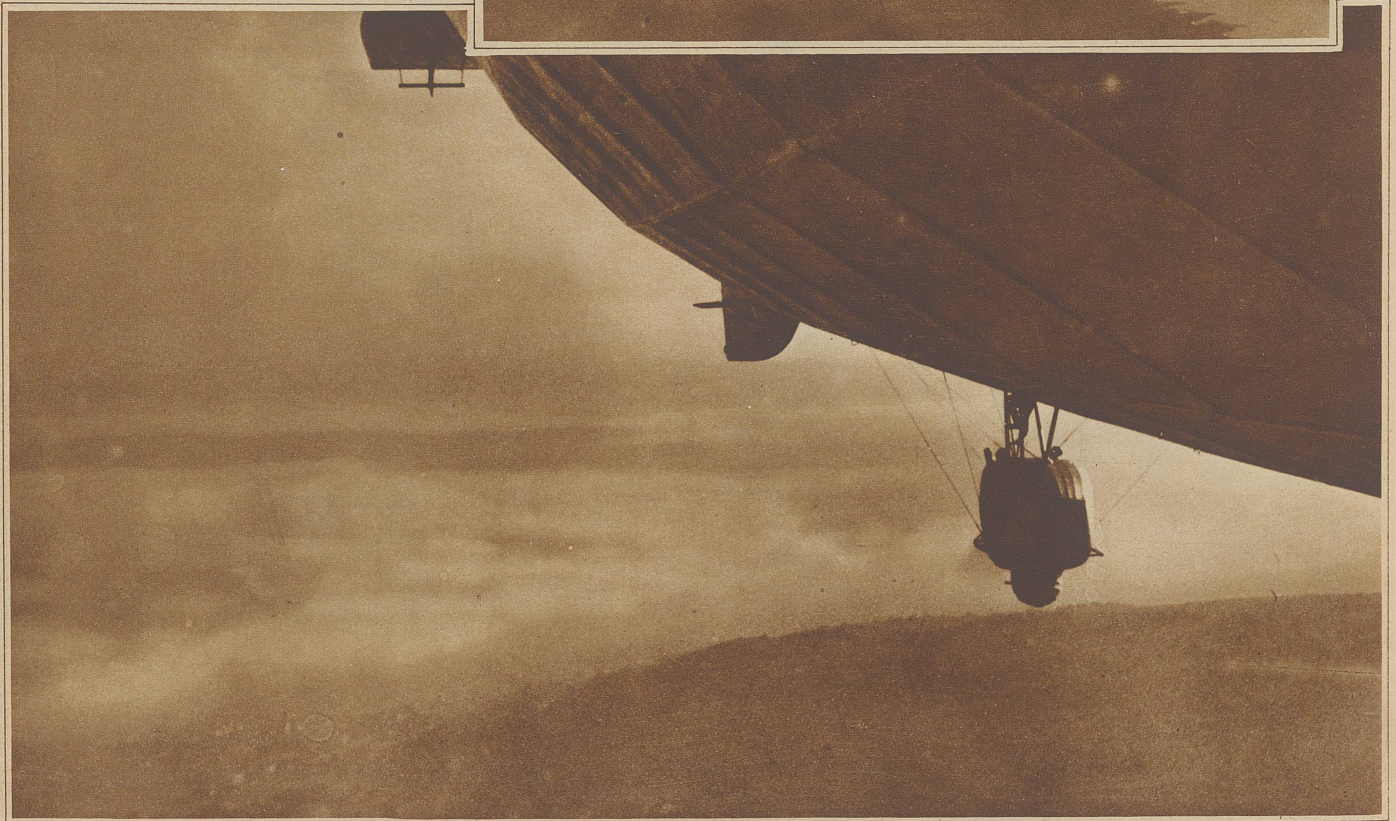


Ein seltenes Bild: Der gewaltige Schatten des Fahrzeugs,  
den es auf die Erde wirft

*Der «Graf Zeppelin» steht vor dem 2ten Abschnitt seiner Weltfahrt: der Strecke Friedrichshafen-Tokio. Welch ein Gefühl mag die Besatzung und die Passagiere auf dieser welthistorischen Fahrt bewegen. Noch ist sie ein gefährvolles und abenteuerliches Unternehmen. Hinzufliegen über den ganzen asiatischen Kontinent, mit gewaltigem Gebrumme die fremden Völker erschreckend, wahrhaftig, da mitzufahren ist ein großartiges Erlebnis*

Rechts nebenstehend:

Majestätisch zieht das Schiff über die dämmernde Erde dahin. In den Flüssen der Tiefe spiegelt sich das letzte Abendleuchten



Rückwärtige Motorengondel. Ein Mann ist eben im Begriff, über die Gondelleiter zu steigen