

Zeitschrift: Zürcher Illustrierte
Band: 5 (1929)
Heft: 18

Rubrik: Rätsel-Ecke

Nutzungsbedingungen

Die ETH-Bibliothek ist die Anbieterin der digitalisierten Zeitschriften auf E-Periodica. Sie besitzt keine Urheberrechte an den Zeitschriften und ist nicht verantwortlich für deren Inhalte. Die Rechte liegen in der Regel bei den Herausgebern beziehungsweise den externen Rechteinhabern. Das Veröffentlichen von Bildern in Print- und Online-Publikationen sowie auf Social Media-Kanälen oder Webseiten ist nur mit vorheriger Genehmigung der Rechteinhaber erlaubt. [Mehr erfahren](#)

Conditions d'utilisation

L'ETH Library est le fournisseur des revues numérisées. Elle ne détient aucun droit d'auteur sur les revues et n'est pas responsable de leur contenu. En règle générale, les droits sont détenus par les éditeurs ou les détenteurs de droits externes. La reproduction d'images dans des publications imprimées ou en ligne ainsi que sur des canaux de médias sociaux ou des sites web n'est autorisée qu'avec l'accord préalable des détenteurs des droits. [En savoir plus](#)

Terms of use

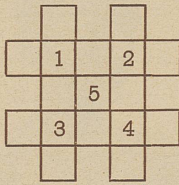
The ETH Library is the provider of the digitised journals. It does not own any copyrights to the journals and is not responsible for their content. The rights usually lie with the publishers or the external rights holders. Publishing images in print and online publications, as well as on social media channels or websites, is only permitted with the prior consent of the rights holders. [Find out more](#)

Download PDF: 21.02.2026

ETH-Bibliothek Zürich, E-Periodica, <https://www.e-periodica.ch>

Rätsel-Ecke

Magisches Fünfkreuz

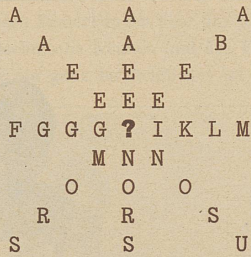


A B E E H I O R R S S Z

Diese Buchstaben sind so in die leeren Felder obiger Figur (fünf Kreuze) einzusetzen, daß fünf Wörter folgender Bedeutung entstehen:

1. Organ, 2. Fluß in der Schweiz, 3. Nahrungsmittel, 4. Verwandte, 5. Schwarzwild.

Figurenrätsel



Aus den Buchstaben der Figur sollen acht Wörter gebildet werden, deren Anfangsbuchstabe, nacheinander gelesen, einen Watvogel ergeben. Die acht Wörter, welche denselben Endbuchstaben in der Mitte der Figur haben, bedeuten:

1. Schlechter Branntwein, 2. Raum, 3. Singvogel, 4.

Philosoph. Begriff, 5. Geograph. Begriff, 6. Werkzeug, 7. Besteck, 8. Musikinstrument.

Auflösung zum Leistenrätsel in Nr. 17

1. Ort, 2. Milch, 3. Gestell, 4. Perle, 5. Tal = Proletariat

Auflösung zum Mosaikrätsel in Nr. 17

Thema—Masern, Hefe—Feme, Obstbau—Bauart, Mokka—Kanon, Altan—Tanne = Thomas Mann

Auflösung zum Einsatkrätsel in Nr. 17

Seegras—Grasmücke, Tierlaut—Lautsprecher, Sandalp—Alphütte, Kunststein—Steinobst, Spitzmaus—Mausloch, Unterarm—Armband, Blattlaus—Lausbube, Landei—Eiweiß, Schwungrad—Radschuh = Glasmaler

Auflösung zum Ergänzungsrätsel in Nr. 17

Bernstein, Unterwelt, Celluloid, Haselnuss, Sturmwind, Bimsstein, Alabaster, Unordnung, Mausoleum = Buchsbaum



Lasst sie austoben!

Aber sorgt für kräftige Nahrung, damit der Organismus nicht unter dem raschen Wachstum leidet und Erkältungen wie Infektionen widersteht. Gebt Euren Jungen BANAGO! Die vitaminreiche Banane und den Kakao liebt sie von jeher. Der reiche Zusatz von Phosphaten und Calciumsalzen stärkt die Knochen und der Traubenzucker sorgt für gute Verdauung.

BANAGO



Nur verschlossene Pakete von ¼ Kg. à 95 Cts. détail. NAGO OLTEN

Zürchervolk, das neue
Jagdgesetz fördert den
Naturschutz

Darum Jagdgesetz

Ja!

Fabelhaft!!



sind

Glco

Schuhe

J. LUTHI & CO BURGDORF

Amtlich bewilligter

Total-

Ausverkauf des
ganzen Möbellagers
zu reduzierten Preisen

H. Aschbacher
Möbelfabrik - Zürich
Falkenstr. 28 (b. Bahnhof Stadelhofen)

Rohrmöbel
zu Fabrikpreisen
Rohr-Industrie Rheinfelden
Kataloge

+ Gratis +
und diskret versenden wir
unsere Prospekte über hy-
gienische u. sanitäre Artikel.
Gelt. 30 Rp. für Versand-
spesen beifügen.
Case Dara, 430 Rive, Genf.

Oh! *Min grüßes Haar*

Haarfärben
ist Vertrauenssache, erfordert
viel Erfahrung und Praxis und
muß meist individuell behan-
delt werden. Vorsichtige Per-
sonen holen sich stets Rat in
meinem gut bekannten Spezial-
geschäft. Graue und malfärbige
Haare werden rasch und fach-
gemäß behandelt. Auch meine
Dauerwellen
Original-Oel-Verfahren
sind dauerhaft und unerreicht
und werden zu realen Preisen
ausgeführt. - Telefon Selnau 22/74
F. Kaufmann, Zürich
11 Kasernenstr. 11, bei der Sihlbrücke.

Die

B. C. I.

Travellers' Cheques

Reiseschecks der
**BANCA
COMMERCIALE
ITALIANA**
in It. Lire, Fr. Francs, Engl. Pfunde und Dollars
bieten alle Vorteile des Bargeldes und sind von
dessen Nachteilen frei

Verlangen Sie dieselben
von Ihrer Bank, bevor
Sie eine Reise antreten