

Zeitschrift: Zürcher Illustrierte
Band: 5 (1929)
Heft: 14

Rubrik: Rätsel-Ecle

Nutzungsbedingungen

Die ETH-Bibliothek ist die Anbieterin der digitalisierten Zeitschriften auf E-Periodica. Sie besitzt keine Urheberrechte an den Zeitschriften und ist nicht verantwortlich für deren Inhalte. Die Rechte liegen in der Regel bei den Herausgebern beziehungsweise den externen Rechteinhabern. Das Veröffentlichen von Bildern in Print- und Online-Publikationen sowie auf Social Media-Kanälen oder Webseiten ist nur mit vorheriger Genehmigung der Rechteinhaber erlaubt. [Mehr erfahren](#)

Conditions d'utilisation

L'ETH Library est le fournisseur des revues numérisées. Elle ne détient aucun droit d'auteur sur les revues et n'est pas responsable de leur contenu. En règle générale, les droits sont détenus par les éditeurs ou les détenteurs de droits externes. La reproduction d'images dans des publications imprimées ou en ligne ainsi que sur des canaux de médias sociaux ou des sites web n'est autorisée qu'avec l'accord préalable des détenteurs des droits. [En savoir plus](#)

Terms of use

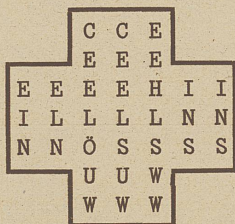
The ETH Library is the provider of the digitised journals. It does not own any copyrights to the journals and is not responsible for their content. The rights usually lie with the publishers or the external rights holders. Publishing images in print and online publications, as well as on social media channels or websites, is only permitted with the prior consent of the rights holders. [Find out more](#)

Download PDF: 21.02.2026

ETH-Bibliothek Zürich, E-Periodica, <https://www.e-periodica.ch>

Rätsel-Ecke

Magisches Kreuz



Die Buchstaben dieser Figur sind so zu ordnen, daß die senkrechten und die wagrechten Reihen folgende Wörter ergeben:

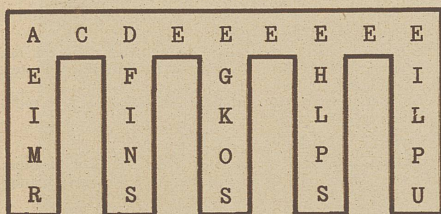
1. Haustier
2. Gefühlsäußerung
3. Nordisches Tier

Kettenrätsel

GERTE, — — — — —, — — — — —, GERTE

Die zweite Silbe des ersten Wortes ist zugleich die erste Silbe des zweiten Wortes. In dieser Weise sind 7 Wörter zu bilden, so daß zuletzt das Ausgangswort wieder angefügt werden kann.

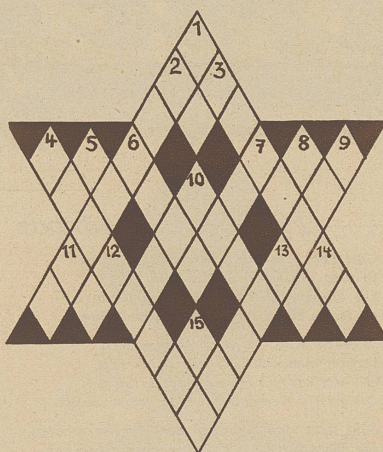
Kammrätsel



Die Buchstaben sind so umzustellen, daß der Rücken des Kammes ein Musikinstrument ergibt, die einzelnen Zähne:

1. Aktenbehälter, 2. Reinigungsmittel, 3. Trinkgefäß, 4. Musikinstrument, 5. Metall.

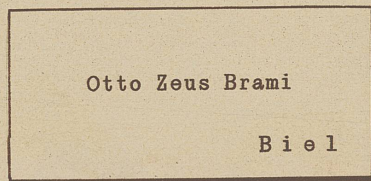
Sternrätsel



Nach rechts unten laufend: 1. Musikinstrument, 2. Flußname, 4. Edelstein, 5. Pronomen, 6. Landschaft in Indien, 10. Chemisches Produkt, 11. Wie 2., 13. Ausruf, 8. Präposition.

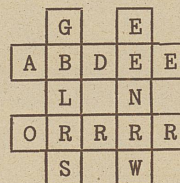
Nach links unten laufend: 1. Heilpflanze, 3. Aegypt. Gott, 5. Pronomen, 7. Gangart, 9. Fest, 10. Raum, 12. Französischer Artikel, 14. Ausruf, 15. Präposition.

Visitenkarten-Rätsel



Name und Ort ergeben durch Umstellung der Buchstaben an, was der Herr ist.

Gitterrätsel



Die Buchstaben sind so zu ordnen, daß folgende Wörter entstehen:

1. senkrechte Reihe: Medizinisches Instrument
2. senkrechte Reihe: Opernkomponist
1. wagrechte Reihe: Männlicher Vorname
2. wagrechte Reihe: Raubvogel

Tauschrätsel

Linse — Kleid — Weise — Zweig — Wachs — Grab — Ella — Zelle — Gang — Fis — Wand — Loch — Zunge — Wort — Loge — Hass — Helm — Maus — Leder — Maul — Korn — Sohle — Elle — Ebbe — Harz — Wanne

Durch Umtausch je eines Buchstabens in obenstehenden Wörtern sind andere Hauptwörter zu bilden. Die neuen Buchstaben ergeben zusammen ein geschichtl. Ereignis aus dem Anfang dieses Jahrhunderts.

Auflösung zum Zahlenrätsel in Nr. 13

Sterzing	Saljapin	
a = 4	l = 5	
c = 2	n = 9	
d = 19	o = 14	
e = 11	p = 7	
f = 20	r = 15	
g = 16	s = 1	
h = 3	t = 10	
j = 6	u = 12	
i = 8	y = 17	
k = 13	z = 18	

Auflösung zum Figurenrätsel in Nr. 13

1. Gabel, 2. Uzwil, 3. Insel, 4. Tadel, 5. Amsel, 6. Regal, 7. Regel, 8. Enkel = Gitarre

Auflösung zum Magischen Fünfkreuz in Nr. 13

1. Blei, 2. Odol, 3. Erle, 4. Oder, 5. Lore

Auflösung zum Schieberätsel in Nr. 13

Tänzerpaar, Humorist



Das Yala-Baby gibt einen wichtigen Rat:

Meine Damen! Wenn Sie Tricotwäsche kaufen, achten Sie vor allen Dingen auf Qualität, nur diese wird Sie auf die Dauer befriedigen. Bei keinem andern Artikel spielt der Qualitätsunterschied eine so grosse Rolle. Die Fabrikanten von Yala-Tricot haben von Anfang an darauf gehalten, Tricotwäsche nur in bester Qualität herzustellen, und sich daher ängstlich gehütet, am Material und an der Verarbeitung irgendwie zu sparen. Sehen Sie, das ist auch der Hauptgrund, warum immer mehr Damen Yala-Tricotwäsche tragen. Mit Yala haben sie nur gute Erfahrungen gemacht, sie haben erkannt, dass diese Qualität wegen der grossen Haltbarkeit ausserordentlich vorteilhaft ist. Achten Sie beim Einkauf von Tricotwäsche auf die Marke Yala und lassen Sie sich nichts als „ebenso gut“ aufdrängen. Die Marke Yala ist in jedem Wäschestück eingeknäht.

Yala
die Qualitäts-
TRICOT-WÄSCHE

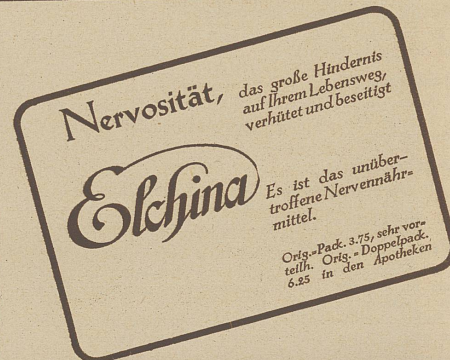
Fabrikanten:
Jakob Leib & Co., Amriswil



Wird von Kindern mit Begeisterung angenommen und macht die Zahnpflege zur Freude.

Detail erhältlich. Farmo A.-G., Grindelwald.

Annoncenregie:
Akt.-Ges. der Unternehmungen
RUDOLF MOSSE
Zürich und Basel
sowie sämtliche Filialen



Bitter Ticino

INSEL BRIONI
Angenehmes Frühjahr- u. Sommerklima f. Erholungsbedürft. (Asthma). Alle Sports! Golf 18 Holes, Polo, 5 Tennisplätze, Tanz. Großen Seewasserschwimmbad 28° C. Benützung frei! Spezialpreise für längeren Aufenthalt. Adresse: **Hotel Brioni, Ischia**



ORIGINAL SCHIESSERS KNÜPFTRIKOT

Die beste poröse Unter-
kleidung, weil sie sich
nicht verdreht, haltbar
und elegant ist

Nur Originalware
trägt diese
Schutzmarke



Edt ägyptisch
Mako,
zweifädig

Alleiniger Fabrikant

**J. SCHIESSER A.-G.
RADOLFZELL**