

**Zeitschrift:** Zürcher Illustrierte  
**Band:** 5 (1929)  
**Heft:** 12  
  
**Artikel:** Neues von der Eisenbahn  
**Autor:** [s.n.]  
**DOI:** <https://doi.org/10.5169/seals-833249>

### **Nutzungsbedingungen**

Die ETH-Bibliothek ist die Anbieterin der digitalisierten Zeitschriften auf E-Periodica. Sie besitzt keine Urheberrechte an den Zeitschriften und ist nicht verantwortlich für deren Inhalte. Die Rechte liegen in der Regel bei den Herausgebern beziehungsweise den externen Rechteinhabern. Das Veröffentlichen von Bildern in Print- und Online-Publikationen sowie auf Social Media-Kanälen oder Webseiten ist nur mit vorheriger Genehmigung der Rechteinhaber erlaubt. [Mehr erfahren](#)

### **Conditions d'utilisation**

L'ETH Library est le fournisseur des revues numérisées. Elle ne détient aucun droit d'auteur sur les revues et n'est pas responsable de leur contenu. En règle générale, les droits sont détenus par les éditeurs ou les détenteurs de droits externes. La reproduction d'images dans des publications imprimées ou en ligne ainsi que sur des canaux de médias sociaux ou des sites web n'est autorisée qu'avec l'accord préalable des détenteurs des droits. [En savoir plus](#)

### **Terms of use**

The ETH Library is the provider of the digitised journals. It does not own any copyrights to the journals and is not responsible for their content. The rights usually lie with the publishers or the external rights holders. Publishing images in print and online publications, as well as on social media channels or websites, is only permitted with the prior consent of the rights holders. [Find out more](#)

**Download PDF:** 21.02.2026

**ETH-Bibliothek Zürich, E-Periodica, <https://www.e-periodica.ch>**





**Eine Dame als Lokomotivführerin.** Der Madrid-Gijón-Express ist dieser Tage durch die junge spanische Studentin der technischen Hochschule, Pilar Careaga, die Tochter des Herzogs von Cadagua, geführt worden. Und zwar führte sie den Zug am einen Tage hin und am andern zurück; eine respektable Leistung einer Frau, wenn man bedenkt, daß die zurückgelegte Strecke doch über 500 km beträgt.

## NEUES VON DER EISENBAHN



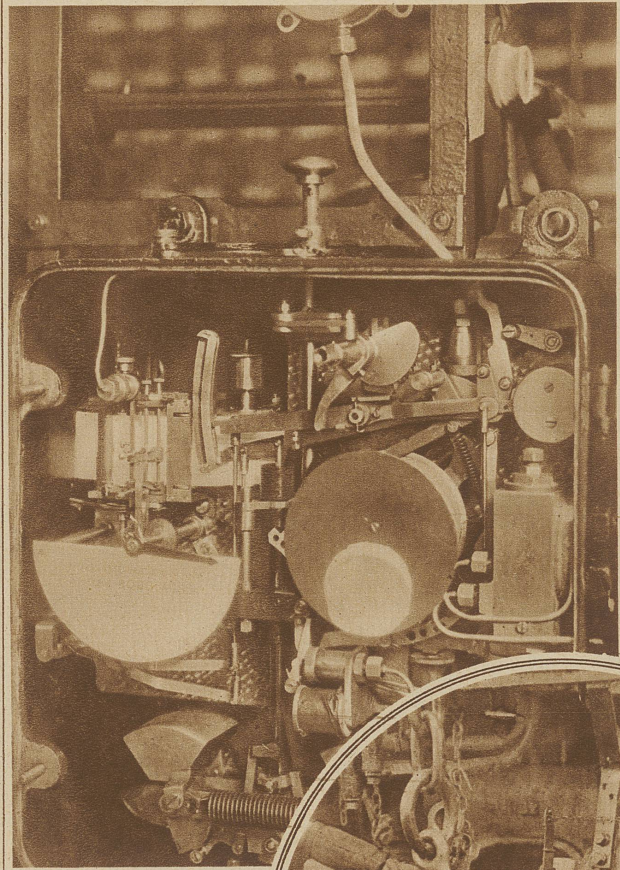
Dem Zug ist auch ein Plattformwagen angehängt, auf dem die Pflege des Viehs demonstriert wird. Auch werden auf diese Weise gute Zuchttiere vorgeführt und zum Kaufe angeboten.

### Die Eisenbahn im Dienste der Landwirtschaft

Der Großteil der amerikanischen Farmen liegt so weit auseinander, daß die Bauern wenig Gelegenheit haben, ihre Kenntnisse und Erfahrungen miteinander auszutauschen. Die Baltimore- und Ohio-Bahngesellschaft hat deshalb Demonstrations-Eisenbahnzüge in Betrieb gesetzt, in welchen Vorträge über die landwirtschaftlichen Errungenschaften abgehalten und Untersuchungen der Bodenbeschaffenheit vorgenommen werden. Es ist leicht zu verstehen, daß diese außerordentlich wertvolle Einrichtung großen Anklang gefunden hat.

— \* —

Rechts nebenstehend: Vortrag im Bahnwagen



### Neue Sicherheitsmaßnahmen auf den französischen Bahnen

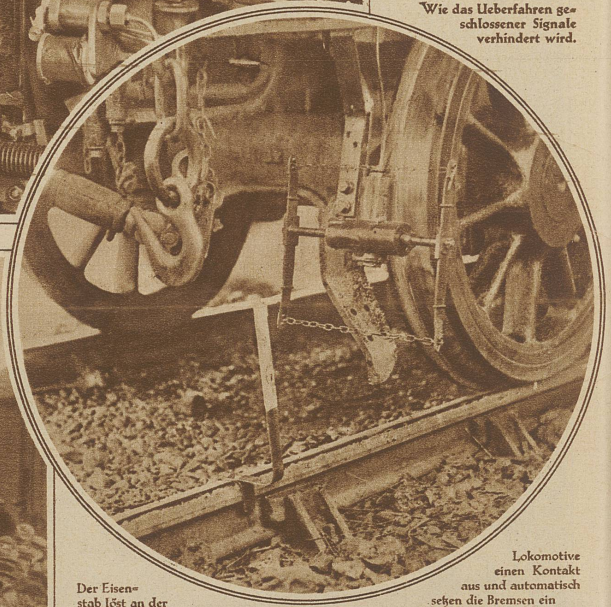
Frankreich, das letztes Jahr durch seine häufigen Unglücke nicht ganz unbedeutend in den Ruf eines gefährlichen Reisegebietes kam, ist eifrig bemüht, die Verkehrssicherheit der Eisenbahnen wieder auf ein normales Niveau zu heben. So sind interessante Versuche mit einem neuen Kontrollapparat gemacht worden, der die Bremsen sofort in Bewegung setzt, wenn der Zug ein geschlossenes Signal überfährt oder zu große Geschwindigkeit hat. In diesem letzteren Falle werden die Bremsen automatisch wieder gelöst, sobald sich die Geschwindigkeit auf das am Apparat eingestellte Normalmaß verringert hat.

Bild links:

Der Sicherheits-Kontrollapparat, System „Rodolphe“, auf der Lokomotive. Er dient gleichzeitig als Geschwindigkeitsmesser.

Unten im Kreis:

Wie das Überfahren geschlossener Signale verhindert wird.



Der Eisenstab löst an der

Lokomotive einen Kontakt aus und automatisch sehen die Bremsen ein.

