

**Zeitschrift:** Zürcher Illustrierte  
**Band:** 4 (1928)  
**Heft:** 45  
  
**Rubrik:** Rätsel-Ecke

### **Nutzungsbedingungen**

Die ETH-Bibliothek ist die Anbieterin der digitalisierten Zeitschriften auf E-Periodica. Sie besitzt keine Urheberrechte an den Zeitschriften und ist nicht verantwortlich für deren Inhalte. Die Rechte liegen in der Regel bei den Herausgebern beziehungsweise den externen Rechteinhabern. Das Veröffentlichen von Bildern in Print- und Online-Publikationen sowie auf Social Media-Kanälen oder Webseiten ist nur mit vorheriger Genehmigung der Rechteinhaber erlaubt. [Mehr erfahren](#)

### **Conditions d'utilisation**

L'ETH Library est le fournisseur des revues numérisées. Elle ne détient aucun droit d'auteur sur les revues et n'est pas responsable de leur contenu. En règle générale, les droits sont détenus par les éditeurs ou les détenteurs de droits externes. La reproduction d'images dans des publications imprimées ou en ligne ainsi que sur des canaux de médias sociaux ou des sites web n'est autorisée qu'avec l'accord préalable des détenteurs des droits. [En savoir plus](#)

### **Terms of use**

The ETH Library is the provider of the digitised journals. It does not own any copyrights to the journals and is not responsible for their content. The rights usually lie with the publishers or the external rights holders. Publishing images in print and online publications, as well as on social media channels or websites, is only permitted with the prior consent of the rights holders. [Find out more](#)

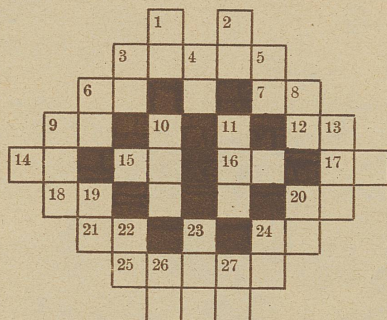
**Download PDF:** 15.02.2026

**ETH-Bibliothek Zürich, E-Periodica, <https://www.e-periodica.ch>**



# Rätsel-Ecke

## Silbenkreuzworträtsel



Die Wörter haben folgende Bedeutung:

Senkrecht: 1. Stoffart, 2. Bienenprodukt, 3. Waschmittel, 4. Staubwischer, 5. Wachstumszustand, 6. Gießereigerät, 8. Verwandte, 9. Blume, 10. Zeitepoche, 11. Beleuchtungskörper, 13. Europäisches Land, 19. Mädchenname, 20. Mädchenname, 22. Radteil, 23. Europäisches Gebirge, 24. Beruf, 26. Naturscheinung, 27. Branntwein.

Wagrecht: 3. Industrieunternehmen, 6. Geographischer Begriff, 7. Ort im Engadin, 9. Ableitung, 12. Stimm-  
lage, 14. Blume, 15. Adeliger, 16. Angehöriger eines Balkanstaates, 17. Komponist, 18. Weibliche Person, 20. Körperorgan, 21. Schulgerät, 24. Biblische Gestalt, 25. Beruf.

## Kapsel-Rätsel

A A A A A A A  
A A A B C D E  
E E E F G G G  
G H I I K K L  
L L L N N N N  
O O O P R R R  
S S T T T V V

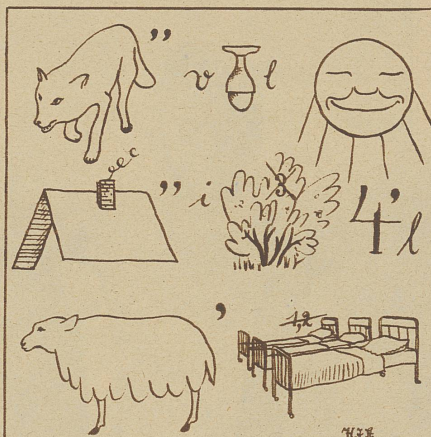
Die Buchstaben des nebenstehenden Quadrates sind so zu ordnen, daß die einzelnen wagrechten Reihen nennen:

1. Vereinszahlung, 2. Kupferniederschlag, 3. Großes Buch, 4. Krankheit, 5. Teil einer Gerichtsverhandlung, 6. Gebirgsweg, 7. Beruf.

Sind die Wörter richtig gefunden, so nennt die erste

Diagonalreihe, von links oben nach rechts unten, etwas Ueberflüssiges; die zweite Diagonalreihe, von links unten nach rechts oben ein Wort für Gefallen finden.

## Bilderrätsel



## Diamant-Rätsel

			A			
		A	A	B		
	B	B	B	B	C	
C	E	E	E	E	E	E
E	E	H	H	H	I	I
	K	N	R	R	R	R
		R	R	R	S	
			T	W	Z	
				D		

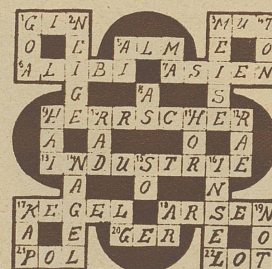
Die Buchstaben sind so zu ordnen, daß die wagrechten Reihen bezeichnen: 1. Konsonant, 2. Gemeinschaft, 3. Unglück, 4. Vogel, 5. Pflanze, 6. Etwas Unangenehmes, 7. Beruf, 8. Wild, 9. Konsonant.

## Tausch-Rätsel

Nase — Flick — Gleis — Bann — Asche — Rabe —  
Gelte — Fett — Alpe — Pole — Deck — Kante —  
Flor — Birke — Last

Durch Umtausch je eines Buchstabens in obenstehenden Wörtern sind andere Hauptwörter zu bilden. Die neuen Buchstaben ergeben zusammen eine polizeiliche Verordnung.

## Auflösung zum Kreuzwort-Rätsel in Nr. 44



## Auflösung zum Geographischen Füllrätsel in Nr. 44

Leukerbad, Elm, Neblau, Zugerberg, Engelberg, Realp, Heiden, Einsiedeln, Interlaken, Davos, Entlebuch — Lenzerheide

## Auflösung zum Versteck-Rätsel in Nr. 44

Ein jeder gibt den Wert sich selbst.

## Auflösung zum Vorwärts und rückwärts in Nr. 44

Rebe — Tor — Emma — Lager — Flor — Neger — Bart —  
Ton — Sarg — Leda — Imme — Leben — Amor — Otto —  
Anna — Uhu — Esse — Elle — Ebbe — Kram — Ella.

## Auflösung zum Spitzen-Rätsel in Nr. 44

Rolle, Abel, Regel, Iris, Ente, Reise, Mamma, Esau, Satz, Seite, Eros, Rande = Rasiermesser, Legitimation.

## Original-Wellner

das unverwüsthliche

# Besteck

und

# Tafelgerät

in nie übertroffenen, schönen Formen  
mit stärkster Silberauflage

**Die Anschaffung fürs Leben**

Verlangen Sie in Fachgeschäften  
das Beste, was der Markt bietet

Seit  
1709

in altbewährter, unveränderter  
Güte hergestellt, ist

# Farina gegenüber

heute das älteste

# Eau de Cologne

von Generation zu Generation bevorzugt

An  
der roten Schutz-  
marke  
erkennt  
man  
das echte  
„Gegenüber“

# FARINA

# GEGENÜBER