

Zeitschrift: Zürcher Illustrierte
Band: 4 (1928)
Heft: 37

Rubrik: Rätsel-Ecke

Nutzungsbedingungen

Die ETH-Bibliothek ist die Anbieterin der digitalisierten Zeitschriften auf E-Periodica. Sie besitzt keine Urheberrechte an den Zeitschriften und ist nicht verantwortlich für deren Inhalte. Die Rechte liegen in der Regel bei den Herausgebern beziehungsweise den externen Rechteinhabern. Das Veröffentlichen von Bildern in Print- und Online-Publikationen sowie auf Social Media-Kanälen oder Webseiten ist nur mit vorheriger Genehmigung der Rechteinhaber erlaubt. [Mehr erfahren](#)

Conditions d'utilisation

L'ETH Library est le fournisseur des revues numérisées. Elle ne détient aucun droit d'auteur sur les revues et n'est pas responsable de leur contenu. En règle générale, les droits sont détenus par les éditeurs ou les détenteurs de droits externes. La reproduction d'images dans des publications imprimées ou en ligne ainsi que sur des canaux de médias sociaux ou des sites web n'est autorisée qu'avec l'accord préalable des détenteurs des droits. [En savoir plus](#)

Terms of use

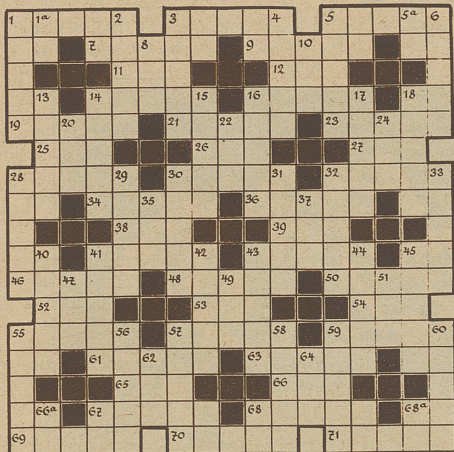
The ETH Library is the provider of the digitised journals. It does not own any copyrights to the journals and is not responsible for their content. The rights usually lie with the publishers or the external rights holders. Publishing images in print and online publications, as well as on social media channels or websites, is only permitted with the prior consent of the rights holders. [Find out more](#)

Download PDF: 24.02.2026

ETH-Bibliothek Zürich, E-Periodica, <https://www.e-periodica.ch>

Rätsel-Ecke

Kreuzwort-Silbenrätsel



Bedeutung der Wörter:

a) wagrecht:

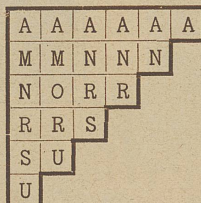
1. Mönchsgewand, 3. Verbrennungsrückstand, 5. Wiese, 7. Kampfplatz, 9. Deutscher Reichspräsident, 11. Form des Zeitwortes «sein», 12. Gefrorenes Wasser, 14. Brit-Indische Provinz, 16. Raumbegriff, 19. Baum, 21. Wegmaß, 23. Fehlos, 25. Umstandswort, 26. Zeichen, 27. Lebensbund, 27. Ital. Stadt in Krain, 30. Singvogel, 32. Nicht schmal, 34. Franz. Schriftsteller, 36. Scheibe mit Seil, 38. Chemisches Element, 39. Göttin (latein.), 41. Preußisch. Provinz, 43. Raubvogel, 46. Bolschewisten-Führer, 48. Königreich an der Südseite des Himalaja, 50. Zeitmesser (Mehrzahl), 52. Fluß in Rußland, 53. Wurf-Waffe, 54. Flüs-

siges Fett, 55. Angeborene Geisteskraft, 57. Tierrudel, 59. Bewohner Vorderindiens, 61. Gefäß, 63. See in Finnland, 65. Fluß in Polen, 66. Fertig, 67. Deutscher Dichter, 68. Röm. Göttin der Fruchtbarkeit, 69. Nachfolger im Vermögen, 70. Verwandler, 71. Brit. Kolonie in Südafrika.

b) senkrecht:

1. Stromleiter, 1a. Auerochs, 2. Hülsenfrucht, 3. Hinterindisches Königreich, 4. Flachland, 5a. Nahrungsmittel, 6. Unmittelbarer Staatsbetrieb, 8. Aggregatzustand des Wassers, 10. Unbestimmtes Fürwort, 13. Baumhülle, 14. Stadt in Oberitalien, 15. Feiger Mensch, 16. Nebenfluß der Donau, 17. Inneres Organ, 18. Goethes Freundin, 20. Umstandswort, 22. Englische Marmelade, 24. Bevor, 28. Vorbild, 29. Sagenhafter griech. Dichter, 30. Gebirge in Südamerika, 31. Wintersportgerät, 32. Niederländische Gelehrten- und Buchdruckerfamilie, 33. Metall, 35. Göttin der Morgenröte, 37. Rumän. Münze, 40. Gegerbte Tierhaut, 41. Nadelbaum, 42. Menschenrasse, 43. Elitetruppe, 44. Durchströmt den Genesee, 45. Arkt. Amerikan. Insel, 47. Französ. Verneinung, 49. Lateinisch «durch», 51. Redaktion (Abkürzung), 55. Dünner Zweig, 56. Schwermetall, 57. Hausvogel, 58. Himmelsbewohner, 59. Tauschen, 60. Büchergestell, 62. Monat, 64. Raubvogel, 66a. Abkürzung für Brief, 68a. Musiknote.

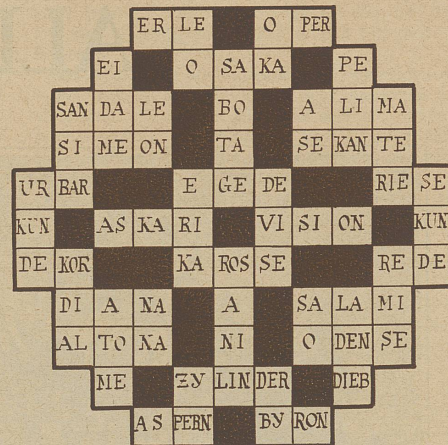
Magisches Dreieck



Die Buchstaben sind derart zu ordnen, daß die wagrechten und senkrechten Reihen gleichlautende Wörter von folgender Bedeutung ergeben:

1. Südfrucht
2. Stadt in Belgien
3. Gott
4. Präposition
5. Flächenmaß
6. Konsonant

Auflösung zum Kreuzwort-Silbenrätsel in Nr. 36



Auflösung zum Kamm-Rätsel in Nr. 36

Regisseur, Regie, Greif, Speck, Ernst, Reede

Auflösung zum Spitzen-Rätsel in Nr. 36

Form, Esel, Lage, Diener, Fanal, Lawine, Adele, Saturn, Cato, Hier, Esra = Feldflasche — Regenwetter

Auflösung zum Literarischen Füllrätsel in Nr. 36

Heim, Iphigenie, Nana, Räuber, Immensee, Cid, Hermannsschlacht, Macbeth, Ahnen, Nathan der Weise, Nora = Heinrich Mann

Auflösung zum Buchstaben-Rätsel in Nr. 36

Spangen — Gespann

Bergmann's
Silienmilch-
Seife
MARKE:
2 BERGMANN

bewahrt die Hauttalgdrüsen vor Verstopfung, verhindert Pustelbildung, wirkt bleichend und verleiht blütenartigen, reinen Teint bei lieblich duftendem luftigem Schaum.

Gegen Unbilden der Witterung, Sonnenbrand oder raue Luft schützt die Haut und einen unvergleichlich zarten Schmelz verleiht dem Teint die nicht fettende

Bergmann & Co., Zürich

Bergmann's
Siliencrème
MARKE:
„DADA“

Anormale und schwache Füße



richtig
beschuhen

kann nur der erfahrene Fachmann. Wir widmen uns dieser Aufgabe seit 1882. Unsere Auswahl in fertigen, hygienischen und orthopädischen Schuhen und ständige fachmännische Bedienung sichern jedem Fuß den passenden Schuh. Für kranke, verdorbene & strupierte Füße (Platfuß, Klumpfuß, Spitzfuß & Beinverkürzung) liefern wir die orthopädisch richtige Beschuhung nach Mass. Beste Referenzen von anerkannten Spezialärzten.

SCHULTHESS, STEINMETZ & Co
RENNWEG 29 · ZÜRICH 1
1882 gegr. Spezialhaus für hygien. u. orthopädisch. Fußbekleidung

BEINLEIDEN

Bei offenen Beinen, Krampfadern, Beinschwellen, schmerzhaften und entzündeten Wunden hilft rasch und sicher das klinisch erprobte

SIWALIN

Tausende von Zeugnissen
1/2 Dose 2.50, 1/2 Dose 5.—
Dr. Franz Sidler, Willisau
Umgehender Postversand

Zarte Haut verlangt

ins Bad
ein Säcklein

MAGGI KLEIE

Locarno **Beau-Rivage**
a. See, Fl. Wasser.
Pens. v. Fr. 12.— an



klebt, leimt, kittet Alles

Rapallo-Bensa Hotel Belvedere
Familienhotel. Jeder Komfort. Beste Lage.
Ermäßigte Preise für September. Schweizer Leitung.

